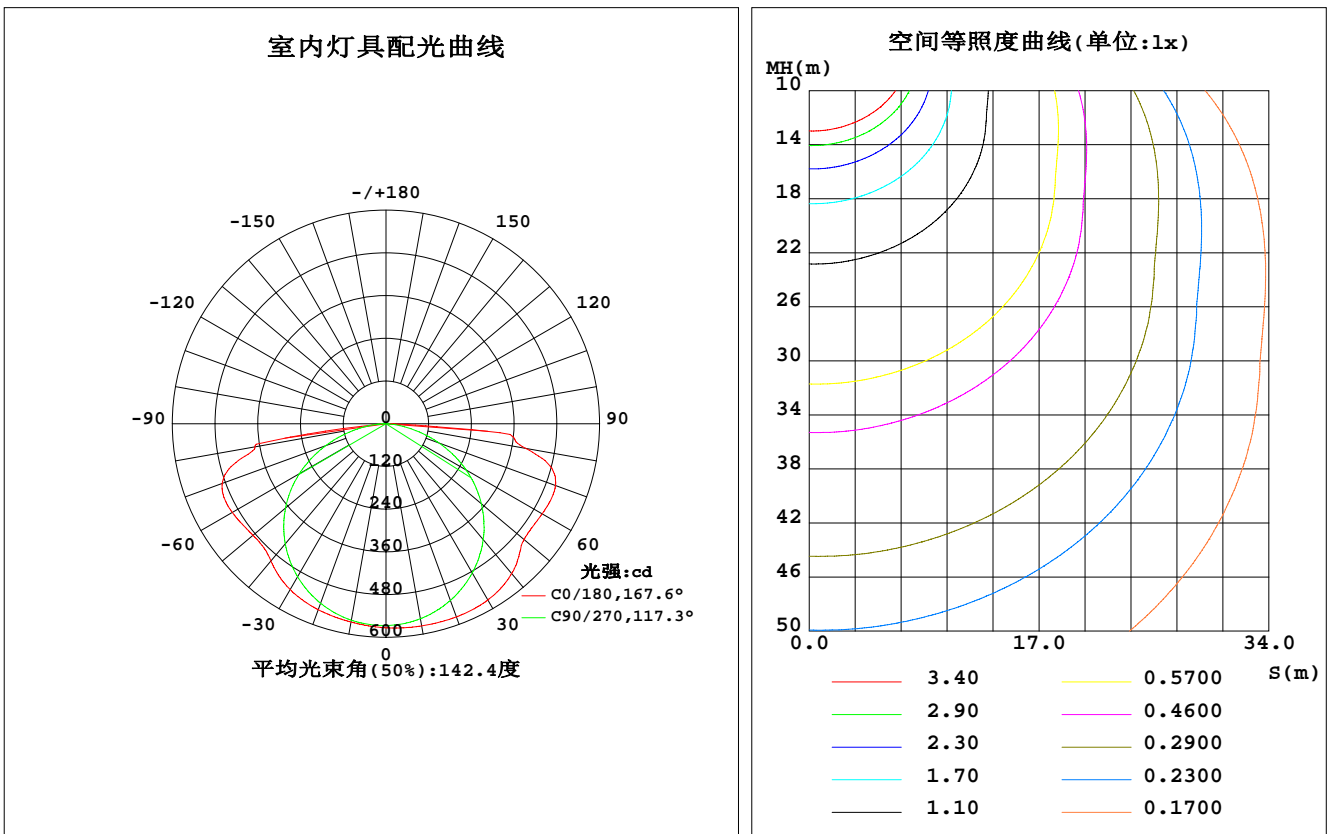


室内灯具光度数据

实测参数: U:220.00V I:0.1360A P:29.150W PF:0.9730 Freq:50.00Hz		
实检光通: 2379.89x1 lm		
灯具名称: MQG-LED-140H	灯具类型: LED 4000K	灯具重量: N/A
灯具规格: MQG-LED-140H	外型尺寸: 1200*200*100MM	测试编号: 138
制造厂商:	发光口面: 1.2*0.158	遮光角: N/A

光源数据		光度数据				光效: 81.64 lm/W
型号	LED 4000K	峰值光强(cd)	577.6	S/MH(C0/180)	1.41	
标称功率(W)	29.15	灯具效率(%)	100.0	S/MH(C90/270)	1.30	
额定电源电压(V)	220	总光通量(lm)	2379.9	η UP, DN(C0-180)	0.1, 49.1	
额定光通量(lm)	2379.89	CIE分类	直接	η UP, DN(C180-360)	0.4, 50.3	
灯具内光源数(只)	1	上射光通比(%)	0.5	CIBSE SHR NOM	1.50	
实测电源电压(V)	220	下射光通比(%)	99.5	CIBSE SHR MAX	1.55	



C角度范围: 0度 - 360度
C角度间隔: 30.0度
测试速度: 快速
环境温度: 25.3℃
测试人员: WEIJIE
测试日期: 2023-07-26

γ 角度范围: 0度 - 180度
 γ 角度间隔: 0.5度
测试系统: 远方(EVERFINE)GO-2000A_V1系统 V2.00.446
环境湿度: 65.0%
测试距离: 8.600米 [K=1.0000]
备注:

灯具环带光通量

环带光通量:

γ	C0	C45	C90	C135	C180	C225	C270	C315	$\gamma(^{\circ})$	ϕ 环	ϕ 总	%lum, lamp
10	576.6	570.1	556.1	557.3	565.7	562.5	560.4	571.0	0- 10	54.17	54.17	2.28, 2.28
20	577.4	558.2	528.4	536.0	555.9	544.3	536.8	562.3	10- 20	158.0	212.2	8.92, 8.92
30	571.9	536.9	484.3	503.6	538.0	515.0	496.5	544.2	20- 30	248.7	460.9	19.4, 19.4
40	549.5	505.1	424.4	456.9	503.3	471.5	440.3	515.5	30- 40	317.2	778.0	32.7, 32.7
50	505.9	458.3	349.8	410.3	487.7	424.2	368.3	472.4	40- 50	356.1	1134	47.7, 47.7
60	506.4	405.6	260.3	373.4	498.5	387.4	281.2	419.7	50- 60	371.2	1505	63.3, 63.3
70	506.6	363.7	158.6	340.6	489.4	358.4	180.5	378.0	60- 70	370.3	1876	78.8, 78.8
80	397.6	322.5	57.52	200.8	374.1	277.4	76.95	343.0	70- 80	334.1	2210	92.9, 92.9
90	10.64	32.20	0.3148	0.6150	0.6338	2.430	5.362	156.6	80- 90	158.0	2368	99.5, 99.5
100	0.7536	0.6426	0.4116	0.6888	0.8047	0.7857	4.273	1.526	90-100	6.966	2375	99.8, 99.8
110	0.8321	0.7373	0.5733	0.7975	0.9295	0.7951	3.104	1.207	100-110	1.136	2376	99.8, 99.8
120	0.9845	0.8435	0.7075	0.8830	1.100	0.8552	1.216	1.012	110-120	0.9467	2377	99.9, 99.9
130	1.141	0.9085	0.8414	0.9338	1.105	0.8900	0.9109	0.9452	120-130	0.8417	2378	99.9, 99.9
140	1.031	0.9500	0.9201	0.9524	1.045	0.8924	0.8738	0.9385	130-140	0.7309	2378	99.9, 99.9
150	1.031	1.010	0.9849	0.9778	1.110	0.9362	0.8968	0.9917	140-150	0.6040	2379	100, 100
160	1.049	1.066	1.045	1.019	1.137	0.9940	0.9846	1.040	150-160	0.4675	2379	100, 100
170	1.114	1.075	1.073	1.056	1.174	1.047	1.026	1.063	160-170	0.3000	2380	100, 100
180	1.170	1.080	1.073	1.077	1.174	1.089	1.054	1.073	170-180	0.1028	2380	100, 100
单位:°	光强:cd									单位:lm		

锥面光通量(90度): 952.97 lm

%lum = 40.0%

%lamp = 40.0%

锥面光通量(120度): 1505.4 lm

%lum = 63.3%

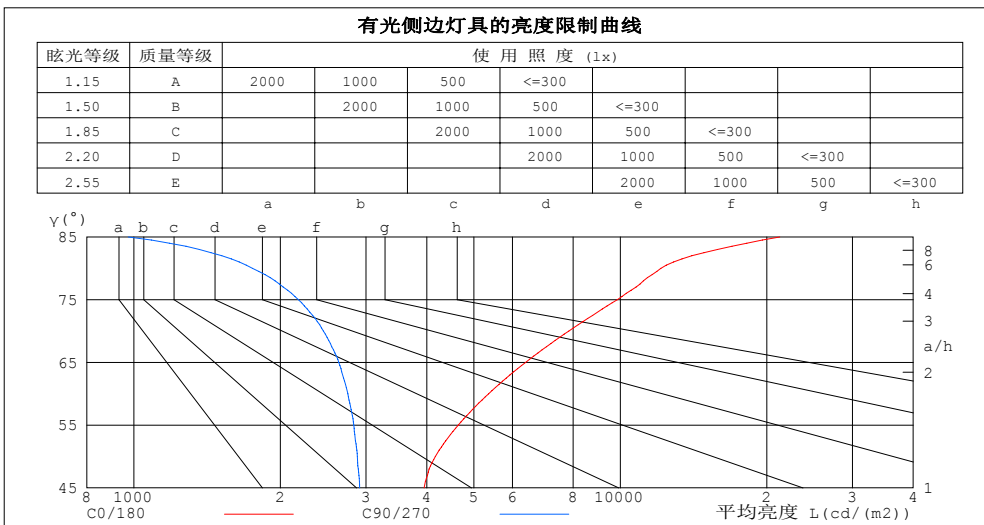
%lamp = 63.3%

C角度范围: 0度 - 360度
 C角度间隔: 30.0度
 测试速度: 快速
 环境温度: 25.3℃
 测试人员: WEIJIE
 测试日期: 2023-07-26

γ 角度范围: 0度 - 180度
 γ 角度间隔: 0.5度
 测试系统: 远方(EVERFINE)GO-2000A_V1系统 V2.00.446
 环境湿度: 65.0%
 测试距离: 8.600米 [K=1.0000]
 备注:

灯具亮度限制曲线

实测参数: U:220.00V I:0.1360A P:29.150W PF:0.9730 Freq:50.00Hz 实检光通: 2379.89x1 lm		
灯具名称: MQG-LED-140H	灯具类型: LED 4000K	灯具重量: N/A
灯具规格: MQG-LED-140H	外型尺寸: 1200*200*100MM	测试编号: 138
制造厂商:	发光口面: 1.2*0.158	遮光角: N/A



平均亮度值 cd/(m2)		
γ(°)	C0/180	C90/270
85	21267	974
80	12115	1753
75	9858	2179
70	7837	2453
65	6384	2638
60	5359	2754
55	4643	2832
50	4164	2879
45	3949	2911

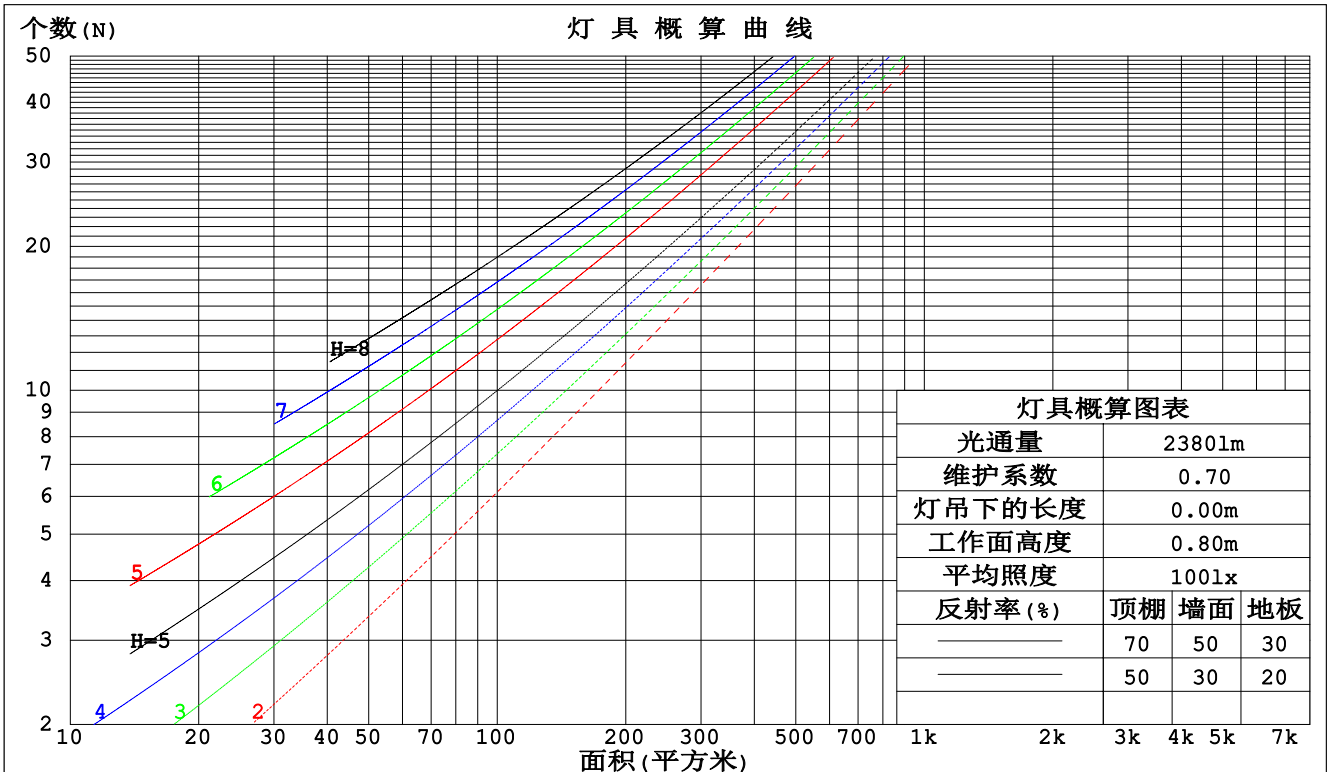
C角度范围: 0度 - 360度
 C角度间隔: 30.0度
 测试速度: 快速
 环境温度: 25.3℃
 测试人员: WEIJIE
 测试日期: 2023-07-26

γ角度范围: 0度 - 180度
 γ角度间隔: 0.5度
 测试系统: 远方(EVERFINE)GO-2000A_V1系统 V2.00.446
 环境湿度: 65.0%
 测试距离: 8.600米 [K=1.0000]
 备注:

工作面利用系数和灯具概算曲线

实测参数: U:220.00V I:0.1360A P:29.150W PF:0.9730 Freq:50.00Hz		
实检光通: 2379.89x1 lm		
灯具名称: MQG-LED-140H	灯具类型: LED 4000K	灯具重量: N/A
灯具规格: MQG-LED-140H	外型尺寸: 1200*200*100MM	测试编号: 138
制造厂商:	发光口面: 1.2*0.158	遮光角: N/A

顶棚	80%			70%			50%			30%			10%			0
墙面	50%	30%	10%	50%	30%	10%	50%	30%	10%	50%	30%	10%	50%	30%	10%	0
地板	20%			20%			20%			20%			20%			0
室空间比	工作面利用系数															
0.0	1.19	1.19	1.19	1.16	1.16	1.16	1.11	1.11	1.11	1.06	1.06	1.06	1.02	1.02	1.02	.99
1.0	.99	.93	.88	.96	.91	.87	.92	.88	.84	.88	.84	.81	.84	.81	.78	.76
2.0	.84	.75	.68	.82	.74	.67	.78	.71	.65	.74	.69	.64	.71	.66	.62	.60
3.0	.72	.62	.54	.70	.61	.54	.67	.59	.53	.64	.57	.52	.61	.56	.51	.48
4.0	.63	.53	.45	.61	.52	.45	.59	.50	.44	.56	.49	.43	.54	.47	.42	.40
5.0	.55	.45	.38	.54	.45	.38	.52	.44	.37	.50	.42	.37	.48	.41	.36	.34
6.0	.50	.40	.33	.49	.39	.32	.47	.38	.32	.45	.37	.32	.43	.36	.31	.29
7.0	.45	.35	.28	.44	.35	.28	.42	.34	.28	.41	.33	.28	.39	.32	.27	.25
8.0	.41	.31	.25	.40	.31	.25	.38	.30	.25	.37	.30	.25	.36	.29	.24	.22
9.0	.37	.28	.22	.37	.28	.22	.35	.28	.22	.34	.27	.22	.33	.27	.22	.20
10.0	.34	.26	.20	.34	.26	.20	.33	.25	.20	.32	.25	.20	.31	.24	.20	.18



C角度范围: 0度 - 360度
 C角度间隔: 30.0度
 测试速度: 快速
 环境温度: 25.3℃
 测试人员: WEIJIE
 测试日期: 2023-07-26

γ角度范围: 0度 - 180度
 γ角度间隔: 0.5度
 测试系统: 远方 (EVERFINE) GO-2000A_V1系统 V2.00.446
 环境湿度: 65.0%
 测试距离: 8.600米 [K=1.0000]
 备注:

墙面和天花板利用系数

实测参数: U:220.00V I:0.1360A P:29.150W PF:0.9730 Freq:50.00Hz					
实检光通: 2379.89x1 lm					
灯具名称: MQG-LED-140H		灯具类型: LED 4000K		灯具重量: N/A	
灯具规格: MQG-LED-140H		外型尺寸: 1200*200*100MM		测试编号: 138	
制造厂商:		发光口面: 1.2*0.158		遮光角: N/A	

顶棚	80%			70%			50%			30%			10%			0
墙面	50%	30%	10%	50%	30%	10%	50%	30%	10%	50%	30%	10%	50%	30%	10%	0
地板	20%			20%			20%			20%			20%			0
室空间比	墙壁面利用系数															
0.0																
1.0	.405	.231	.073	.398	.227	.072	.384	.220	.070	.371	.214	.069	.359	.208	.067	
2.0	.357	.196	.060	.350	.193	.059	.338	.188	.058	.326	.183	.057	.315	.178	.056	
3.0	.317	.169	.051	.311	.167	.050	.300	.163	.049	.290	.159	.049	.280	.155	.048	
4.0	.285	.148	.044	.279	.146	.043	.270	.143	.043	.260	.140	.042	.252	.137	.042	
5.0	.258	.131	.038	.253	.130	.038	.244	.127	.037	.236	.125	.037	.229	.122	.037	
6.0	.235	.118	.034	.231	.117	.034	.223	.115	.033	.216	.112	.033	.209	.110	.033	
7.0	.216	.107	.030	.213	.106	.030	.206	.104	.030	.199	.102	.030	.193	.100	.029	
8.0	.200	.098	.027	.197	.097	.027	.191	.095	.027	.185	.094	.027	.179	.092	.027	
9.0	.186	.090	.025	.183	.089	.025	.177	.088	.025	.172	.086	.025	.167	.085	.025	
10.0	.174	.083	.023	.171	.083	.023	.166	.081	.023	.161	.080	.023	.157	.079	.023	

顶棚	80%			70%			50%			30%			10%			0
墙面	50%	30%	10%	50%	30%	10%	50%	30%	10%	50%	30%	10%	50%	30%	10%	0
地板	20%			20%			20%			20%			20%			0
室空间比	天花板利用系数															
0.0	.194	.194	.194	.166	.166	.166	.113	.113	.113	.065	.065	.065	.021	.021	.021	
1.0	.191	.159	.131	.163	.137	.112	.112	.094	.078	.064	.054	.045	.021	.018	.015	
2.0	.185	.136	.094	.158	.117	.081	.109	.081	.057	.063	.047	.033	.020	.015	.011	
3.0	.178	.119	.072	.152	.102	.062	.104	.071	.044	.060	.041	.026	.019	.013	.008	
4.0	.170	.106	.057	.146	.091	.050	.100	.064	.035	.058	.037	.021	.019	.012	.007	
5.0	.162	.096	.047	.139	.083	.041	.096	.058	.029	.055	.034	.017	.018	.011	.006	
6.0	.154	.087	.040	.132	.076	.035	.091	.053	.025	.053	.031	.015	.017	.010	.005	
7.0	.146	.081	.035	.126	.070	.030	.087	.049	.021	.050	.029	.013	.016	.009	.004	
8.0	.139	.075	.031	.120	.065	.027	.083	.046	.019	.048	.027	.011	.016	.009	.004	
9.0	.132	.070	.028	.114	.061	.024	.079	.043	.017	.046	.025	.010	.015	.008	.003	
10.0	.126	.066	.025	.109	.057	.022	.075	.040	.016	.044	.024	.009	.014	.008	.003	

C角度范围: 0度 - 360度
 C角度间隔: 30.0度
 测试速度: 快速
 环境温度: 25.3℃
 测试人员: WEIJIE
 测试日期: 2023-07-26

γ角度范围: 0度 - 180度
 γ角度间隔: 0.5度
 测试系统: 远方(EVERFINE)GO-2000A_V1系统 V2.00.446
 环境湿度: 65.0%
 测试距离: 8.600米 [K=1.0000]
 备注:

UGR(Unified Glare Rating)数据表

实测参数: U:220.00V I:0.1360A P:29.150W PF:0.9730 Freq:50.00Hz 实检光通: 2379.89x1 lm										
灯具名称: MQG-LED-140H			灯具类型: LED 4000K			灯具重量: N/A				
灯具规格: MQG-LED-140H			外型尺寸: 1200*200*100MM			测试编号: 138				
制造厂商:			发光口面: 1.2*0.158			遮光角: N/A				
反射比: 天花板	0.7	0.7	0.5	0.5	0.3	0.7	0.7	0.5	0.5	0.3
墙面	0.5	0.3	0.5	0.3	0.3	0.5	0.3	0.5	0.3	0.3
工作面	0.2	0.2	0.2	0.2	0.2	0.2	0.2	0.2	0.2	0.2
房间尺寸	交叉(Viewed crosswise)					向前(Viewed endwise)				
x = 2H y = 2H	18.9	20.5	19.1	20.8	21.0	16.5	18.1	16.7	18.4	18.6
3H	22.1	23.7	22.5	24.0	24.2	18.1	19.7	18.4	19.9	20.2
4H	23.9	25.4	24.3	25.7	26.0	18.8	20.3	19.1	20.5	20.8
6H	25.6	27.1	26.0	27.4	27.7	19.3	20.7	19.6	21.0	21.3
8H	26.4	27.8	26.8	28.1	28.5	19.4	20.8	19.8	21.1	21.4
12H	27.4	28.7	27.8	29.1	29.4	19.5	20.8	19.9	21.2	21.5
4H 2H	19.6	21.1	19.9	21.3	21.6	17.9	19.4	18.2	19.7	19.9
3H	23.1	24.5	23.5	24.8	25.1	19.8	21.2	20.2	21.5	21.8
4H	25.1	26.4	25.5	26.7	27.1	20.8	22.0	21.2	22.3	22.7
6H	27.0	28.2	27.5	28.5	28.9	21.6	22.7	22.0	23.1	23.5
8H	27.9	29.0	28.4	29.4	29.8	21.9	22.9	22.3	23.3	23.7
12H	29.0	30.0	29.5	30.4	30.8	22.1	23.1	22.5	23.5	23.9
8H 4H	25.6	26.6	26.0	27.0	27.4	22.3	23.3	22.7	23.7	24.1
6H	27.8	28.7	28.3	29.2	29.6	23.6	24.5	24.1	24.9	25.4
8H	29.0	29.8	29.4	30.2	30.7	24.2	25.0	24.7	25.5	25.9
12H	30.3	31.0	30.8	31.4	31.9	24.7	25.4	25.1	25.8	26.3
12H 4H	25.6	26.6	26.1	27.0	27.4	22.8	23.8	23.2	24.2	24.6
6H	28.0	28.8	28.5	29.2	29.7	24.3	25.1	24.8	25.6	26.1
8H	29.2	29.9	29.7	30.4	30.9	25.1	25.9	25.6	26.3	26.8
不同间隔布灯时, 观察者位置引起的UGR变化(CIE Pub.117):										
S = 1.0H	+ 0.1 / - 0.1					+ 0.1 / - 0.1				
1.5H	+ 0.2 / - 0.2					+ 0.2 / - 0.3				
2.0H	+ 0.2 / - 0.3					+ 0.3 / - 0.4				

依据CIE Pub.117计算, 2380lm光源光通, 表格已经进行修正(8log(F/F0) = 3.0).
 出光口面积: 0.189 m²

C角度范围: 0度 - 360度
 C角度间隔: 30.0度
 测试速度: 快速
 环境温度: 25.3℃
 测试人员: WEIJIE
 测试日期: 2023-07-26

γ角度范围: 0度 - 180度
 γ角度间隔: 0.5度
 测试系统: 远方(EVERFINE)GO-2000A_V1系统 V2.00.446
 环境湿度: 65.0%
 测试距离: 8.600米 [K=1.0000]
 备注:

UF利用系数表

实测参数: U:220.00V I:0.1360A P:29.150W PF:0.9730 Freq:50.00Hz 实检光通: 2379.89x1 lm		
灯具名称: MQG-LED-140H	灯具类型:LED 4000K	灯具重量: N/A
灯具规格: MQG-LED-140H	外型尺寸: 1200*200*100MM	测试编号: 138
制造厂商:	发光口面: 1.2*0.158	遮光角: N/A

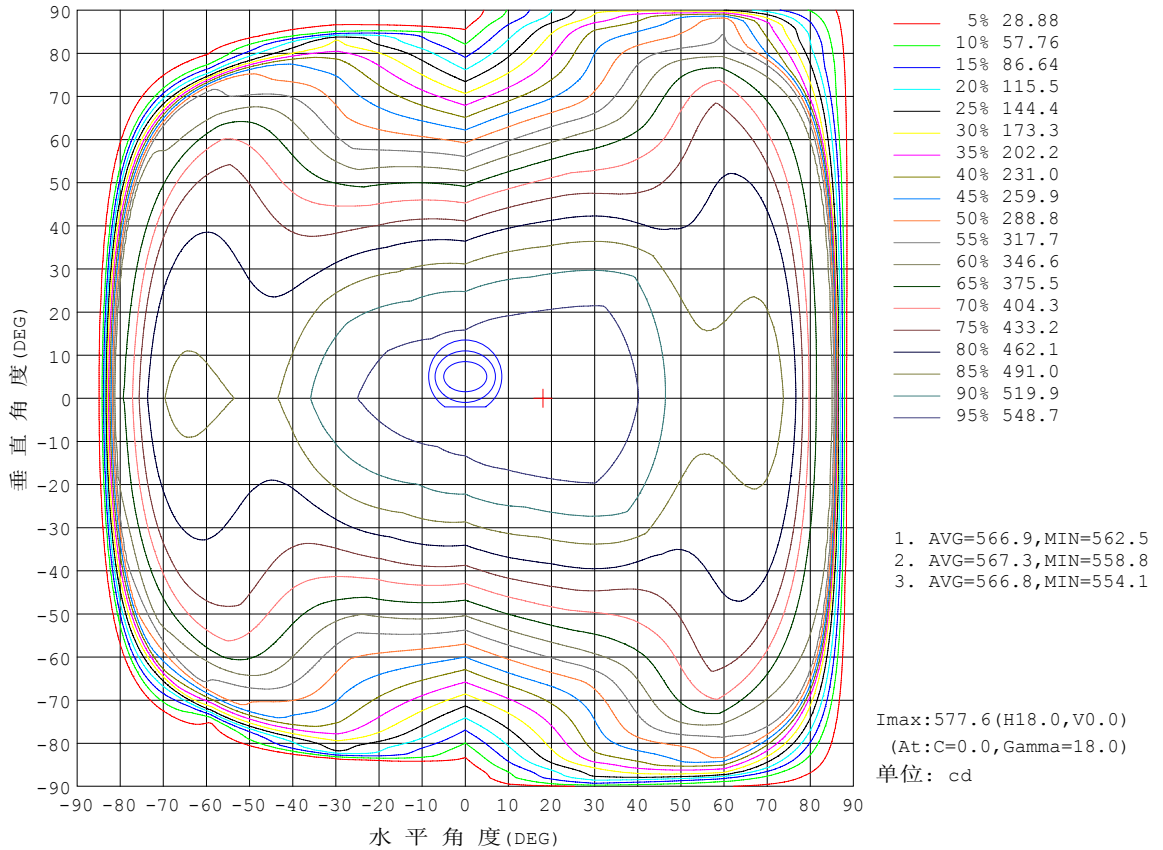
反 射 比 / REFLECTANCE										
天花板	0.8	0.8	0.8	0.7	0.7	0.7	0.5	0.5	0.5	0
墙壁	0.7	0.5	0.3	0.7	0.5	0.3	0.7	0.5	0.3	0
工作面	0.2	0.2	0.2	0.2	0.2	0.2	0.2	0.2	0.2	0
室形指数	利用系数 UTILIZATION FACTORS (%) $k(RI) \times RCR = 5$									
k = 0.60	51	39	31	51	38	31	49	38	31	24
0.80	61	48	39	59	47	39	58	46	39	31
1.00	69	56	47	67	55	47	65	57	46	38
1.25	76	63	55	74	62	54	71	61	53	45
1.50	81	69	60	79	68	60	76	66	59	50
2.00	88	78	70	86	76	69	82	74	67	58
2.50	93	83	76	91	82	75	86	79	73	63
3.00	97	88	81	94	86	80	90	83	78	68
4.00	102	94	88	99	92	87	94	89	84	74
5.00	105	98	93	102	96	91	97	93	88	78
ROOM INDEX	UF (总)									UF (直接)
依据标准文件 DIN EN 13032-2 2004			悬挂灯			安装距高比 SHRNM = 1.25				

C角度范围: 0度 - 360度
C角度间隔: 30.0度
测试速度: 快速
环境温度: 25.3℃
测试人员: WEIJIE
测试日期: 2023-07-26

γ角度范围: 0度 - 180度
γ角度间隔: 0.5度
测试系统: 远方(EVERFINE)GO-2000A_V1系统 V2.00.446
环境湿度: 65.0%
测试距离: 8.600米 [K=1.0000]
备注:

灯具等光强曲线

实测参数: U:220.00V I:0.1360A P:29.150W PF:0.9730 Freq:50.00Hz		
实检光通: 2379.89x1 lm		
灯具名称: MQG-LED-140H	灯具类型: LED 4000K	灯具重量: N/A
灯具规格: MQG-LED-140H	外型尺寸: 1200*200*100MM	测试编号: 138
制造厂商:	发光口面: 1.2*0.158	遮光角: N/A



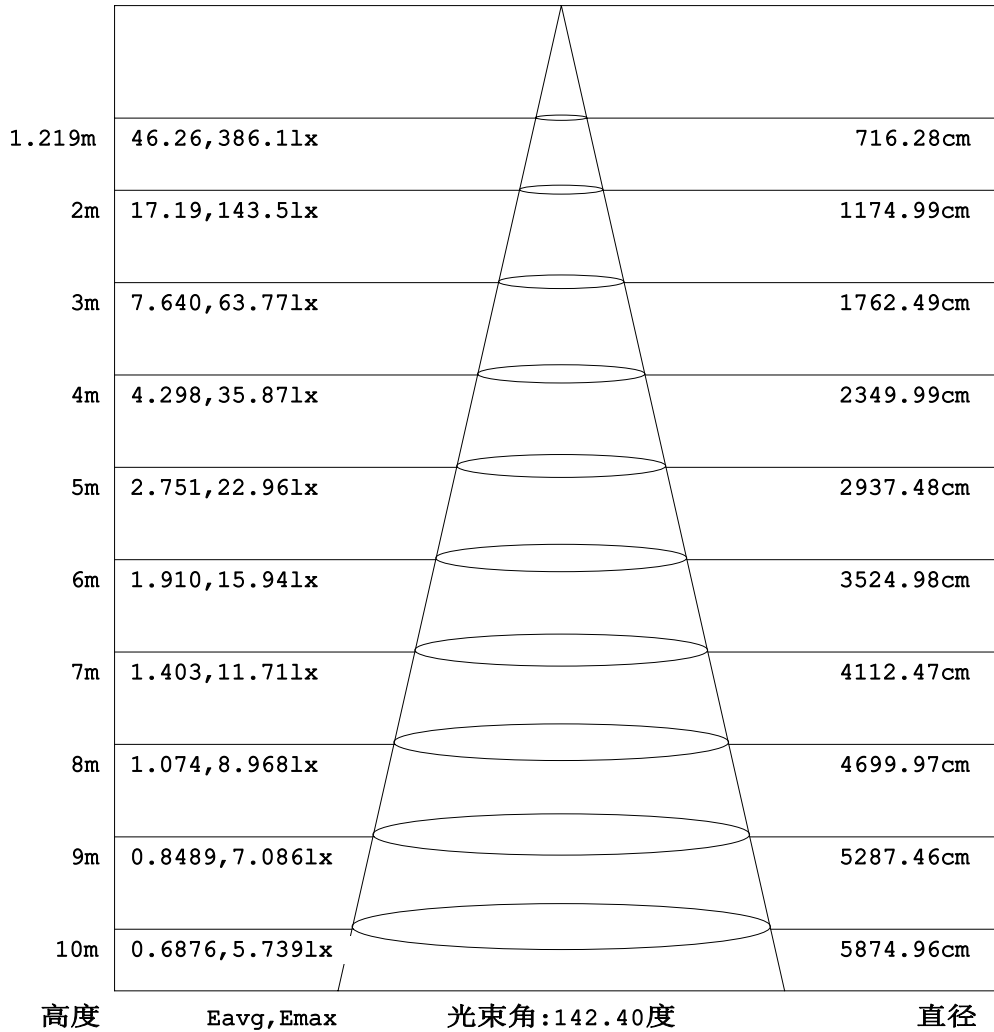
C角度范围: 0度 - 360度
C角度间隔: 30.0度
测试速度: 快速
环境温度: 25.3℃
测试人员: WEIJIE
测试日期: 2023-07-26

γ角度范围: 0度 - 180度
γ角度间隔: 0.5度
测试系统: 远方 (EVERFINE) GO-2000A_V1系统 V2.00.446
环境湿度: 65.0%
测试距离: 8.600米 [K=1.0000]
备注:

灯具有效平均照度图

实测参数: U:220.00V I:0.1360A P:29.150W PF:0.9730 Freq:50.00Hz 实检光通: 2379.89x1 lm		
灯具名称: MQG-LED-140H	灯具类型: LED 4000K	灯具重量: N/A
灯具规格: MQG-LED-140H	外型尺寸: 1200*200*100MM	测试编号: 138
制造厂商:	发光口面: 1.2*0.158	遮光角: N/A

光通输出: 1930 lm



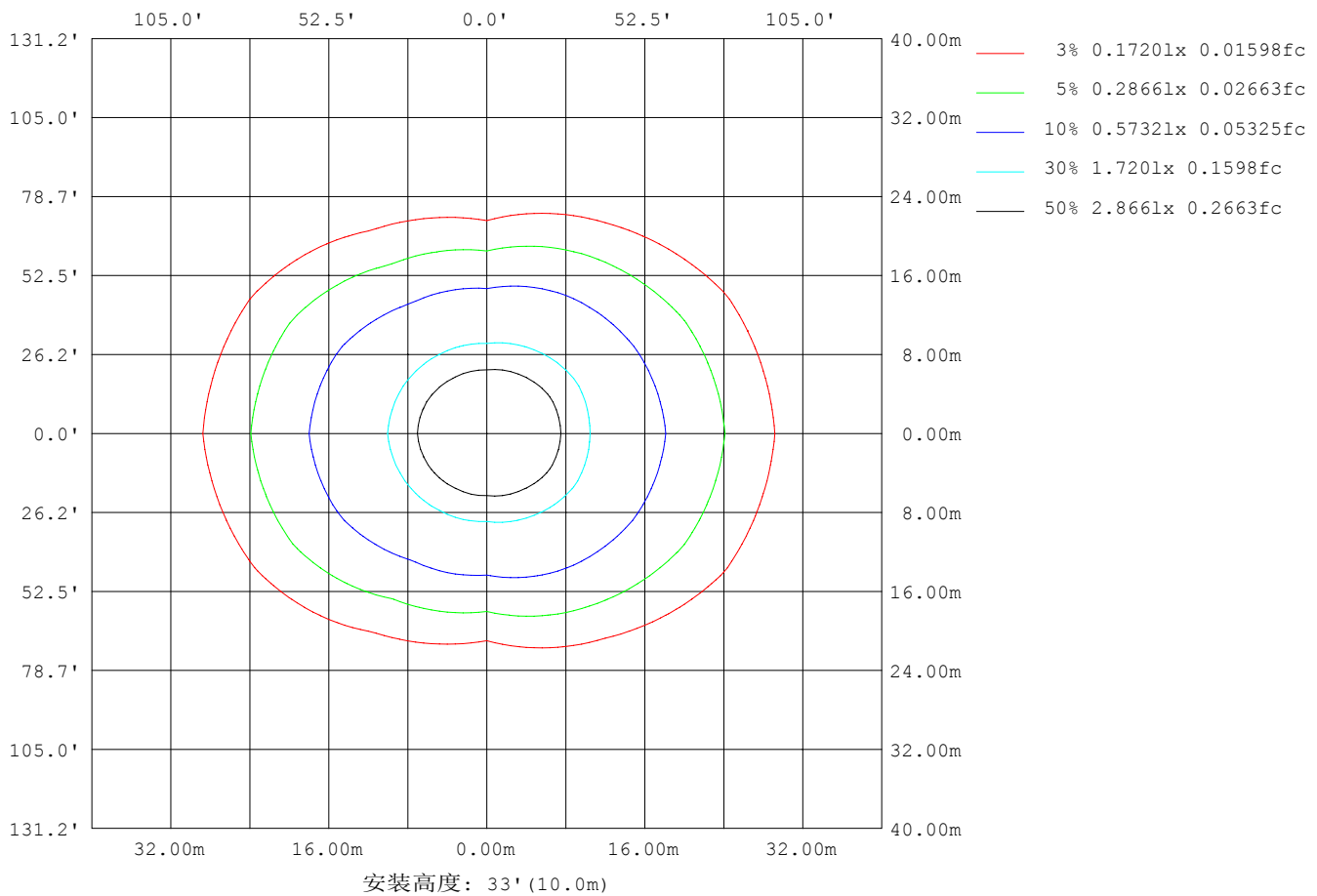
注: 曲线为灯具在不同投射距离下的照射区域及区域内平均照度。

C角度范围: 0度 - 360度
 C角度间隔: 30.0度
 测试速度: 快速
 环境温度: 25.3℃
 测试人员: WEIJIE
 测试日期: 2023-07-26

γ角度范围: 0度 - 180度
 γ角度间隔: 0.5度
 测试系统: 远方 (EVERFINE) GO-2000A_V1系统 V2.00.446
 环境湿度: 65.0%
 测试距离: 8.600米 [K=1.0000]
 备注:

平面等照度曲线

实测参数: U:220.00V I:0.1360A P:29.150W PF:0.9730 Freq:50.00Hz		
实检光通: 2379.89x1 lm		
灯具名称: MQG-LED-140H	灯具类型: LED 4000K	灯具重量: N/A
灯具规格: MQG-LED-140H	外型尺寸: 1200*200*100MM	测试编号: 138
制造厂商:	发光口面: 1.2*0.158	遮光角: N/A



C角度范围: 0度 - 360度
 C角度间隔: 30.0度
 测试速度: 快速
 环境温度: 25.3°C
 测试人员: WEIJIE
 测试日期: 2023-07-26

Y角度范围: 0度 - 180度
 Y角度间隔: 0.5度
 测试系统: 远方 (EVERFINE) GO-2000A_V1系统 V2.00.446
 环境湿度: 65.0%
 测试距离: 8.600米 [K=1.0000]
 备注:

LED筒灯平均亮度报告

实测参数: U:220.00V I:0.1360A P:29.150W PF:0.9730 Freq:50.00Hz 实检光通: 2379.89x1 lm		
灯具名称: MQG-LED-140H	灯具类型:LED 4000K	灯具重量: N/A
灯具规格: MQG-LED-140H	外型尺寸: 1200*200*100MM	测试编号: 138
制造厂商:	发光口面: 1.2*0.158	遮光角: N/A

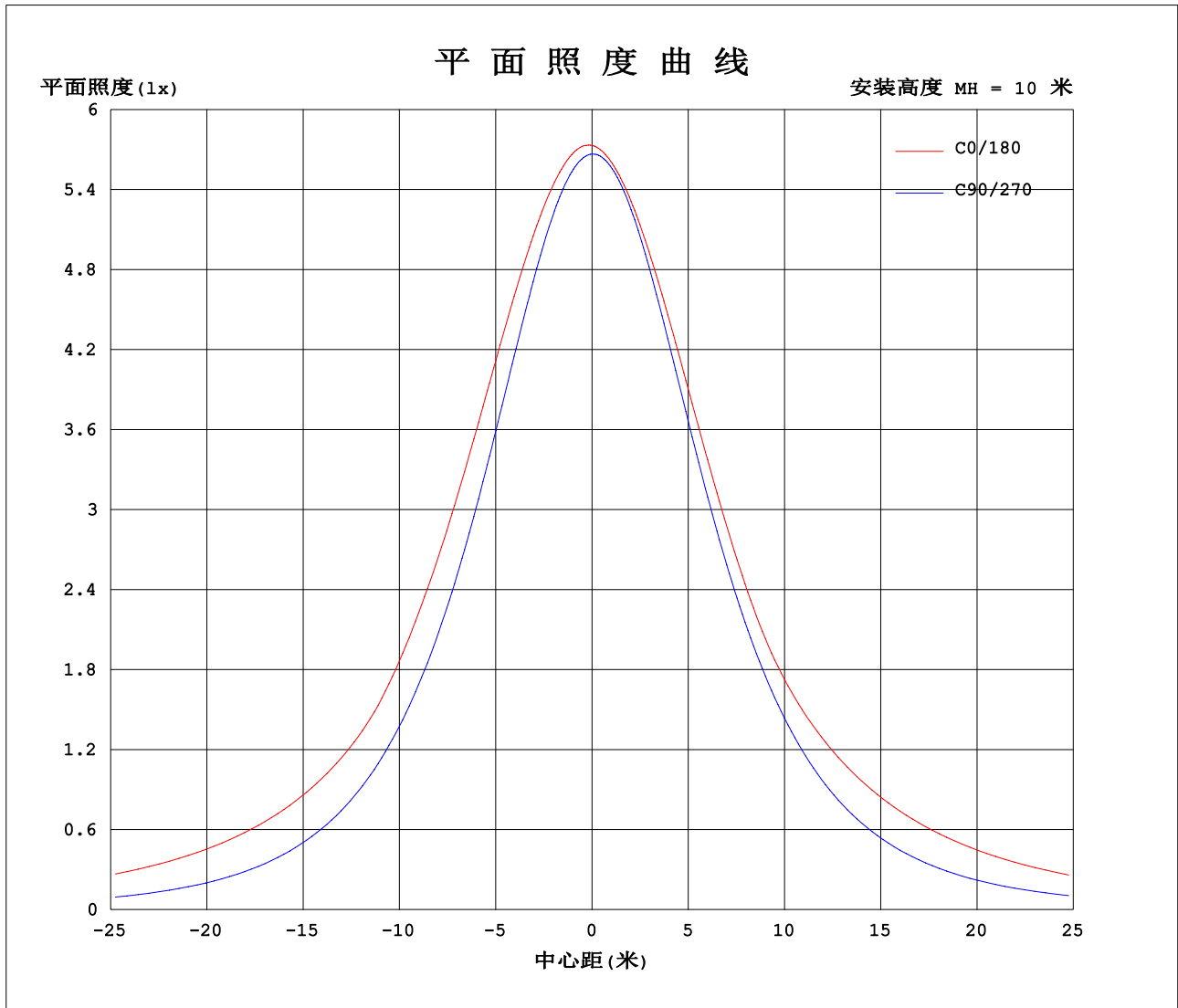
平均亮度	数值(cd/m2)
L横(65)av	6324
L横(75)av	9462
L横(85)av	11432
L纵(65)av	2772
L纵(75)av	2395
L纵(85)av	1478
L45(65)av	4774
L45(75)av	6949
L45(85)av	9850

注:依据标准 GB/T 29293-2012 计算

C角度范围: 0度 - 360度
C角度间隔: 30.0度
测试速度: 快速
环境温度: 25.3℃
测试人员: WEIJIE
测试日期: 2023-07-26

γ角度范围: 0度 - 180度
γ角度间隔: 0.5度
测试系统: 远方(EVERFINE)GO-2000A_V1系统 V2.00.446
环境湿度: 65.0%
测试距离: 8.600米 [K=1.0000]
备注:

平面照度曲线



C角度范围: 0度 - 360度
C角度间隔: 30.0度
测试速度: 快速
环境温度: 25.3℃
测试人员: WEIJIE
测试日期: 2023-07-26

γ角度范围: 0度 - 180度
γ角度间隔: 0.5度
测试系统: 远方 (EVERFINE) GO-2000A_V1系统 V2.00.446
环境湿度: 65.0%
测试距离: 8.600米 [K=1.0000]
备注:

光强分布数据表格

实测参数: U:220.00V I:0.1360A P:29.150W PF:0.9730 Freq:50.00Hz 实检光通: 2379.89x1 lm		
灯具名称: MQG-LED-140H	灯具类型: LED 4000K	灯具重量: N/A
灯具规格: MQG-LED-140H	外型尺寸: 1200*200*100MM	测试编号: 138
制造厂商:	发光口面: 1.2*0.158	遮光角: N/A

表--1

单位: cd

C (DEG) \ γ (DEG)	0	30	60	90	120	150	180	210	240	270	300	330							
0	573	574	569	567	568	570	573	574	569	567	568	570							
5	575	575	569	564	563	566	570	570	566	566	569	573							
10	577	575	565	556	555	560	566	565	560	560	567	574							
15	577	574	557	544	544	552	561	559	551	551	562	574							
20	577	571	546	528	529	543	556	551	538	537	553	572							
25	576	566	532	508	512	531	549	540	522	519	541	568							
30	572	559	515	484	491	516	538	527	503	497	526	563							
35	563	550	495	457	467	497	523	509	481	470	508	555							
40	549	537	473	424	441	473	503	487	456	440	487	544							
45	528	519	449	389	411	452	488	463	428	406	464	527							
50	506	494	423	350	377	443	488	452	396	368	439	506							
55	503	465	393	307	340	441	493	449	361	327	411	476							
60	506	452	359	260	307	440	499	449	326	281	380	459							
65	510	448	321	211	284	435	500	446	301	232	344	455							
70	507	446	281	159	265	416	489	434	283	180	302	454							
75	482	437	260	107	244	355	443	390	265	128	276	449							
80	398	399	246	57.5	191	210	374	322	232	77.0	261	425							
85	350	311	205	16.0	13.3	2.38	26.3	27.1	110	32.7	241	338							
90	10.6	30.3	34.1	0.31	0.54	0.69	0.63	1.46	3.40	5.36	168	145							
95	0.73	0.68	0.62	0.36	0.53	0.74	0.75	0.73	1.08	5.14	7.27	8.39							
100	0.75	0.71	0.58	0.41	0.58	0.80	0.80	0.72	0.85	4.27	1.97	1.08							
105	0.79	0.77	0.59	0.50	0.64	0.86	0.86	0.73	0.79	3.68	1.69	0.89							
110	0.83	0.83	0.65	0.57	0.69	0.91	0.93	0.79	0.80	3.10	1.53	0.89							
115	0.90	0.88	0.73	0.63	0.74	0.92	1.09	0.81	0.85	1.45	1.35	0.89							
120	0.98	0.90	0.79	0.71	0.80	0.96	1.10	0.86	0.85	1.22	1.14	0.89							
125	1.03	0.99	0.82	0.79	0.86	0.99	1.11	0.94	0.85	0.98	0.99	0.89							
130	1.14	0.97	0.85	0.84	0.87	0.99	1.11	0.93	0.85	0.91	0.94	0.95							
135	1.14	0.97	0.87	0.88	0.89	1.00	1.04	0.93	0.85	0.88	0.92	0.96							
140	1.03	1.00	0.90	0.92	0.91	1.00	1.04	0.93	0.86	0.87	0.92	0.95							
145	1.03	1.02	0.95	0.95	0.92	1.00	1.06	0.93	0.89	0.87	0.96	0.95							
150	1.03	1.07	0.95	0.98	0.95	1.01	1.11	0.94	0.93	0.90	0.99	0.99							
155	1.03	1.10	0.98	1.01	0.95	1.01	1.12	0.95	0.97	0.95	1.02	1.01							
160	1.05	1.11	1.02	1.04	1.00	1.04	1.14	0.98	1.01	0.98	1.05	1.03							
165	1.10	1.11	1.04	1.07	1.02	1.06	1.16	1.03	1.04	1.02	1.06	1.05							
170	1.11	1.11	1.04	1.07	1.03	1.09	1.17	1.03	1.07	1.03	1.06	1.07							
175	1.13	1.11	1.04	1.08	1.04	1.10	1.17	1.04	1.07	1.03	1.06	1.07							
180	1.17	1.10	1.05	1.07	1.06	1.10	1.17	1.09	1.09	1.05	1.06	1.09							

C角度范围: 0度 - 360度
 C角度间隔: 30.0度
 测试速度: 快速
 环境温度: 25.3℃
 测试人员: WEIJIE
 测试日期: 2023-07-26

γ角度范围: 0度 - 180度
 γ角度间隔: 0.5度
 测试系统: 远方 (EVERFINE) GO-2000A_V1系统 V2.00.446
 环境湿度: 65.0%
 测试距离: 8.600米 [K=1.0000]
 备注: