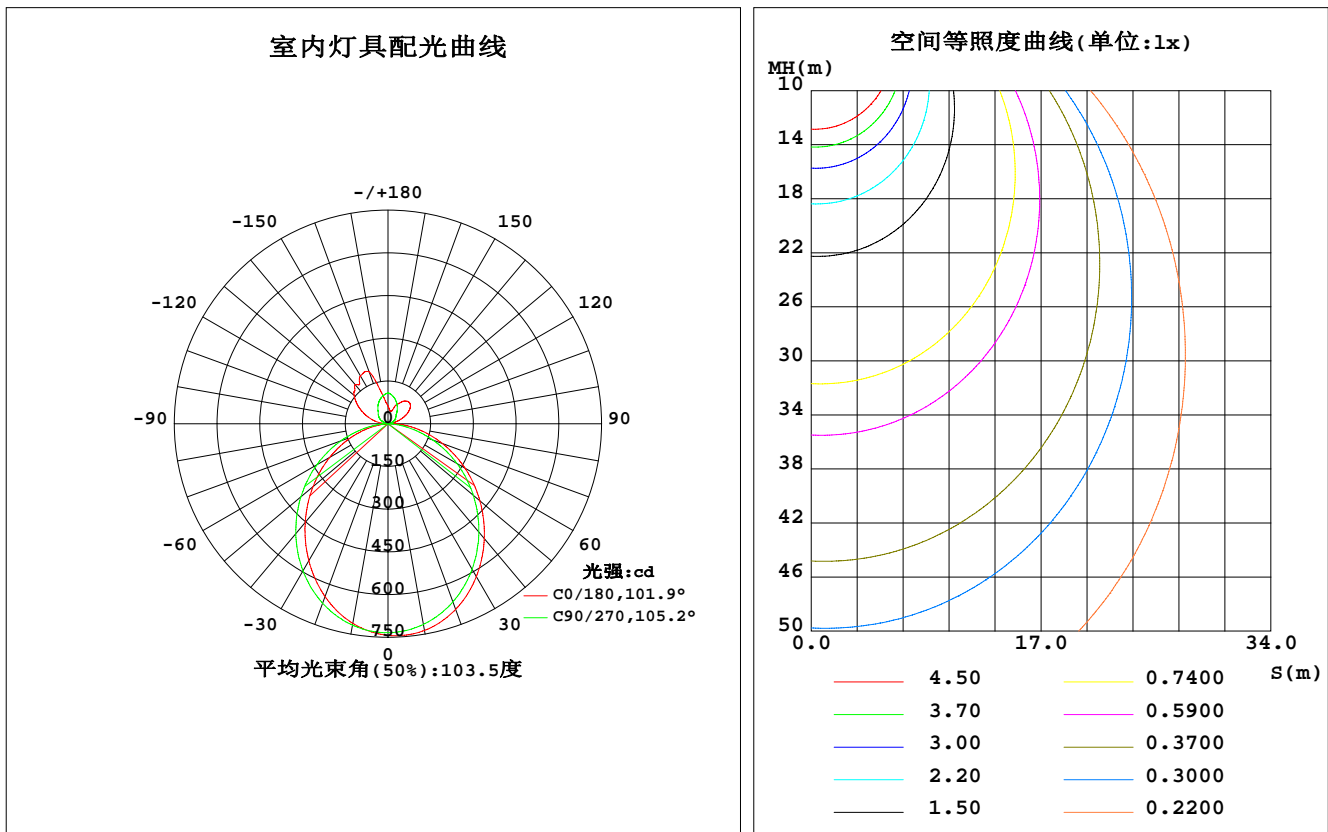


室内灯具光度数据

实测参数: U:219.90V I:0.1240A P:26.670W PF:0.9760 Freq:50.00Hz 实检光通: 2352.86x1 lm		
灯具名称: MZJ-LED140A	灯具类型: LED 4000K	灯具重量: N/A
灯具规格: MZJ-LED140A	外型尺寸: 1178*67*90MM	测试编号: 6
制造厂商:	发光口面: 1.17*0.063	遮光角: N/A

光源数据		光度数据				光效: 88.22 lm/W
型号	2.44.5630.4000K	峰值光强(cd)	745.1	S/MH(C0/180)	1.13	
标称功率(W)	26.67	灯具效率(%)	100.0	S/MH(C90/270)	1.22	
额定电源电压(V)	220	总光通量(lm)	2352.9	η UP, DN(C0-180)	8.3, 41.1	
额定光通量(lm)	2352.86	CIE分类	半直接	η UP, DN(C180-360)	9.8, 40.8	
灯具内光源数(只)	1	上射光通比(%)	18.1	CIBSE SHR NOM	1.25	
实测电源电压(V)	220.1	下射光通比(%)	81.9	CIBSE SHR MAX	1.35	



C角度范围: 0度 - 360度
C角度间隔: 30.0度
测试速度: 快速
环境温度: 25.3℃
测试人员: WEIJIE
测试日期: 2023-08-02

γ 角度范围: 0度 - 180度
 γ 角度间隔: 0.5度
测试系统: 远方(EVERFINE)GO-2000A_V1系统 V2.00.446
环境湿度: 65.0%
测试距离: 8.600米 [K=1.0000]
备注:

灯具环带光通量

环带光通量:

γ	C0	C45	C90	C135	C180	C225	C270	C315	$\gamma(^{\circ})$	Φ 环	Φ 总	%lum, lamp
10	737.1	733.5	715.4	699.1	711.8	706.4	718.0	734.2	0- 10	69.49	69.49	2.95, 2.95
20	693.9	693.9	665.5	632.7	646.1	643.3	670.8	698.7	10- 20	196.5	266.0	11.3, 11.3
30	620.1	624.5	590.3	544.6	555.9	556.6	597.2	632.6	20- 30	290.8	556.8	23.7, 23.7
40	526.0	532.9	495.7	442.5	452.2	455.8	503.8	543.8	30- 40	339.9	896.7	38.1, 38.1
50	421.5	429.5	391.4	335.6	343.8	348.2	399.0	441.3	40- 50	341.1	1238	52.6, 52.6
60	312.1	319.8	280.1	226.5	236.6	239.4	288.4	333.0	50- 60	298.9	1537	65.3, 65.3
70	203.3	208.4	167.6	122.5	134.2	134.0	176.3	221.7	60- 70	222.6	1759	74.8, 74.8
80	102.9	103.6	65.55	34.21	45.33	43.21	72.72	115.8	70- 80	127.5	1887	80.2, 80.2
90	18.71	19.17	0.6114	9.398	7.488	7.243	1.065	28.01	80- 90	40.25	1927	81.9, 81.9
100	15.14	13.23	6.004	39.42	39.61	37.82	5.155	10.29	90-100	14.04	1941	82.5, 82.5
110	48.95	39.84	16.62	74.33	78.17	76.72	18.19	40.89	100-110	39.18	1980	84.2, 84.2
120	82.37	55.92	27.46	107.1	119.3	112.4	32.13	61.06	110-120	65.28	2046	86.9, 86.9
130	102.7	56.26	36.15	134.9	155.4	141.8	43.96	63.61	120-130	77.58	2123	90.2, 90.2
140	103.5	53.91	46.91	153.9	179.7	162.2	53.76	58.61	130-140	76.85	2200	93.5, 93.5
150	85.56	51.80	66.13	156.0	194.3	170.2	71.20	52.29	140-150	65.91	2266	96.3, 96.3
160	57.91	57.02	84.05	146.8	193.7	154.5	87.39	55.04	150-160	48.88	2315	98.4, 98.4
170	45.43	76.46	99.05	135.0	99.83	139.3	100.3	73.97	160-170	28.55	2343	99.6, 99.6
180	63.59	114.9	108.5	108.6	63.48	114.6	108.3	108.9	170-180	9.575	2353	100, 100
单位:°	光强:cd									单位:lm		

锥面光通量(90度): 1070 lm

%lum = 45.5%

%lamp = 45.5%

锥面光通量(120度): 1536.7 lm

%lum = 65.3%

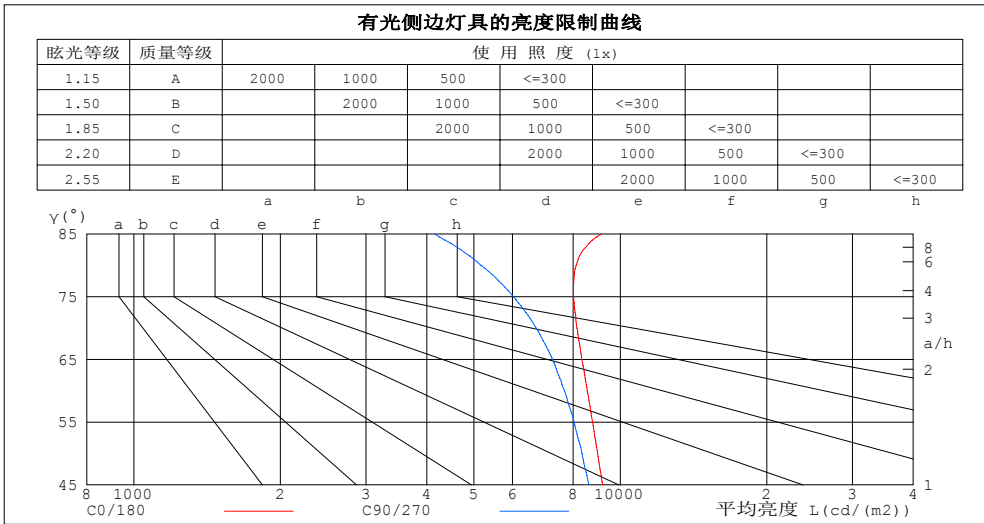
%lamp = 65.3%

C角度范围: 0度 - 360度
C角度间隔: 30.0度
测试速度: 快速
环境温度: 25.3℃
测试人员: WEIJIE
测试日期: 2023-08-02

γ 角度范围: 0度 - 180度
 γ 角度间隔: 0.5度
测试系统: 远方(EVERFINE)GO-2000A_V1系统 V2.00.446
环境湿度: 65.0%
测试距离: 8.600米 [K=1.0000]
备注:

灯具亮度限制曲线

实测参数: U:219.90V I:0.1240A P:26.670W PF:0.9760 Freq:50.00Hz 实检光通: 2352.86x1 lm		
灯具名称: MZJ-LED140A	灯具类型: LED 4000K	灯具重量: N/A
灯具规格: MZJ-LED140A	外型尺寸: 1178*67*90MM	测试编号: 6
制造厂商:	发光口面: 1.17*0.063	遮光角: N/A



平均亮度值 cd/(m2)		
γ(°)	C0/180	C90/270
85	9160	4150
80	8115	5171
75	8016	6031
70	8144	6714
65	8331	7258
60	8551	7674
55	8770	8037
50	8983	8341
45	9191	8612

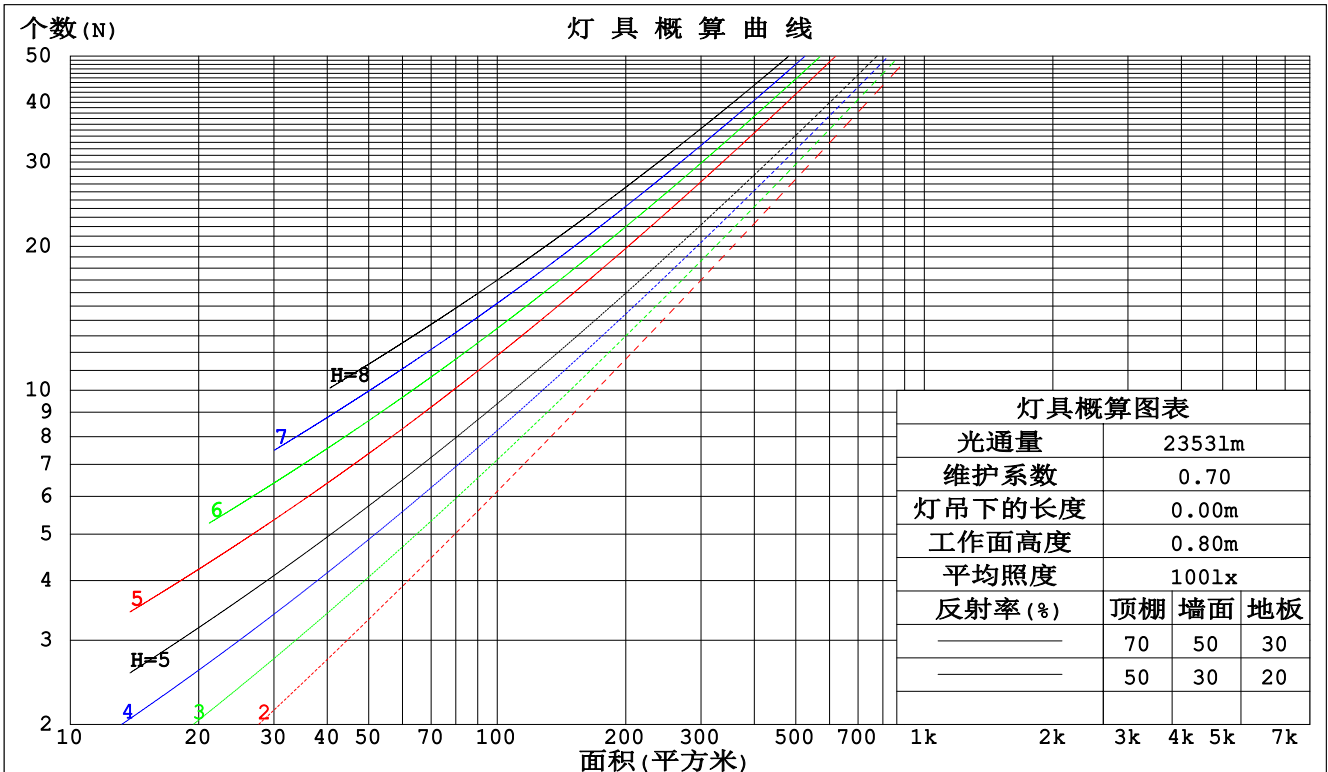
C角度范围: 0度 - 360度
 C角度间隔: 30.0度
 测试速度: 快速
 环境温度: 25.3℃
 测试人员: WEIJIE
 测试日期: 2023-08-02

γ角度范围: 0度 - 180度
 γ角度间隔: 0.5度
 测试系统: 远方(EVERFINE)GO-2000A_V1系统 V2.00.446
 环境湿度: 65.0%
 测试距离: 8.600米 [K=1.0000]
 备注:

工作面利用系数和灯具概算曲线

实测参数: U:219.90V I:0.1240A P:26.670W PF:0.9760 Freq:50.00Hz		
实检光通: 2352.86x1 lm		
灯具名称: MZJ-LED140A	灯具类型: LED 4000K	灯具重量: N/A
灯具规格: MZJ-LED140A	外型尺寸: 1178*67*90MM	测试编号: 6
制造厂商:	发光口面: 1.17*0.063	遮光角: N/A

顶棚	80%			70%			50%			30%			10%			0
墙面	50%	30%	10%	50%	30%	10%	50%	30%	10%	50%	30%	10%	50%	30%	10%	0
地板	20%			20%			20%			20%			20%			0
室空间比	工作面利用系数															
0.0	1.15	1.15	1.15	1.10	1.10	1.10	1.01	1.01	1.01	.93	.93	.93	.85	.85	.85	.82
1.0	1.00	.96	.92	.96	.92	.89	.89	.86	.83	.82	.79	.77	.75	.74	.72	.69
2.0	.87	.81	.75	.84	.78	.73	.78	.73	.69	.72	.68	.65	.66	.63	.61	.57
3.0	.77	.69	.63	.74	.67	.61	.69	.63	.58	.63	.59	.55	.59	.55	.51	.49
4.0	.68	.60	.53	.66	.58	.52	.61	.55	.49	.57	.51	.47	.52	.48	.44	.42
5.0	.61	.52	.46	.59	.51	.45	.55	.48	.43	.51	.45	.41	.47	.43	.39	.36
6.0	.55	.46	.40	.53	.45	.39	.49	.43	.37	.46	.40	.36	.43	.38	.34	.32
7.0	.50	.41	.35	.48	.40	.35	.45	.38	.33	.42	.36	.32	.39	.34	.30	.28
8.0	.45	.37	.32	.44	.36	.31	.41	.34	.30	.39	.33	.28	.36	.31	.27	.25
9.0	.42	.34	.28	.40	.33	.28	.38	.31	.27	.36	.30	.26	.33	.28	.25	.23
10.0	.38	.31	.26	.37	.30	.25	.35	.29	.24	.33	.27	.23	.31	.26	.22	.21



C角度范围: 0度 - 360度
 C角度间隔: 30.0度
 测试速度: 快速
 环境温度: 25.3℃
 测试人员: WEIJIE
 测试日期: 2023-08-02

γ角度范围: 0度 - 180度
 γ角度间隔: 0.5度
 测试系统: 远方 (EVERFINE) GO-2000A_V1系统 V2.00.446
 环境湿度: 65.0%
 测试距离: 8.600米 [K=1.0000]
 备注:

墙面和天花板利用系数

实测参数: U:219.90V I:0.1240A P:26.670W PF:0.9760 Freq:50.00Hz 实检光通: 2352.86x1 lm					
灯具名称: MZJ-LED140A		灯具类型: LED 4000K		灯具重量: N/A	
灯具规格: MZJ-LED140A		外型尺寸: 1178*67*90MM		测试编号: 6	
制造厂商:		发光口面: 1.17*0.063		遮光角: N/A	

顶棚	80%			70%			50%			30%			10%			0
墙面	50%	30%	10%	50%	30%	10%	50%	30%	10%	50%	30%	10%	50%	30%	10%	0
地板	20%			20%			20%			20%			20%			0
室空间比	墙壁面利用系数															
0.0																
1.0	.297	.169	.054	.285	.162	.052	.261	.150	.048	.240	.138	.044	.220	.128	.041	
2.0	.278	.152	.047	.267	.147	.045	.246	.137	.042	.226	.127	.040	.208	.118	.037	
3.0	.257	.137	.041	.247	.132	.040	.228	.124	.038	.210	.115	.035	.194	.107	.033	
4.0	.238	.123	.036	.228	.120	.035	.211	.112	.033	.195	.105	.032	.180	.098	.030	
5.0	.220	.112	.032	.212	.109	.032	.196	.102	.030	.181	.096	.028	.168	.090	.027	
6.0	.204	.102	.029	.197	.099	.029	.182	.093	.027	.169	.088	.026	.156	.082	.024	
7.0	.190	.094	.027	.184	.091	.026	.170	.086	.025	.158	.081	.024	.146	.076	.022	
8.0	.178	.087	.024	.172	.085	.024	.160	.080	.023	.148	.075	.022	.138	.071	.021	
9.0	.167	.081	.023	.161	.079	.022	.150	.074	.021	.140	.070	.020	.130	.066	.019	
10.0	.157	.075	.021	.152	.073	.020	.141	.069	.020	.132	.065	.019	.123	.062	.018	

顶棚	80%			70%			50%			30%			10%			0
墙面	50%	30%	10%	50%	30%	10%	50%	30%	10%	50%	30%	10%	50%	30%	10%	0
地板	20%			20%			20%			20%			20%			0
室空间比	天花板利用系数															
0.0	.328	.328	.328	.281	.281	.281	.192	.192	.192	.110	.110	.110	.035	.035	.035	
1.0	.318	.295	.274	.273	.253	.236	.186	.174	.163	.107	.101	.095	.034	.032	.031	
2.0	.310	.272	.240	.266	.234	.207	.182	.162	.144	.105	.094	.085	.034	.030	.028	
3.0	.303	.255	.217	.260	.220	.188	.178	.153	.132	.103	.089	.078	.033	.029	.025	
4.0	.295	.242	.201	.253	.209	.175	.174	.146	.123	.101	.085	.073	.032	.028	.024	
5.0	.288	.232	.191	.248	.201	.166	.170	.140	.117	.099	.082	.069	.032	.027	.023	
6.0	.281	.224	.183	.242	.194	.159	.167	.136	.113	.097	.080	.067	.031	.026	.022	
7.0	.275	.217	.177	.236	.188	.154	.163	.132	.109	.095	.078	.065	.031	.025	.022	
8.0	.269	.212	.173	.231	.184	.150	.160	.129	.107	.093	.076	.064	.030	.025	.021	
9.0	.263	.207	.169	.226	.180	.148	.157	.126	.105	.091	.075	.062	.030	.024	.021	
10.0	.257	.203	.166	.222	.176	.145	.154	.124	.103	.090	.073	.062	.029	.024	.020	

C角度范围: 0度 - 360度
 C角度间隔: 30.0度
 测试速度: 快速
 环境温度: 25.3℃
 测试人员: WEIJIE
 测试日期: 2023-08-02

γ角度范围: 0度 - 180度
 γ角度间隔: 0.5度
 测试系统: 远方(EVERFINE)GO-2000A_V1系统 V2.00.446
 环境湿度: 65.0%
 测试距离: 8.600米 [K=1.0000]
 备注:

UGR(Unified Glare Rating)数据表

实测参数: U:219.90V I:0.1240A P:26.670W PF:0.9760 Freq:50.00Hz										
实检光通: 2352.86x1 lm										
灯具名称: MZJ-LED140A			灯具类型: LED 4000K				灯具重量: N/A			
灯具规格: MZJ-LED140A			外型尺寸: 1178*67*90MM				测试编号: 6			
制造厂商:			发光口面: 1.17*0.063				遮光角: N/A			
反射比: 天花板	0.7	0.7	0.5	0.5	0.3	0.7	0.7	0.5	0.5	0.3
墙面	0.5	0.3	0.5	0.3	0.3	0.5	0.3	0.5	0.3	0.3
工作面	0.2	0.2	0.2	0.2	0.2	0.2	0.2	0.2	0.2	0.2
房间尺寸	交叉(Viewed crosswise)					向前(Viewed endwise)				
x = 2H y = 2H	19.8	21.0	20.3	21.5	22.0	19.4	20.6	19.9	21.1	21.7
3H	21.3	22.5	21.9	23.0	23.6	20.7	21.9	21.3	22.4	23.0
4H	22.0	23.1	22.5	23.6	24.2	21.2	22.3	21.8	22.9	23.5
6H	22.6	23.6	23.1	24.1	24.8	21.6	22.6	22.1	23.1	23.8
8H	22.8	23.8	23.4	24.3	25.0	21.7	22.6	22.2	23.2	23.8
12H	23.0	23.9	23.6	24.5	25.2	21.7	22.6	22.3	23.2	23.9
4H 2H	20.3	21.4	20.9	21.9	22.5	20.0	21.1	20.6	21.6	22.3
3H	22.1	23.0	22.7	23.6	24.3	21.6	22.5	22.2	23.1	23.8
4H	22.9	23.8	23.5	24.4	25.1	22.3	23.1	22.9	23.7	24.4
6H	23.6	24.4	24.3	25.0	25.7	22.7	23.5	23.4	24.1	24.8
8H	23.9	24.6	24.6	25.3	26.0	22.9	23.6	23.5	24.2	25.0
12H	24.2	24.8	24.9	25.5	26.3	22.9	23.6	23.6	24.2	25.0
8H 4H	23.2	23.9	23.8	24.5	25.3	22.6	23.3	23.3	23.9	24.7
6H	24.1	24.7	24.8	25.4	26.1	23.3	23.8	24.0	24.5	25.3
8H	24.5	25.0	25.2	25.7	26.5	23.5	24.0	24.2	24.7	25.5
12H	24.9	25.4	25.7	26.1	26.9	23.7	24.1	24.4	24.8	25.7
12H 4H	23.2	23.8	23.9	24.5	25.2	22.6	23.3	23.3	23.9	24.7
6H	24.2	24.7	24.9	25.4	26.2	23.4	23.9	24.1	24.6	25.4
8H	24.7	25.1	25.4	25.8	26.6	23.7	24.1	24.4	24.9	25.7
不同间隔布灯时, 观察者位置引起的UGR变化(CIE Pub.117):										
S = 1.0H	+ 0.1 / - 0.2					+ 0.2 / - 0.2				
1.5H	+ 0.2 / - 0.3					+ 0.2 / - 0.4				
2.0H	+ 0.1 / - 0.3					+ 0.2 / - 0.4				

依据CIE Pub.117计算, 2353lm光源光通, 表格已经进行修正(8log(F/F0) = 3.0).
出光口面积: 0.073 m2

C角度范围: 0度 - 360度
C角度间隔: 30.0度
测试速度: 快速
环境温度: 25.3℃
测试人员: WEIJIE
测试日期: 2023-08-02

γ角度范围: 0度 - 180度
γ角度间隔: 0.5度
测试系统: 远方(EVERFINE)GO-2000A_V1系统 V2.00.446
环境湿度: 65.0%
测试距离: 8.600米 [K=1.0000]
备注:

UF利用系数表

实测参数: U:219.90V I:0.1240A P:26.670W PF:0.9760 Freq:50.00Hz 实检光通: 2352.86x1 lm		
灯具名称: MZJ-LED140A	灯具类型: LED 4000K	灯具重量: N/A
灯具规格: MZJ-LED140A	外型尺寸: 1178*67*90MM	测试编号: 6
制造厂商:	发光口面: 1.17*0.063	遮光角: N/A

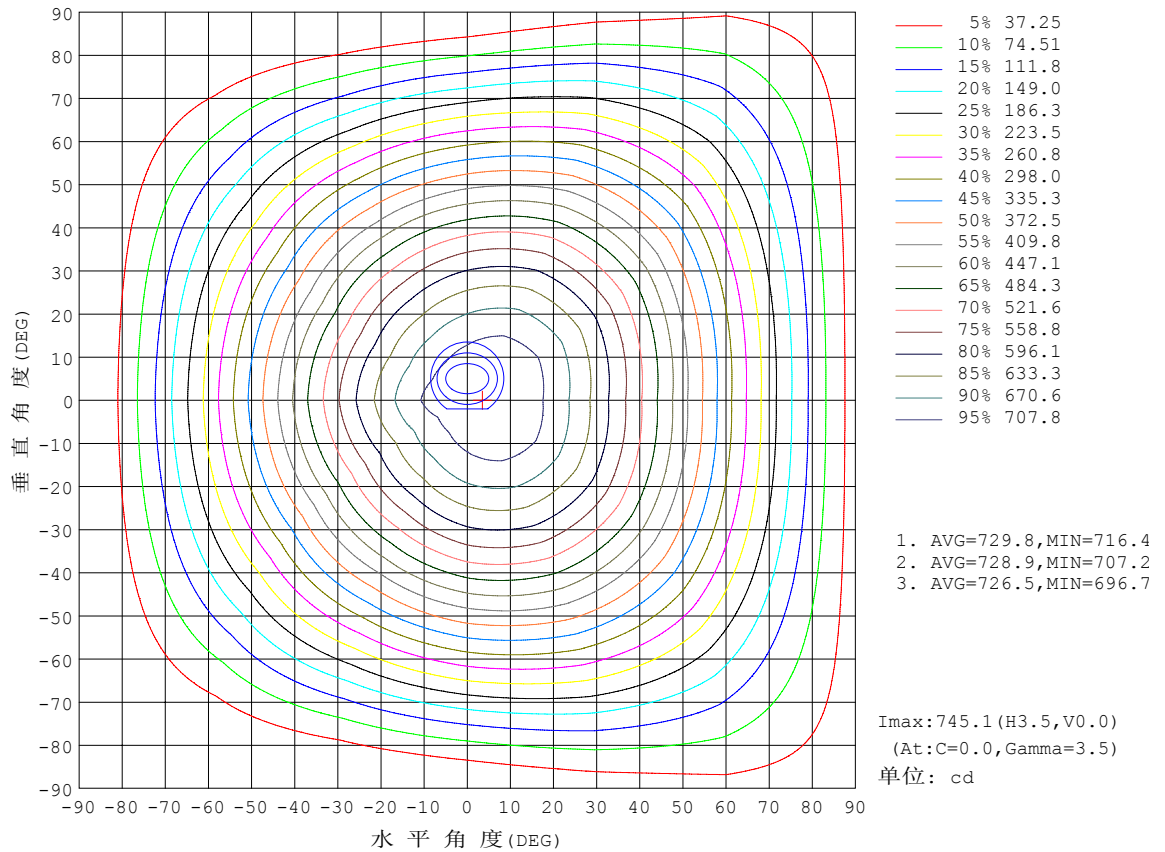
反 射 比 / REFLECTANCE										
天花板	0.8	0.8	0.8	0.7	0.7	0.7	0.5	0.5	0.5	0
墙壁	0.7	0.5	0.3	0.7	0.5	0.3	0.7	0.5	0.3	0
工作面	0.2	0.2	0.2	0.2	0.2	0.2	0.2	0.2	0.2	0
室形指数	利用系数 UTILIZATION FACTORS (%) $k(RI) \times RCR = 5$									
$k = 0.60$	53	42	36	52	42	35	50	40	34	28
0.80	63	52	45	61	51	44	58	49	43	35
1.00	71	60	53	69	59	52	65	58	50	42
1.25	78	68	60	76	66	59	71	63	57	48
1.50	83	73	66	80	71	65	75	68	62	52
2.00	90	81	75	87	79	73	81	74	69	58
2.50	94	86	80	91	83	78	84	78	74	61
3.00	97	90	85	94	87	82	87	82	78	64
4.00	101	96	91	97	92	88	90	86	83	68
5.00	104	99	95	100	95	92	92	89	86	71
ROOM INDEX	UF (总)									UF (直接)
依据标准文件 DIN EN 13032-2 2004			悬挂灯			安装距高比 SHR _{NOM} = 1.25				

C角度范围: 0度 - 360度
 C角度间隔: 30.0度
 测试速度: 快速
 环境温度: 25.3℃
 测试人员: WEIJIE
 测试日期: 2023-08-02

γ角度范围: 0度 - 180度
 γ角度间隔: 0.5度
 测试系统: 远方 (EVERFINE) GO-2000A_V1系统 V2.00.446
 环境湿度: 65.0%
 测试距离: 8.600米 [K=1.0000]
 备注:

灯具等光强曲线

实测参数: U:219.90V I:0.1240A P:26.670W PF:0.9760 Freq:50.00Hz 实检光通: 2352.86x1 lm		
灯具名称: MZJ-LED140A	灯具类型: LED 4000K	灯具重量: N/A
灯具规格: MZJ-LED140A	外型尺寸: 1178*67*90MM	测试编号: 6
制造厂商:	发光口面: 1.17*0.063	遮光角: N/A

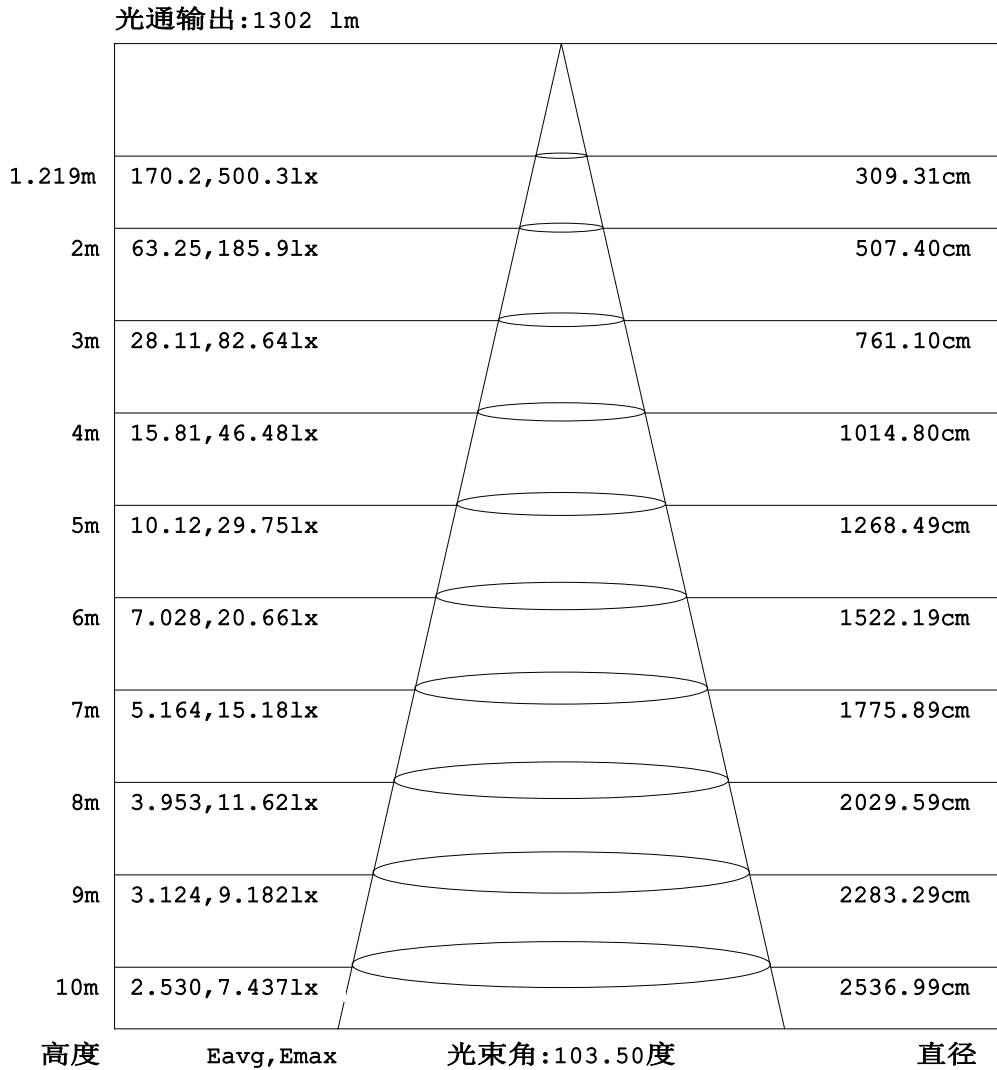


C角度范围: 0度 - 360度
C角度间隔: 30.0度
测试速度: 快速
环境温度: 25.3℃
测试人员: WEIJIE
测试日期: 2023-08-02

γ角度范围: 0度 - 180度
γ角度间隔: 0.5度
测试系统: 远方 (EVERFINE) GO-2000A_V1系统 V2.00.446
环境湿度: 65.0%
测试距离: 8.600米 [K=1.0000]
备注:

灯具有效平均照度图

实测参数: U:219.90V I:0.1240A P:26.670W PF:0.9760 Freq:50.00Hz 实检光通: 2352.86x1 lm		
灯具名称: MZJ-LED140A	灯具类型: LED 4000K	灯具重量: N/A
灯具规格: MZJ-LED140A	外型尺寸: 1178*67*90MM	测试编号: 6
制造厂商:	发光口面: 1.17*0.063	遮光角: N/A



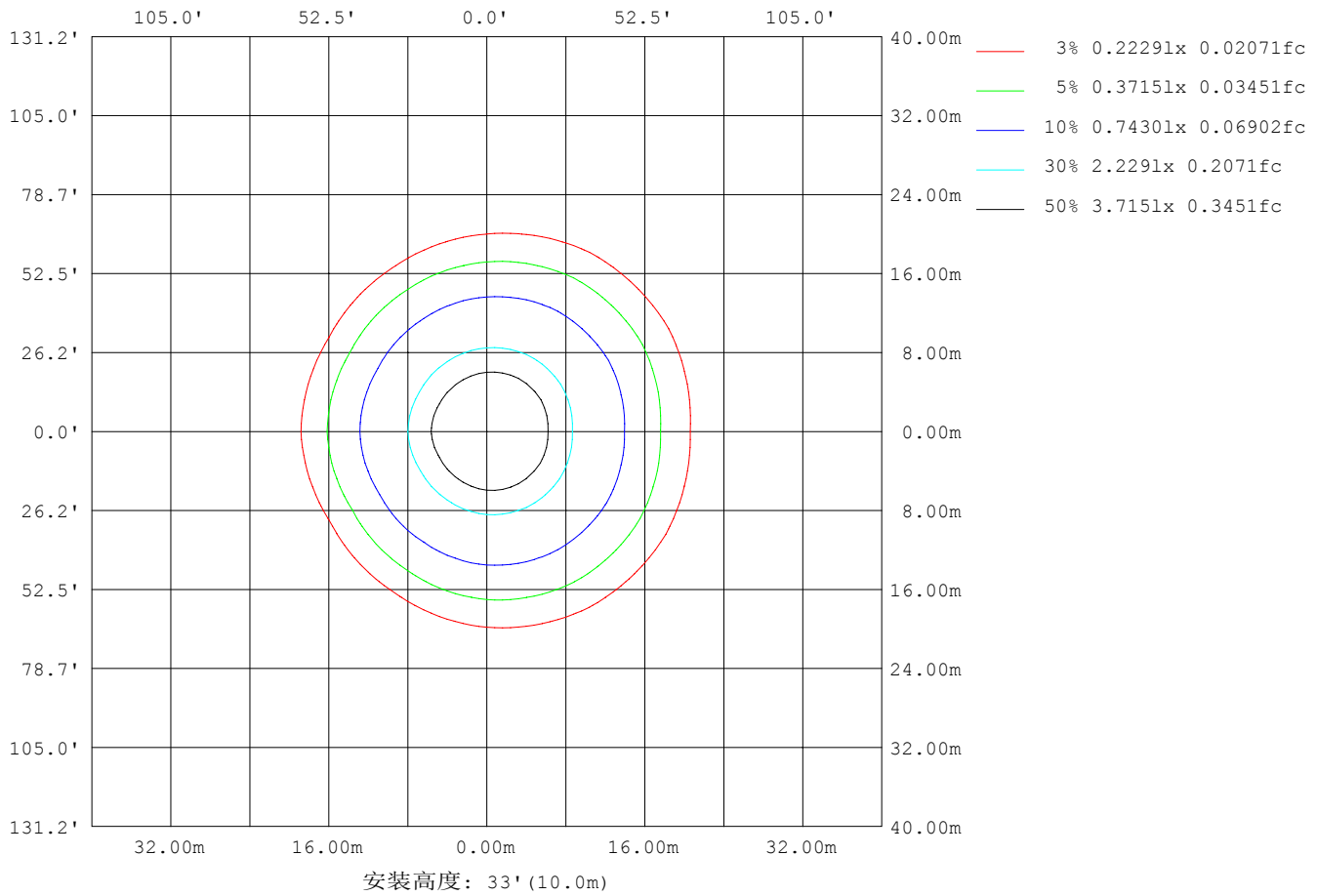
注: 曲线为灯具在不同投射距离下的照射区域及区域内平均照度.

C角度范围: 0度 - 360度
C角度间隔: 30.0度
测试速度: 快速
环境温度: 25.3℃
测试人员: WEIJIE
测试日期: 2023-08-02

γ角度范围: 0度 - 180度
γ角度间隔: 0.5度
测试系统: 远方 (EVERFINE) GO-2000A_V1系统 V2.00.446
环境湿度: 65.0%
测试距离: 8.600米 [K=1.0000]
备注:

平面等照度曲线

实测参数: U:219.90V I:0.1240A P:26.670W PF:0.9760 Freq:50.00Hz 实检光通: 2352.86x1 lm		
灯具名称: MZJ-LED140A	灯具类型: LED 4000K	灯具重量: N/A
灯具规格: MZJ-LED140A	外型尺寸: 1178*67*90MM	测试编号: 6
制造厂商:	发光口面: 1.17*0.063	遮光角: N/A



C角度范围: 0度 - 360度
C角度间隔: 30.0度
测试速度: 快速
环境温度: 25.3°C
测试人员: WEIJIE
测试日期: 2023-08-02

Y角度范围: 0度 - 180度
Y角度间隔: 0.5度
测试系统: 远方 (EVERFINE) GO-2000A_V1系统 V2.00.446
环境湿度: 65.0%
测试距离: 8.600米 [K=1.0000]
备注:

LED筒灯平均亮度报告

实测参数: U:219.90V I:0.1240A P:26.670W PF:0.9760 Freq:50.00Hz 实检光通: 2352.86x1 lm		
灯具名称: MZJ-LED140A	灯具类型:LED 4000K	灯具重量: N/A
灯具规格: MZJ-LED140A	外型尺寸: 1178*67*90MM	测试编号: 6
制造厂商:	发光口面: 1.17*0.063	遮光角: N/A

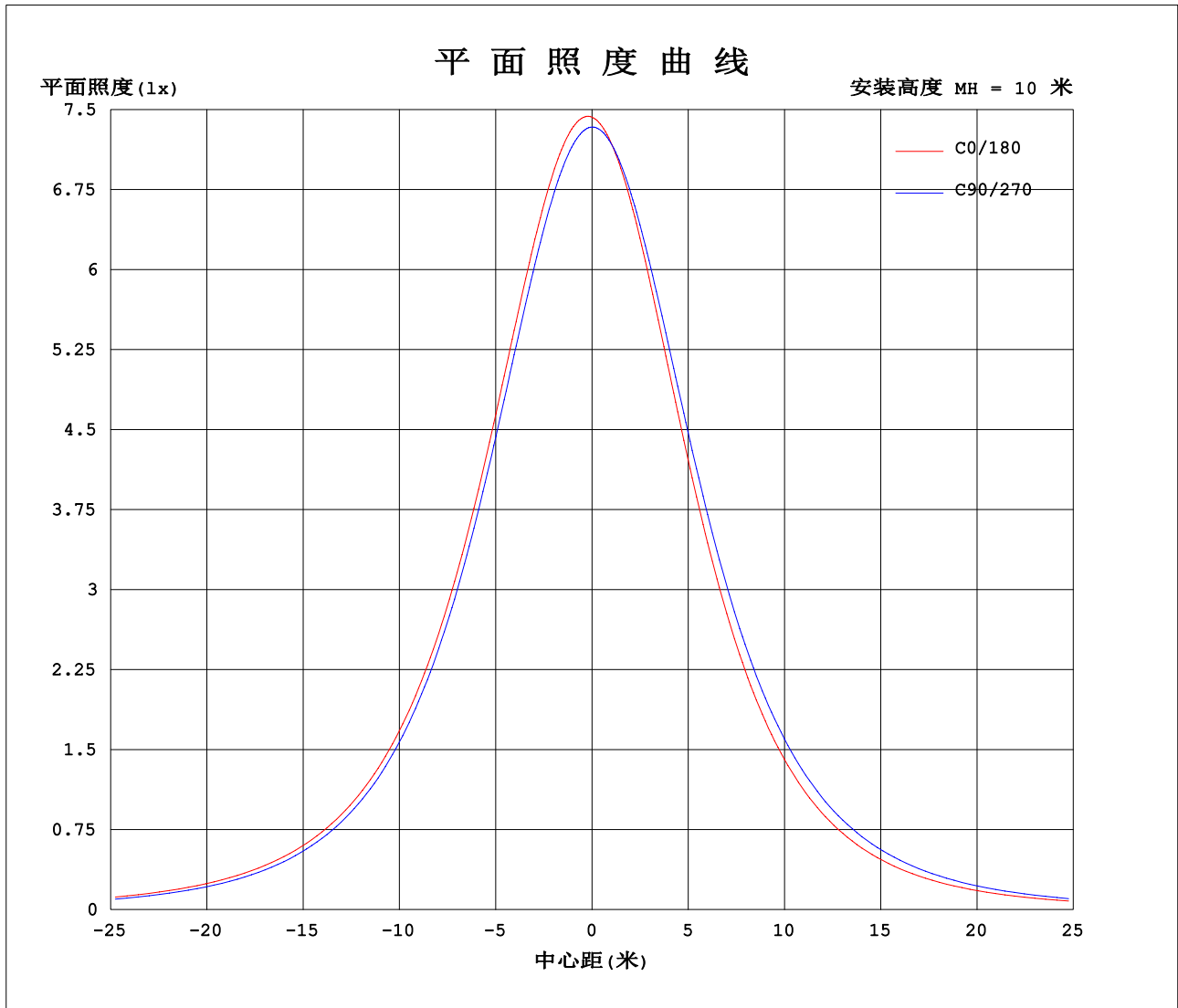
平均亮度	数值(cd/m ²)
L横(65)av	7153
L横(75)av	6332
L横(85)av	5246
L纵(65)av	7390
L纵(75)av	6260
L纵(85)av	4514
L45(65)av	7299
L45(75)av	6409
L45(85)av	5490

注:依据标准 GB/T 29293-2012 计算

C角度范围: 0度 - 360度
C角度间隔: 30.0度
测试速度: 快速
环境温度: 25.3℃
测试人员: WEIJIE
测试日期: 2023-08-02

γ角度范围: 0度 - 180度
γ角度间隔: 0.5度
测试系统: 远方(EVERFINE)GO-2000A_V1系统 V2.00.446
环境湿度: 65.0%
测试距离: 8.600米 [K=1.0000]
备注:

平面照度曲线



C角度范围: 0度 - 360度
C角度间隔: 30.0度
测试速度: 快速
环境温度: 25.3℃
测试人员: WEIJIE
测试日期: 2023-08-02

Y角度范围: 0度 - 180度
Y角度间隔: 0.5度
测试系统: 远方 (EVERFINE) GO-2000A_V1系统 V2.00.446
环境湿度: 65.0%
测试距离: 8.600米 [K=1.0000]
备注:

光强分布数据表格

实测参数: U:219.90V I:0.1240A P:26.670W PF:0.9760 Freq:50.00Hz 实检光通: 2352.86x1 lm		
灯具名称: MZJ-LED140A	灯具类型: LED 4000K	灯具重量: N/A
灯具规格: MZJ-LED140A	外型尺寸: 1178*67*90MM	测试编号: 6
制造厂商:	发光口面: 1.17*0.063	遮光角: N/A

表--1

单位: cd

C (DEG) γ (DEG)	0	30	60	90	120	150	180	210	240	270	300	330								
0	743	740	736	734	733	736	743	740	736	734	733	736								
5	745	744	737	729	721	720	732	726	727	730	736	741								
10	737	738	729	715	701	697	712	705	708	718	731	738								
15	720	723	713	694	673	665	683	674	682	698	716	725								
20	694	700	688	666	639	627	646	637	649	671	694	704								
25	660	668	656	631	599	582	603	595	610	637	664	674								
30	620	631	618	590	554	536	556	547	566	597	627	638								
35	575	587	575	545	505	484	505	497	518	552	586	595								
40	526	538	527	496	454	431	452	444	467	504	539	549								
45	474	488	477	445	401	378	398	390	415	452	489	499								
50	422	435	424	391	347	324	344	336	361	399	437	446								
55	367	381	369	337	292	269	290	282	306	344	383	392								
60	312	326	313	280	237	216	237	228	251	288	328	338								
65	257	271	257	224	182	165	184	176	196	232	272	283								
70	203	215	201	168	130	115	134	126	142	176	216	228								
75	151	162	147	114	81.6	69.4	87.8	79.2	93.0	123	161	174								
80	103	112	95.7	65.5	39.3	29.1	45.3	37.5	48.9	72.7	109	123								
85	58.3	65.8	50.5	26.4	5.04	1.35	8.47	3.63	12.0	31.0	61.9	75.7								
90	18.7	25.1	13.2	0.61	6.78	12.0	7.49	9.94	4.54	1.06	22.3	33.7								
95	1.84	0.97	2.21	2.15	19.3	27.4	22.6	25.1	16.7	0.83	1.21	1.59								
100	15.1	12.2	14.3	6.00	33.6	45.2	39.6	42.5	33.1	5.16	11.3	9.28								
105	31.2	27.3	28.3	10.9	49.6	64.1	58.2	62.0	52.4	11.2	26.7	24.3								
110	48.9	44.3	35.4	16.6	65.0	83.6	78.2	82.6	70.9	18.2	39.6	42.1								
115	66.8	61.0	40.7	22.4	80.2	103	98.8	103	87.7	25.4	47.8	60.6								
120	82.4	66.6	45.2	27.5	94.4	120	119	122	103	32.1	52.1	70.0								
125	94.8	67.7	45.0	32.0	108	135	138	139	117	38.2	52.9	75.0								
130	103	67.4	45.1	36.2	119	151	155	155	128	44.0	50.6	76.7								
135	106	66.5	45.0	40.2	126	165	165	170	137	49.1	47.7	76.3								
140	104	62.9	44.9	46.9	131	177	180	182	143	53.8	45.6	71.6								
145	97.2	56.9	48.0	56.6	134	184	174	190	147	62.3	44.8	62.9								
150	85.6	51.4	52.2	66.1	128	184	194	193	147	71.2	50.2	54.4								
155	75.3	47.7	57.9	75.3	124	179	200	187	135	79.7	56.7	48.3								
160	57.9	49.4	64.6	84.0	127	167	194	178	131	87.4	63.9	46.2								
165	44.9	56.0	73.5	92.2	125	155	141	155	131	94.4	72.3	53.8								
170	45.4	68.7	84.2	99.1	123	147	99.8	153	125	100	82.7	65.3								
175	52.5	85.0	98.0	105	117	132	74.0	142	120	105	94.8	82.1								
180	63.6	118	112	108	109	109	63.5	117	112	108	109	109								

C角度范围: 0度 - 360度
 C角度间隔: 30.0度
 测试速度: 快速
 环境温度: 25.3℃
 测试人员: WEIJIE
 测试日期: 2023-08-02

γ角度范围: 0度 - 180度
 γ角度间隔: 0.5度
 测试系统: 远方 (EVERFINE) GO-2000A_V1系统 V2.00.446
 环境湿度: 65.0%
 测试距离: 8.600米 [K=1.0000]
 备注: