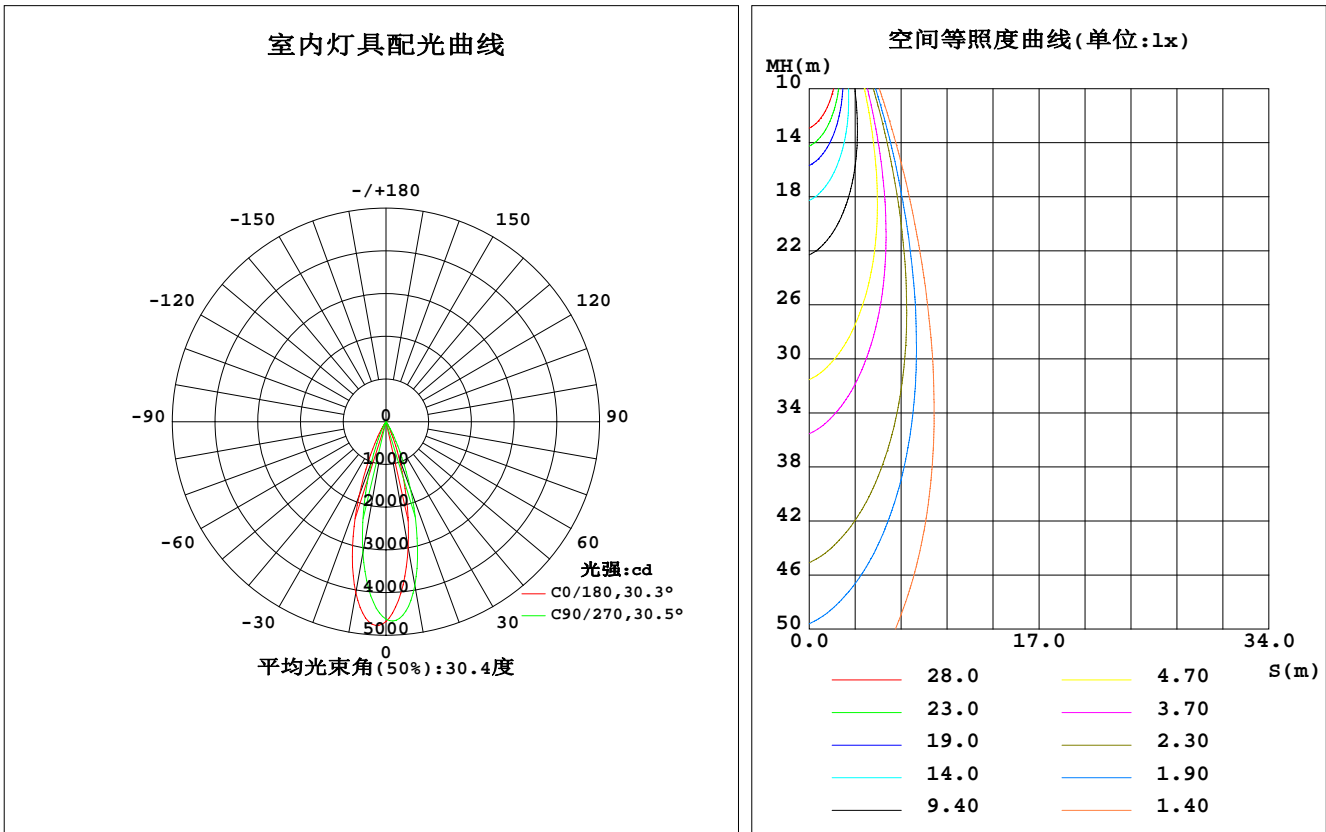


室内灯具光度数据

实测参数: U:220.00V I:0.0710A P:15.100W PF:0.9610 Freq:50.00Hz 实检光通: 1361.93x1 lm		
灯具名称: MQT-LED0515-K1	灯具类型: LED 4000K	灯具重量: N/A
灯具规格: MQT-LED0515-K1	外型尺寸: 85*100MM	测试编号: 6
制造厂商:	发光口面: 0.065	遮光角: N/A

光源数据		光度数据		光效: 90.19 lm/W	
型号	SP G16 1811MA 4000K	峰值光强(cd)	4772	S/MH(C0/180)	0.57
标称功率(W)	15.1	灯具效率(%)	100.0	S/MH(C90/270)	0.45
额定电源电压(V)	220	总光通量(lm)	1361.9	η UP, DN(C0-180)	0.2, 53.0
额定光通量(lm)	1361.93	CIE分类	直接	η UP, DN(C180-360)	0.2, 46.6
灯具内光源数(只)	1	上射光通比(%)	0.5	CIBSE SHR NOM	0.50
实测电源电压(V)	220.1	下射光通比(%)	99.5	CIBSE SHR MAX	0.50



C角度范围: 0度 - 360度
C角度间隔: 30.0度
测试速度: 快速
环境温度: 25.3℃
测试人员: WEIJIE
测试日期: 2022-11-15

γ 角度范围: 0度 - 180度
 γ 角度间隔: 1.0度
测试系统: 远方(EVERFINE)GO-2000A_V1系统 V2.00.446
环境湿度: 65.0%
测试距离: 9.420米 [K=1.0000]
备注:

灯具环带光通量

环带光通量:

γ	C0	C45	C90	C135	C180	C225	C270	C315	$\gamma(^{\circ})$	Φ 环	Φ 总	%lum, lamp
10	2992	3396	3896	4056	4071	3613	3116	2905	0- 10	386.1	386.1	28.3, 28.3
20	883.1	1235	1670	1872	1850	1376	960.5	827.2	10- 20	649.0	1035	76, 76
30	110.7	165.5	262.4	313.9	316.1	201.8	119.8	103.0	20- 30	280.9	1316	96.6, 96.6
40	3.148	3.218	3.859	4.273	4.705	4.348	3.916	3.558	30- 40	38.01	1354	99.4, 99.4
50	0.7619	0.6126	0.5519	0.5839	0.6977	0.7974	0.8921	0.8314	40- 50	1.292	1355	99.5, 99.5
60	0.2608	0.1356	0.0416	0.0625	0.1298	0.2110	0.3078	0.2762	50- 60	0.3475	1356	99.5, 99.5
70	0.0836	0.0001	0	0	0	0.0390	0.0940	0.0807	60- 70	0.0937	1356	99.5, 99.5
80	0.0157	0	0	0	0	0	0.0105	0.0026	70- 80	0.0156	1356	99.5, 99.5
90	0	0	0	0	0	0	0	0	80- 90	0.0002	1356	99.5, 99.5
100	0.0624	0	0	0	0	0	0	0	90-100	0.0012	1356	99.5, 99.5
110	0.2500	0.0287	0	0	0	0	0	0	100-110	0.0130	1356	99.5, 99.5
120	0.5681	0.0776	0	0	0.1981	0	0	0	110-120	0.0532	1356	99.5, 99.5
130	0.1348	0.1017	0.0576	0.0288	0.0628	0.0704	0.1142	0.1726	120-130	0.0452	1356	99.6, 99.6
140	2.062	0.9981	0.6058	0.5107	0.7725	1.017	1.156	2.203	130-140	0.4060	1356	99.6, 99.6
150	3.651	3.021	2.421	2.205	2.474	2.967	3.647	3.923	140-150	1.209	1357	99.7, 99.7
160	6.133	5.726	5.174	4.879	5.189	5.659	6.348	6.404	150-160	2.005	1359	99.8, 99.8
170	7.553	7.142	6.908	6.917	6.809	6.766	6.866	6.878	160-170	1.807	1361	99.9, 99.9
180	7.767	7.955	7.501	7.415	7.798	7.960	7.486	7.423	170-180	0.6891	1362	100, 100
单位:°	光强:cd									单位:lm		

锥面光通量(90度): 1354.9 lm

%lum = 99.5%

%lamp = 99.5%

锥面光通量(120度): 1355.6 lm

%lum = 99.5%

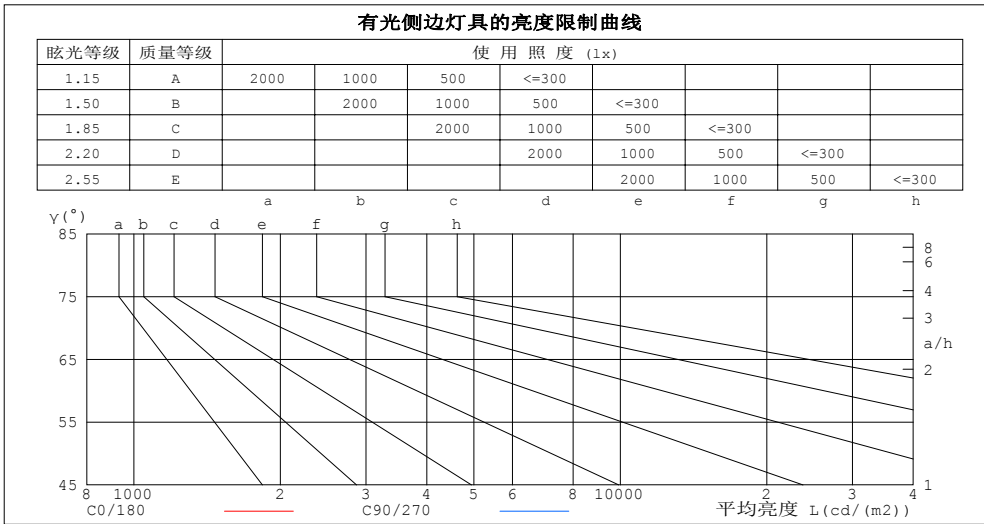
%lamp = 99.5%

C角度范围: 0度 - 360度
 C角度间隔: 30.0度
 测试速度: 快速
 环境温度: 25.3℃
 测试人员: WEIJIE
 测试日期: 2022-11-15

γ 角度范围: 0度 - 180度
 γ 角度间隔: 1.0度
 测试系统: 远方(EVERFINE)GO-2000A_V1系统 V2.00.446
 环境湿度: 65.0%
 测试距离: 9.420米 [K=1.0000]
 备注:

灯具亮度限制曲线

实测参数: U:220.00V I:0.0710A P:15.100W PF:0.9610 Freq:50.00Hz 实检光通: 1361.93x1 lm		
灯具名称: MQT-LED0515-K1	灯具类型: LED 4000K	灯具重量: N/A
灯具规格: MQT-LED0515-K1	外型尺寸: 85*100MM	测试编号: 6
制造厂商:	发光口面: 0.065	遮光角: N/A



平均亮度值 cd/(m2)		
γ(°)	C0/180	C90/270
85	0	0
80	27	0
75	61	0
70	74	0
65	105	0
60	158	25
55	226	113
50	359	260
45	540	557

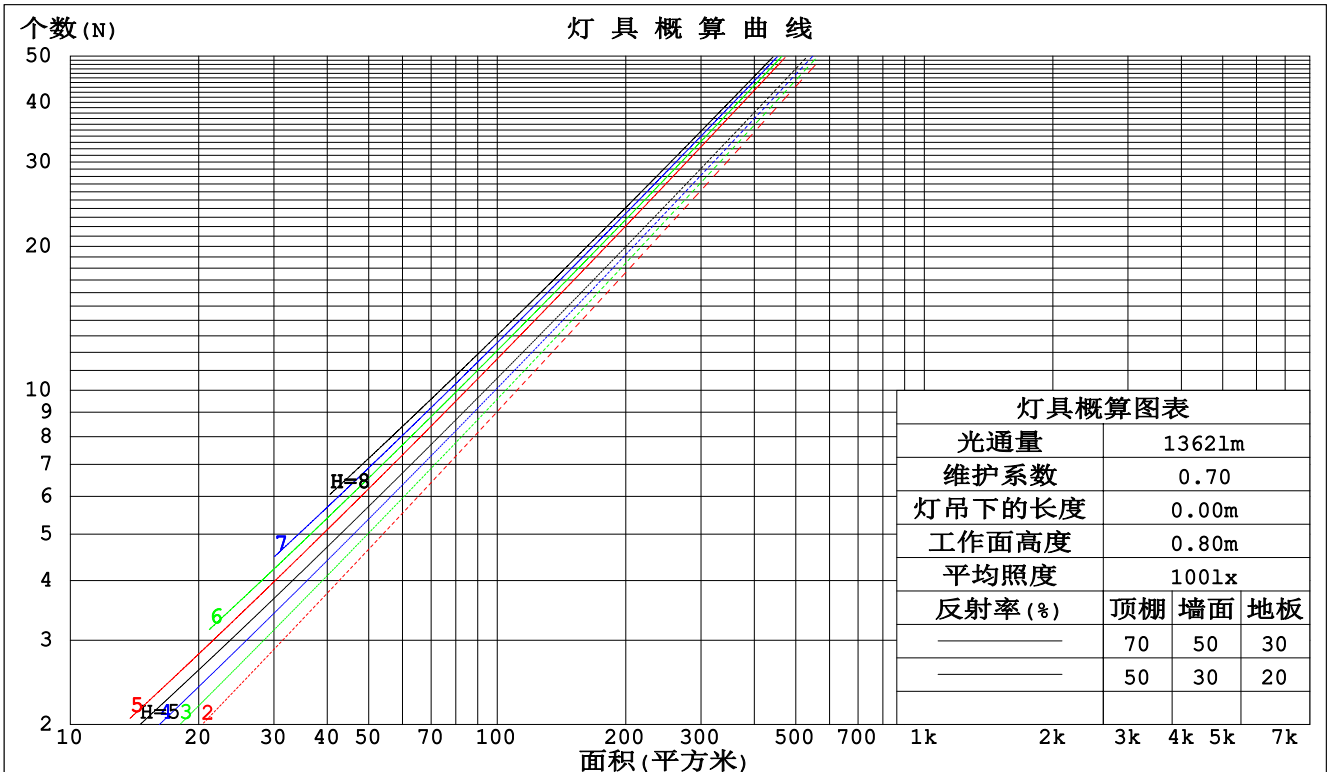
C角度范围: 0度 - 360度
 C角度间隔: 30.0度
 测试速度: 快速
 环境温度: 25.3℃
 测试人员: WEIJIE
 测试日期: 2022-11-15

γ角度范围: 0度 - 180度
 γ角度间隔: 1.0度
 测试系统: 远方 (EVERFINE) GO-2000A_V1系统 V2.00.446
 环境湿度: 65.0%
 测试距离: 9.420米 [K=1.0000]
 备注:

工作面利用系数和灯具概算曲线

实测参数: U:220.00V I:0.0710A P:15.100W PF:0.9610 Freq:50.00Hz		
实检光通: 1361.93x1 lm		
灯具名称: MQT-LED0515-K1	灯具类型: LED 4000K	灯具重量: N/A
灯具规格: MQT-LED0515-K1	外型尺寸: 85*100MM	测试编号: 6
制造厂商:	发光口面: 0.065	遮光角: N/A

顶棚	80%			70%			50%			30%			10%			0
墙面	50%	30%	10%	50%	30%	10%	50%	30%	10%	50%	30%	10%	50%	30%	10%	0
地板	20%			20%			20%			20%			20%			0
室空间比	工作面利用系数															
0.0	1.19	1.19	1.19	1.16	1.16	1.16	1.11	1.11	1.11	1.06	1.06	1.06	1.02	1.02	1.02	.00
1.0	1.13	1.11	1.09	1.10	1.09	1.07	1.06	1.05	1.04	1.03	1.02	1.01	.99	.98	.98	.96
2.0	1.07	1.04	1.02	1.05	1.03	1.00	1.02	1.00	.98	.99	.98	.96	.97	.95	.94	.92
3.0	1.02	.99	.96	1.01	.98	.95	.98	.96	.93	.96	.94	.92	.94	.92	.91	.89
4.0	.98	.94	.91	.97	.93	.90	.95	.92	.89	.93	.90	.88	.91	.89	.87	.86
5.0	.94	.90	.87	.93	.89	.87	.92	.88	.86	.90	.87	.85	.89	.86	.84	.83
6.0	.91	.86	.83	.90	.86	.83	.89	.85	.83	.87	.84	.82	.86	.84	.81	.80
7.0	.88	.83	.80	.87	.83	.80	.86	.82	.80	.85	.82	.79	.84	.81	.79	.78
8.0	.85	.80	.77	.84	.80	.77	.83	.79	.77	.82	.79	.77	.81	.78	.76	.75
9.0	.82	.78	.75	.81	.77	.75	.81	.77	.74	.80	.77	.74	.79	.76	.74	.73
10.0	.79	.75	.72	.79	.75	.72	.78	.75	.72	.78	.74	.72	.77	.74	.72	.71



C角度范围: 0度 - 360度
 C角度间隔: 30.0度
 测试速度: 快速
 环境温度: 25.3℃
 测试人员: WEIJIE
 测试日期: 2022-11-15

γ角度范围: 0度 - 180度
 γ角度间隔: 1.0度
 测试系统: 远方 (EVERFINE) GO-2000A_V1系统 V2.00.446
 环境湿度: 65.0%
 测试距离: 9.420米 [K=1.0000]
 备注:

墙面和天花板利用系数

实测参数: U:220.00V I:0.0710A P:15.100W PF:0.9610 Freq:50.00Hz		
实检光通: 1361.93x1 lm		
灯具名称: MQT-LED0515-K1	灯具类型: LED 4000K	灯具重量: N/A
灯具规格: MQT-LED0515-K1	外型尺寸: 85*100MM	测试编号: 6
制造厂商:	发光口面: 0.065	遮光角: N/A

顶棚	80%			70%			50%			30%			10%			0
墙面	50%	30%	10%	50%	30%	10%	50%	30%	10%	50%	30%	10%	50%	30%	10%	0
地板	20%			20%			20%			20%			20%			0
室空间比	墙壁面利用系数															
0.0																
1.0	.140	.080	.025	.133	.076	.024	.121	.069	.022	.109	.063	.020	.098	.057	.018	
2.0	.130	.071	.022	.125	.069	.021	.114	.064	.020	.105	.059	.018	.096	.054	.017	
3.0	.122	.065	.019	.117	.063	.019	.108	.059	.018	.100	.055	.017	.093	.051	.016	
4.0	.115	.060	.017	.111	.058	.017	.103	.055	.016	.096	.052	.016	.090	.049	.015	
5.0	.108	.055	.016	.105	.054	.016	.098	.051	.015	.093	.049	.015	.087	.046	.014	
6.0	.103	.052	.015	.100	.050	.015	.094	.048	.014	.089	.046	.014	.084	.044	.013	
7.0	.098	.048	.014	.095	.048	.014	.091	.046	.013	.086	.044	.013	.082	.042	.012	
8.0	.094	.046	.013	.091	.045	.013	.087	.044	.012	.083	.042	.012	.079	.041	.012	
9.0	.090	.043	.012	.088	.043	.012	.084	.041	.012	.080	.040	.012	.077	.039	.011	
10.0	.086	.041	.011	.084	.041	.011	.081	.040	.011	.078	.039	.011	.075	.038	.011	

顶棚	80%			70%			50%			30%			10%			0
墙面	50%	30%	10%	50%	30%	10%	50%	30%	10%	50%	30%	10%	50%	30%	10%	0
地板	20%			20%			20%			20%			20%			0
室空间比	天花板利用系数															
0.0	.194	.194	.194	.166	.166	.166	.113	.113	.113	.065	.065	.065	.021	.021	.021	
1.0	.172	.161	.151	.147	.138	.130	.101	.095	.090	.058	.055	.052	.019	.018	.017	
2.0	.154	.136	.121	.132	.117	.105	.091	.081	.073	.052	.047	.043	.017	.015	.014	
3.0	.139	.117	.099	.120	.101	.086	.082	.070	.060	.047	.041	.035	.015	.013	.012	
4.0	.127	.102	.082	.109	.088	.071	.075	.061	.050	.043	.036	.030	.014	.012	.010	
5.0	.117	.089	.069	.100	.077	.060	.069	.054	.042	.040	.032	.025	.013	.010	.008	
6.0	.108	.079	.059	.093	.069	.051	.064	.048	.036	.037	.028	.021	.012	.009	.007	
7.0	.101	.071	.051	.087	.062	.044	.060	.043	.031	.035	.026	.019	.011	.008	.006	
8.0	.095	.065	.044	.081	.056	.038	.056	.039	.027	.033	.023	.016	.011	.008	.005	
9.0	.089	.059	.039	.077	.051	.034	.053	.036	.024	.031	.021	.014	.010	.007	.005	
10.0	.084	.054	.034	.073	.047	.030	.050	.033	.021	.029	.020	.013	.010	.006	.004	

C角度范围: 0度 - 360度
 C角度间隔: 30.0度
 测试速度: 快速
 环境温度: 25.3℃
 测试人员: WEIJIE
 测试日期: 2022-11-15

γ角度范围: 0度 - 180度
 γ角度间隔: 1.0度
 测试系统: 远方(EVERFINE)GO-2000A_V1系统 V2.00.446
 环境湿度: 65.0%
 测试距离: 9.420米 [K=1.0000]
 备注:

UGR(Unified Glare Rating)数据表

实测参数: U:220.00V I:0.0710A P:15.100W PF:0.9610 Freq:50.00Hz		
实检光通: 1361.93x1 lm		
灯具名称: MQT-LED0515-K1	灯具类型: LED 4000K	灯具重量: N/A
灯具规格: MQT-LED0515-K1	外型尺寸: 85*100MM	测试编号: 6
制造厂商:	发光口面: 0.065	遮光角: N/A

反射比: 天花板	0.7	0.7	0.5	0.5	0.3	0.7	0.7	0.5	0.5	0.3
墙面	0.5	0.3	0.5	0.3	0.3	0.5	0.3	0.5	0.3	0.3
工作面	0.2	0.2	0.2	0.2	0.2	0.2	0.2	0.2	0.2	0.2
房间尺寸	交叉(Viewed crosswise)					向前(Viewed endwise)				
x = 2H y = 2H	4.0	4.7	4.2	4.9	5.0	7.7	8.4	7.9	8.5	8.7
3H	3.9	4.5	4.1	4.7	4.9	7.5	8.2	7.8	8.4	8.6
4H	3.8	4.4	4.1	4.6	4.8	7.5	8.1	7.7	8.3	8.5
6H	3.7	4.3	4.0	4.5	4.8	7.4	7.9	7.7	8.2	8.4
8H	3.7	4.2	4.0	4.5	4.7	7.3	7.9	7.6	8.1	8.4
12H	3.6	4.1	3.9	4.4	4.7	7.3	7.8	7.6	8.1	8.3
4H 2H	3.8	4.4	4.1	4.6	4.8	7.5	8.1	7.7	8.3	8.5
3H	3.6	4.1	3.9	4.4	4.7	7.3	7.8	7.6	8.1	8.3
4H	3.5	4.0	3.9	4.3	4.6	7.2	7.7	7.5	8.0	8.3
6H	3.4	3.8	3.8	4.2	4.5	7.1	7.5	7.5	7.8	8.2
8H	3.4	3.8	3.8	4.1	4.5	7.0	7.4	7.4	7.8	8.1
12H	3.3	3.7	3.7	4.0	4.4	7.0	7.3	7.4	7.7	8.1
8H 4H	3.4	3.8	3.8	4.1	4.5	7.0	7.4	7.4	7.8	8.1
6H	3.3	3.6	3.7	4.0	4.4	6.9	7.2	7.3	7.6	8.1
8H	3.2	3.5	3.6	3.9	4.4	6.9	7.1	7.3	7.6	8.0
12H	3.1	3.4	3.6	3.8	4.3	6.8	7.0	7.3	7.5	8.0
12H 4H	3.3	3.7	3.7	4.0	4.4	7.0	7.3	7.4	7.7	8.1
6H	3.2	3.5	3.6	3.9	4.4	6.9	7.1	7.3	7.6	8.0
8H	3.1	3.4	3.6	3.8	4.3	6.8	7.0	7.3	7.5	8.0
不同间隔布灯时, 观察者位置引起的UGR变化(CIE Pub.117):										
S = 1.0H	+ 4.1 / -10.2					+ 6.5 / -19.7				
1.5H	+ 6.4 / - 9.3					+ 9.2 / -14.7				
2.0H	+ 5.0 / - 7.5					+ 6.5 / -14.1				

依据CIE Pub.117计算, 1362lm光源光通, 表格已经进行修正(8log(F/F0) = 1.1).
出光口面积: 0.0033 m²

C角度范围: 0度 - 360度
C角度间隔: 30.0度
测试速度: 快速
环境温度: 25.3℃
测试人员: WEIJIE
测试日期: 2022-11-15

γ角度范围: 0度 - 180度
γ角度间隔: 1.0度
测试系统: 远方(EVERFINE)GO-2000A_V1系统 V2.00.446
环境湿度: 65.0%
测试距离: 9.420米 [K=1.0000]
备注:

UF利用系数表

实测参数: U:220.00V I:0.0710A P:15.100W PF:0.9610 Freq:50.00Hz 实检光通: 1361.93x1 lm		
灯具名称: MQT-LED0515-K1	灯具类型:LED 4000K	灯具重量: N/A
灯具规格: MQT-LED0515-K1	外型尺寸: 85*100MM	测试编号: 6
制造厂商:	发光口面: 0.065	遮光角: N/A

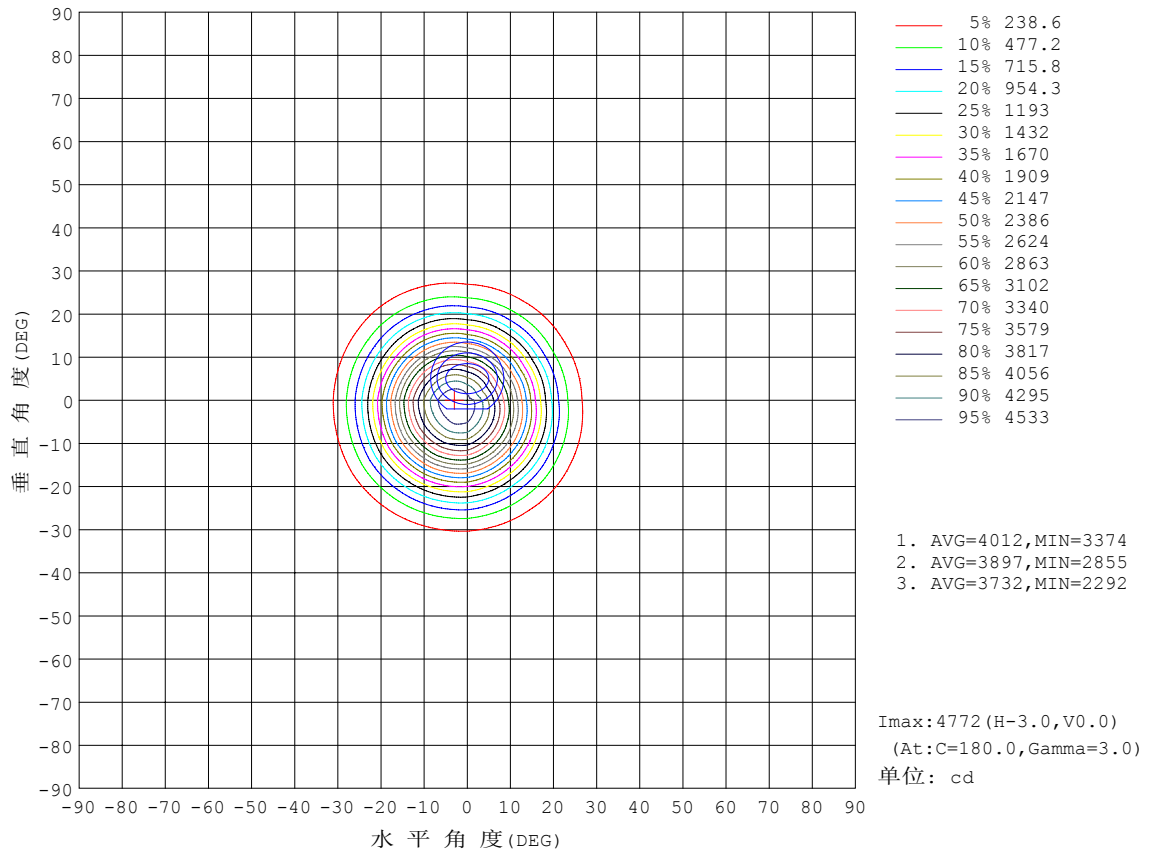
反 射 比 / REFLECTANCE										
天花板	0.8	0.8	0.8	0.7	0.7	0.7	0.5	0.5	0.5	0
墙壁	0.7	0.5	0.3	0.7	0.5	0.3	0.7	0.5	0.3	0
工作面	0.2	0.2	0.2	0.2	0.2	0.2	0.2	0.2	0.2	0
室形指数	利用系数 UTILIZATION FACTORS (%) $k(RI) \times RCR = 5$									
$k = 0.60$	91	86	82	91	85	82	90	85	82	79
0.80	98	93	90	97	93	90	96	92	89	86
1.00	102	97	94	101	96	93	99	96	93	89
1.25	105	101	98	104	100	97	102	99	96	93
1.50	108	103	101	106	103	100	104	101	99	95
2.00	110	106	103	108	105	102	106	103	101	96
2.50	111	108	105	110	107	104	107	104	102	97
3.00	113	110	107	111	108	106	107	105	104	97
4.00	114	112	110	112	110	109	109	107	106	99
5.00	116	114	112	113	112	110	110	108	107	100
ROOM INDEX	UF (总)									UF (直接)
依据标准文件 DIN EN 13032-2 2004			悬挂灯			安装距高比 SHR _{NOM} = 1.25				

C角度范围: 0度 - 360度
 C角度间隔: 30.0度
 测试速度: 快速
 环境温度: 25.3℃
 测试人员: WEIJIE
 测试日期: 2022-11-15

γ角度范围: 0度 - 180度
 γ角度间隔: 1.0度
 测试系统: 远方 (EVERFINE) GO-2000A_V1系统 V2.00.446
 环境湿度: 65.0%
 测试距离: 9.420米 [K=1.0000]
 备注:

灯具等光强曲线

实测参数: U:220.00V I:0.0710A P:15.100W PF:0.9610 Freq:50.00Hz 实检光通: 1361.93x1 lm		
灯具名称: MQT-LED0515-K1	灯具类型: LED 4000K	灯具重量: N/A
灯具规格: MQT-LED0515-K1	外型尺寸: 85*100MM	测试编号: 6
制造厂商:	发光口面: 0.065	遮光角: N/A

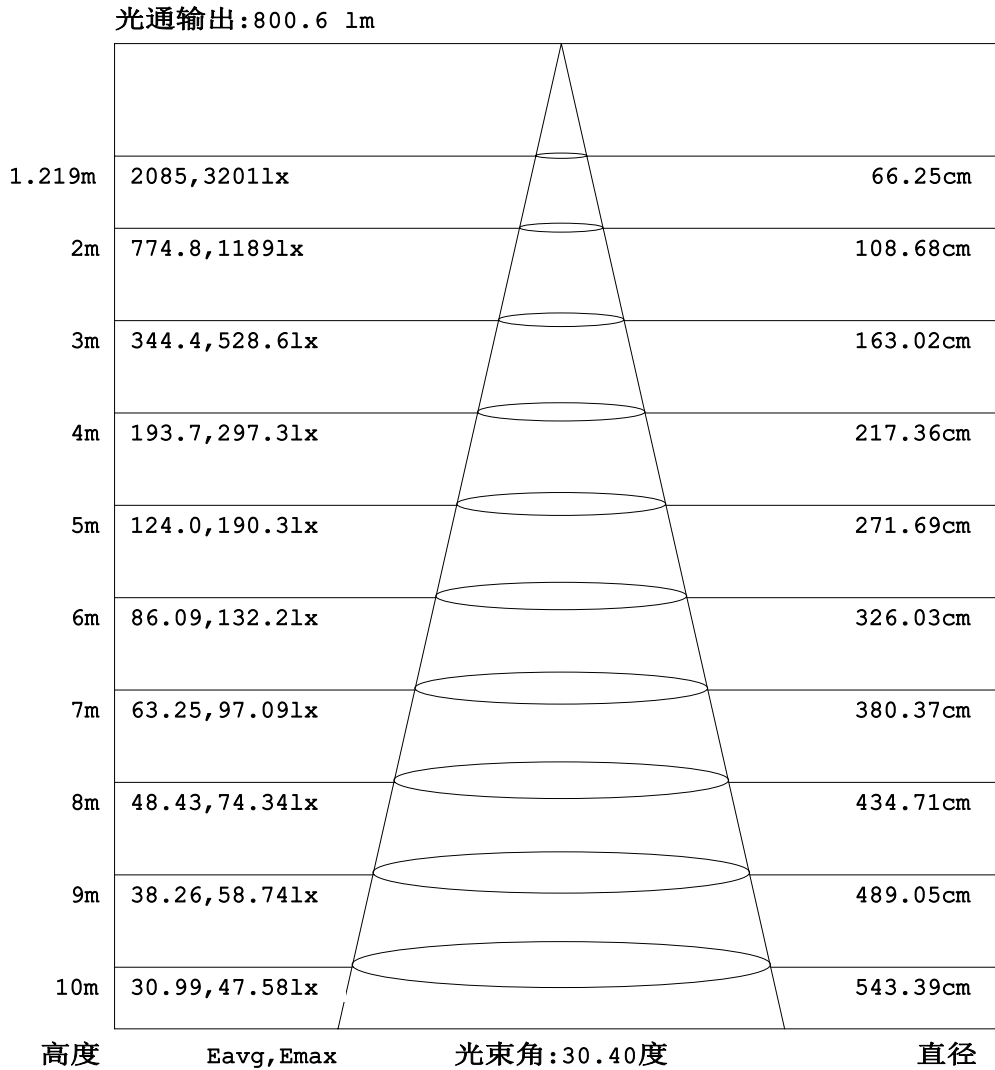


C角度范围: 0度 - 360度
C角度间隔: 30.0度
测试速度: 快速
环境温度: 25.3℃
测试人员: WEIJIE
测试日期: 2022-11-15

γ角度范围: 0度 - 180度
γ角度间隔: 1.0度
测试系统: 远方 (EVERFINE) GO-2000A_V1系统 V2.00.446
环境湿度: 65.0%
测试距离: 9.420米 [K=1.0000]
备注:

灯具有效平均照度图

实测参数: U:220.00V I:0.0710A P:15.100W PF:0.9610 Freq:50.00Hz 实检光通: 1361.93x1 lm		
灯具名称: MQT-LED0515-K1	灯具类型: LED 4000K	灯具重量: N/A
灯具规格: MQT-LED0515-K1	外型尺寸: 85*100MM	测试编号: 6
制造厂商:	发光口面: 0.065	遮光角: N/A



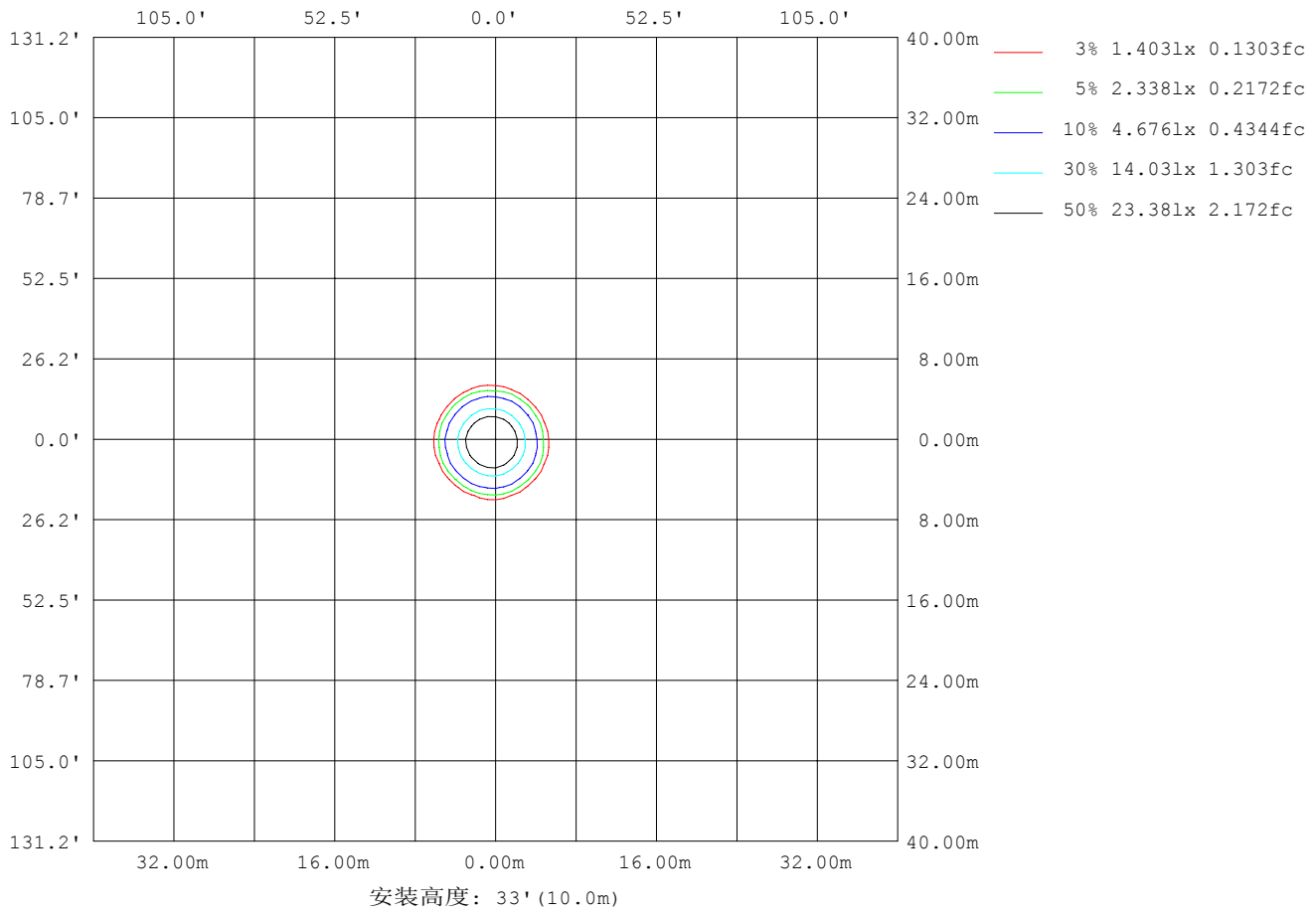
注: 曲线为灯具在不同投射距离下的照射区域及区域内平均照度。

C角度范围: 0度 - 360度
C角度间隔: 30.0度
测试速度: 快速
环境温度: 25.3℃
测试人员: WEIJIE
测试日期: 2022-11-15

γ角度范围: 0度 - 180度
γ角度间隔: 1.0度
测试系统: 远方 (EVERFINE) GO-2000A_V1系统 V2.00.446
环境湿度: 65.0%
测试距离: 9.420米 [K=1.0000]
备注:

平面等照度曲线

实测参数: U:220.00V I:0.0710A P:15.100W PF:0.9610 Freq:50.00Hz		
实检光通: 1361.93x1 lm		
灯具名称: MQT-LED0515-K1	灯具类型: LED 4000K	灯具重量: N/A
灯具规格: MQT-LED0515-K1	外型尺寸: 85*100MM	测试编号: 6
制造厂商:	发光口面: 0.065	遮光角: N/A



C角度范围: 0度 - 360度
 C角度间隔: 30.0度
 测试速度: 快速
 环境温度: 25.3℃
 测试人员: WEIJIE
 测试日期: 2022-11-15

γ角度范围: 0度 - 180度
 γ角度间隔: 1.0度
 测试系统: 远方 (EVERFINE) GO-2000A_V1系统 V2.00.446
 环境湿度: 65.0%
 测试距离: 9.420米 [K=1.0000]
 备注:

LED筒灯平均亮度报告

实测参数: U:220.00V I:0.0710A P:15.100W PF:0.9610 Freq:50.00Hz 实检光通: 1361.93x1 lm		
灯具名称: MQT-LED0515-K1	灯具类型:LED 4000K	灯具重量: N/A
灯具规格: MQT-LED0515-K1	外型尺寸: 85*100MM	测试编号: 6
制造厂商:	发光口面: 0.065	遮光角: N/A

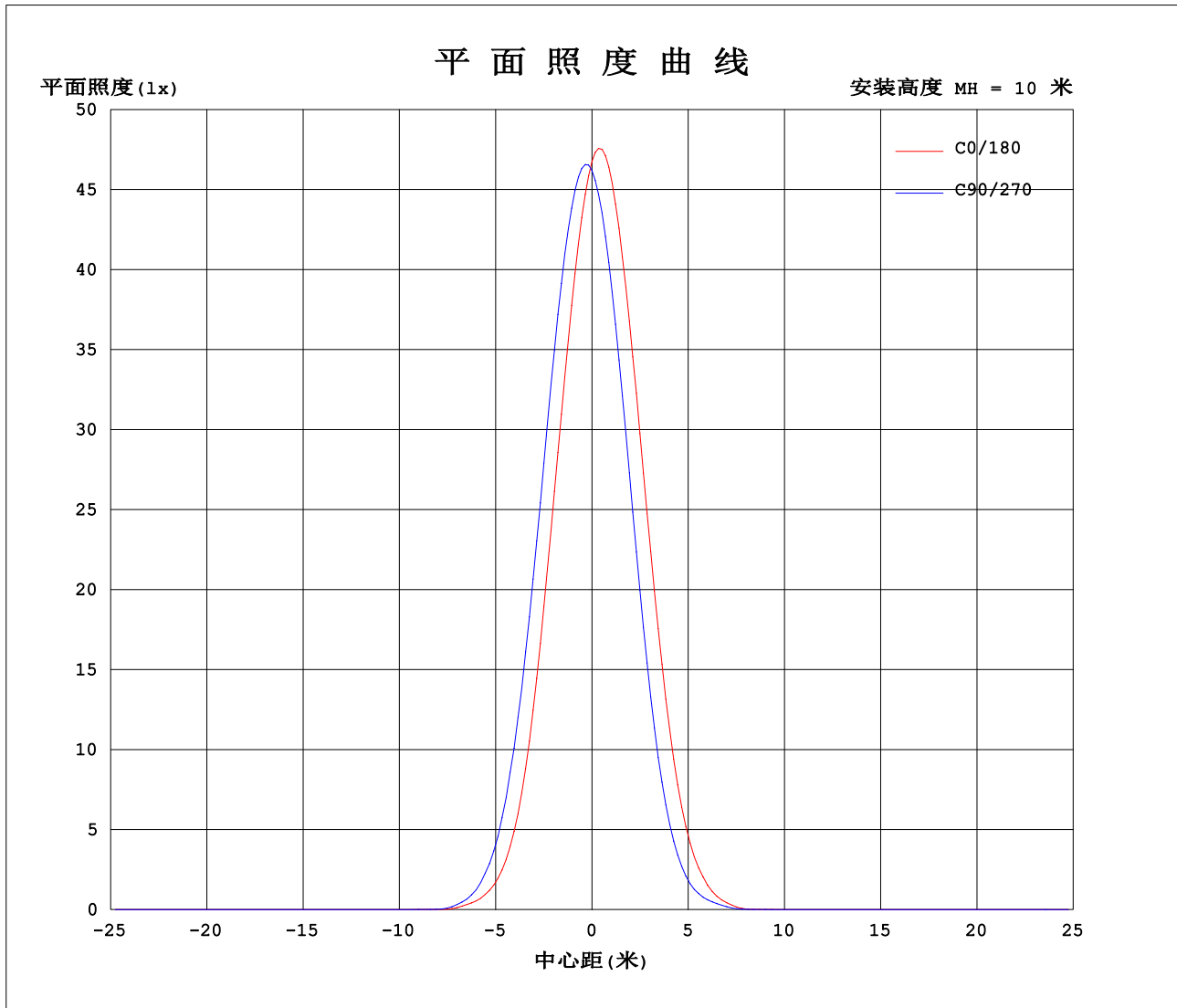
平均亮度	数值(cd/m2)
L横(65)av	71
L横(75)av	31
L横(85)av	0
L纵(65)av	67
L纵(75)av	28
L纵(85)av	0
L45(65)av	65
L45(75)av	7
L45(85)av	0

注:依据标准 GB/T 29293-2012 计算

C角度范围: 0度 - 360度
C角度间隔: 30.0度
测试速度: 快速
环境温度: 25.3℃
测试人员: WEIJIE
测试日期: 2022-11-15

γ角度范围: 0度 - 180度
γ角度间隔: 1.0度
测试系统: 远方(EVERFINE)GO-2000A_V1系统 V2.00.446
环境湿度: 65.0%
测试距离: 9.420米 [K=1.0000]
备注:

平面照度曲线



C角度范围: 0度 - 360度
C角度间隔: 30.0度
测试速度: 快速
环境温度: 25.3℃
测试人员: WEIJIE
测试日期: 2022-11-15

Y角度范围: 0度 - 180度
Y角度间隔: 1.0度
测试系统: 远方 (EVERFINE) GO-2000A_V1系统 V2.00.446
环境湿度: 65.0%
测试距离: 9.420米 [K=1.0000]
备注:

光强分布数据表格

实测参数: U:220.00V I:0.0710A P:15.100W PF:0.9610 Freq:50.00Hz 实检光通: 1361.93x1 lm		
灯具名称: MQT-LED0515-K1	灯具类型:LED 4000K	灯具重量: N/A
灯具规格: MQT-LED0515-K1	外型尺寸: 85*100MM	测试编号: 6
制造厂商:	发光口面: 0.065	遮光角: N/A

表--1

单位: cd

C (DEG) \ γ (DEG)	0	30	60	90	120	150	180	210	240	270	300	330							
0	4676	4662	4641	4620	4611	4578	4676	4662	4641	4620	4611	4578							
5	4023	4188	4355	4548	4634	4644	4695	4513	4314	4093	3979	3899							
10	2992	3241	3550	3896	4033	4079	4071	3766	3461	3116	2948	2863							
15	1847	2136	2459	2820	3010	3085	3027	2665	2306	1958	1800	1731							
20	883	1103	1367	1670	1835	1908	1850	1524	1229	961	850	805							
25	335	443	576	774	857	920	861	670	502	364	319	298							
30	111	145	187	262	296	332	316	232	172	120	104	102							
35	24.4	32.5	40.7	58.9	66.7	77.9	78.9	60.8	48.2	34.6	29.9	24.7							
40	3.15	3.19	3.25	3.86	3.96	4.59	4.71	4.37	4.33	3.92	3.72	3.39							
45	1.26	1.22	1.20	1.30	1.42	1.59	1.74	1.67	1.74	1.57	1.51	1.36							
50	0.76	0.64	0.59	0.55	0.58	0.59	0.70	0.77	0.82	0.89	0.85	0.81							
55	0.43	0.30	0.27	0.21	0.26	0.24	0.33	0.42	0.45	0.52	0.49	0.46							
60	0.26	0.16	0.11	0.04	0.07	0.05	0.13	0.20	0.22	0.31	0.27	0.29							
65	0.15	0.07	0.06	0.00	0.05	0.00	0.05	0.13	0.11	0.19	0.16	0.16							
70	0.08	0.00	0.00	0.00	0.00	0.00	0.00	0.05	0.03	0.09	0.07	0.09							
75	0.05	0.00	0.00	0.00	0.00	0.00	0.00	0.02	0.00	0.05	0.00	0.04							
80	0.02	0.00	0.00	0.00	0.00	0.00	0.00	0.00	0.00	0.01	0.00	0.01							
85	0.00	0.00	0.00	0.00	0.00	0.00	0.00	0.00	0.00	0.00	0.00	0.00							
90	0.00	0.00	0.00	0.00	0.00	0.00	0.00	0.00	0.00	0.00	0.00	0.00							
95	0.00	0.00	0.00	0.00	0.00	0.00	0.00	0.00	0.00	0.00	0.00	0.00							
100	0.06	0.00	0.00	0.00	0.00	0.00	0.00	0.00	0.00	0.00	0.00	0.00							
105	0.15	0.00	0.00	0.00	0.00	0.00	0.00	0.00	0.00	0.00	0.00	0.00							
110	0.25	0.06	0.00	0.00	0.00	0.00	0.00	0.00	0.00	0.00	0.00	0.00							
115	0.43	0.18	0.00	0.00	0.00	0.00	0.09	0.00	0.00	0.00	0.00	0.00							
120	0.57	0.16	0.00	0.00	0.00	0.00	0.20	0.00	0.00	0.00	0.00	0.00							
125	0.24	0.02	0.00	0.00	0.00	0.00	0.00	0.00	0.01	0.00	0.08	0.00							
130	0.13	0.14	0.07	0.06	0.00	0.06	0.06	0.03	0.12	0.11	0.18	0.16							
135	0.49	0.76	0.28	0.23	0.16	0.20	0.27	0.25	0.38	0.47	0.77	1.72							
140	2.06	1.24	0.75	0.61	0.49	0.53	0.77	1.05	0.99	1.16	1.57	2.84							
145	2.93	1.93	1.61	1.32	1.18	1.15	1.39	1.57	1.86	2.25	2.43	2.53							
150	3.65	3.21	2.83	2.42	2.26	2.15	2.47	2.78	3.15	3.65	3.84	4.01							
155	5.01	4.65	4.23	3.75	3.60	3.44	3.88	4.17	4.61	5.19	5.26	5.51							
160	6.13	5.80	5.65	5.17	4.99	4.77	5.19	5.43	5.89	6.35	6.46	6.35							
165	6.91	6.64	6.66	6.31	6.10	5.91	6.12	6.34	6.62	6.82	6.94	6.74							
170	7.55	7.25	7.03	6.91	7.24	6.59	6.81	6.80	6.74	6.87	7.01	6.75							
175	7.54	8.05	7.75	7.29	7.86	6.99	7.33	7.19	7.31	6.95	7.15	6.86							
180	7.77	7.87	8.04	7.50	7.76	7.07	7.80	7.85	8.07	7.49	7.79	7.05							

C角度范围: 0度 - 360度
 C角度间隔: 30.0度
 测试速度: 快速
 环境温度: 25.3℃
 测试人员: WEIJIE
 测试日期: 2022-11-15

γ角度范围: 0度 - 180度
 γ角度间隔: 1.0度
 测试系统: 远方 (EVERFINE) GO-2000A_V1系统 V2.00.446
 环境湿度: 65.0%
 测试距离: 9.420米 [K=1.0000]
 备注: