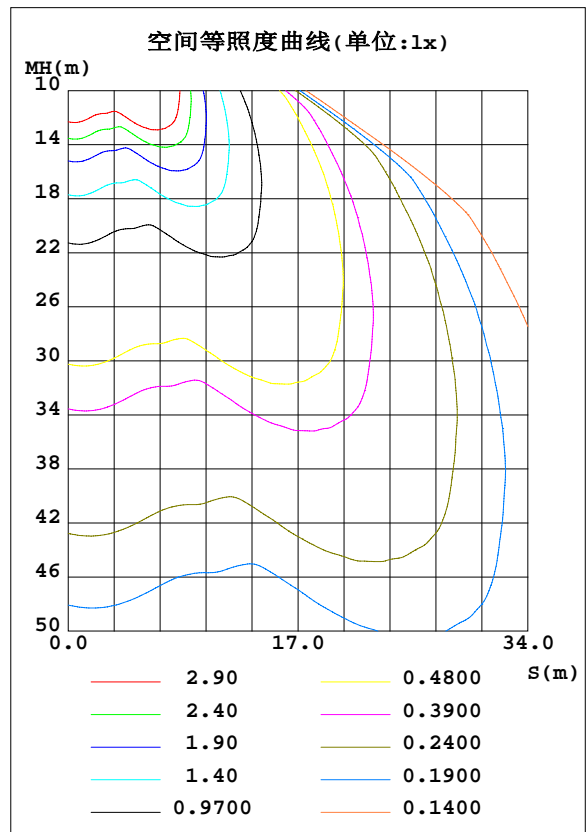
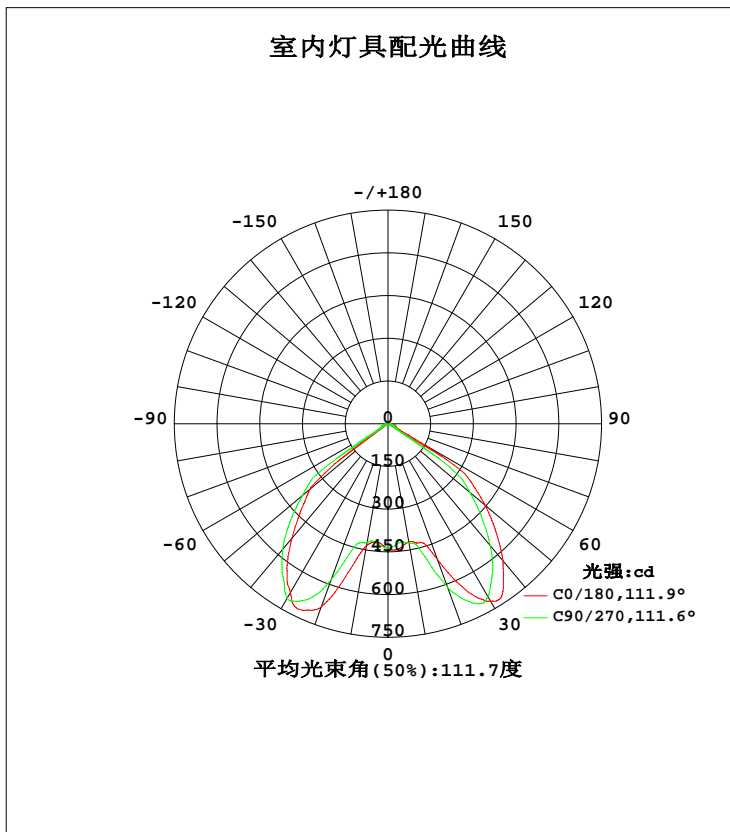


室内灯具光度数据

实测参数: U:220.02V I:0.0700A P:14.910W PF:0.9590 Freq:50.00Hz		
实检光通: 1535.89x1 lm		
灯具名称: MQT-LED0615I	灯具类型: LED 4000K	灯具重量: N/A
灯具规格: MQT-LED0615I	外型尺寸: 170*90MM	测试编号: 30
制造厂商:	发光口面: 0.13	遮光角: N/A

光源数据		光度数据				光效: 103.01 lm/W
升谱型号: 403H0312-1811MA	4000K	峰值光强(cd)	730.1	S/MH(C0/180)	1.60	
标称功率(W)	14.91	灯具效率(%)	100.0	S/MH(C90/270)	1.66	
额定电源电压(V)	220	总光通量(lm)	1535.9	η UP, DN(C0-180)	0.2, 50.2	
额定光通量(lm)	1535.89	CIE分类	直接	η UP, DN(C180-360)	0.2, 49.3	
灯具内光源数(只)	1	上射光通比(%)	0.4	CIBSE SHR NOM	1.50	
实测电源电压(V)	220.1	下射光通比(%)	99.6	CIBSE SHR MAX	1.50	



C角度范围: 0度 - 360度
 C角度间隔: 30.0度
 测试速度: 快速
 环境温度: 25.3℃
 测试人员: WEIJIE
 测试日期: 2023-03-16

γ 角度范围: 0度 - 180度
 γ 角度间隔: 0.5度
 测试系统: 远方(EVERFINE)GO-2000A_V1系统 V2.00.446
 环境湿度: 65.0%
 测试距离: 9.420米 [K=1.0000]
 备注:

灯具环带光通量

环带光通量:

γ	C0	C45	C90	C135	C180	C225	C270	C315	$\gamma(^{\circ})$	Φ 环	Φ 总	%lum, lamp
10	421.3	420.8	425.8	432.5	434.8	425.1	423.0	416.8	0- 10	40.50	40.50	2.64, 2.64
20	506.1	544.3	609.8	665.5	684.4	646.8	580.8	513.6	10- 20	140.5	181.0	11.8, 11.8
30	719.1	700.9	701.6	688.2	685.6	691.1	707.1	706.1	20- 30	312.2	493.1	32.1, 32.1
40	627.8	591.8	558.3	530.7	524.0	527.2	576.3	613.0	30- 40	401.9	895.0	58.3, 58.3
50	445.4	404.7	376.0	359.4	358.3	365.0	392.5	435.6	40- 50	368.5	1264	82.3, 82.3
60	135.9	78.97	40.41	29.93	28.09	31.10	41.29	91.34	50- 60	208.1	1472	95.8, 95.8
70	27.44	27.09	23.97	21.28	19.47	19.92	22.05	25.21	60- 70	30.58	1502	97.8, 97.8
80	19.74	16.14	15.18	12.01	10.49	11.29	13.19	17.40	70- 80	20.37	1523	99.1, 99.1
90	2.056	0.8261	0.1562	0.0678	0.0419	0.0599	0.0680	0.3564	80- 90	6.570	1529	99.6, 99.6
100	0.0261	0.0496	0.1032	0.1018	0.1775	0.1121	0.0468	0.0809	90-100	0.1192	1529	99.6, 99.6
110	0.2183	0.2789	0.3862	0.4612	0.5793	0.4666	0.3593	0.3466	100-110	0.2227	1530	99.6, 99.6
120	0.6979	0.7739	0.8919	1.003	1.304	1.170	1.052	0.9801	110-120	0.6609	1530	99.6, 99.6
130	1.297	1.353	1.445	1.574	1.908	1.762	1.673	1.655	120-130	1.152	1531	99.7, 99.7
140	1.808	1.835	1.898	1.916	2.111	2.096	2.064	2.216	130-140	1.408	1533	99.8, 99.8
150	2.106	2.070	2.075	2.004	2.059	2.162	2.215	2.314	140-150	1.300	1534	99.9, 99.9
160	2.137	2.187	2.117	2.098	2.111	2.187	2.190	2.341	150-160	0.9968	1535	99.9, 99.9
170	2.309	2.316	2.320	2.208	2.210	2.298	2.309	2.335	160-170	0.6374	1536	100, 100
180	2.252	2.356	2.377	2.239	2.252	2.356	2.382	2.236	170-180	0.2190	1536	100, 100
单位:°	光强:cd									单位:lm		

锥面光通量(90度): 1088.5 lm

%lum = 70.9%

%lamp = 70.9%

锥面光通量(120度): 1471.7 lm

%lum = 95.8%

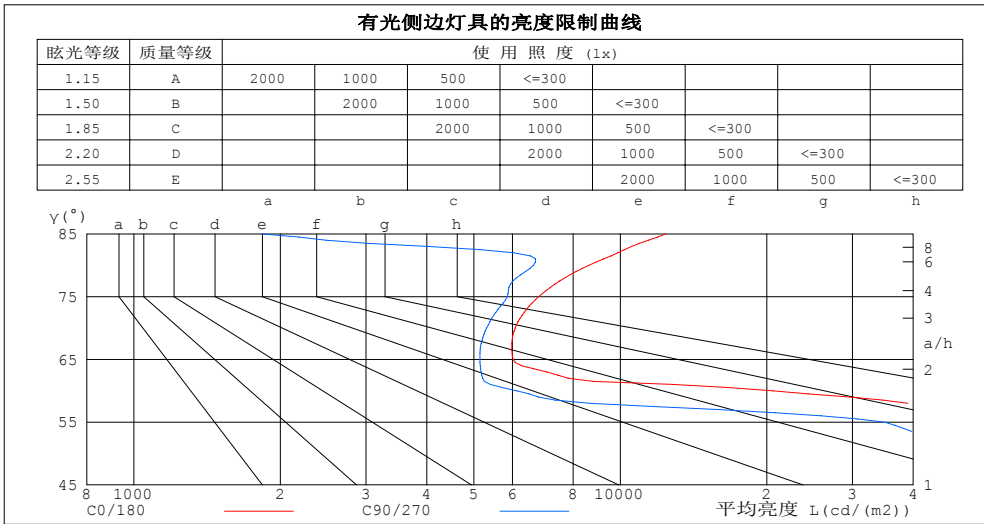
%lamp = 95.8%

C角度范围: 0度 - 360度
 C角度间隔: 30.0度
 测试速度: 快速
 环境温度: 25.3℃
 测试人员: WEIJIE
 测试日期: 2023-03-16

γ 角度范围: 0度 - 180度
 γ 角度间隔: 0.5度
 测试系统: 远方(EVERFINE)GO-2000A_V1系统 V2.00.446
 环境湿度: 65.0%
 测试距离: 9.420米 [K=1.0000]
 备注:

灯具亮度限制曲线

实测参数: U:220.02V I:0.0700A P:14.910W PF:0.9590 Freq:50.00Hz 实检光通: 1535.89x1 lm		
灯具名称: MQT-LED0615I	灯具类型: LED 4000K	灯具重量: N/A
灯具规格: MQT-LED0615I	外型尺寸: 170*90MM	测试编号: 30
制造厂商:	发光口面: 0.13	遮光角: N/A



平均亮度值 cd/(m2)		
γ(°)	C0/180	C90/270
85	12401	1839
80	8613	6623
75	6793	5860
70	6078	5309
65	6023	5146
60	20584	6123
55	47022	34967
50	52493	44311
45	57414	49857

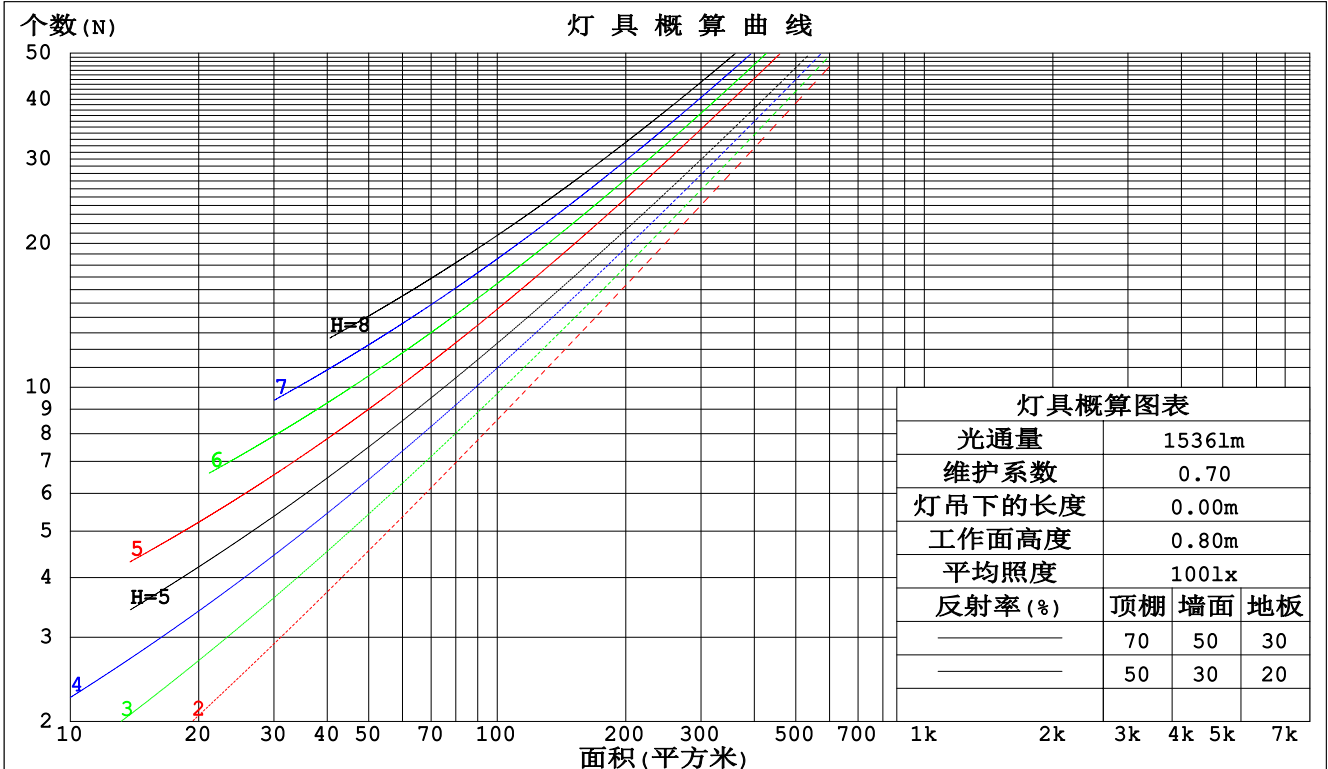
C角度范围: 0度 - 360度
 C角度间隔: 30.0度
 测试速度: 快速
 环境温度: 25.3℃
 测试人员: WEIJIE
 测试日期: 2023-03-16

γ角度范围: 0度 - 180度
 γ角度间隔: 0.5度
 测试系统: 远方(EVERFINE)GO-2000A_V1系统 V2.00.446
 环境湿度: 65.0%
 测试距离: 9.420米 [K=1.0000]
 备注:

工作面利用系数和灯具概算曲线

实测参数: U:220.02V I:0.0700A P:14.910W PF:0.9590 Freq:50.00Hz		
实检光通: 1535.89x1 lm		
灯具名称: MQT-LED0615I	灯具类型: LED 4000K	灯具重量: N/A
灯具规格: MQT-LED0615I	外型尺寸: 170*90MM	测试编号: 30
制造厂商:	发光口面: 0.13	遮光角: N/A

顶棚	80%			70%			50%			30%			10%			0
墙面	50%	30%	10%	50%	30%	10%	50%	30%	10%	50%	30%	10%	50%	30%	10%	0
地板	20%			20%			20%			20%			20%			0
室空间比	工作面利用系数															
0.0	1.19	1.19	1.19	1.16	1.16	1.16	1.11	1.11	1.11	1.06	1.06	1.06	1.02	1.02	1.02	.00
1.0	1.07	1.04	1.01	1.05	1.02	.99	1.01	.98	.96	.97	.95	.93	.93	.92	.90	.88
2.0	.96	.91	.86	.94	.89	.85	.91	.87	.83	.88	.84	.81	.85	.82	.79	.77
3.0	.86	.79	.74	.85	.78	.73	.82	.76	.72	.79	.74	.71	.77	.73	.69	.67
4.0	.77	.70	.64	.76	.69	.63	.74	.67	.63	.71	.66	.62	.69	.65	.61	.59
5.0	.70	.62	.56	.69	.61	.55	.66	.60	.55	.65	.59	.54	.63	.58	.54	.52
6.0	.63	.55	.49	.62	.54	.49	.60	.53	.48	.59	.53	.48	.57	.52	.47	.46
7.0	.57	.49	.43	.56	.49	.43	.55	.48	.43	.53	.47	.43	.52	.46	.42	.40
8.0	.52	.44	.39	.51	.44	.38	.50	.43	.38	.49	.43	.38	.48	.42	.38	.36
9.0	.48	.40	.35	.47	.40	.34	.46	.39	.34	.45	.39	.34	.44	.38	.34	.32
10.0	.44	.36	.31	.43	.36	.31	.42	.35	.31	.41	.35	.31	.40	.35	.31	.29



C角度范围: 0度 - 360度
 C角度间隔: 30.0度
 测试速度: 快速
 环境温度: 25.3℃
 测试人员: WEIJIE
 测试日期: 2023-03-16

γ角度范围: 0度 - 180度
 γ角度间隔: 0.5度
 测试系统: 远方 (EVERFINE) GO-2000A_V1系统 V2.00.446
 环境湿度: 65.0%
 测试距离: 9.420米 [K=1.0000]
 备注:

墙面和天花板利用系数

实测参数: U:220.02V I:0.0700A P:14.910W PF:0.9590 Freq:50.00Hz 实检光通: 1535.89x1 lm								
灯具名称: MQT-LED0615I			灯具类型: LED 4000K			灯具重量: N/A		
灯具规格: MQT-LED0615I			外型尺寸: 170*90MM			测试编号: 30		
制造厂商:			发光口面: 0.13			遮光角: N/A		

顶棚	80%			70%			50%			30%			10%			0
墙面	50%	30%	10%	50%	30%	10%	50%	30%	10%	50%	30%	10%	50%	30%	10%	0
地板	20%			20%			20%			20%			20%			0
室空间比	墙壁面利用系数															
0.0																
1.0	.241	.137	.043	.234	.133	.042	.221	.127	.040	.209	.120	.039	.198	.115	.037	
2.0	.236	.129	.040	.230	.126	.039	.218	.121	.038	.208	.116	.036	.198	.112	.035	
3.0	.226	.120	.036	.220	.118	.036	.210	.114	.035	.201	.110	.034	.192	.107	.033	
4.0	.215	.111	.033	.210	.110	.032	.201	.107	.032	.193	.103	.031	.185	.101	.031	
5.0	.203	.104	.030	.199	.102	.030	.191	.100	.029	.184	.097	.029	.177	.095	.028	
6.0	.192	.096	.028	.189	.095	.027	.182	.093	.027	.175	.091	.027	.169	.089	.026	
7.0	.182	.090	.026	.179	.089	.025	.173	.087	.025	.167	.085	.025	.161	.084	.025	
8.0	.173	.084	.024	.170	.084	.024	.164	.082	.023	.159	.080	.023	.153	.079	.023	
9.0	.164	.079	.022	.161	.078	.022	.156	.077	.022	.151	.076	.022	.146	.074	.021	
10.0	.155	.074	.021	.153	.074	.021	.148	.073	.020	.144	.071	.020	.140	.070	.020	

顶棚	80%			70%			50%			30%			10%			0
墙面	50%	30%	10%	50%	30%	10%	50%	30%	10%	50%	30%	10%	50%	30%	10%	0
地板	20%			20%			20%			20%			20%			0
室空间比	天花板利用系数															
0.0	.194	.194	.194	.166	.166	.166	.113	.113	.113	.065	.065	.065	.021	.021	.021	
1.0	.179	.160	.143	.153	.137	.123	.105	.095	.085	.060	.055	.050	.019	.018	.016	
2.0	.168	.136	.108	.144	.117	.094	.099	.081	.065	.057	.047	.038	.018	.015	.012	
3.0	.159	.117	.084	.137	.101	.073	.094	.070	.051	.054	.041	.030	.017	.013	.010	
4.0	.152	.104	.067	.130	.090	.058	.090	.062	.041	.052	.037	.024	.017	.012	.008	
5.0	.145	.093	.055	.124	.080	.048	.086	.056	.034	.050	.033	.020	.016	.011	.007	
6.0	.139	.084	.046	.119	.073	.040	.082	.051	.028	.048	.030	.017	.015	.010	.006	
7.0	.133	.078	.039	.114	.067	.034	.079	.047	.024	.046	.028	.014	.015	.009	.005	
8.0	.127	.072	.034	.109	.062	.029	.076	.044	.021	.044	.026	.012	.014	.008	.004	
9.0	.122	.067	.030	.105	.058	.026	.073	.041	.019	.042	.024	.011	.014	.008	.004	
10.0	.117	.063	.027	.101	.054	.023	.070	.038	.017	.041	.023	.010	.013	.007	.003	

C角度范围: 0度 - 360度
 C角度间隔: 30.0度
 测试速度: 快速
 环境温度: 25.3℃
 测试人员: WEIJIE
 测试日期: 2023-03-16

γ角度范围: 0度 - 180度
 γ角度间隔: 0.5度
 测试系统: 远方(EVERFINE)GO-2000A_V1系统 V2.00.446
 环境湿度: 65.0%
 测试距离: 9.420米 [K=1.0000]
 备注:

UGR(Unified Glare Rating)数据表

实测参数: U:220.02V I:0.0700A P:14.910W PF:0.9590 Freq:50.00Hz										
实检光通: 1535.89x1 lm										
灯具名称: MQT-LED0615I			灯具类型:LED 4000K				灯具重量: N/A			
灯具规格: MQT-LED0615I			外型尺寸: 170*90MM				测试编号: 30			
制造厂商:			发光口面: 0.13				遮光角: N/A			
反射比: 天花板	0.7	0.7	0.5	0.5	0.3	0.7	0.7	0.5	0.5	0.3
墙面	0.5	0.3	0.5	0.3	0.3	0.5	0.3	0.5	0.3	0.3
工作面	0.2	0.2	0.2	0.2	0.2	0.2	0.2	0.2	0.2	0.2
房间尺寸	交叉(Viewed crosswise)					向前(Viewed endwise)				
x = 2H y = 2H	25.7	27.1	26.0	27.3	27.5	24.7	26.0	24.9	26.2	26.4
3H	25.6	26.8	25.9	27.1	27.3	24.5	25.8	24.8	26.0	26.2
4H	25.6	26.7	25.9	27.0	27.2	24.5	25.6	24.8	25.9	26.1
6H	25.5	26.6	25.9	26.9	27.2	24.5	25.5	24.8	25.8	26.1
8H	25.5	26.6	25.9	26.9	27.1	24.4	25.5	24.8	25.8	26.0
12H	25.6	26.5	25.9	26.8	27.1	24.4	25.4	24.7	25.7	26.0
4H 2H	25.6	26.8	25.9	27.0	27.3	24.6	25.8	24.9	26.0	26.3
3H	25.5	26.5	25.8	26.8	27.1	24.5	25.5	24.9	25.8	26.1
4H	25.5	26.4	25.9	26.7	27.0	24.5	25.4	24.9	25.7	26.1
6H	25.5	26.3	25.9	26.7	27.0	24.6	25.3	24.9	25.7	26.1
8H	25.6	26.3	26.0	26.7	27.0	24.6	25.3	25.0	25.6	26.0
12H	25.6	26.3	26.1	26.7	27.1	24.5	25.2	24.9	25.6	26.0
8H 4H	25.4	26.1	25.8	26.5	26.9	24.5	25.2	24.9	25.5	25.9
6H	25.5	26.1	25.9	26.5	26.9	24.5	25.1	25.0	25.5	26.0
8H	25.6	26.1	26.0	26.5	27.0	24.6	25.1	25.0	25.5	26.0
12H	25.7	26.2	26.2	26.6	27.1	24.5	25.0	25.0	25.4	25.9
12H 4H	25.4	26.0	25.8	26.4	26.8	24.4	25.1	24.9	25.5	25.9
6H	25.5	26.0	25.9	26.4	26.9	24.5	25.0	25.0	25.5	25.9
8H	25.6	26.0	26.1	26.5	27.0	24.6	25.0	25.0	25.5	25.9
不同间隔布灯时,观察者位置引起的UGR变化(CIE Pub.117):										
S = 1.0H	+ 0.3 / - 0.7					+ 1.5 / - 2.4				
1.5H	+ 0.7 / - 1.0					+ 0.7 / - 0.8				
2.0H	+ 2.1 / - 6.7					+ 2.6 / - 6.7				

依据CIE Pub.117计算, 1536lm光源光通, 表格已经进行修正($8\log(F/F_0) = 1.5$)。
出光口面积: 0.0132 m²

C角度范围: 0度 - 360度
C角度间隔: 30.0度
测试速度: 快速
环境温度: 25.3℃
测试人员: WEIJIE
测试日期: 2023-03-16

γ角度范围: 0度 - 180度
γ角度间隔: 0.5度
测试系统: 远方(EVERFINE)GO-2000A_V1系统 V2.00.446
环境湿度: 65.0%
测试距离: 9.420米 [K=1.0000]
备注:

UF利用系数表

实测参数: U:220.02V I:0.0700A P:14.910W PF:0.9590 Freq:50.00Hz 实检光通: 1535.89x1 lm		
灯具名称: MQT-LED0615I	灯具类型:LED 4000K	灯具重量: N/A
灯具规格: MQT-LED0615I	外型尺寸: 170*90MM	测试编号: 30
制造厂商:	发光口面: 0.13	遮光角: N/A

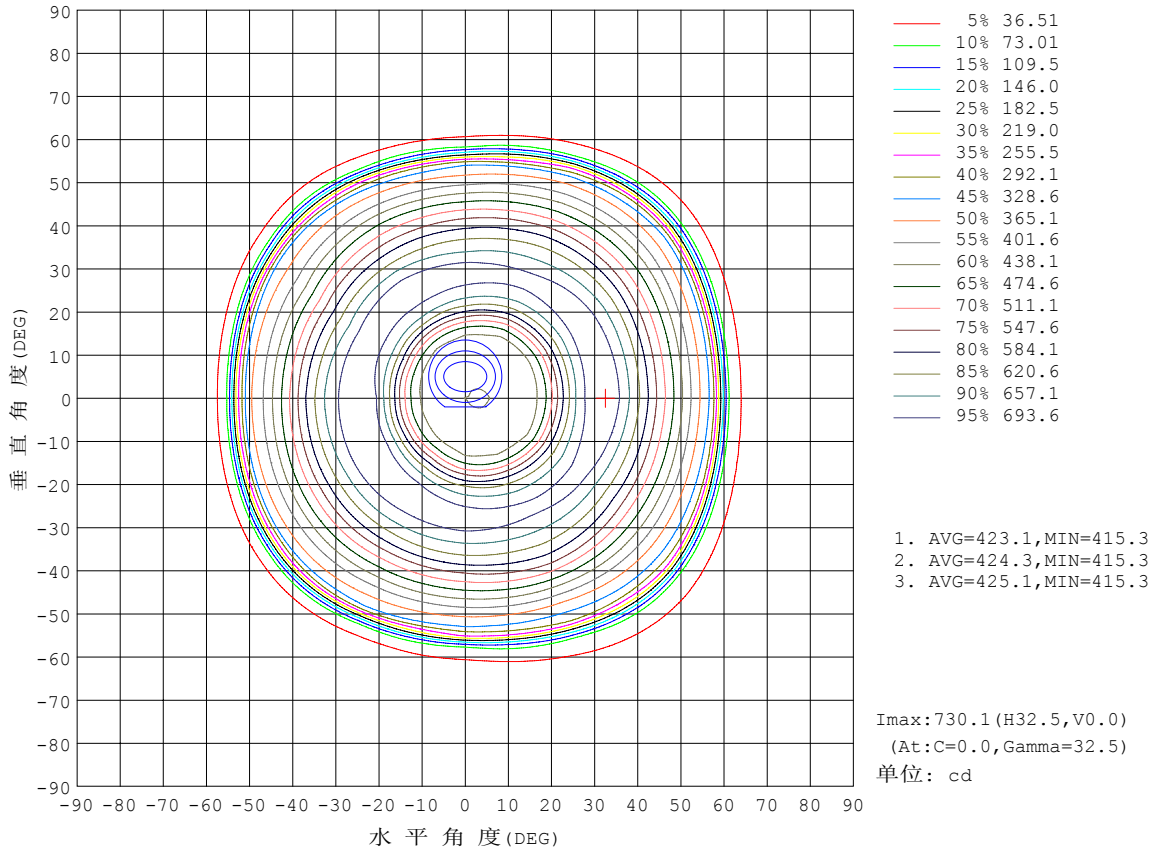
反 射 比 / REFLECTANCE										
天花板	0.8	0.8	0.8	0.7	0.7	0.7	0.5	0.5	0.5	0
墙壁	0.7	0.5	0.3	0.7	0.5	0.3	0.7	0.5	0.3	0
工作面	0.2	0.2	0.2	0.2	0.2	0.2	0.2	0.2	0.2	0
室形指数	利用系数 UTILIZATION FACTORS (%) $k(RI) \times RCR = 5$									
$k = 0.60$	64	54	48	64	54	48	63	53	47	42
0.80	75	65	59	74	65	59	73	64	58	52
1.00	84	75	69	83	75	69	81	75	68	62
1.25	91	83	77	90	82	77	87	81	76	70
1.50	96	88	83	94	87	82	91	85	81	75
2.00	101	95	90	100	94	89	97	92	88	81
2.50	104	98	94	102	97	93	99	94	91	83
3.00	107	101	97	105	100	96	101	97	94	86
4.00	109	105	101	107	103	100	103	100	97	89
5.00	111	107	104	109	105	102	104	102	99	90
ROOM INDEX	UF (总)									UF (直接)
依据标准文件 DIN EN 13032-2 2004			悬挂灯			安装距高比 SHRNM = 1.25				

C角度范围: 0度 - 360度
C角度间隔: 30.0度
测试速度: 快速
环境温度: 25.3℃
测试人员: WEIJIE
测试日期: 2023-03-16

γ角度范围: 0度 - 180度
γ角度间隔: 0.5度
测试系统: 远方(EVERFINE)GO-2000A_V1系统 V2.00.446
环境湿度: 65.0%
测试距离: 9.420米 [K=1.0000]
备注:

灯具等光强曲线

实测参数: U:220.02V I:0.0700A P:14.910W PF:0.9590 Freq:50.00Hz 实检光通: 1535.89x1 lm		
灯具名称: MQT-LED0615I	灯具类型:LED 4000K	灯具重量: N/A
灯具规格: MQT-LED0615I	外型尺寸: 170*90MM	测试编号: 30
制造厂商:	发光口面: 0.13	遮光角: N/A

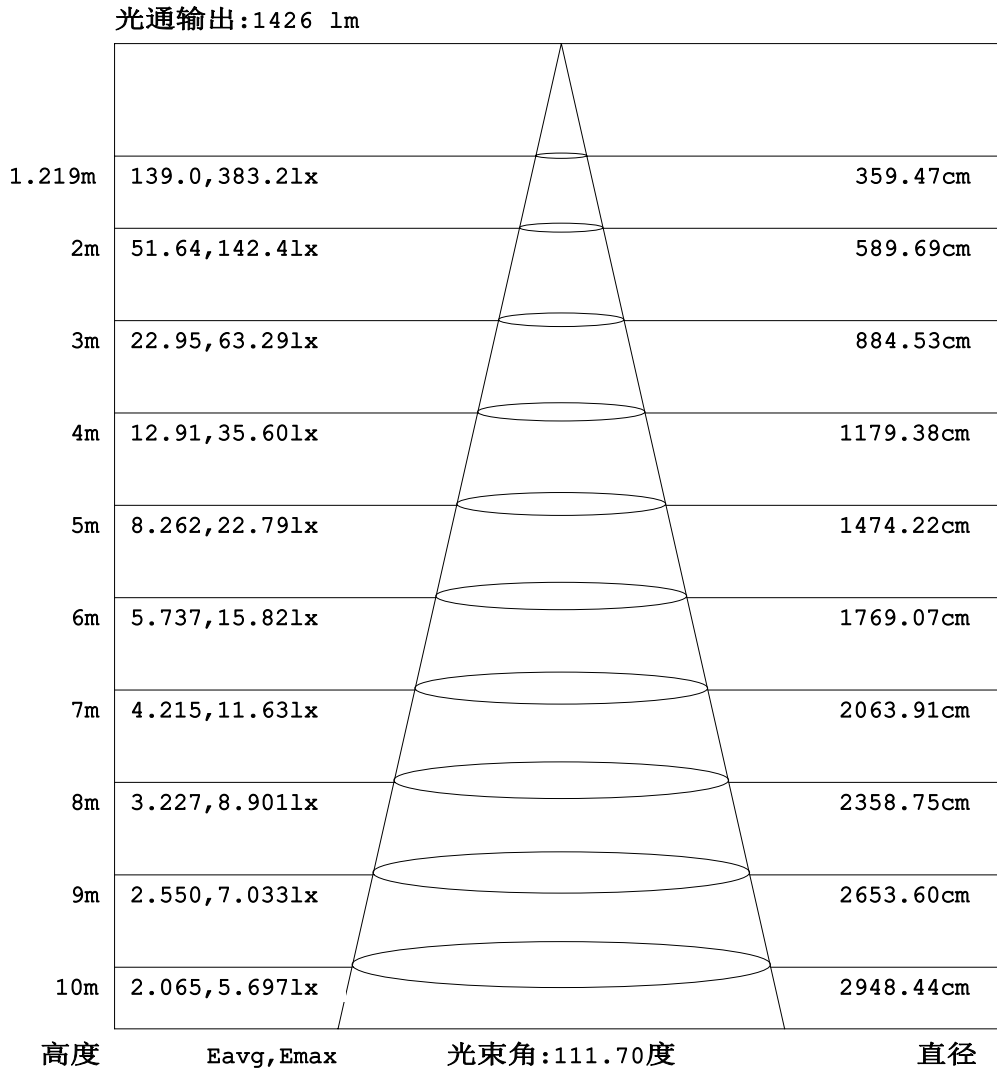


C角度范围: 0度 - 360度
C角度间隔: 30.0度
测试速度: 快速
环境温度: 25.3℃
测试人员: WEIJIE
测试日期: 2023-03-16

γ角度范围: 0度 - 180度
γ角度间隔: 0.5度
测试系统: 远方 (EVERFINE) GO-2000A_V1系统 V2.00.446
环境湿度: 65.0%
测试距离: 9.420米 [K=1.0000]
备注:

灯具有效平均照度图

实测参数: U:220.02V I:0.0700A P:14.910W PF:0.9590 Freq:50.00Hz 实检光通: 1535.89x1 lm		
灯具名称: MQT-LED0615I	灯具类型:LED 4000K	灯具重量: N/A
灯具规格: MQT-LED0615I	外型尺寸: 170*90MM	测试编号: 30
制造厂商:	发光口面: 0.13	遮光角: N/A



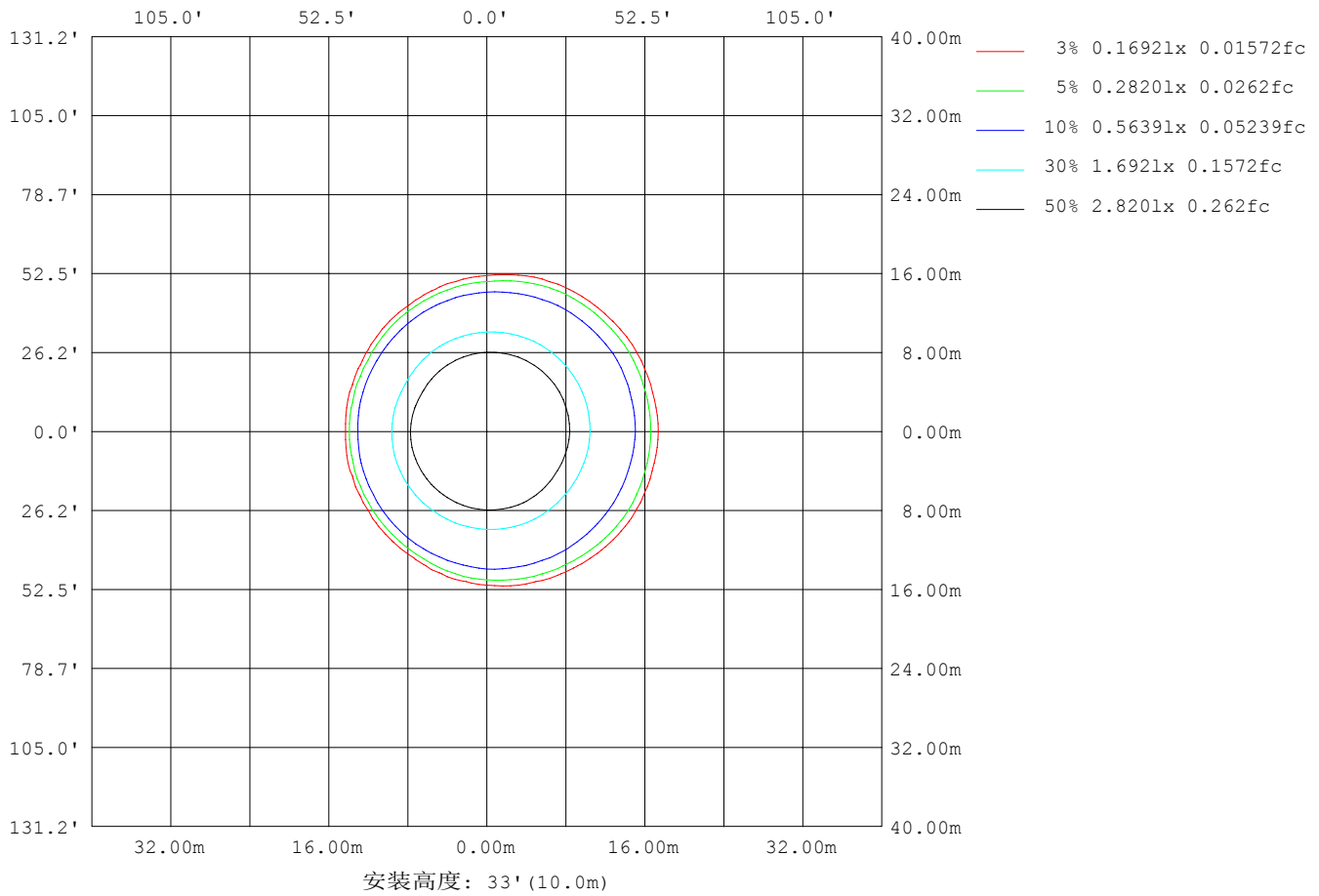
注:曲线为灯具在不同投射距离下的照射区域及区域内平均照度.

C角度范围: 0度 - 360度
C角度间隔: 30.0度
测试速度: 快速
环境温度: 25.3℃
测试人员: WEIJIE
测试日期: 2023-03-16

γ角度范围: 0度 - 180度
γ角度间隔: 0.5度
测试系统: 远方 (EVERFINE) GO-2000A_V1系统 V2.00.446
环境湿度: 65.0%
测试距离: 9.420米 [K=1.0000]
备注:

平面等照度曲线

实测参数: U:220.02V I:0.0700A P:14.910W PF:0.9590 Freq:50.00Hz		
实检光通: 1535.89x1 lm		
灯具名称: MQT-LED0615I	灯具类型: LED 4000K	灯具重量: N/A
灯具规格: MQT-LED0615I	外型尺寸: 170*90MM	测试编号: 30
制造厂商:	发光口面: 0.13	遮光角: N/A



C角度范围: 0度 - 360度
 C角度间隔: 30.0度
 测试速度: 快速
 环境温度: 25.3°C
 测试人员: WEIJIE
 测试日期: 2023-03-16

Y角度范围: 0度 - 180度
 Y角度间隔: 0.5度
 测试系统: 远方 (EVERFINE) GO-2000A_V1系统 V2.00.446
 环境湿度: 65.0%
 测试距离: 9.420米 [K=1.0000]
 备注:

LED筒灯平均亮度报告

实测参数: U:220.02V I:0.0700A P:14.910W PF:0.9590 Freq:50.00Hz 实检光通: 1535.89x1 lm		
灯具名称: MQT-LED0615I	灯具类型:LED 4000K	灯具重量: N/A
灯具规格: MQT-LED0615I	外型尺寸: 170*90MM	测试编号: 30
制造厂商:	发光口面: 0.13	遮光角: N/A

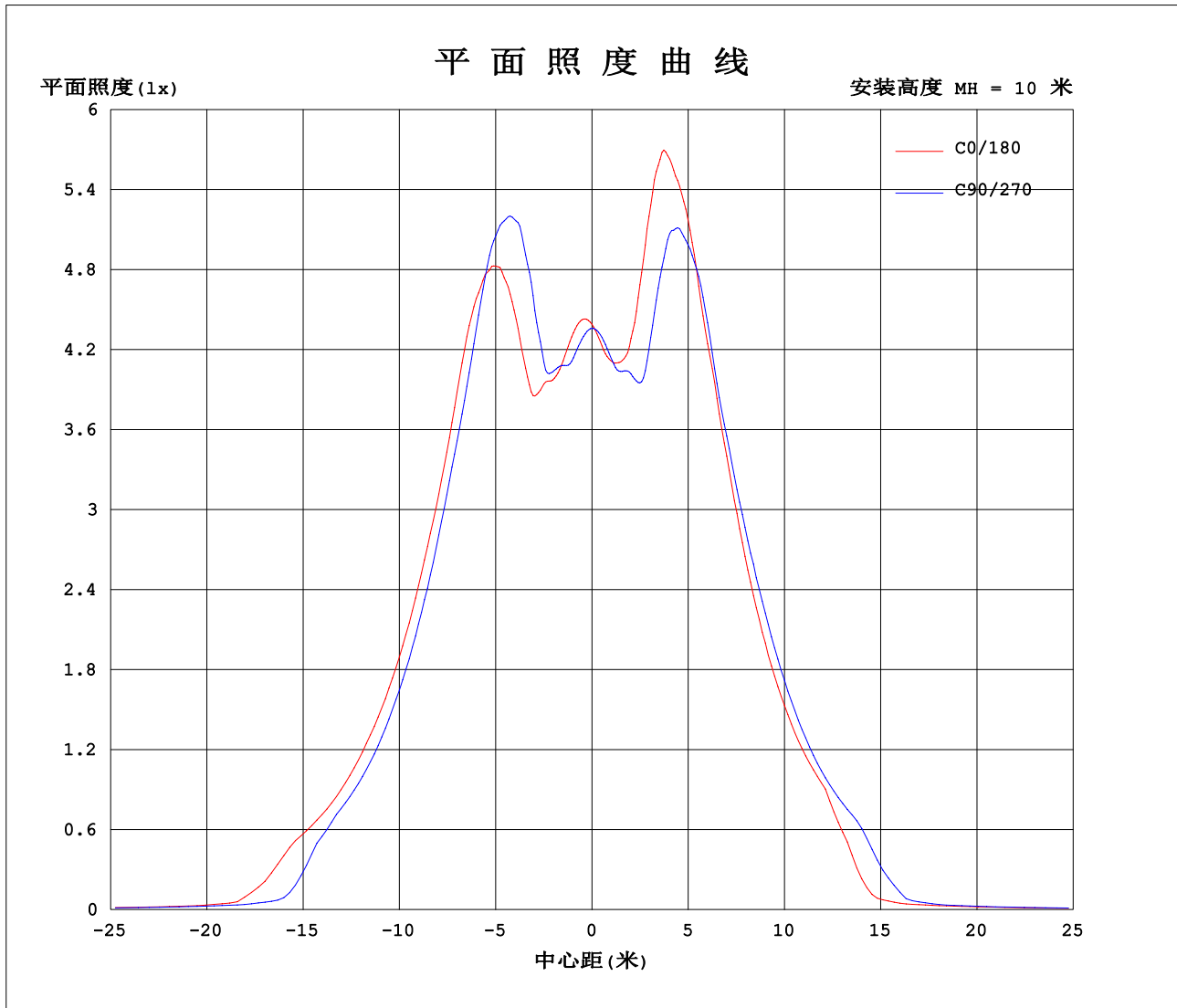
平均亮度	数值(cd/m ²)
L横(65)av	5083
L横(75)av	5769
L横(85)av	6866
L纵(65)av	4979
L纵(75)av	5605
L纵(85)av	2204
L45(65)av	5098
L45(75)av	5745
L45(85)av	4505

注:依据标准 GB/T 29293-2012 计算

C角度范围: 0度 - 360度
C角度间隔: 30.0度
测试速度: 快速
环境温度: 25.3℃
测试人员: WEIJIE
测试日期: 2023-03-16

γ角度范围: 0度 - 180度
γ角度间隔: 0.5度
测试系统: 远方(EVERFINE)GO-2000A_V1系统 V2.00.446
环境湿度: 65.0%
测试距离: 9.420米 [K=1.0000]
备注:

平面照度曲线



C角度范围: 0度 - 360度
C角度间隔: 30.0度
测试速度: 快速
环境温度: 25.3℃
测试人员: WEIJIE
测试日期: 2023-03-16

Y角度范围: 0度 - 180度
Y角度间隔: 0.5度
测试系统: 远方 (EVERFINE) GO-2000A_V1系统 V2.00.446
环境湿度: 65.0%
测试距离: 9.420米 [K=1.0000]
备注:

光强分布数据表格

实测参数: U:220.02V I:0.0700A P:14.910W PF:0.9590 Freq:50.00Hz 实检光通: 1535.89x1 lm		
灯具名称: MQT-LED0615I	灯具类型: LED 4000K	灯具重量: N/A
灯具规格: MQT-LED0615I	外型尺寸: 170*90MM	测试编号: 30
制造厂商:	发光口面: 0.13	遮光角: N/A

表--1

单位: cd

C (DEG) \ γ (DEG)	0	30	60	90	120	150	180	210	240	270	300	330							
0	439	437	437	436	435	435	439	437	437	436	435	435							
5	440	436	428	422	417	415	418	417	418	423	431	436							
10	421	421	421	426	430	435	435	427	423	423	418	416							
15	432	429	439	473	523	541	541	522	478	442	429	428							
20	506	521	568	610	655	676	684	662	631	581	524	503							
25	642	643	665	692	723	725	721	711	706	682	651	635							
30	719	701	700	702	689	687	686	675	707	707	700	712							
35	706	667	652	639	623	615	619	604	626	646	667	694							
40	628	595	589	558	535	526	524	510	545	576	602	624							
45	536	507	491	465	443	435	433	423	459	487	516	535							
50	445	420	389	376	362	357	358	356	374	392	428	443							
55	356	333	305	265	150	100	87.2	112	199	283	343	359							
60	136	106	51.6	40.4	31.2	28.7	28.1	29.5	32.7	41.3	64.6	118							
65	33.6	34.3	32.5	28.7	25.9	24.0	23.1	23.7	24.9	26.8	29.7	32.1							
70	27.4	27.9	26.3	24.0	22.1	20.5	19.5	19.4	20.4	22.0	24.3	26.1							
75	23.2	23.6	21.7	20.0	19.0	17.3	16.2	15.9	16.8	18.3	20.5	22.0							
80	19.7	17.9	14.4	15.2	12.4	11.6	10.5	10.9	11.7	13.2	16.2	18.6							
85	14.3	12.2	3.37	2.12	1.47	1.47	1.53	1.88	2.36	2.95	6.66	12.1							
90	2.06	1.09	0.56	0.16	0.08	0.05	0.04	0.07	0.05	0.07	0.05	0.67							
95	0.03	0.11	0.22	0.09	0.06	0.07	0.08	0.07	0.05	0.05	0.04	0.08							
100	0.03	0.04	0.06	0.10	0.08	0.13	0.18	0.10	0.12	0.05	0.08	0.08							
105	0.06	0.13	0.14	0.21	0.21	0.29	0.33	0.26	0.25	0.16	0.21	0.15							
110	0.22	0.28	0.28	0.39	0.42	0.50	0.58	0.48	0.45	0.36	0.40	0.30							
115	0.43	0.49	0.52	0.63	0.68	0.76	0.98	0.88	0.78	0.65	0.63	0.53							
120	0.70	0.75	0.80	0.89	0.96	1.04	1.30	1.21	1.13	1.05	1.00	0.96							
125	1.01	1.04	1.09	1.16	1.25	1.34	1.63	1.54	1.43	1.34	1.31	1.34							
130	1.30	1.34	1.37	1.44	1.53	1.62	1.91	1.86	1.67	1.67	1.63	1.68							
135	1.58	1.63	1.64	1.73	1.74	1.83	2.09	2.09	1.86	1.96	1.98	1.98							
140	1.81	1.85	1.82	1.90	1.90	1.93	2.11	2.20	1.99	2.06	2.27	2.16							
145	1.94	1.92	1.98	2.04	1.98	2.00	2.10	2.25	2.07	2.14	2.28	2.22							
150	2.11	2.05	2.09	2.08	1.99	2.02	2.06	2.24	2.08	2.22	2.34	2.29							
155	2.09	2.13	2.08	2.16	2.06	2.04	2.12	2.22	2.09	2.27	2.30	2.28							
160	2.14	2.21	2.17	2.12	2.12	2.08	2.11	2.23	2.15	2.19	2.48	2.20							
165	2.22	2.27	2.30	2.24	2.20	2.15	2.18	2.32	2.23	2.31	2.59	2.21							
170	2.31	2.30	2.33	2.32	2.22	2.20	2.21	2.33	2.26	2.31	2.41	2.26							
175	2.30	2.42	2.43	2.38	2.24	2.19	2.21	2.29	2.24	2.24	2.34	2.31							
180	2.25	2.35	2.36	2.38	2.26	2.22	2.25	2.36	2.36	2.38	2.26	2.21							

C角度范围: 0度 - 360度
 C角度间隔: 30.0度
 测试速度: 快速
 环境温度: 25.3℃
 测试人员: WEIJIE
 测试日期: 2023-03-16

γ角度范围: 0度 - 180度
 γ角度间隔: 0.5度
 测试系统: 远方 (EVERFINE) GO-2000A_V1系统 V2.00.446
 环境湿度: 65.0%
 测试距离: 9.420米 [K=1.0000]
 备注: