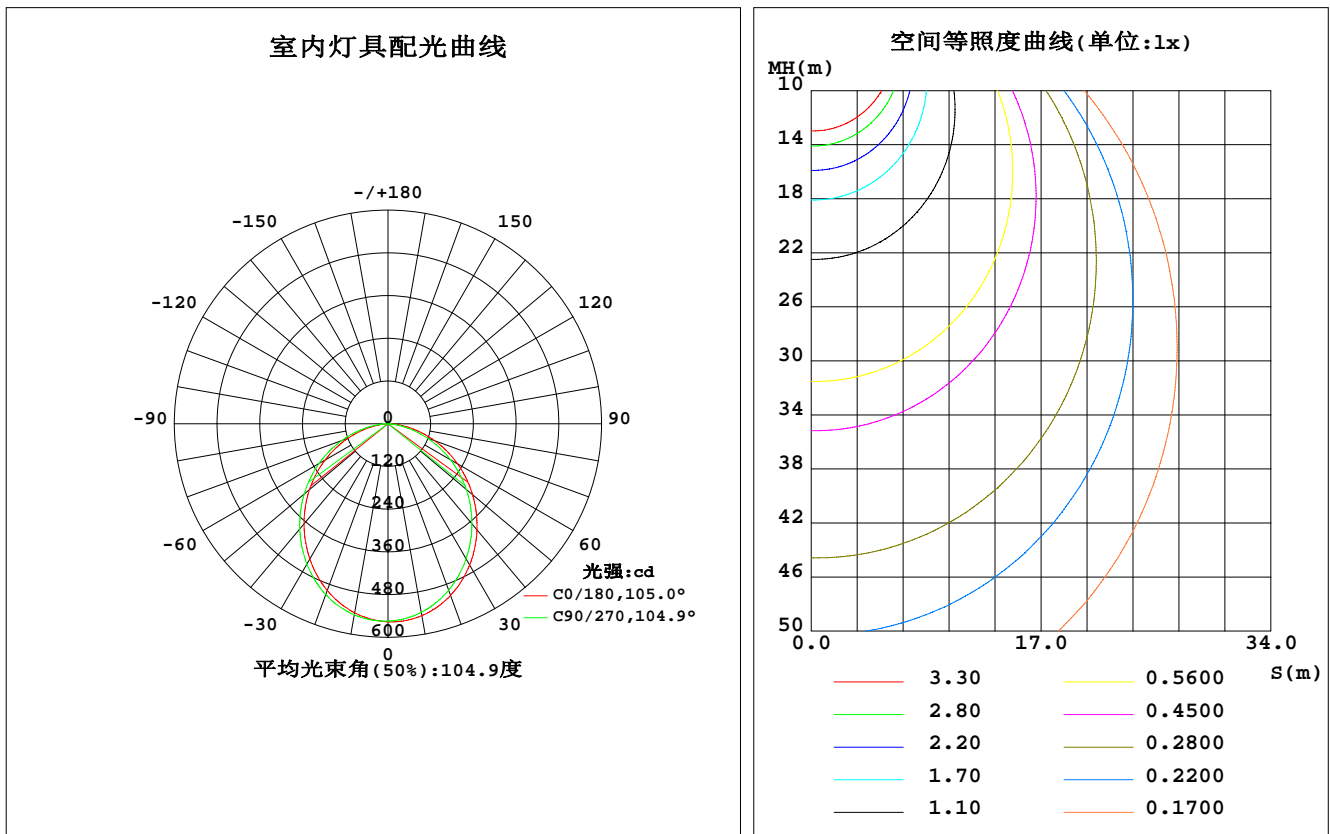


## 室内灯具光度数据

实测参数: U:220.00V I:0.1350A P:14.290W PF:0.4800 Freq:50.00Hz		
实检光通: 1454.1lx1 lm		
灯具名称: MZJ-LED0516Q2	灯具类型: LED 5000K	灯具重量: N/A
灯具规格: MZJ-LED0516Q2	外型尺寸: 153*90MM	测试编号: 2
制造厂商:	发光口面: 0.13	遮光角: N/A

光源数据		光度数据			
型号	OSRAM LED 5000K	峰值光强(cd)	556.7	S/MH(C0/180)	1.18
标称功率(W)	14.29	灯具效率(%)	100.0	S/MH(C90/270)	1.23
额定电源电压(V)	220	总光通量(lm)	1454.1	$\eta$ UP, DN(C0-180)	0.1, 49.0
额定光通量(lm)	1454.11	CIE分类	直接	$\eta$ UP, DN(C180-360)	0.1, 50.8
灯具内光源数(只)	1	上射光通比(%)	0.2	CIBSE SHR NOM	1.25
实测电源电压(V)	220	下射光通比(%)	99.8	CIBSE SHR MAX	1.35



C角度范围: 0度 - 360度  
C角度间隔: 30.0度  
测试速度: 快速  
环境温度: 25.3℃  
测试人员: WEIJIE  
测试日期: 2023-08-24

$\gamma$ 角度范围: 0度 - 180度  
 $\gamma$ 角度间隔: 0.5度  
测试系统: 远方(EVERFINE)GO-2000A\_V1系统 V2.00.446  
环境湿度: 65.0%  
测试距离: 8.600米 [K=1.0000]  
备注:

## 灯具环带光通量

环带光通量:

$\gamma$	C0	C45	C90	C135	C180	C225	C270	C315	$\gamma(^{\circ})$	$\Phi$ 环	$\Phi$ 总	%lum, lamp
10	547.3	543.2	537.9	534.6	539.2	541.2	544.9	546.8	0- 10	52.33	52.33	3.6, 3.6
20	513.4	506.7	497.9	492.4	498.6	503.2	510.7	514.8	10- 20	148.3	200.6	13.8, 13.8
30	458.7	449.9	438.4	431.6	439.0	446.0	455.7	461.5	20- 30	220.1	420.7	28.9, 28.9
40	389.0	379.2	366.4	359.1	366.9	374.7	386.0	392.8	30- 40	258.5	679.2	46.7, 46.7
50	310.4	300.3	287.9	280.3	288.2	295.7	307.1	314.9	40- 50	260.7	939.9	64.6, 64.6
60	225.8	215.9	203.3	196.6	204.4	212.2	223.6	231.4	50- 60	229.2	1169	80.4, 80.4
70	139.4	129.7	117.5	112.3	119.5	127.0	138.0	145.1	60- 70	169.4	1339	92.1, 92.1
80	57.57	48.42	37.83	35.40	41.60	47.98	57.20	63.13	70- 80	92.41	1431	98.4, 98.4
90	0.4653	0.2429	0.2078	0.1456	0.0786	0.2114	0.5572	1.467	80- 90	20.28	1451	99.8, 99.8
100	0.1293	0.1411	0.1713	0.1618	0.1574	0.1156	0.0647	0.1062	90-100	0.1346	1451	99.8, 99.8
110	0.2866	0.2865	0.3237	0.3098	0.3100	0.2634	0.2080	0.2611	100-110	0.2151	1452	99.8, 99.8
120	0.4298	0.4345	0.4809	0.4600	0.4670	0.4184	0.3697	0.3976	110-120	0.3510	1452	99.9, 99.9
130	0.5683	0.5685	0.6196	0.5965	0.5965	0.5502	0.4993	0.5249	120-130	0.4454	1452	99.9, 99.9
140	0.6519	0.7003	0.7445	0.7121	0.7261	0.6750	0.6427	0.6543	130-140	0.4831	1453	99.9, 99.9
150	0.7997	0.8207	0.8600	0.8276	0.8323	0.7975	0.7581	0.7744	140-150	0.4704	1453	99.9, 99.9
160	0.8968	0.9523	0.9940	0.9546	0.9480	0.9201	0.8875	0.9108	150-160	0.4004	1454	100, 100
170	1.031	1.038	1.040	1.026	1.036	1.024	1.008	0.9986	160-170	0.2785	1454	100, 100
180	1.031	1.040	1.040	1.031	1.031	1.040	1.031	1.029	170-180	0.0983	1454	100, 100
单位:°	光强:cd									单位:lm		

锥面光通量(90度): 811.43 lm

%lum = 55.8%

%lamp = 55.8%

锥面光通量(120度): 1169.1 lm

%lum = 80.4%

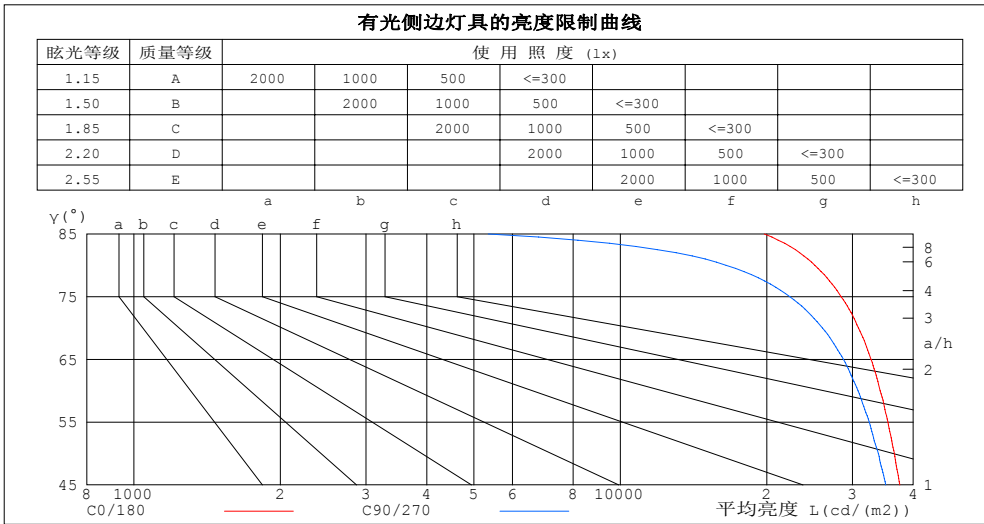
%lamp = 80.4%

C角度范围: 0度 - 360度  
 C角度间隔: 30.0度  
 测试速度: 快速  
 环境温度: 25.3℃  
 测试人员: WEIJIE  
 测试日期: 2023-08-24

$\gamma$ 角度范围: 0度 - 180度  
 $\gamma$ 角度间隔: 0.5度  
 测试系统: 远方(EVERFINE)GO-2000A\_V1系统 V2.00.446  
 环境湿度: 65.0%  
 测试距离: 8.600米 [K=1.0000]  
 备注:

### 灯具亮度限制曲线

实测参数: U:220.00V I:0.1350A P:14.290W PF:0.4800 Freq:50.00Hz 实检光通: 1454.11x1 lm		
灯具名称: MZJ-LED0516Q2	灯具类型: LED 5000K	灯具重量: N/A
灯具规格: MZJ-LED0516Q2	外型尺寸: 153*90MM	测试编号: 2
制造厂商:	发光口面: 0.13	遮光角: N/A



平均亮度值 cd/(m2)		
γ(°)	C0/180	C90/270
85	19759	5353
80	25116	16503
75	28435	22310
70	30882	26031
65	32768	28754
60	34218	30804
55	35488	32494
50	36582	33934
45	37536	35116

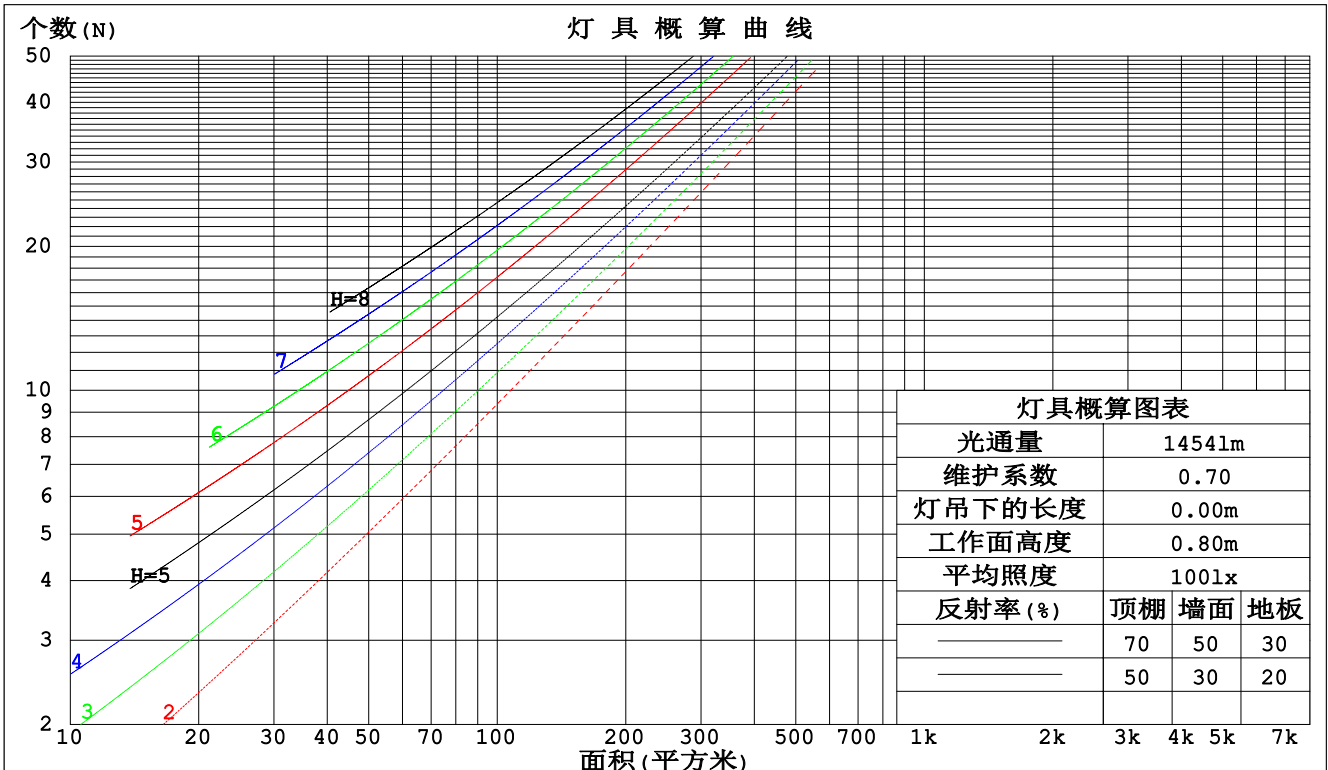
C角度范围: 0度 - 360度  
 C角度间隔: 30.0度  
 测试速度: 快速  
 环境温度: 25.3℃  
 测试人员: WEIJIE  
 测试日期: 2023-08-24

γ角度范围: 0度 - 180度  
 γ角度间隔: 0.5度  
 测试系统: 远方(EVERFINE)GO-2000A\_V1系统 V2.00.446  
 环境湿度: 65.0%  
 测试距离: 8.600米 [K=1.0000]  
 备注:

### 工作面利用系数和灯具概算曲线

实测参数: U:220.00V I:0.1350A P:14.290W PF:0.4800 Freq:50.00Hz		
实检光通: 1454.11x1 lm		
灯具名称: MZJ-LED0516Q2	灯具类型: LED 5000K	灯具重量: N/A
灯具规格: MZJ-LED0516Q2	外型尺寸: 153*90MM	测试编号: 2
制造厂商:	发光口面: 0.13	遮光角: N/A

顶棚	80%			70%			50%			30%			10%			0
墙面	50%	30%	10%	50%	30%	10%	50%	30%	10%	50%	30%	10%	50%	30%	10%	0
地板	20%			20%			20%			20%			20%			0
室空间比	工作面利用系数															
0.0	1.19	1.19	1.19	1.16	1.16	1.16	1.11	1.11	1.11	1.06	1.06	1.06	1.02	1.02	1.02	.00
1.0	1.04	1.00	.97	1.02	.98	.95	.98	.95	.92	.94	.91	.89	.90	.88	.86	.84
2.0	.91	.85	.79	.89	.83	.78	.86	.81	.76	.83	.78	.74	.79	.76	.73	.71
3.0	.80	.72	.66	.79	.71	.65	.76	.69	.64	.73	.68	.63	.70	.66	.62	.60
4.0	.71	.63	.56	.70	.62	.56	.67	.60	.55	.65	.59	.54	.63	.58	.53	.51
5.0	.64	.55	.48	.63	.54	.48	.61	.53	.48	.59	.52	.47	.57	.51	.47	.44
6.0	.58	.49	.42	.57	.48	.42	.55	.47	.42	.53	.46	.41	.51	.46	.41	.39
7.0	.52	.44	.38	.51	.43	.37	.50	.42	.37	.48	.42	.37	.47	.41	.36	.35
8.0	.48	.39	.34	.47	.39	.33	.46	.38	.33	.44	.38	.33	.43	.37	.33	.31
9.0	.44	.36	.30	.43	.35	.30	.42	.35	.30	.41	.34	.30	.40	.34	.30	.28
10.0	.41	.33	.27	.40	.32	.27	.39	.32	.27	.38	.32	.27	.37	.31	.27	.25



C角度范围: 0度 - 360度  
 C角度间隔: 30.0度  
 测试速度: 快速  
 环境温度: 25.3℃  
 测试人员: WEIJIE  
 测试日期: 2023-08-24

γ角度范围: 0度 - 180度  
 γ角度间隔: 0.5度  
 测试系统: 远方 (EVERFINE) GO-2000A\_V1系统 V2.00.446  
 环境湿度: 65.0%  
 测试距离: 8.600米 [K=1.0000]  
 备注:

## 墙面和天花板利用系数

实测参数: U:220.00V I:0.1350A P:14.290W PF:0.4800 Freq:50.00Hz		
实检光通: 1454.11x1 lm		
灯具名称: MZJ-LED0516Q2	灯具类型: LED 5000K	灯具重量: N/A
灯具规格: MZJ-LED0516Q2	外型尺寸: 153*90MM	测试编号: 2
制造厂商:	发光口面: 0.13	遮光角: N/A

顶棚	80%			70%			50%			30%			10%			0
墙面	50%	30%	10%	50%	30%	10%	50%	30%	10%	50%	30%	10%	50%	30%	10%	0
地板	20%			20%			20%			20%			20%			0
室空间比	墙壁面利用系数															
0.0																
1.0	.298	.170	.054	.291	.166	.053	.278	.159	.051	.266	.153	.049	.254	.147	.048	
2.0	.283	.155	.048	.277	.153	.047	.265	.147	.046	.254	.143	.045	.244	.138	.044	
3.0	.263	.140	.042	.258	.138	.042	.247	.134	.041	.238	.130	.040	.229	.127	.039	
4.0	.244	.127	.037	.239	.125	.037	.230	.122	.036	.221	.119	.036	.213	.116	.035	
5.0	.226	.115	.033	.222	.114	.033	.213	.111	.033	.206	.109	.032	.199	.106	.032	
6.0	.210	.105	.030	.206	.104	.030	.199	.102	.030	.192	.100	.029	.186	.098	.029	
7.0	.196	.097	.027	.192	.096	.027	.186	.094	.027	.180	.092	.027	.174	.090	.027	
8.0	.183	.089	.025	.180	.089	.025	.174	.087	.025	.169	.085	.025	.164	.084	.024	
9.0	.172	.083	.023	.169	.082	.023	.164	.081	.023	.159	.080	.023	.154	.078	.023	
10.0	.162	.077	.022	.159	.077	.021	.154	.076	.021	.150	.074	.021	.146	.073	.021	

顶棚	80%			70%			50%			30%			10%			0
墙面	50%	30%	10%	50%	30%	10%	50%	30%	10%	50%	30%	10%	50%	30%	10%	0
地板	20%			20%			20%			20%			20%			0
室空间比	天花板利用系数															
0.0	.192	.192	.192	.164	.164	.164	.112	.112	.112	.064	.064	.064	.021	.021	.021	
1.0	.181	.158	.137	.155	.135	.118	.106	.093	.081	.061	.054	.047	.020	.017	.015	
2.0	.173	.133	.101	.148	.115	.087	.101	.079	.061	.058	.046	.036	.019	.015	.012	
3.0	.165	.116	.077	.141	.100	.067	.097	.069	.047	.056	.041	.028	.018	.013	.009	
4.0	.157	.102	.061	.135	.088	.053	.093	.062	.037	.054	.036	.022	.017	.012	.007	
5.0	.150	.092	.049	.129	.080	.043	.089	.056	.030	.051	.033	.018	.017	.011	.006	
6.0	.143	.084	.041	.123	.072	.036	.085	.051	.025	.049	.030	.015	.016	.010	.005	
7.0	.136	.077	.035	.117	.066	.031	.081	.047	.022	.047	.027	.013	.015	.009	.004	
8.0	.129	.071	.031	.111	.061	.027	.077	.043	.019	.045	.025	.011	.015	.008	.004	
9.0	.123	.066	.027	.106	.057	.024	.074	.040	.017	.043	.024	.010	.014	.008	.003	
10.0	.118	.062	.024	.102	.053	.021	.070	.038	.015	.041	.022	.009	.013	.007	.003	

C角度范围: 0度 - 360度  
 C角度间隔: 30.0度  
 测试速度: 快速  
 环境温度: 25.3℃  
 测试人员: WEIJIE  
 测试日期: 2023-08-24

γ角度范围: 0度 - 180度  
 γ角度间隔: 0.5度  
 测试系统: 远方(EVERFINE)GO-2000A\_V1系统 V2.00.446  
 环境湿度: 65.0%  
 测试距离: 8.600米 [K=1.0000]  
 备注:

## UGR(Unified Glare Rating)数据表

实测参数: U:220.00V I:0.1350A P:14.290W PF:0.4800 Freq:50.00Hz										
实检光通: 1454.11x1 lm										
灯具名称: MZJ-LED0516Q2			灯具类型: LED 5000K				灯具重量: N/A			
灯具规格: MZJ-LED0516Q2			外型尺寸: 153*90MM				测试编号: 2			
制造厂商:			发光口面: 0.13				遮光角: N/A			
反射比: 天花板	0.7	0.7	0.5	0.5	0.3	0.7	0.7	0.5	0.5	0.3
墙面	0.5	0.3	0.5	0.3	0.3	0.5	0.3	0.5	0.3	0.3
工作面	0.2	0.2	0.2	0.2	0.2	0.2	0.2	0.2	0.2	0.2
房间尺寸	交叉(Viewed crosswise)					向前(Viewed endwise)				
x = 2H y = 2H	25.3	26.8	25.5	27.0	27.2	24.8	26.3	25.1	26.5	26.7
3H	26.8	28.1	27.1	28.4	28.6	26.1	27.5	26.4	27.8	28.0
4H	27.3	28.7	27.7	28.9	29.2	26.6	27.9	26.9	28.2	28.4
6H	27.8	29.0	28.1	29.3	29.5	26.9	28.1	27.2	28.4	28.6
8H	27.9	29.1	28.2	29.3	29.6	26.9	28.1	27.2	28.4	28.6
12H	27.9	29.1	28.3	29.4	29.7	26.9	28.0	27.2	28.3	28.6
4H 2H	25.8	27.1	26.1	27.4	27.6	25.5	26.8	25.8	27.0	27.3
3H	27.5	28.6	27.8	28.9	29.2	26.9	28.1	27.3	28.4	28.7
4H	28.2	29.2	28.6	29.6	29.9	27.5	28.6	27.9	28.9	29.2
6H	28.7	29.6	29.1	30.0	30.4	27.9	28.8	28.3	29.1	29.5
8H	28.9	29.8	29.3	30.1	30.5	27.9	28.8	28.3	29.1	29.5
12H	29.0	29.8	29.4	30.2	30.6	27.9	28.7	28.3	29.1	29.5
8H 4H	28.4	29.3	28.8	29.6	30.0	27.8	28.6	28.2	29.0	29.4
6H	29.1	29.8	29.5	30.2	30.6	28.2	28.9	28.7	29.4	29.8
8H	29.3	29.9	29.8	30.4	30.8	28.3	29.0	28.8	29.4	29.9
12H	29.5	30.0	29.9	30.5	30.9	28.3	28.9	28.8	29.3	29.8
12H 4H	28.4	29.2	28.8	29.6	30.0	27.8	28.6	28.2	29.0	29.4
6H	29.1	29.7	29.5	30.1	30.6	28.3	28.9	28.7	29.3	29.8
8H	29.3	29.9	29.8	30.3	30.8	28.4	28.9	28.9	29.4	29.9
不同间隔布灯时, 观察者位置引起的UGR变化(CIE Pub.117):										
S = 1.0H	+ 0.2 / - 0.2					+ 0.2 / - 0.3				
1.5H	+ 0.2 / - 0.3					+ 0.2 / - 0.4				
2.0H	+ 0.2 / - 0.3					+ 0.2 / - 0.4				

依据CIE Pub.117计算, 1454lm光源光通, 表格已经进行修正( $8\log(F/F_0) = 1.3$ )。  
出光口面积: 0.0132 m<sup>2</sup>

C角度范围: 0度 - 360度  
C角度间隔: 30.0度  
测试速度: 快速  
环境温度: 25.3℃  
测试人员: WEIJIE  
测试日期: 2023-08-24

γ角度范围: 0度 - 180度  
γ角度间隔: 0.5度  
测试系统: 远方(EVERFINE)GO-2000A\_V1系统 V2.00.446  
环境湿度: 65.0%  
测试距离: 8.600米 [K=1.0000]  
备注:

## UF利用系数表

实测参数: U:220.00V I:0.1350A P:14.290W PF:0.4800 Freq:50.00Hz 实检光通: 1454.11x1 lm		
灯具名称: MZJ-LED0516Q2	灯具类型: LED 5000K	灯具重量: N/A
灯具规格: MZJ-LED0516Q2	外型尺寸: 153*90MM	测试编号: 2
制造厂商:	发光口面: 0.13	遮光角: N/A

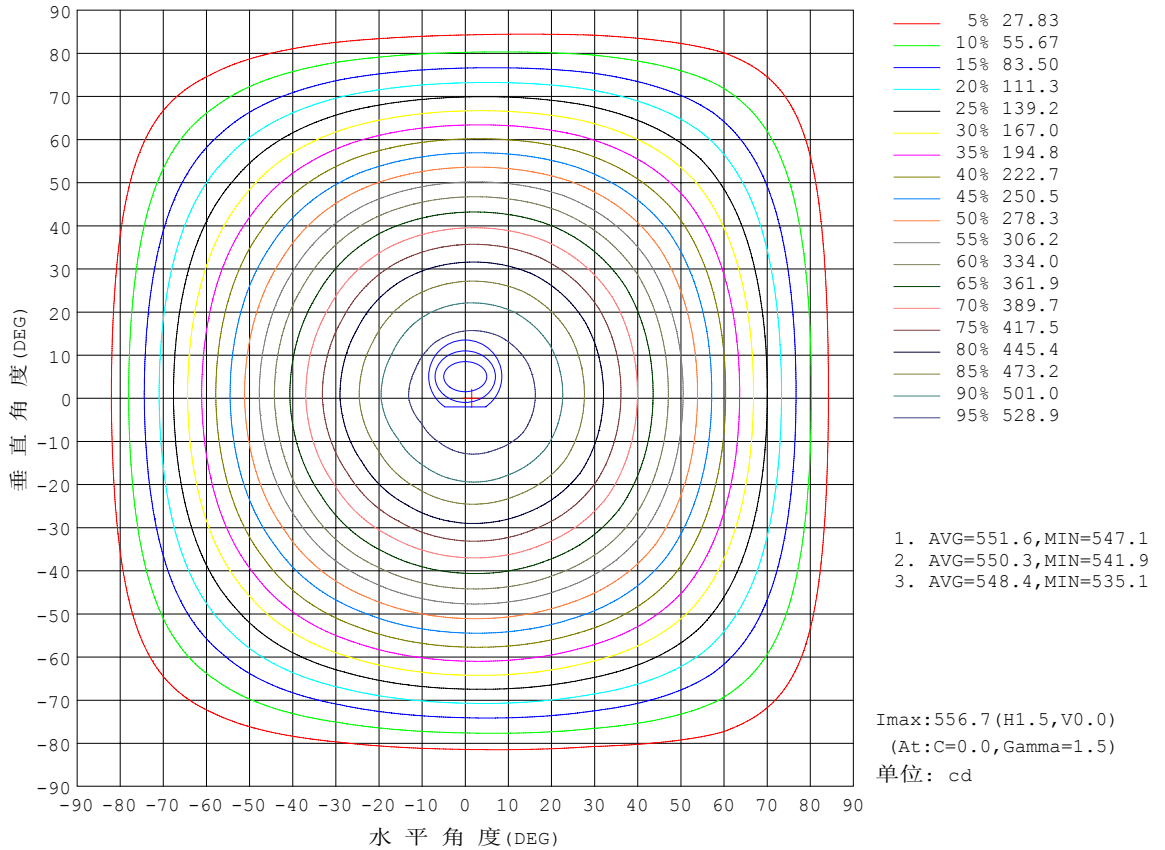
反 射 比 / REFLECTANCE										
天花板	0.8	0.8	0.8	0.7	0.7	0.7	0.5	0.5	0.5	0
墙壁	0.7	0.5	0.3	0.7	0.5	0.3	0.7	0.5	0.3	0
工作面	0.2	0.2	0.2	0.2	0.2	0.2	0.2	0.2	0.2	0
室形指数	利用系数 UTILIZATION FACTORS (%) $k(RI) \times RCR = 5$									
$k = 0.60$	59	47	40	58	47	40	57	47	40	34
0.80	69	57	50	68	57	50	66	56	50	43
1.00	77	66	59	76	66	59	74	67	58	51
1.25	84	74	67	83	73	67	80	72	66	59
1.50	89	79	73	87	79	72	84	77	71	64
2.00	96	87	81	94	86	80	90	84	79	71
2.50	100	92	86	98	91	85	94	88	83	75
3.00	103	96	91	101	95	90	97	92	88	79
4.00	107	101	97	104	99	95	100	96	93	84
5.00	109	104	101	107	102	99	102	99	96	87
ROOM INDEX	UF (总)									UF (直接)
依据标准文件 DIN EN 13032-2 2004			悬挂灯			安装距高比 SHR NOM = 1.25				

C角度范围: 0度 - 360度  
 C角度间隔: 30.0度  
 测试速度: 快速  
 环境温度: 25.3℃  
 测试人员: WEIJIE  
 测试日期: 2023-08-24

γ角度范围: 0度 - 180度  
 γ角度间隔: 0.5度  
 测试系统: 远方 (EVERFINE) GO-2000A\_V1系统 V2.00.446  
 环境湿度: 65.0%  
 测试距离: 8.600米 [K=1.0000]  
 备注:

### 灯具等光强曲线

实测参数: U:220.00V I:0.1350A P:14.290W PF:0.4800 Freq:50.00Hz 实检光通: 1454.11x1 lm		
灯具名称: MZJ-LED0516Q2	灯具类型: LED 5000K	灯具重量: N/A
灯具规格: MZJ-LED0516Q2	外型尺寸: 153*90MM	测试编号: 2
制造厂商:	发光口面: 0.13	遮光角: N/A



C角度范围: 0度 - 360度  
 C角度间隔: 30.0度  
 测试速度: 快速  
 环境温度: 25.3℃  
 测试人员: WEIJIE  
 测试日期: 2023-08-24

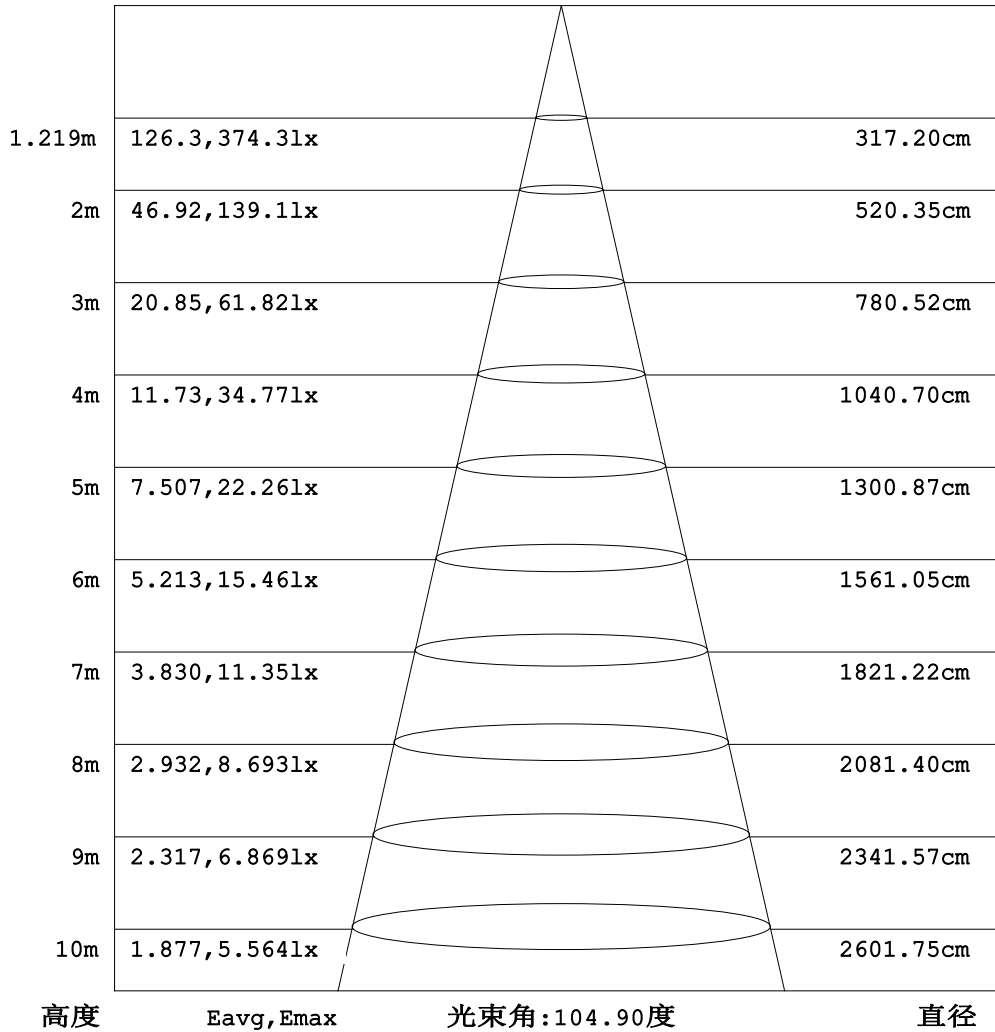
γ角度范围: 0度 - 180度  
 γ角度间隔: 0.5度  
 测试系统: 远方 (EVERFINE) GO-2000A\_V1系统 V2.00.446  
 环境湿度: 65.0%  
 测试距离: 8.600米 [K=1.0000]  
 备注:



## 灯具有效平均照度图

实测参数: U:220.00V I:0.1350A P:14.290W PF:0.4800 Freq:50.00Hz 实检光通: 1454.11x1 lm		
灯具名称: MZJ-LED0516Q2	灯具类型: LED 5000K	灯具重量: N/A
灯具规格: MZJ-LED0516Q2	外型尺寸: 153*90MM	测试编号: 2
制造厂商:	发光口面: 0.13	遮光角: N/A

光通输出: 1001 lm



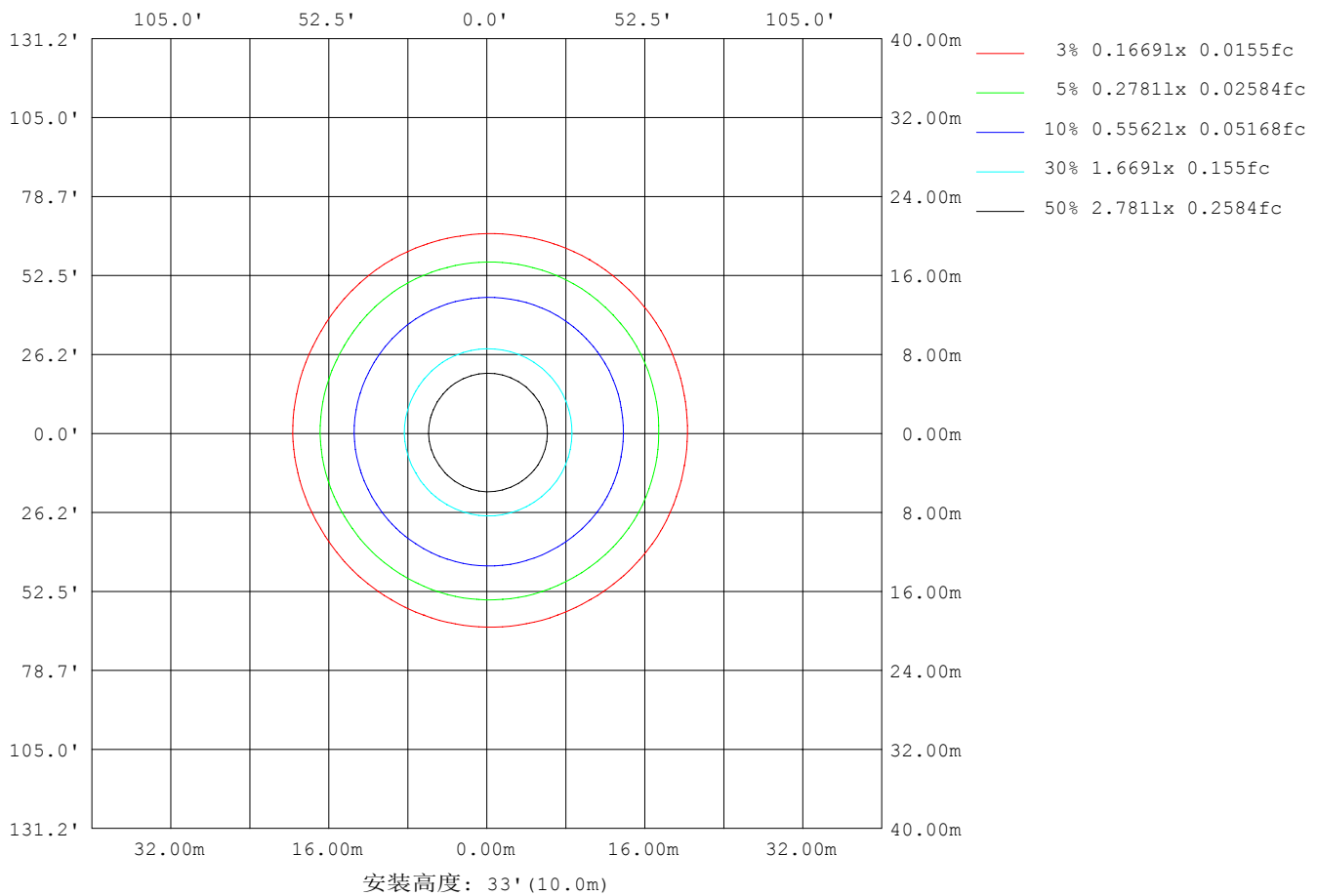
注: 曲线为灯具在不同投射距离下的照射区域及区域内平均照度。

C角度范围: 0度 - 360度  
C角度间隔: 30.0度  
测试速度: 快速  
环境温度: 25.3℃  
测试人员: WEIJIE  
测试日期: 2023-08-24

γ角度范围: 0度 - 180度  
γ角度间隔: 0.5度  
测试系统: 远方 (EVERFINE) GO-2000A\_V1系统 V2.00.446  
环境湿度: 65.0%  
测试距离: 8.600米 [K=1.0000]  
备注:

## 平面等照度曲线

实测参数: U:220.00V I:0.1350A P:14.290W PF:0.4800 Freq:50.00Hz		
实检光通: 1454.11x1 lm		
灯具名称: MZJ-LED0516Q2	灯具类型: LED 5000K	灯具重量: N/A
灯具规格: MZJ-LED0516Q2	外型尺寸: 153*90MM	测试编号: 2
制造厂商:	发光口面: 0.13	遮光角: N/A



C角度范围: 0度 - 360度  
 C角度间隔: 30.0度  
 测试速度: 快速  
 环境温度: 25.3℃  
 测试人员: WEIJIE  
 测试日期: 2023-08-24

γ角度范围: 0度 - 180度  
 γ角度间隔: 0.5度  
 测试系统: 远方 (EVERFINE) GO-2000A\_V1系统 V2.00.446  
 环境湿度: 65.0%  
 测试距离: 8.600米 [K=1.0000]  
 备注:

## LED筒灯平均亮度报告

实测参数: U:220.00V I:0.1350A P:14.290W PF:0.4800 Freq:50.00Hz 实检光通: 1454.11x1 lm		
灯具名称: MZJ-LED0516Q2	灯具类型:LED 5000K	灯具重量: N/A
灯具规格: MZJ-LED0516Q2	外型尺寸: 153*90MM	测试编号: 2
制造厂商:	发光口面: 0.13	遮光角: N/A

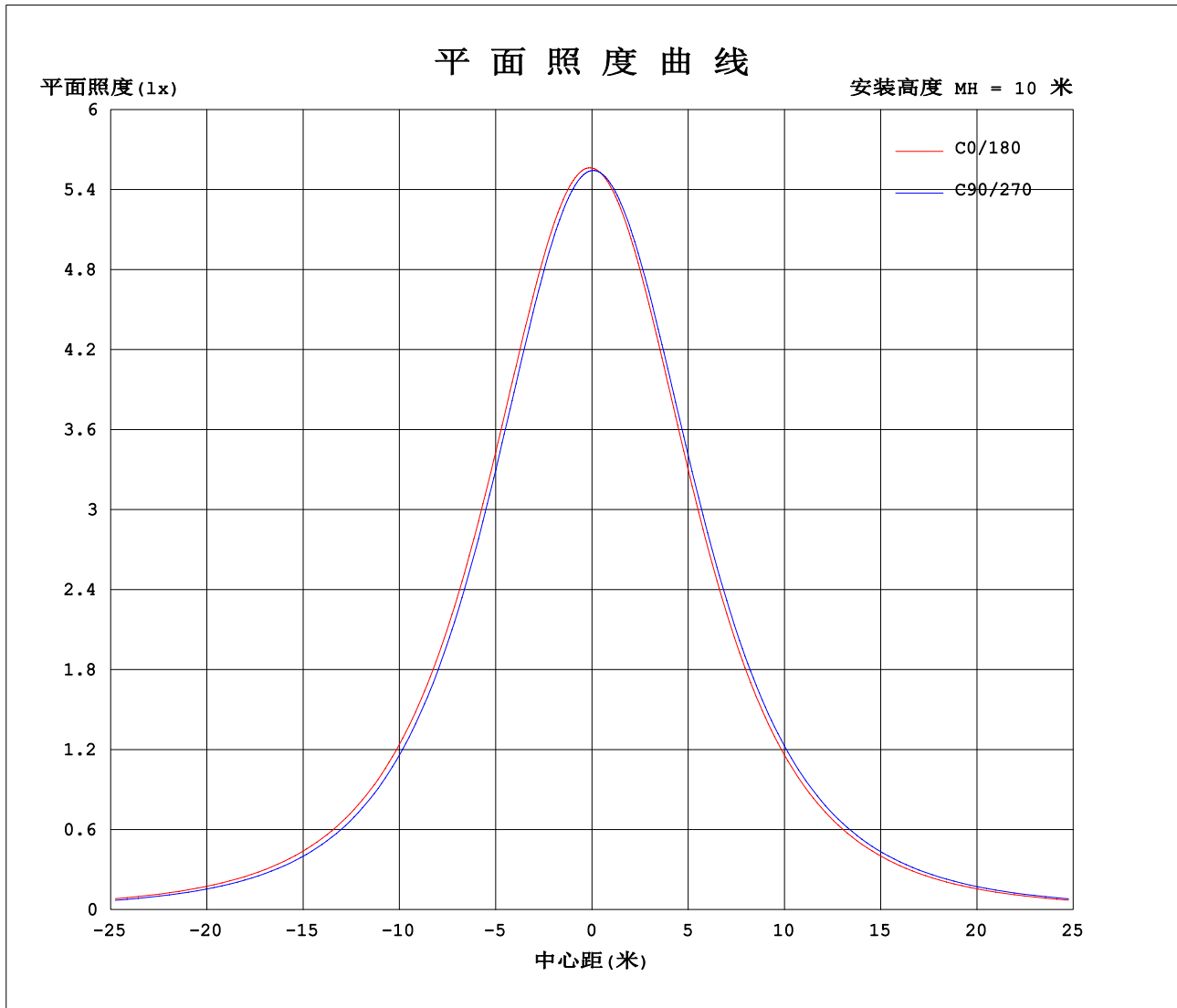
平均亮度	数值(cd/m <sup>2</sup> )
L横(65)av	30880
L横(75)av	25763
L横(85)av	14199
L纵(65)av	30559
L纵(75)av	25289
L纵(85)av	12678
L45(65)av	30671
L45(75)av	25543
L45(85)av	13601

注:依据标准 GB/T 29293-2012 计算

C角度范围: 0度 - 360度  
C角度间隔: 30.0度  
测试速度: 快速  
环境温度: 25.3℃  
测试人员: WEIJIE  
测试日期: 2023-08-24

γ角度范围: 0度 - 180度  
γ角度间隔: 0.5度  
测试系统: 远方(EVERFINE)GO-2000A\_V1系统 V2.00.446  
环境湿度: 65.0%  
测试距离: 8.600米 [K=1.0000]  
备注:

## 平面照度曲线



C角度范围: 0度 - 360度  
C角度间隔: 30.0度  
测试速度: 快速  
环境温度: 25.3℃  
测试人员: WEIJIE  
测试日期: 2023-08-24

Y角度范围: 0度 - 180度  
Y角度间隔: 0.5度  
测试系统: 远方 (EVERFINE) GO-2000A\_V1系统 V2.00.446  
环境湿度: 65.0%  
测试距离: 8.600米 [K=1.0000]  
备注:

### 光强分布数据表格

实测参数: U:220.00V I:0.1350A P:14.290W PF:0.4800 Freq:50.00Hz 实检光通: 1454.11x1 lm		
灯具名称: MZJ-LED0516Q2	灯具类型: LED 5000K	灯具重量: N/A
灯具规格: MZJ-LED0516Q2	外型尺寸: 153*90MM	测试编号: 2
制造厂商:	发光口面: 0.13	遮光角: N/A

表--1

单位: cd

C (DEG) \ γ (DEG)	0	30	60	90	120	150	180	210	240	270	300	330							
0	556	555	555	554	554	553	556	555	555	554	554	553							
5	555	554	551	549	547	547	551	551	552	553	553	553							
10	547	545	541	538	535	534	539	540	543	545	547	547							
15	533	531	525	520	517	516	522	523	528	531	533	534							
20	513	511	503	498	493	492	499	500	506	511	514	515							
25	488	485	476	470	464	464	471	473	480	485	490	491							
30	459	455	445	438	432	431	439	442	450	456	461	462							
35	425	421	410	403	397	396	404	407	416	422	428	429							
40	389	385	374	366	360	358	367	370	380	386	392	394							
45	350	346	335	328	321	320	328	331	341	347	354	356							
50	310	306	294	288	281	280	288	290	301	307	314	316							
55	269	265	252	246	239	239	247	249	260	266	273	274							
60	226	222	210	203	197	196	204	207	218	224	231	232							
65	183	179	166	160	155	154	162	164	175	181	187	189							
70	139	136	124	118	112	112	119	122	132	138	144	146							
75	97.1	93.4	82.2	76.2	71.9	72.0	78.9	81.5	90.7	96.6	102	104							
80	57.6	54.1	42.7	37.8	35.1	35.7	41.6	43.8	52.2	57.2	62.7	63.6							
85	22.7	19.2	8.34	6.16	5.58	5.96	9.94	11.5	18.6	23.0	27.5	28.2							
90	0.47	0.13	0.35	0.21	0.21	0.08	0.08	0.13	0.30	0.56	1.45	1.49							
95	0.10	0.12	0.11	0.11	0.10	0.12	0.10	0.07	0.07	0.05	0.06	0.12							
100	0.13	0.15	0.13	0.17	0.14	0.18	0.16	0.11	0.12	0.06	0.12	0.10							
105	0.21	0.22	0.19	0.25	0.20	0.26	0.23	0.16	0.20	0.13	0.18	0.20							
110	0.29	0.29	0.29	0.32	0.29	0.33	0.31	0.25	0.28	0.21	0.25	0.27							
115	0.35	0.36	0.34	0.41	0.35	0.41	0.39	0.32	0.35	0.29	0.33	0.34							
120	0.43	0.44	0.43	0.48	0.43	0.49	0.47	0.41	0.43	0.37	0.40	0.39							
125	0.50	0.51	0.49	0.55	0.50	0.55	0.53	0.47	0.50	0.43	0.47	0.47							
130	0.57	0.59	0.55	0.62	0.57	0.62	0.60	0.54	0.56	0.50	0.54	0.51							
135	0.59	0.66	0.61	0.69	0.64	0.68	0.67	0.60	0.62	0.57	0.61	0.57							
140	0.65	0.71	0.69	0.74	0.68	0.74	0.73	0.66	0.69	0.64	0.68	0.63							
145	0.74	0.77	0.73	0.80	0.74	0.80	0.79	0.73	0.75	0.73	0.74	0.72							
150	0.80	0.84	0.80	0.86	0.80	0.86	0.83	0.79	0.80	0.76	0.80	0.75							
155	0.85	0.90	0.87	0.93	0.87	0.92	0.89	0.86	0.86	0.81	0.86	0.81							
160	0.90	0.96	0.95	0.99	0.93	0.98	0.95	0.91	0.93	0.89	0.94	0.88							
165	0.96	1.02	1.01	1.04	0.98	1.03	1.00	0.97	1.00	0.95	1.00	0.95							
170	1.03	1.04	1.04	1.04	1.02	1.03	1.04	1.02	1.03	1.01	1.03	0.97							
175	1.03	1.04	1.04	1.04	1.02	1.03	1.03	1.03	1.04	1.03	1.03	1.02							
180	1.03	1.04	1.04	1.04	1.03	1.03	1.03	1.04	1.04	1.03	1.03	1.03							

C角度范围: 0度 - 360度  
 C角度间隔: 30.0度  
 测试速度: 快速  
 环境温度: 25.3℃  
 测试人员: WEIJIE  
 测试日期: 2023-08-24

γ角度范围: 0度 - 180度  
 γ角度间隔: 0.5度  
 测试系统: 远方 (EVERFINE) GO-2000A\_V1系统 V2.00.446  
 环境湿度: 65.0%  
 测试距离: 8.600米 [K=1.0000]  
 备注: