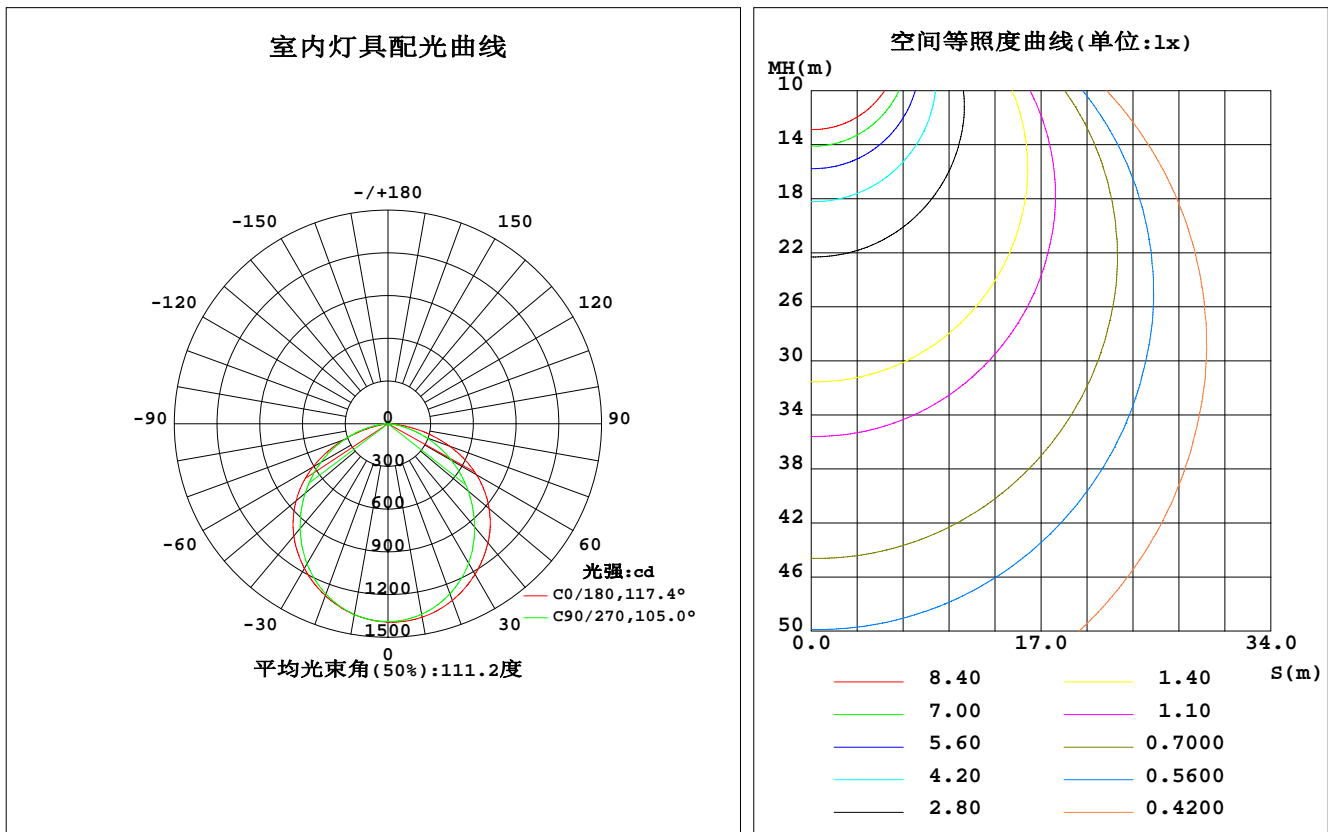


室内灯具光度数据

实测参数: U:219.90V I:0.1670A P:35.940W PF:0.9750 Freq:50.00Hz		
实检光通: 3906.57x1 lm		
灯具名称: MQG-LED-420F	灯具类型: LED 4000K	灯具重量: N/A
灯具规格: MQG-LED-420F	外型尺寸: 595*595*70MM	测试编号: 81
制造厂商:	发光口面: 0.57*0.565	遮光角: N/A

光源数据		光度数据				光效: 108.70 lm/W
型号	2.44.S2835.4000K	峰值光强(cd)	1394	S/MH(C0/180)		1.25
标称功率(W)	35.94	灯具效率(%)	100.0	S/MH(C90/270)		1.22
额定电源电压(V)	220	总光通量(lm)	3906.6	η UP, DN(C0-180)		0.2, 49.6
额定光通量(lm)	3906.57	CIE分类	直接	η UP, DN(C180-360)		0.3, 49.9
灯具内光源数(只)	1	上射光通比(%)	0.5	CIBSE SHR NOM		1.25
实测电源电压(V)	220.1	下射光通比(%)	99.5	CIBSE SHR MAX		1.35



C角度范围: 0度 - 360度
C角度间隔: 30.0度
测试速度: 快速
环境温度: 25.3℃
测试人员: WEIJIE
测试日期: 2023-12-05

γ 角度范围: 0度 - 180度
 γ 角度间隔: 0.5度
测试系统: 远方(EVERFINE)GO-2000A_V1系统 V2.00.446
环境湿度: 65.0%
测试距离: 8.600米 [K=1.0000]
备注:

灯具环带光通量

环带光通量:

γ	C0	C45	C90	C135	C180	C225	C270	C315	$\gamma(^{\circ})$	Φ 环	Φ 总	%lum, lamp
10	1379	1374	1358	1349	1361	1355	1360	1376	0- 10	131.5	131.5	3.36, 3.36
20	1321	1306	1270	1260	1285	1268	1273	1311	10- 20	375.6	507.1	13, 13
30	1222	1193	1132	1130	1174	1141	1137	1200	20- 30	567.3	1074	27.5, 27.5
40	1091	1040	944.5	961.6	1029	978.4	960.3	1053	30- 40	682.1	1757	45, 45
50	926.8	860.8	736.4	764.2	843.0	787.0	758.5	877.4	40- 50	707.5	2464	63.1, 63.1
60	719.1	656.3	514.6	537.1	609.6	568.4	544.2	678.5	50- 60	640.0	3104	79.5, 79.5
70	459.0	425.0	289.7	285.7	329.3	320.8	324.1	453.8	60- 70	481.5	3585	91.8, 91.8
80	177.3	178.1	86.99	48.77	49.48	74.08	117.1	205.3	70- 80	253.2	3839	98.3, 98.3
90	4.317	5.925	1.984	1.248	1.287	3.014	4.780	8.827	80- 90	48.36	3887	99.5, 99.5
100	2.684	2.675	2.127	1.253	2.643	2.667	3.921	2.989	90-100	3.027	3890	99.6, 99.6
110	4.487	2.610	2.006	1.467	4.434	2.571	3.348	2.550	100-110	2.777	3893	99.6, 99.6
120	4.287	2.628	2.229	1.944	3.643	2.864	3.125	2.866	110-120	2.763	3896	99.7, 99.7
130	4.198	2.809	2.469	2.425	3.811	3.333	3.268	3.423	120-130	2.659	3898	99.8, 99.8
140	4.221	3.005	2.760	2.748	4.202	3.830	3.832	3.863	130-140	2.571	3901	99.9, 99.9
150	4.226	3.188	3.089	3.125	4.337	4.242	4.341	4.187	140-150	2.285	3903	99.9, 99.9
160	4.530	3.474	3.565	3.523	4.702	4.433	4.867	4.343	150-160	1.833	3905	100, 100
170	4.960	4.124	4.009	4.254	5.012	4.487	4.725	4.454	160-170	1.197	3906	100, 100
180	5.395	5.268	5.515	5.236	5.400	5.254	5.525	5.213	170-180	0.4526	3907	100, 100
单位:°	光强:cd									单位:lm		

锥面光通量(90度): 2112.9 lm

%lum = 54.1%

%lamp = 54.1%

锥面光通量(120度): 3104 lm

%lum = 79.5%

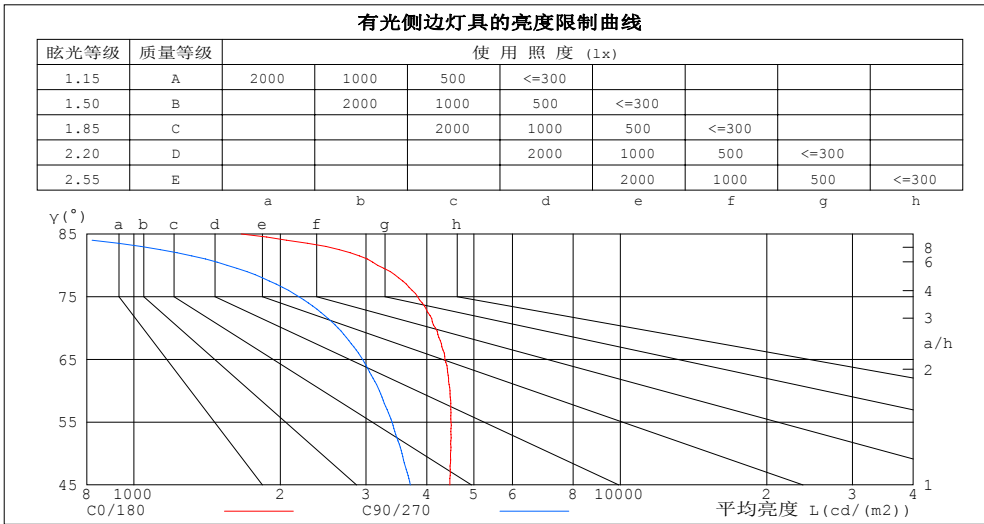
%lamp = 79.5%

C角度范围: 0度 - 360度
C角度间隔: 30.0度
测试速度: 快速
环境温度: 25.3℃
测试人员: WEIJIE
测试日期: 2023-12-05

γ 角度范围: 0度 - 180度
 γ 角度间隔: 0.5度
测试系统: 远方(EVERFINE)GO-2000A_V1系统 V2.00.446
环境湿度: 65.0%
测试距离: 8.600米 [K=1.0000]
备注:

灯具亮度限制曲线

实测参数: U:219.90V I:0.1670A P:35.940W PF:0.9750 Freq:50.00Hz 实检光通: 3906.57x1 lm		
灯具名称: MQG-LED-420F	灯具类型: LED 4000K	灯具重量: N/A
灯具规格: MQG-LED-420F	外型尺寸: 595*595*70MM	测试编号: 81
制造厂商:	发光口面: 0.57*0.565	遮光角: N/A



平均亮度值 cd/(m2)		
γ(°)	C0/180	C90/270
85	1662	598
80	3170	1556
75	3833	2184
70	4167	2630
65	4359	2953
60	4467	3196
55	4488	3394
50	4478	3558
45	4463	3700

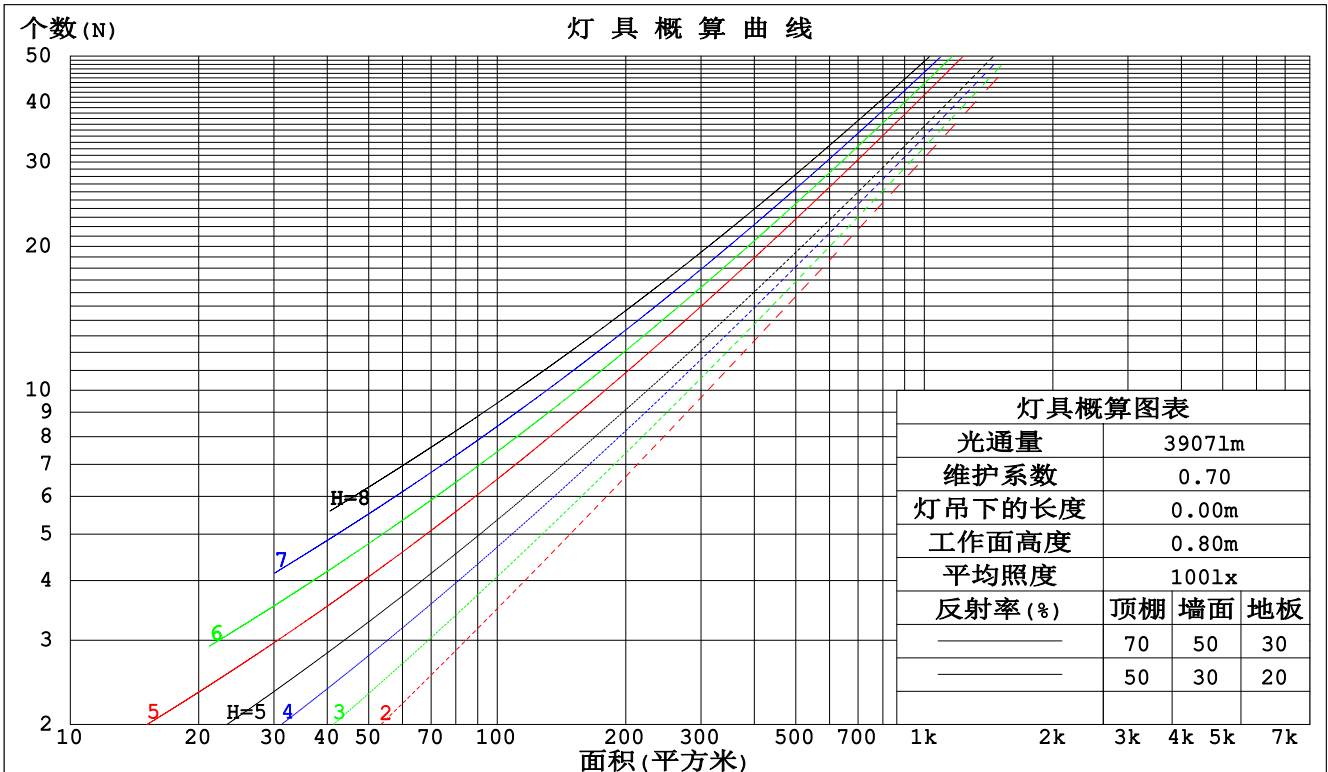
C角度范围: 0度 - 360度
 C角度间隔: 30.0度
 测试速度: 快速
 环境温度: 25.3℃
 测试人员: WEIJIE
 测试日期: 2023-12-05

γ角度范围: 0度 - 180度
 γ角度间隔: 0.5度
 测试系统: 远方(EVERFINE)GO-2000A_V1系统 V2.00.446
 环境湿度: 65.0%
 测试距离: 8.600米 [K=1.0000]
 备注:

工作面利用系数和灯具概算曲线

实测参数: U:219.90V I:0.1670A P:35.940W PF:0.9750 Freq:50.00Hz		
实检光通: 3906.57x1 lm		
灯具名称: MQG-LED-420F	灯具类型: LED 4000K	灯具重量: N/A
灯具规格: MQG-LED-420F	外型尺寸: 595*595*70MM	测试编号: 81
制造厂商:	发光口面: 0.57*0.565	遮光角: N/A

顶棚	80%			70%			50%			30%			10%			0
墙面	50%	30%	10%	50%	30%	10%	50%	30%	10%	50%	30%	10%	50%	30%	10%	0
地板	20%			20%			20%			20%			20%			0
室空间比	工作面利用系数															
0.0	1.19	1.19	1.19	1.16	1.16	1.16	1.11	1.11	1.11	1.06	1.06	1.06	1.02	1.02	1.02	.99
1.0	1.04	1.00	.96	1.02	.98	.95	.98	.94	.92	.94	.91	.89	.90	.88	.86	.84
2.0	.91	.84	.78	.89	.83	.77	.85	.80	.76	.82	.78	.74	.79	.75	.72	.70
3.0	.80	.72	.65	.78	.71	.65	.75	.69	.63	.72	.67	.62	.70	.65	.61	.59
4.0	.71	.62	.55	.69	.61	.55	.67	.60	.54	.64	.58	.53	.62	.57	.52	.50
5.0	.63	.54	.48	.62	.54	.47	.60	.52	.47	.58	.51	.46	.56	.50	.46	.43
6.0	.57	.48	.41	.56	.47	.41	.54	.46	.41	.52	.46	.40	.51	.45	.40	.38
7.0	.51	.43	.37	.51	.42	.36	.49	.42	.36	.48	.41	.36	.46	.40	.35	.34
8.0	.47	.38	.33	.46	.38	.32	.45	.37	.32	.44	.37	.32	.42	.36	.32	.30
9.0	.43	.35	.29	.42	.35	.29	.41	.34	.29	.40	.34	.29	.39	.33	.29	.27
10.0	.40	.32	.27	.39	.32	.26	.38	.31	.26	.37	.31	.26	.36	.30	.26	.24



C角度范围: 0度 - 360度
 C角度间隔: 30.0度
 测试速度: 快速
 环境温度: 25.3℃
 测试人员: WEIJIE
 测试日期: 2023-12-05

γ角度范围: 0度 - 180度
 γ角度间隔: 0.5度
 测试系统: 远方 (EVERFINE) GO-2000A_V1系统 V2.00.446
 环境湿度: 65.0%
 测试距离: 8.600米 [K=1.0000]
 备注:

墙面和天花板利用系数

实测参数: U:219.90V I:0.1670A P:35.940W PF:0.9750 Freq:50.00Hz								
实检光通: 3906.57x1 lm								
灯具名称: MQG-LED-420F			灯具类型: LED 4000K			灯具重量: N/A		
灯具规格: MQG-LED-420F			外型尺寸: 595*595*70MM			测试编号: 81		
制造厂商:			发光口面: 0.57*0.565			遮光角: N/A		

顶棚	80%			70%			50%			30%			10%			0
墙面	50%	30%	10%	50%	30%	10%	50%	30%	10%	50%	30%	10%	50%	30%	10%	0
地板	20%			20%			20%			20%			20%			0
室空间比	墙壁面利用系数															
0.0																
1.0	.301	.171	.054	.294	.167	.053	.280	.161	.051	.268	.154	.050	.256	.148	.048	
2.0	.286	.157	.048	.280	.154	.048	.268	.149	.046	.257	.144	.045	.247	.140	.044	
3.0	.266	.142	.042	.261	.140	.042	.250	.136	.041	.240	.132	.040	.231	.128	.040	
4.0	.247	.128	.038	.242	.126	.037	.232	.123	.037	.224	.120	.036	.216	.117	.036	
5.0	.228	.116	.034	.224	.115	.034	.216	.112	.033	.208	.110	.033	.201	.107	.032	
6.0	.212	.106	.030	.208	.105	.030	.201	.103	.030	.194	.101	.030	.187	.099	.029	
7.0	.198	.098	.028	.194	.097	.028	.188	.095	.027	.181	.093	.027	.175	.091	.027	
8.0	.185	.090	.025	.182	.089	.025	.176	.088	.025	.170	.086	.025	.165	.085	.025	
9.0	.173	.084	.023	.170	.083	.023	.165	.082	.023	.160	.080	.023	.155	.079	.023	
10.0	.163	.078	.022	.160	.077	.022	.156	.076	.021	.151	.075	.021	.147	.074	.021	

顶棚	80%			70%			50%			30%			10%			0
墙面	50%	30%	10%	50%	30%	10%	50%	30%	10%	50%	30%	10%	50%	30%	10%	0
地板	20%			20%			20%			20%			20%			0
室空间比	天花板利用系数															
0.0	.194	.194	.194	.166	.166	.166	.113	.113	.113	.065	.065	.065	.021	.021	.021	
1.0	.184	.160	.139	.157	.137	.120	.107	.095	.083	.062	.055	.048	.020	.018	.016	
2.0	.175	.136	.103	.150	.117	.089	.103	.081	.062	.059	.047	.036	.019	.015	.012	
3.0	.168	.118	.079	.144	.102	.068	.099	.071	.048	.057	.041	.028	.018	.013	.009	
4.0	.160	.105	.063	.137	.091	.054	.094	.063	.038	.055	.037	.023	.018	.012	.007	
5.0	.153	.094	.051	.131	.082	.045	.090	.057	.032	.052	.034	.019	.017	.011	.006	
6.0	.146	.086	.043	.125	.075	.038	.086	.052	.027	.050	.031	.016	.016	.010	.005	
7.0	.139	.079	.037	.120	.069	.033	.083	.048	.023	.048	.028	.014	.015	.009	.005	
8.0	.133	.073	.033	.114	.064	.029	.079	.045	.020	.046	.026	.012	.015	.009	.004	
9.0	.126	.068	.029	.109	.059	.026	.075	.042	.018	.044	.025	.011	.014	.008	.004	
10.0	.121	.064	.026	.104	.056	.023	.072	.039	.016	.042	.023	.010	.014	.008	.003	

C角度范围: 0度 - 360度
 C角度间隔: 30.0度
 测试速度: 快速
 环境温度: 25.3℃
 测试人员: WEIJIE
 测试日期: 2023-12-05

γ角度范围: 0度 - 180度
 γ角度间隔: 0.5度
 测试系统: 远方(EVERFINE)GO-2000A_V1系统 V2.00.446
 环境湿度: 65.0%
 测试距离: 8.600米 [K=1.0000]
 备注:

UGR(Unified Glare Rating)数据表

实测参数: U:219.90V I:0.1670A P:35.940W PF:0.9750 Freq:50.00Hz										
实检光通: 3906.57x1 lm										
灯具名称: MQG-LED-420F			灯具类型: LED 4000K				灯具重量: N/A			
灯具规格: MQG-LED-420F			外型尺寸: 595*595*70MM				测试编号: 81			
制造厂商:			发光口面: 0.57*0.565				遮光角: N/A			
反射比: 天花板	0.7	0.7	0.5	0.5	0.3	0.7	0.7	0.5	0.5	0.3
墙面	0.5	0.3	0.5	0.3	0.3	0.5	0.3	0.5	0.3	0.3
工作面	0.2	0.2	0.2	0.2	0.2	0.2	0.2	0.2	0.2	0.2
房间尺寸	交叉(Viewed crosswise)					向前(Viewed endwise)				
x = 2H y = 2H	18.5	20.0	18.8	20.3	20.5	17.3	18.8	17.5	19.0	19.2
3H	20.2	21.6	20.5	21.9	22.1	18.6	19.9	18.9	20.2	20.4
4H	20.9	22.2	21.2	22.5	22.7	19.0	20.3	19.3	20.6	20.8
6H	21.3	22.5	21.6	22.8	23.1	19.2	20.5	19.5	20.7	21.0
8H	21.4	22.6	21.8	22.9	23.2	19.2	20.4	19.6	20.7	21.0
12H	21.4	22.6	21.8	22.9	23.2	19.2	20.4	19.6	20.7	21.0
4H 2H	19.1	20.4	19.4	20.7	20.9	18.1	19.4	18.4	19.7	20.0
3H	21.0	22.2	21.4	22.5	22.8	19.6	20.8	20.0	21.1	21.4
4H	21.8	22.8	22.2	23.2	23.5	20.2	21.3	20.6	21.6	21.9
6H	22.4	23.3	22.8	23.7	24.0	20.6	21.5	21.0	21.8	22.2
8H	22.5	23.4	22.9	23.8	24.2	20.6	21.5	21.0	21.9	22.3
12H	22.6	23.4	23.0	23.8	24.2	20.6	21.4	21.0	21.8	22.2
8H 4H	22.0	22.9	22.5	23.3	23.7	20.7	21.5	21.1	21.9	22.3
6H	22.8	23.5	23.2	23.9	24.3	21.2	21.9	21.6	22.3	22.7
8H	23.0	23.6	23.5	24.1	24.5	21.3	21.9	21.8	22.4	22.8
12H	23.1	23.6	23.6	24.1	24.6	21.4	21.9	21.8	22.4	22.8
12H 4H	22.0	22.8	22.5	23.2	23.6	20.7	21.5	21.1	21.9	22.3
6H	22.8	23.4	23.3	23.9	24.3	21.3	21.9	21.7	22.3	22.8
8H	23.1	23.6	23.6	24.1	24.6	21.5	22.0	21.9	22.5	22.9
不同间隔布灯时, 观察者位置引起的UGR变化(CIE Pub.117):										
S = 1.0H	+ 0.1 / - 0.2					+ 0.2 / - 0.2				
1.5H	+ 0.2 / - 0.3					+ 0.2 / - 0.4				
2.0H	+ 0.1 / - 0.3					+ 0.2 / - 0.5				

依据CIE Pub.117计算, 3907lm光源光通, 表格已经进行修正(8log(F/F0) = 4.7).
出光口面积: 0.322 m²

C角度范围: 0度 - 360度
C角度间隔: 30.0度
测试速度: 快速
环境温度: 25.3℃
测试人员: WEIJIE
测试日期: 2023-12-05

γ角度范围: 0度 - 180度
γ角度间隔: 0.5度
测试系统: 远方(EVERFINE)GO-2000A_V1系统 V2.00.446
环境湿度: 65.0%
测试距离: 8.600米 [K=1.0000]
备注:

UF利用系数表

实测参数: U:219.90V I:0.1670A P:35.940W PF:0.9750 Freq:50.00Hz 实检光通: 3906.57x1 lm		
灯具名称: MQG-LED-420F	灯具类型:LED 4000K	灯具重量: N/A
灯具规格: MQG-LED-420F	外型尺寸: 595*595*70MM	测试编号: 81
制造厂商:	发光口面: 0.57*0.565	遮光角: N/A

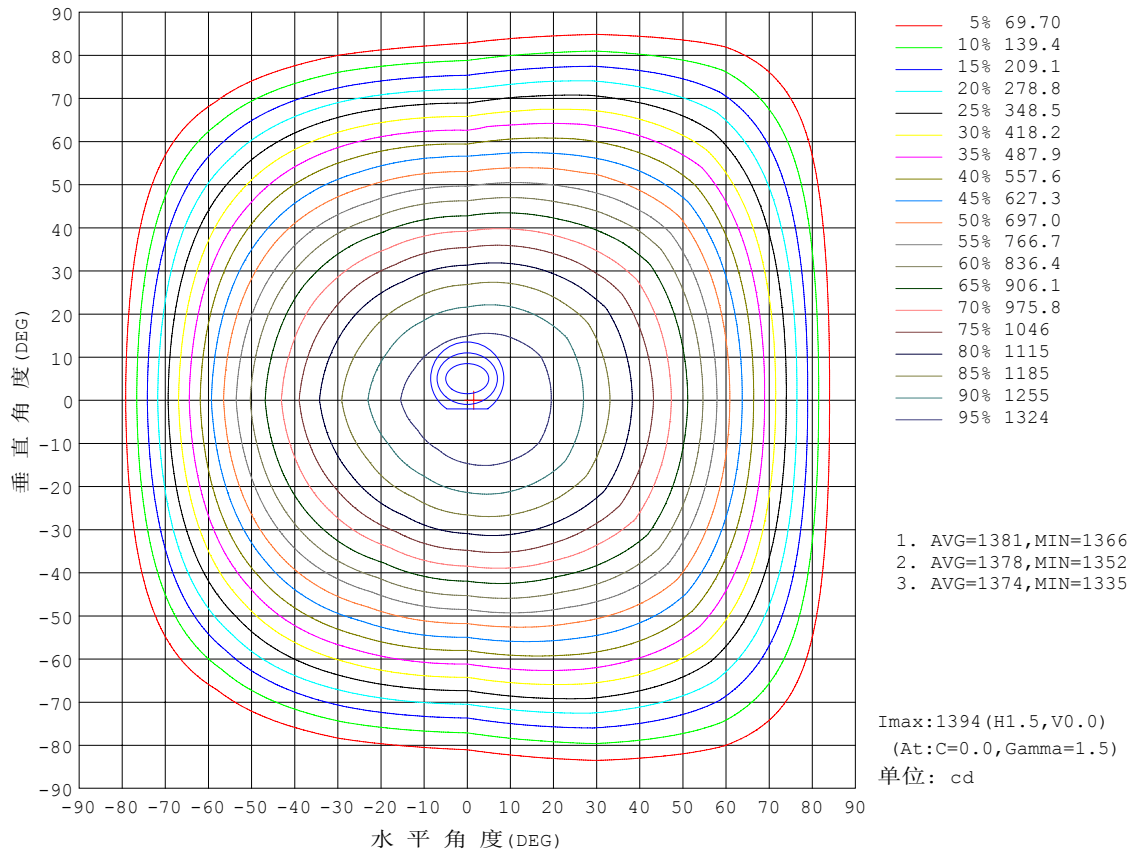
反 射 比 / REFLECTANCE										
天花板	0.8	0.8	0.8	0.7	0.7	0.7	0.5	0.5	0.5	0
墙壁	0.7	0.5	0.3	0.7	0.5	0.3	0.7	0.5	0.3	0
工作面	0.2	0.2	0.2	0.2	0.2	0.2	0.2	0.2	0.2	0
室形指数	利用系数 UTILIZATION FACTORS (%) $k(RI) \times RCR = 5$									
$k = 0.60$	58	46	39	57	46	39	56	45	39	32
0.80	68	56	49	67	56	49	65	55	48	41
1.00	76	65	58	75	65	58	73	66	57	50
1.25	83	73	66	82	72	65	79	71	65	57
1.50	88	79	72	87	78	71	84	76	70	63
2.00	95	87	80	93	86	80	90	83	78	70
2.50	99	92	86	97	90	85	93	87	83	74
3.00	102	96	90	100	94	89	96	91	87	78
4.00	106	101	96	104	99	95	100	96	92	83
5.00	109	104	100	106	102	99	102	98	95	86
ROOM INDEX	UF (总)									UF (直接)
依据标准文件 DIN EN 13032-2 2004			悬挂灯			安装距高比 SHRNM = 1.25				

C角度范围: 0度 - 360度
 C角度间隔: 30.0度
 测试速度: 快速
 环境温度: 25.3℃
 测试人员: WEIJIE
 测试日期: 2023-12-05

γ角度范围: 0度 - 180度
 γ角度间隔: 0.5度
 测试系统: 远方(EVERFINE)GO-2000A_V1系统 V2.00.446
 环境湿度: 65.0%
 测试距离: 8.600米 [K=1.0000]
 备注:

灯具等光强曲线

实测参数: U:219.90V I:0.1670A P:35.940W PF:0.9750 Freq:50.00Hz 实检光通: 3906.57x1 lm		
灯具名称: MQG-LED-420F	灯具类型: LED 4000K	灯具重量: N/A
灯具规格: MQG-LED-420F	外型尺寸: 595*595*70MM	测试编号: 81
制造厂商:	发光口面: 0.57*0.565	遮光角: N/A

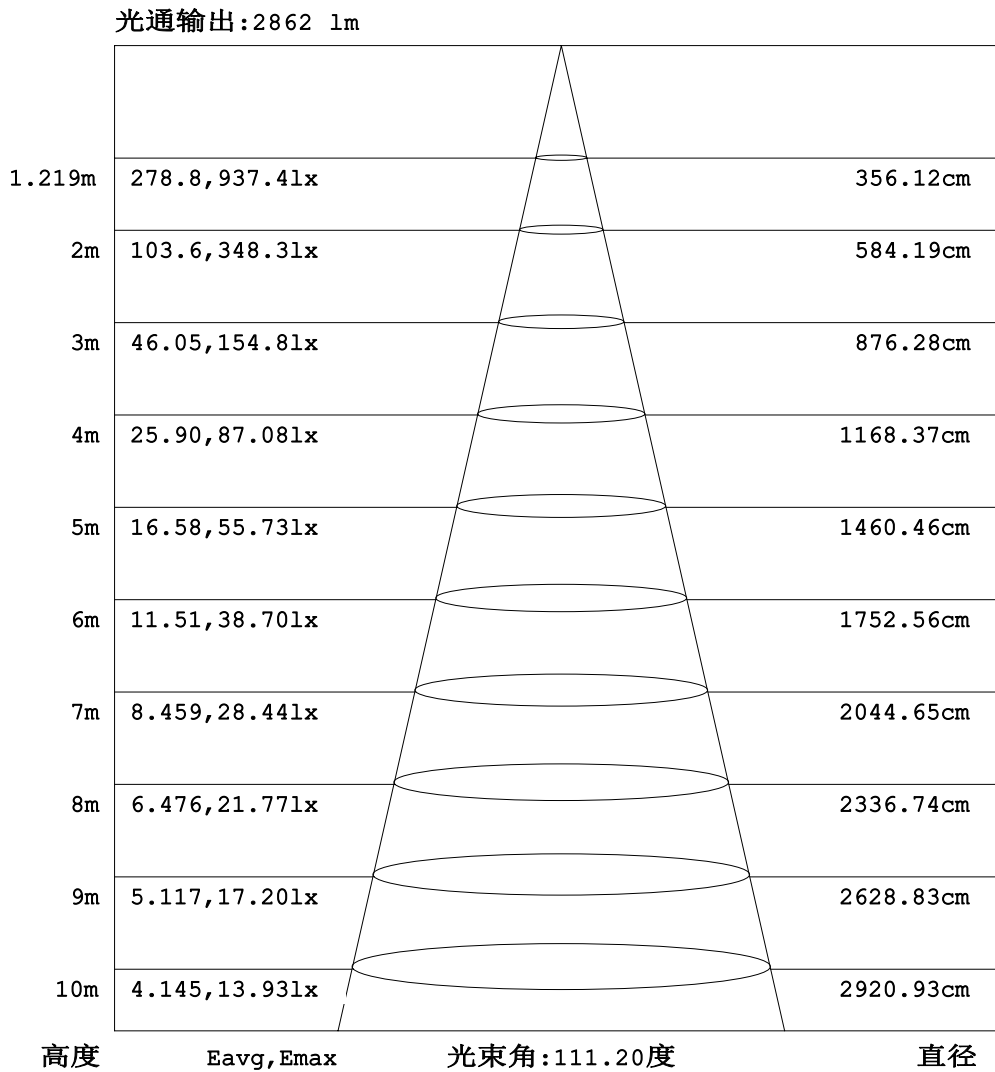


C角度范围: 0度 - 360度
C角度间隔: 30.0度
测试速度: 快速
环境温度: 25.3℃
测试人员: WEIJIE
测试日期: 2023-12-05

γ角度范围: 0度 - 180度
γ角度间隔: 0.5度
测试系统: 远方 (EVERFINE) GO-2000A_V1系统 V2.00.446
环境湿度: 65.0%
测试距离: 8.600米 [K=1.0000]
备注:

灯具有效平均照度图

实测参数: U:219.90V I:0.1670A P:35.940W PF:0.9750 Freq:50.00Hz 实检光通: 3906.57x1 lm		
灯具名称: MQG-LED-420F	灯具类型: LED 4000K	灯具重量: N/A
灯具规格: MQG-LED-420F	外型尺寸: 595*595*70MM	测试编号: 81
制造厂商:	发光口面: 0.57*0.565	遮光角: N/A



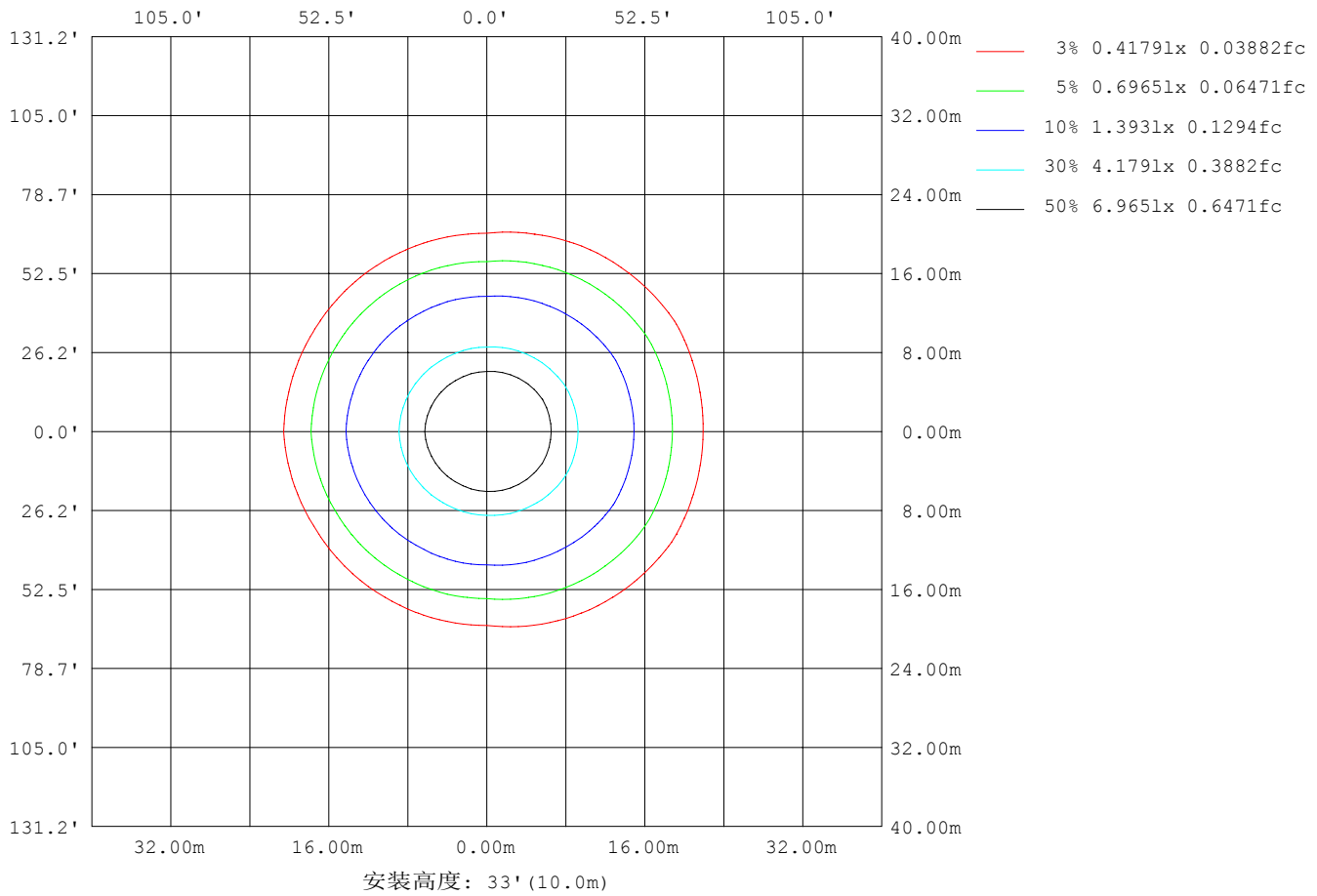
注: 曲线为灯具在不同投射距离下的照射区域及区域内平均照度。

C角度范围: 0度 - 360度
C角度间隔: 30.0度
测试速度: 快速
环境温度: 25.3℃
测试人员: WEIJIE
测试日期: 2023-12-05

γ角度范围: 0度 - 180度
γ角度间隔: 0.5度
测试系统: 远方 (EVERFINE) GO-2000A_V1系统 V2.00.446
环境湿度: 65.0%
测试距离: 8.600米 [K=1.0000]
备注:

平面等照度曲线

实测参数: U:219.90V I:0.1670A P:35.940W PF:0.9750 Freq:50.00Hz		
实检光通: 3906.57x1 lm		
灯具名称: MQG-LED-420F	灯具类型: LED 4000K	灯具重量: N/A
灯具规格: MQG-LED-420F	外型尺寸: 595*595*70MM	测试编号: 81
制造厂商:	发光口面: 0.57*0.565	遮光角: N/A



C角度范围: 0度 - 360度
C角度间隔: 30.0度
测试速度: 快速
环境温度: 25.3°C
测试人员: WEIJIE
测试日期: 2023-12-05

γ角度范围: 0度 - 180度
γ角度间隔: 0.5度
测试系统: 远方 (EVERFINE) GO-2000A_V1系统 V2.00.446
环境湿度: 65.0%
测试距离: 8.600米 [K=1.0000]
备注:

LED筒灯平均亮度报告

实测参数: U:219.90V I:0.1670A P:35.940W PF:0.9750 Freq:50.00Hz 实检光通: 3906.57x1 lm		
灯具名称: MQG-LED-420F	灯具类型:LED 4000K	灯具重量: N/A
灯具规格: MQG-LED-420F	外型尺寸: 595*595*70MM	测试编号: 81
制造厂商:	发光口面: 0.57*0.565	遮光角: N/A

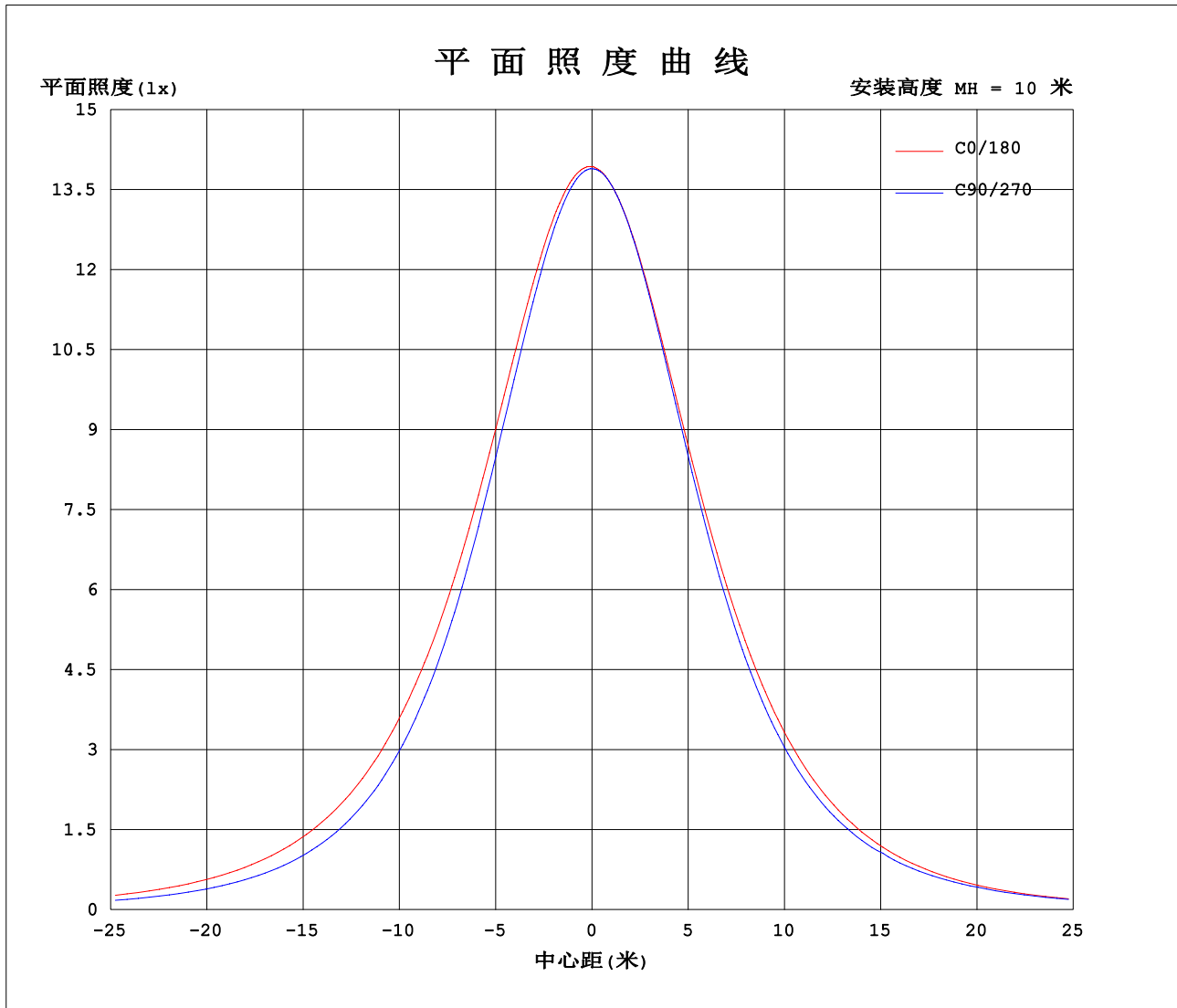
平均亮度	数值(cd/m2)
L横(65)av	3917
L横(75)av	3027
L横(85)av	903
L纵(65)av	3073
L纵(75)av	2391
L纵(85)av	997
L45(65)av	3644
L45(75)av	2985
L45(85)av	1513

注:依据标准 GB/T 29293-2012 计算

C角度范围: 0度 - 360度
C角度间隔: 30.0度
测试速度: 快速
环境温度: 25.3℃
测试人员: WEIJIE
测试日期: 2023-12-05

γ角度范围: 0度 - 180度
γ角度间隔: 0.5度
测试系统: 远方(EVERFINE)GO-2000A_V1系统 V2.00.446
环境湿度: 65.0%
测试距离: 8.600米 [K=1.0000]
备注:

平面照度曲线



C角度范围: 0度 - 360度
C角度间隔: 30.0度
测试速度: 快速
环境温度: 25.3℃
测试人员: WEIJIE
测试日期: 2023-12-05

Y角度范围: 0度 - 180度
Y角度间隔: 0.5度
测试系统: 远方 (EVERFINE) GO-2000A_V1系统 V2.00.446
环境湿度: 65.0%
测试距离: 8.600米 [K=1.0000]
备注:

光强分布数据表格

实测参数: U:219.90V I:0.1670A P:35.940W PF:0.9750 Freq:50.00Hz 实检光通: 3906.57x1 lm		
灯具名称: MQG-LED-420F	灯具类型:LED 4000K	灯具重量: N/A
灯具规格: MQG-LED-420F	外型尺寸: 595*595*70MM	测试编号: 81
制造厂商:	发光口面: 0.57*0.565	遮光角: N/A

表--1

单位: cd

C (DEG) \ γ (DEG)	0	30	60	90	120	150	180	210	240	270	300	330							
0	1393	1392	1390	1389	1389	1389	1393	1392	1390	1389	1389	1389							
5	1392	1392	1387	1381	1376	1376	1383	1379	1380	1382	1387	1391							
10	1379	1379	1370	1358	1349	1349	1361	1354	1355	1360	1371	1380							
15	1355	1355	1338	1321	1309	1311	1328	1319	1317	1323	1342	1358							
20	1321	1318	1294	1270	1257	1263	1285	1271	1266	1273	1299	1322							
25	1275	1271	1238	1208	1193	1205	1234	1215	1203	1211	1245	1277							
30	1222	1215	1170	1132	1119	1140	1174	1151	1131	1137	1179	1222							
35	1160	1149	1091	1042	1033	1064	1104	1075	1049	1053	1103	1157							
40	1091	1077	1003	945	940	983	1029	997	960	960	1018	1087							
45	1016	998	907	842	841	893	941	908	866	862	927	1007							
50	927	913	809	736	738	791	843	806	768	759	832	923							
55	829	814	709	627	633	677	733	700	666	652	735	828							
60	719	706	606	515	521	553	610	578	558	544	635	722							
65	593	588	501	402	404	420	473	449	444	434	533	609							
70	459	462	388	290	287	284	329	316	325	324	420	487							
75	319	329	274	182	173	149	185	178	206	217	305	355							
80	177	196	160	87.0	68.9	28.6	49.5	51.8	96.3	117	188	223							
85	46.6	70.6	58.8	16.8	4.35	2.79	4.05	5.39	13.0	39.2	79.5	91.2							
90	4.32	6.99	4.86	1.98	1.30	1.20	1.29	2.42	3.60	4.78	9.03	8.63							
95	1.97	2.87	2.65	2.14	1.06	1.29	2.08	2.30	3.33	4.24	3.76	2.77							
100	2.68	2.73	2.62	2.13	1.07	1.43	2.64	2.27	3.06	3.92	3.49	2.49							
105	3.53	2.67	2.58	2.11	1.12	1.68	3.87	2.26	2.51	3.59	3.10	2.39							
110	4.49	2.66	2.56	2.01	1.28	1.65	4.43	2.26	2.88	3.35	2.73	2.37							
115	4.73	2.67	2.55	2.07	1.61	1.70	4.20	2.45	2.88	3.17	3.09	2.38							
120	4.29	2.72	2.54	2.23	1.95	1.93	3.64	2.81	2.92	3.13	3.07	2.66							
125	4.19	2.85	2.53	2.33	2.21	2.23	3.58	3.12	3.07	3.13	3.13	3.13							
130	4.20	3.04	2.58	2.47	2.35	2.50	3.81	3.34	3.33	3.27	3.32	3.53							
135	4.28	3.13	2.68	2.61	2.42	2.68	4.08	3.56	3.59	3.54	3.56	3.75							
140	4.22	3.20	2.81	2.76	2.72	2.77	4.20	3.75	3.91	3.83	3.82	3.90							
145	4.17	3.27	2.94	2.93	2.93	2.92	4.24	3.96	4.17	4.11	4.08	4.05							
150	4.23	3.33	3.04	3.09	3.14	3.11	4.34	4.12	4.36	4.34	4.24	4.13							
155	4.37	3.43	3.17	3.25	3.37	3.29	4.52	4.20	4.80	4.61	4.59	4.22							
160	4.53	3.58	3.36	3.56	3.54	3.50	4.70	4.21	4.66	4.87	4.43	4.25							
165	4.71	3.87	3.57	3.74	3.77	3.76	4.85	4.22	4.61	4.85	4.43	4.26							
170	4.96	4.32	3.92	4.01	4.09	4.42	5.01	4.29	4.68	4.73	4.47	4.44							
175	5.27	4.81	5.05	4.90	5.15	4.84	5.29	4.72	4.93	4.73	4.79	4.62							
180	5.40	4.97	5.57	5.52	5.57	4.91	5.40	4.96	5.55	5.52	5.55	4.88							

C角度范围: 0度 - 360度
 C角度间隔: 30.0度
 测试速度: 快速
 环境温度: 25.3℃
 测试人员: WEIJIE
 测试日期: 2023-12-05

γ角度范围: 0度 - 180度
 γ角度间隔: 0.5度
 测试系统: 远方 (EVERFINE) GO-2000A_V1系统 V2.00.446
 环境湿度: 65.0%
 测试距离: 8.600米 [K=1.0000]
 备注: