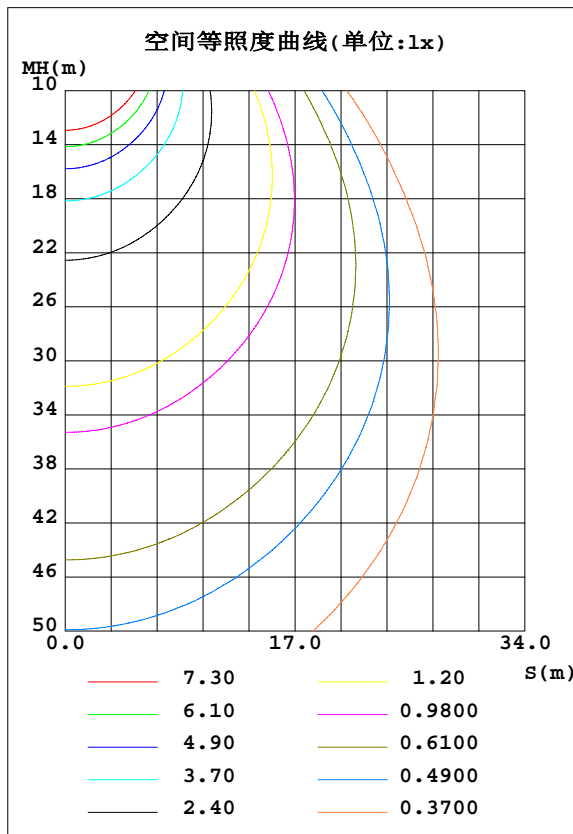
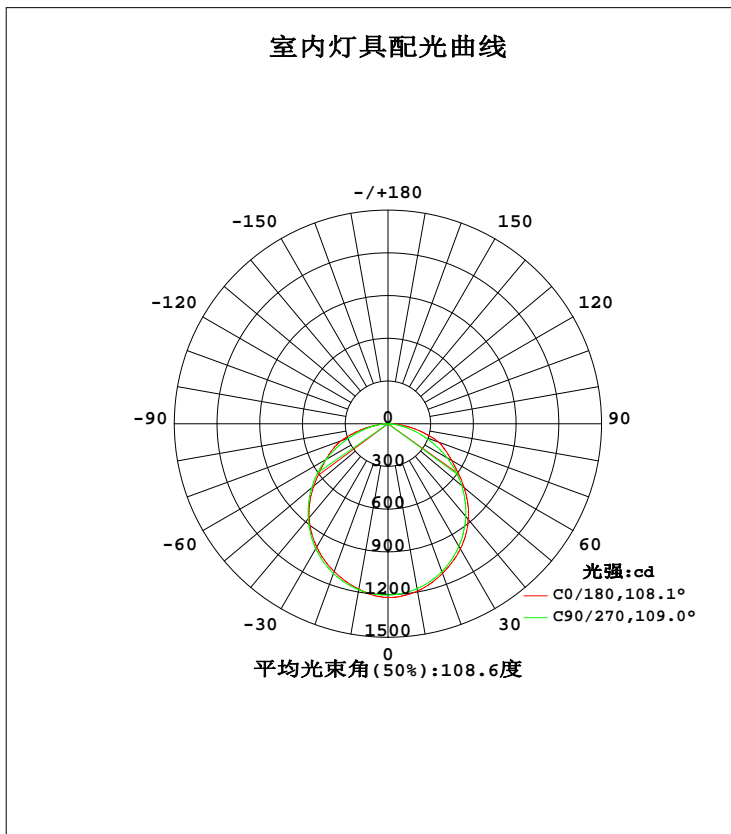


## 室内灯具光度数据

实测参数: U:220.10V I:0.1720A P:37.300W PF:0.9830 Freq:50.00Hz 实检光通: 3313.91x1 lm		
灯具名称: MQG-LED222D	灯具类型: LED 4000K	灯具重量: N/A
灯具规格: MQG-LED222D	外型尺寸: 1198*298*85MM	测试编号: 167
制造厂商:	发光口面: 1.17*0.27	遮光角: N/A

光源数据		光度数据				光效: 88.84 lm/W
型号	2.144.4000K	峰值光强(cd)	1220	S/MH(C0/180)	1.23	
标称功率(W)	37.3	灯具效率(%)	100.0	S/MH(C90/270)	1.25	
额定电源电压(V)	220	总光通量(lm)	3313.9	$\eta$ UP, DN(C0-180)	0.1, 49.2	
额定光通量(lm)	3313.91	CIE分类	直接	$\eta$ UP, DN(C180-360)	0.1, 50.6	
灯具内光源数(只)	1	上射光通比(%)	0.2	CIBSE SHR NOM	1.25	
实测电源电压(V)	220.1	下射光通比(%)	99.8	CIBSE SHR MAX	1.35	



C角度范围: 0度 - 360度  
C角度间隔: 30.0度  
测试速度: 快速  
环境温度: 25.3°C  
测试人员: WEIJIE  
测试日期: 2024-01-22

$\gamma$ 角度范围: 0度 - 180度  
 $\gamma$ 角度间隔: 0.5度  
测试系统: 远方(EVERFINE)GO-2000A\_V1系统 V2.00.446  
环境湿度: 65.0%  
测试距离: 8.600米 [K=1.0000]  
备注:

## 灯具环带光通量

环带光通量:

$\gamma$	C0	C45	C90	C135	C180	C225	C270	C315	$\gamma(^{\circ})$	$\Phi$ 环	$\Phi$ 总	%lum, lamp
10	1193	1196	1176	1153	1180	1168	1184	1199	0- 10	114.0	114.0	3.44, 3.44
20	1119	1129	1106	1067	1105	1088	1119	1140	10- 20	324.2	438.2	13.2, 13.2
30	1016	1022	995.4	947.6	1001	973.4	1014	1040	20- 30	487.5	925.7	27.9, 27.9
40	876.9	880.1	848.3	794.6	861.9	824.6	871.7	902.5	30- 40	582.5	1508	45.5, 45.5
50	699.2	708.5	676.9	610.6	680.1	642.8	699.0	733.4	40- 50	594.0	2102	63.4, 63.4
60	517.7	512.8	481.2	418.6	503.9	448.8	502.3	539.5	50- 60	520.6	2623	79.1, 79.1
70	378.1	329.9	276.6	241.3	347.2	269.7	294.3	352.4	60- 70	391.9	3015	91, 91
80	171.5	162.5	102.9	71.20	137.9	93.54	115.3	182.0	70- 80	228.7	3243	97.9, 97.9
90	6.506	17.12	0.2036	0.3098	0.2592	0.2313	1.908	28.74	80- 90	63.07	3306	99.8, 99.8
100	0.4574	0.4298	0.4349	0.5385	0.4995	0.4346	0.3094	0.3444	90-100	1.465	3308	99.8, 99.8
110	0.7301	0.7050	0.7676	0.8112	0.7446	0.6913	0.6053	0.6103	100-110	0.5999	3308	99.8, 99.8
120	0.9708	0.9985	1.096	1.066	0.9988	0.9478	0.9151	0.9062	110-120	0.8395	3309	99.9, 99.9
130	1.220	1.269	1.359	1.294	1.216	1.172	1.202	1.188	120-130	0.9980	3310	99.9, 99.9
140	1.428	1.523	1.577	1.477	1.420	1.371	1.452	1.443	130-140	1.043	3311	99.9, 99.9
150	1.692	1.741	1.752	1.673	1.655	1.584	1.650	1.699	140-150	0.9809	3312	100, 100
160	1.973	1.939	1.909	1.845	1.928	1.796	1.845	1.912	150-160	0.8228	3313	100, 100
170	2.164	2.039	1.997	1.995	2.155	1.969	1.969	2.027	160-170	0.5558	3314	100, 100
180	2.178	2.041	2.002	2.039	2.164	2.041	1.997	2.037	170-180	0.1947	3314	100, 100
单位:°	光强:cd									单位:lm		

锥面光通量(90度): 1809.3 lm

%lum = 54.6%

%lamp = 54.6%

锥面光通量(120度): 2622.7 lm

%lum = 79.1%

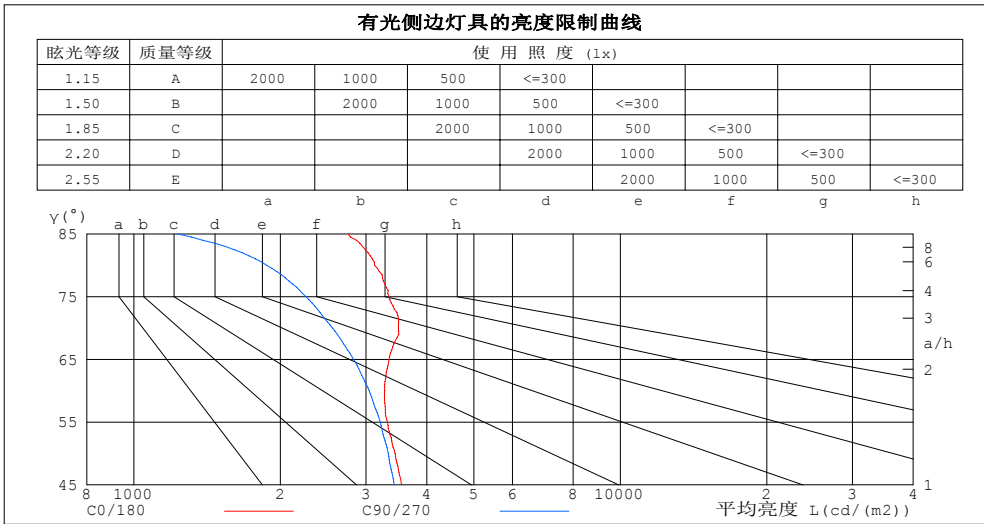
%lamp = 79.1%

C角度范围: 0度 - 360度  
C角度间隔: 30.0度  
测试速度: 快速  
环境温度: 25.3℃  
测试人员: WEIJIE  
测试日期: 2024-01-22

$\gamma$ 角度范围: 0度 - 180度  
 $\gamma$ 角度间隔: 0.5度  
测试系统: 远方(EVERFINE)GO-2000A\_V1系统 V2.00.446  
环境湿度: 65.0%  
测试距离: 8.600米 [K=1.0000]  
备注:

### 灯具亮度限制曲线

实测参数: U:220.10V I:0.1720A P:37.300W PF:0.9830 Freq:50.00Hz 实检光通: 3313.9lx1 lm		
灯具名称: MQG-LED222D	灯具类型: LED 4000K	灯具重量: N/A
灯具规格: MQG-LED222D	外型尺寸: 1198*298*85MM	测试编号: 167
制造厂商:	发光口面: 1.17*0.27	遮光角: N/A



平均亮度值 cd/(m2)		
γ(°)	C0/180	C90/270
85	2756	1230
80	3126	1876
75	3349	2258
70	3500	2560
65	3346	2830
60	3277	3047
55	3321	3210
50	3443	3333
45	3550	3428

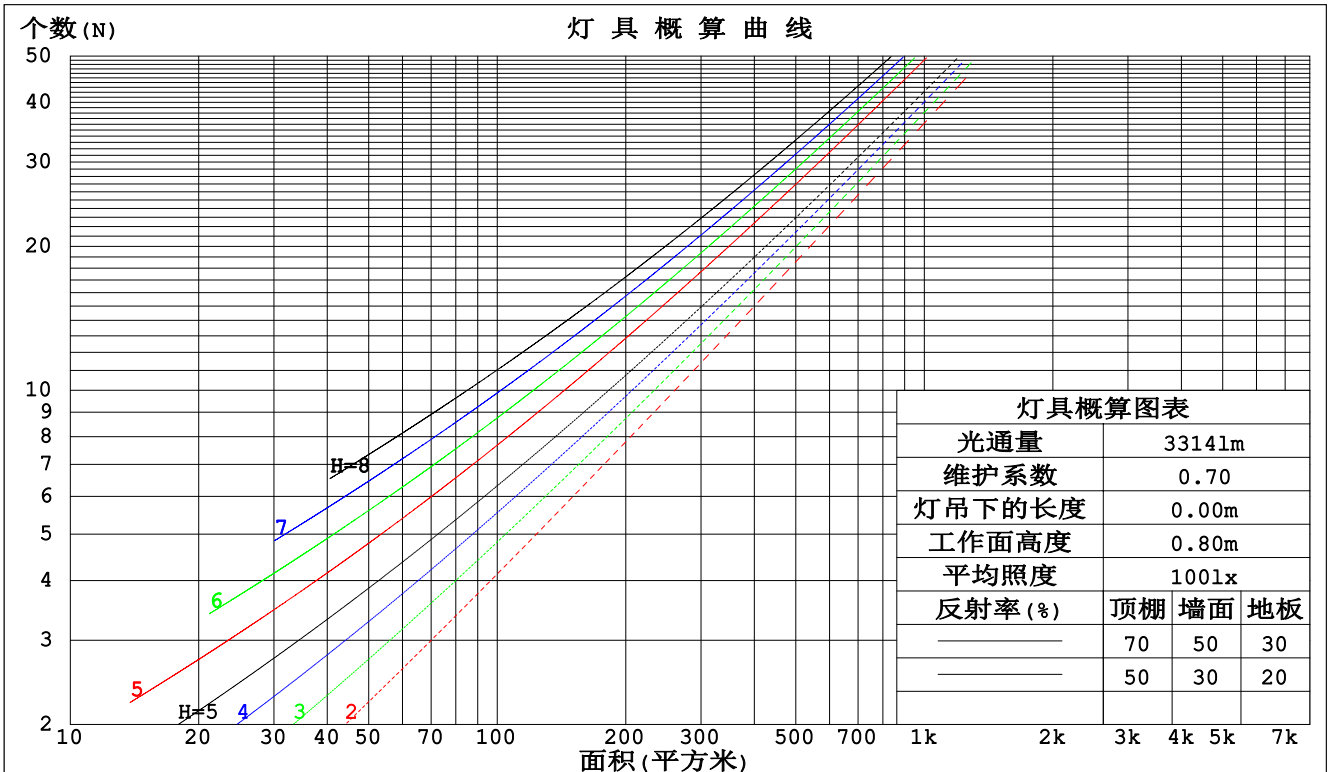
C角度范围: 0度 - 360度  
 C角度间隔: 30.0度  
 测试速度: 快速  
 环境温度: 25.3℃  
 测试人员: WEIJIE  
 测试日期: 2024-01-22

γ角度范围: 0度 - 180度  
 γ角度间隔: 0.5度  
 测试系统: 远方(EVERFINE)GO-2000A\_V1系统 V2.00.446  
 环境湿度: 65.0%  
 测试距离: 8.600米 [K=1.0000]  
 备注:

### 工作面利用系数和灯具概算曲线

实测参数: U:220.10V I:0.1720A P:37.300W PF:0.9830 Freq:50.00Hz		
实检光通: 3313.91x1 lm		
灯具名称: MQG-LED222D	灯具类型: LED 4000K	灯具重量: N/A
灯具规格: MQG-LED222D	外型尺寸: 1198*298*85MM	测试编号: 167
制造厂商:	发光口面: 1.17*0.27	遮光角: N/A

顶棚	80%			70%			50%			30%			10%			0
墙面	50%	30%	10%	50%	30%	10%	50%	30%	10%	50%	30%	10%	50%	30%	10%	0
地板	20%			20%			20%			20%			20%			0
室空间比	工作面利用系数															
0.0	1.19	1.19	1.19	1.16	1.16	1.16	1.11	1.11	1.11	1.06	1.06	1.06	1.02	1.02	1.02	.00
1.0	1.04	.00	.96	1.02	.98	.94	.97	.94	.91	.93	.91	.88	.90	.88	.86	.84
2.0	.91	.84	.78	.89	.82	.77	.85	.80	.75	.82	.77	.74	.79	.75	.72	.70
3.0	.80	.72	.65	.78	.71	.64	.75	.69	.63	.72	.67	.62	.70	.65	.61	.59
4.0	.71	.62	.55	.69	.61	.55	.67	.60	.54	.64	.58	.53	.62	.57	.52	.50
5.0	.63	.54	.48	.62	.54	.47	.60	.52	.47	.58	.51	.46	.56	.50	.46	.44
6.0	.57	.48	.42	.56	.47	.41	.54	.47	.41	.52	.46	.41	.51	.45	.40	.38
7.0	.52	.43	.37	.51	.42	.37	.49	.42	.36	.48	.41	.36	.46	.40	.36	.34
8.0	.47	.39	.33	.46	.38	.33	.45	.38	.32	.44	.37	.32	.43	.37	.32	.30
9.0	.43	.35	.30	.43	.35	.29	.41	.34	.29	.40	.34	.29	.39	.33	.29	.27
10.0	.40	.32	.27	.39	.32	.27	.38	.31	.27	.37	.31	.26	.37	.31	.26	.25



C角度范围: 0度 - 360度  
 C角度间隔: 30.0度  
 测试速度: 快速  
 环境温度: 25.3℃  
 测试人员: WEIJIE  
 测试日期: 2024-01-22

γ角度范围: 0度 - 180度  
 γ角度间隔: 0.5度  
 测试系统: 远方 (EVERFINE) GO-2000A\_V1系统 V2.00.446  
 环境湿度: 65.0%  
 测试距离: 8.600米 [K=1.0000]  
 备注:

### 墙面和天花板利用系数

实测参数: U:220.10V I:0.1720A P:37.300W PF:0.9830 Freq:50.00Hz		
实检光通: 3313.9lx1 lm		
灯具名称: MQG-LED222D	灯具类型:LED 4000K	灯具重量: N/A
灯具规格: MQG-LED222D	外型尺寸: 1198*298*85MM	测试编号: 167
制造厂商:	发光口面: 1.17*0.27	遮光角: N/A

顶棚	80%			70%			50%			30%			10%			0
墙面	50%	30%	10%	50%	30%	10%	50%	30%	10%	50%	30%	10%	50%	30%	10%	0
地板	20%			20%			20%			20%			20%			0
室空间比	墙壁面利用系数															
0.0																
1.0	.307	.175	.055	.300	.171	.054	.287	.165	.053	.275	.158	.051	.263	.153	.049	
2.0	.289	.158	.049	.283	.156	.048	.271	.151	.047	.260	.146	.046	.250	.142	.045	
3.0	.268	.142	.043	.262	.140	.042	.252	.136	.041	.242	.133	.041	.233	.129	.040	
4.0	.247	.128	.038	.242	.127	.037	.233	.124	.037	.224	.121	.036	.216	.118	.036	
5.0	.229	.116	.034	.224	.115	.034	.216	.112	.033	.208	.110	.033	.201	.108	.032	
6.0	.212	.106	.030	.208	.105	.030	.201	.103	.030	.194	.101	.030	.188	.099	.029	
7.0	.197	.098	.028	.194	.097	.028	.188	.095	.027	.181	.093	.027	.176	.091	.027	
8.0	.185	.090	.025	.181	.089	.025	.176	.088	.025	.170	.086	.025	.165	.085	.025	
9.0	.173	.084	.023	.170	.083	.023	.165	.082	.023	.160	.080	.023	.155	.079	.023	
10.0	.163	.078	.022	.160	.077	.022	.156	.076	.021	.151	.075	.021	.147	.074	.021	

顶棚	80%			70%			50%			30%			10%			0
墙面	50%	30%	10%	50%	30%	10%	50%	30%	10%	50%	30%	10%	50%	30%	10%	0
地板	20%			20%			20%			20%			20%			0
室空间比	天花板利用系数															
0.0	.192	.192	.192	.164	.164	.164	.112	.112	.112	.064	.064	.064	.021	.021	.021	
1.0	.182	.158	.136	.156	.136	.117	.106	.093	.081	.061	.054	.047	.020	.017	.015	
2.0	.174	.134	.100	.149	.115	.087	.102	.080	.060	.059	.046	.035	.019	.015	.012	
3.0	.166	.116	.076	.142	.100	.066	.098	.070	.046	.056	.041	.027	.018	.013	.009	
4.0	.158	.103	.060	.136	.089	.052	.093	.062	.037	.054	.036	.022	.017	.012	.007	
5.0	.151	.092	.049	.129	.080	.043	.089	.056	.030	.052	.033	.018	.017	.011	.006	
6.0	.144	.084	.041	.123	.073	.036	.085	.051	.025	.049	.030	.015	.016	.010	.005	
7.0	.137	.077	.035	.118	.067	.031	.081	.047	.022	.047	.028	.013	.015	.009	.004	
8.0	.130	.071	.031	.112	.062	.027	.078	.043	.019	.045	.026	.011	.015	.008	.004	
9.0	.124	.066	.027	.107	.057	.024	.074	.040	.017	.043	.024	.010	.014	.008	.003	
10.0	.119	.062	.024	.102	.054	.021	.071	.038	.015	.041	.022	.009	.013	.007	.003	

C角度范围: 0度 - 360度  
 C角度间隔: 30.0度  
 测试速度: 快速  
 环境温度: 25.3℃  
 测试人员: WEIJIE  
 测试日期: 2024-01-22

γ角度范围: 0度 - 180度  
 γ角度间隔: 0.5度  
 测试系统: 远方(EVERFINE)GO-2000A\_V1系统 V2.00.446  
 环境湿度: 65.0%  
 测试距离: 8.600米 [K=1.0000]  
 备注:

### UGR(Unified Glare Rating)数据表

实测参数: U:220.10V I:0.1720A P:37.300W PF:0.9830 Freq:50.00Hz 实检光通: 3313.9lx1 lm										
灯具名称: MQG-LED222D			灯具类型: LED 4000K				灯具重量: N/A			
灯具规格: MQG-LED222D			外型尺寸: 1198*298*85MM				测试编号: 167			
制造厂商:			发光口面: 1.17*0.27				遮光角: N/A			
反射比: 天花板	0.7	0.7	0.5	0.5	0.3	0.7	0.7	0.5	0.5	0.3
墙面	0.5	0.3	0.5	0.3	0.3	0.5	0.3	0.5	0.3	0.3
工作面	0.2	0.2	0.2	0.2	0.2	0.2	0.2	0.2	0.2	0.2
房间尺寸	交叉(Viewed crosswise)					向前(Viewed endwise)				
x = 2H y = 2H	17.3	18.8	17.5	19.0	19.2	16.9	18.4	17.2	18.6	18.8
3H	19.1	20.4	19.4	20.7	20.9	18.2	19.6	18.5	19.9	20.1
4H	19.9	21.2	20.2	21.4	21.7	18.7	20.0	19.0	20.3	20.6
6H	20.5	21.7	20.8	22.0	22.3	19.0	20.3	19.4	20.6	20.8
8H	20.7	21.9	21.0	22.2	22.5	19.1	20.3	19.5	20.6	20.9
12H	20.8	22.0	21.2	22.3	22.6	19.1	20.3	19.5	20.6	20.9
4H 2H	17.8	19.2	18.2	19.4	19.7	17.6	18.9	17.9	19.1	19.4
3H	19.9	21.0	20.2	21.3	21.6	19.1	20.2	19.4	20.5	20.8
4H	20.9	21.9	21.2	22.2	22.6	19.7	20.7	20.0	21.1	21.4
6H	21.6	22.6	22.0	22.9	23.3	20.1	21.1	20.5	21.4	21.8
8H	21.9	22.8	22.3	23.2	23.6	20.2	21.1	20.7	21.5	21.9
12H	22.1	22.9	22.5	23.3	23.7	20.3	21.1	20.7	21.5	21.9
8H 4H	21.1	22.0	21.6	22.4	22.8	20.1	21.0	20.5	21.3	21.7
6H	22.1	22.9	22.6	23.3	23.7	20.7	21.4	21.1	21.8	22.3
8H	22.5	23.2	23.0	23.6	24.1	20.9	21.6	21.4	22.0	22.4
12H	22.9	23.4	23.3	23.9	24.3	21.0	21.6	21.5	22.1	22.5
12H 4H	21.1	21.9	21.6	22.3	22.7	20.2	21.0	20.6	21.3	21.8
6H	22.2	22.8	22.7	23.3	23.7	20.8	21.5	21.3	21.9	22.4
8H	22.7	23.2	23.1	23.7	24.2	21.1	21.7	21.6	22.1	22.6
不同间隔布灯时, 观察者位置引起的UGR变化(CIE Pub.117):										
S = 1.0H	+ 0.1 / - 0.2					+ 0.2 / - 0.2				
1.5H	+ 0.2 / - 0.3					+ 0.2 / - 0.3				
2.0H	+ 0.1 / - 0.3					+ 0.2 / - 0.3				

依据CIE Pub.117计算, 3314lm光源光通, 表格已经进行修正(8log(F/F0) = 4.2).  
 出光口面积: 0.3159 m<sup>2</sup>

C角度范围: 0度 - 360度  
 C角度间隔: 30.0度  
 测试速度: 快速  
 环境温度: 25.3℃  
 测试人员: WEIJIE  
 测试日期: 2024-01-22

γ角度范围: 0度 - 180度  
 γ角度间隔: 0.5度  
 测试系统: 远方(EVERFINE)GO-2000A\_V1系统 V2.00.446  
 环境湿度: 65.0%  
 测试距离: 8.600米 [K=1.0000]  
 备注:

## UF利用系数表

实测参数: U:220.10V I:0.1720A P:37.300W PF:0.9830 Freq:50.00Hz 实检光通: 3313.91x1 lm		
灯具名称: MQG-LED222D	灯具类型: LED 4000K	灯具重量: N/A
灯具规格: MQG-LED222D	外型尺寸: 1198*298*85MM	测试编号: 167
制造厂商:	发光口面: 1.17*0.27	遮光角: N/A

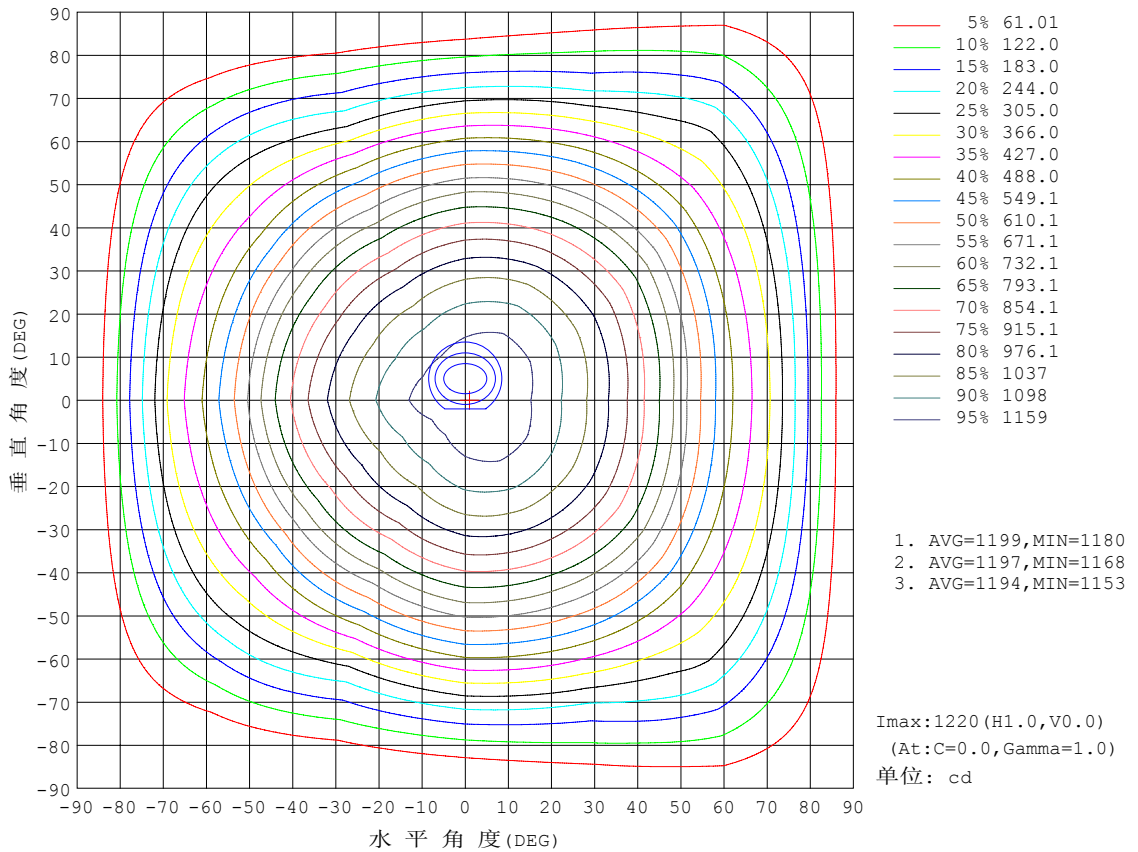
反 射 比 / REFLECTANCE										
天花板	0.8	0.8	0.8	0.7	0.7	0.7	0.5	0.5	0.5	0
墙壁	0.7	0.5	0.3	0.7	0.5	0.3	0.7	0.5	0.3	0
工作面	0.2	0.2	0.2	0.2	0.2	0.2	0.2	0.2	0.2	0
室形指数	利用系数 UTILIZATION FACTORS (%) $k(RI) \times RCR = 5$									
$k = 0.60$	58	47	40	57	46	40	56	46	39	33
0.80	68	57	49	67	56	49	65	55	49	42
1.00	76	65	58	75	65	58	73	66	57	50
1.25	83	73	66	82	72	66	79	71	65	57
1.50	88	79	72	87	78	71	84	76	70	63
2.00	95	87	80	93	85	80	90	83	78	70
2.50	99	91	85	97	90	84	93	87	83	74
3.00	102	96	90	100	94	89	96	91	87	78
4.00	106	101	96	104	99	95	100	95	92	83
5.00	109	104	100	106	102	98	102	98	95	86
ROOM INDEX	UF (总)									UF (直接)
依据标准文件 DIN EN 13032-2 2004			悬挂灯			安装距高比 SHR <sub>NOM</sub> = 1.25				

C角度范围: 0度 - 360度  
 C角度间隔: 30.0度  
 测试速度: 快速  
 环境温度: 25.3℃  
 测试人员: WEIJIE  
 测试日期: 2024-01-22

γ角度范围: 0度 - 180度  
 γ角度间隔: 0.5度  
 测试系统: 远方 (EVERFINE) GO-2000A\_V1系统 V2.00.446  
 环境湿度: 65.0%  
 测试距离: 8.600米 [K=1.0000]  
 备注:

## 灯具等光强曲线

实测参数: U:220.10V I:0.1720A P:37.300W PF:0.9830 Freq:50.00Hz 实检光通: 3313.91x1 lm		
灯具名称: MQG-LED222D	灯具类型: LED 4000K	灯具重量: N/A
灯具规格: MQG-LED222D	外型尺寸: 1198*298*85MM	测试编号: 167
制造厂商:	发光口面: 1.17*0.27	遮光角: N/A



C角度范围: 0度 - 360度  
C角度间隔: 30.0度  
测试速度: 快速  
环境温度: 25.3℃  
测试人员: WEIJIE  
测试日期: 2024-01-22

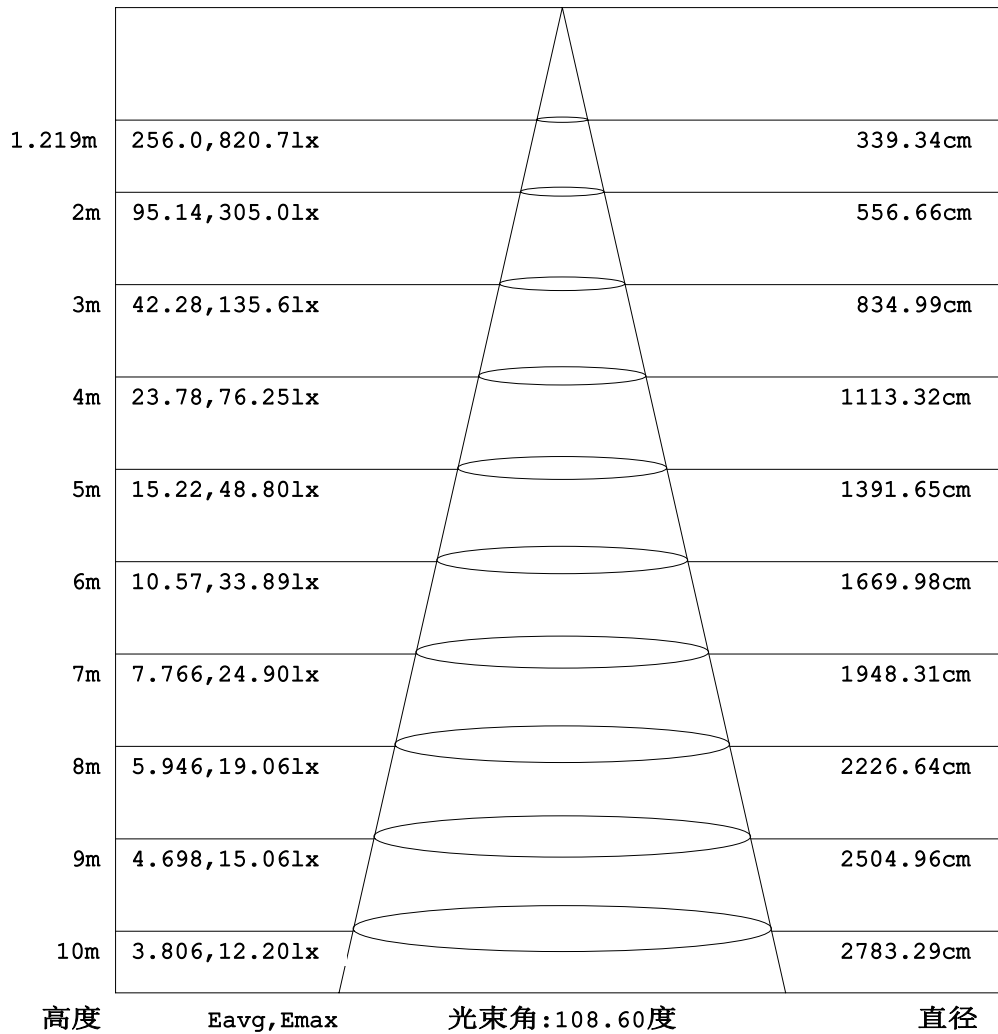
γ角度范围: 0度 - 180度  
γ角度间隔: 0.5度  
测试系统: 远方 (EVERFINE) GO-2000A\_V1系统 V2.00.446  
环境湿度: 65.0%  
测试距离: 8.600米 [K=1.0000]  
备注:



## 灯具有效平均照度图

实测参数: U:220.10V I:0.1720A P:37.300W PF:0.9830 Freq:50.00Hz 实检光通: 3313.91lx1 lm		
灯具名称: MQG-LED222D	灯具类型:LED 4000K	灯具重量: N/A
灯具规格: MQG-LED222D	外型尺寸: 1198*298*85MM	测试编号: 167
制造厂商:	发光口面: 1.17*0.27	遮光角: N/A

光通输出:2350 lm



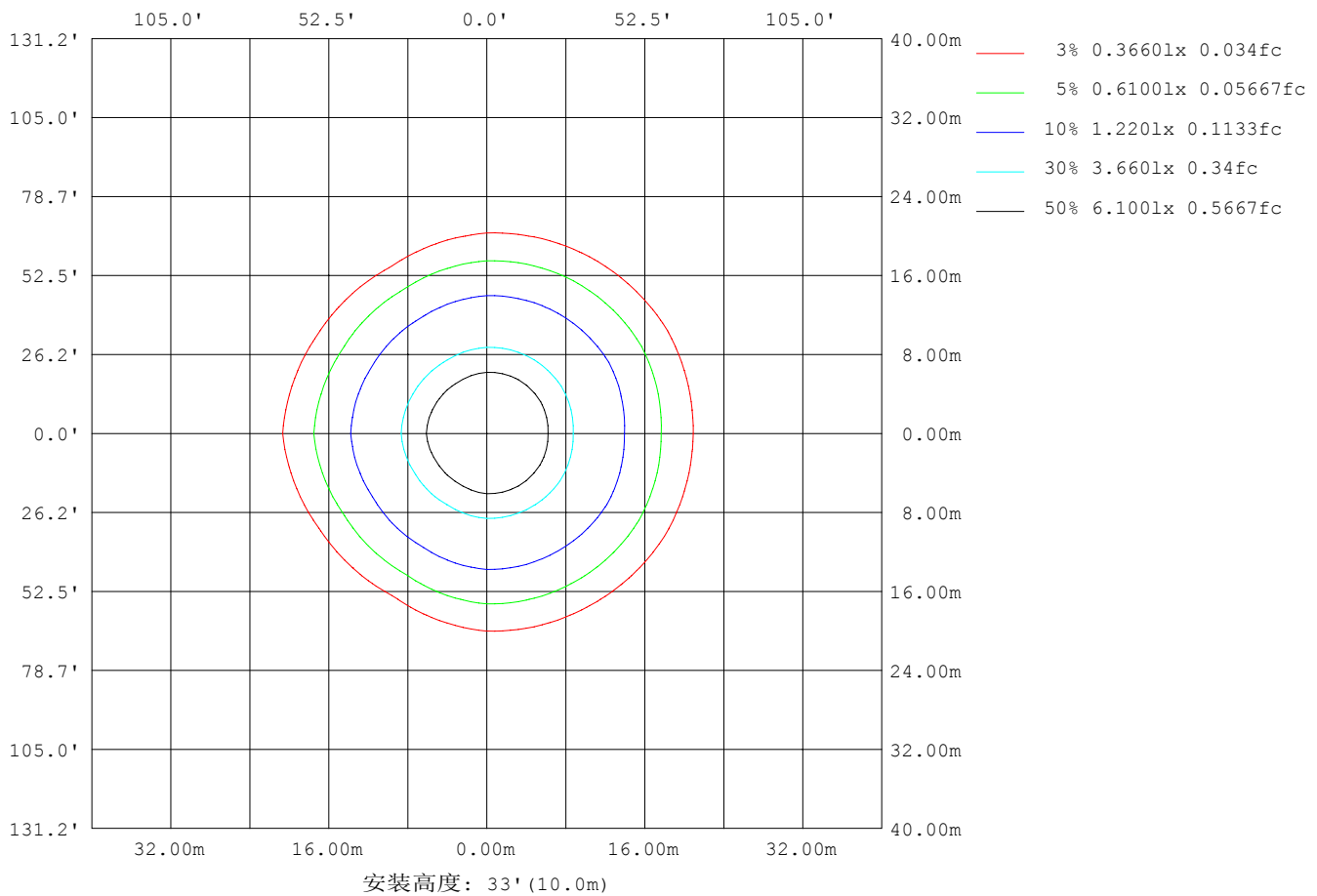
注:曲线为灯具在不同投射距离下的照射区域及区域内平均照度.

C角度范围: 0度 - 360度  
 C角度间隔: 30.0度  
 测试速度: 快速  
 环境温度: 25.3℃  
 测试人员: WEIJIE  
 测试日期: 2024-01-22

γ角度范围: 0度 - 180度  
 γ角度间隔: 0.5度  
 测试系统: 远方 (EVERFINE) GO-2000A\_V1系统 V2.00.446  
 环境湿度: 65.0%  
 测试距离: 8.600米 [K=1.0000]  
 备注:

## 平面等照度曲线

实测参数: U:220.10V I:0.1720A P:37.300W PF:0.9830 Freq:50.00Hz		
实检光通: 3313.9lx1 lm		
灯具名称: MQG-LED222D	灯具类型: LED 4000K	灯具重量: N/A
灯具规格: MQG-LED222D	外型尺寸: 1198*298*85MM	测试编号: 167
制造厂商:	发光口面: 1.17*0.27	遮光角: N/A



C角度范围: 0度 - 360度  
C角度间隔: 30.0度  
测试速度: 快速  
环境温度: 25.3°C  
测试人员: WEIJIE  
测试日期: 2024-01-22

Y角度范围: 0度 - 180度  
Y角度间隔: 0.5度  
测试系统: 远方 (EVERFINE) GO-2000A\_V1系统 V2.00.446  
环境湿度: 65.0%  
测试距离: 8.600米 [K=1.0000]  
备注:

## LED筒灯平均亮度报告

实测参数: U:220.10V I:0.1720A P:37.300W PF:0.9830 Freq:50.00Hz 实检光通: 3313.91x1 lm		
灯具名称: MQG-LED222D	灯具类型:LED 4000K	灯具重量: N/A
灯具规格: MQG-LED222D	外型尺寸: 1198*298*85MM	测试编号: 167
制造厂商:	发光口面: 1.17*0.27	遮光角: N/A

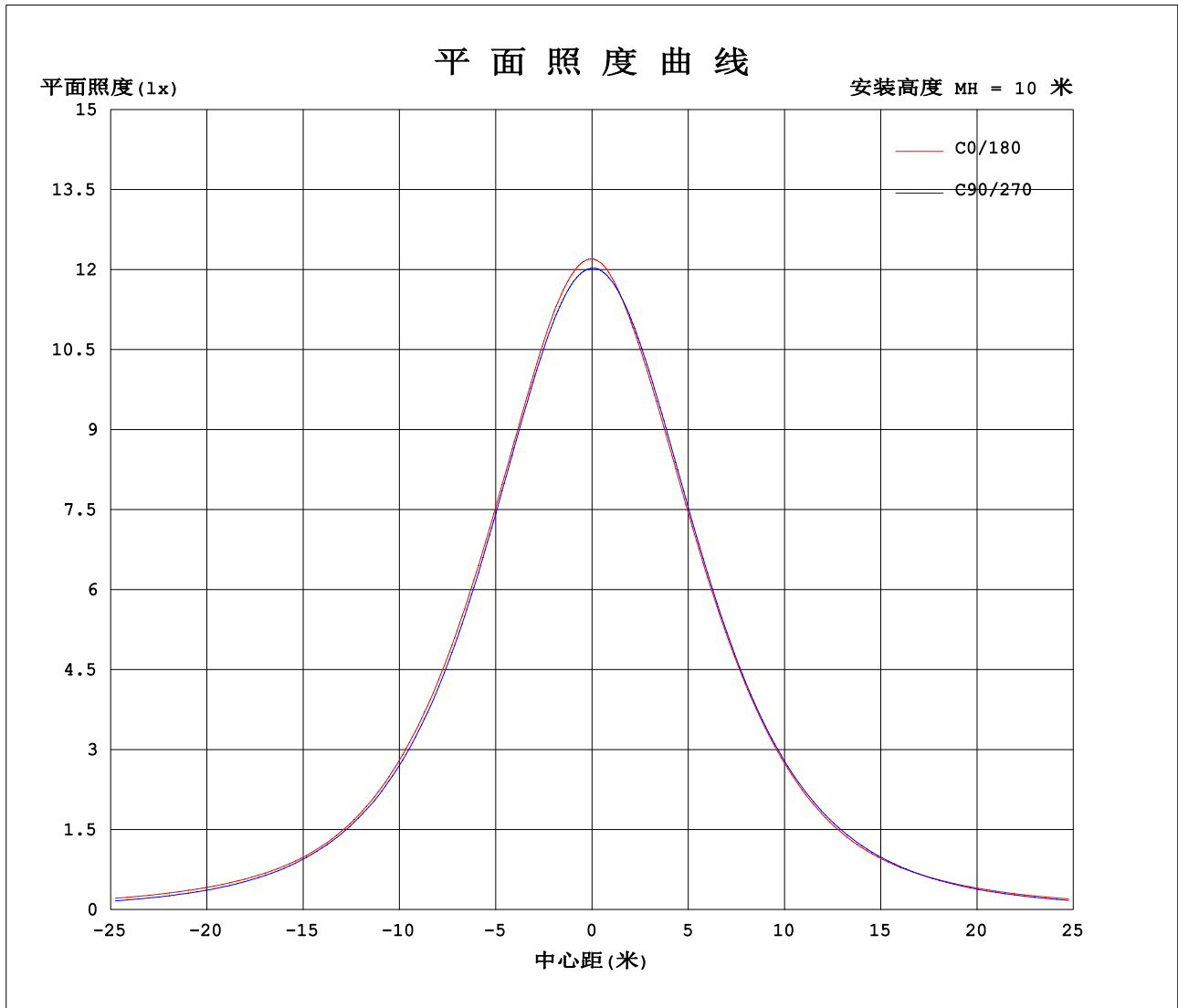
平均亮度	数值(cd/m <sup>2</sup> )
L横(65)av	3281
L横(75)av	3149
L横(85)av	2220
L纵(65)av	2904
L纵(75)av	2348
L纵(85)av	1397
L45(65)av	2872
L45(75)av	2578
L45(85)av	1947

注:依据标准 GB/T 29293-2012 计算

C角度范围: 0度 - 360度  
C角度间隔: 30.0度  
测试速度: 快速  
环境温度: 25.3℃  
测试人员: WEIJIE  
测试日期: 2024-01-22

γ角度范围: 0度 - 180度  
γ角度间隔: 0.5度  
测试系统: 远方(EVERFINE)GO-2000A\_V1系统 V2.00.446  
环境湿度: 65.0%  
测试距离: 8.600米 [K=1.0000]  
备注:

## 平面照度曲线



C角度范围: 0度 - 360度  
C角度间隔: 30.0度  
测试速度: 快速  
环境温度: 25.3℃  
测试人员: WEIJIE  
测试日期: 2024-01-22

Y角度范围: 0度 - 180度  
Y角度间隔: 0.5度  
测试系统: 远方 (EVERFINE) GO-2000A\_V1系统 V2.00.446  
环境湿度: 65.0%  
测试距离: 8.600米 [K=1.0000]  
备注:

### 光强分布数据表格

实测参数: U:220.10V I:0.1720A P:37.300W PF:0.9830 Freq:50.00Hz 实检光通: 3313.9lx1 lm		
灯具名称: MQG-LED222D	灯具类型:LED 4000K	灯具重量: N/A
灯具规格: MQG-LED222D	外型尺寸: 1198*298*85MM	测试编号: 167
制造厂商:	发光口面: 1.17*0.27	遮光角: N/A

表--1

单位: cd

C (DEG) \ γ (DEG)	0	30	60	90	120	150	180	210	240	270	300	330							
0	1220	1214	1208	1203	1202	1206	1220	1214	1208	1203	1202	1206							
5	1213	1214	1208	1195	1184	1184	1208	1197	1195	1199	1207	1210							
10	1193	1199	1193	1176	1154	1151	1180	1168	1169	1184	1198	1199							
15	1161	1171	1167	1146	1115	1114	1145	1131	1134	1156	1177	1176							
20	1119	1130	1129	1106	1067	1067	1105	1087	1089	1119	1142	1139							
25	1071	1082	1078	1056	1010	1013	1057	1035	1035	1072	1097	1093							
30	1016	1026	1019	995	944	951	1001	975	972	1014	1040	1039							
35	951	962	947	925	870	879	936	905	901	947	972	978							
40	877	892	868	848	789	801	862	828	821	872	896	909							
45	793	812	783	766	701	712	777	741	734	788	813	831							
50	699	724	693	677	607	614	680	644	641	699	723	744							
55	602	626	599	582	510	514	585	543	545	603	629	649							
60	518	526	499	481	408	429	504	454	443	502	530	549							
65	447	437	399	378	306	351	430	377	339	398	428	457							
70	378	362	298	277	215	267	347	297	242	294	325	380							
75	274	289	204	185	138	170	241	197	162	199	227	311							
80	171	193	132	103	65.0	77.4	138	101	86.2	115	149	215							
85	75.9	102	62.9	33.9	9.62	8.16	46.3	21.1	21.8	43.1	79.0	122							
90	6.51	23.7	10.6	0.20	0.25	0.37	0.26	0.25	0.21	1.91	20.6	36.8							
95	0.36	0.36	0.28	0.31	0.36	0.48	0.37	0.35	0.31	0.22	0.25	0.27							
100	0.46	0.47	0.39	0.43	0.49	0.59	0.50	0.45	0.42	0.31	0.35	0.34							
105	0.59	0.60	0.53	0.59	0.62	0.72	0.63	0.58	0.55	0.44	0.48	0.45							
110	0.73	0.73	0.68	0.77	0.78	0.85	0.74	0.70	0.68	0.61	0.63	0.59							
115	0.84	0.87	0.84	0.93	0.91	0.98	0.87	0.81	0.82	0.76	0.79	0.72							
120	0.97	1.01	0.98	1.10	1.04	1.09	1.00	0.94	0.95	0.92	0.94	0.87							
125	1.11	1.16	1.13	1.24	1.17	1.20	1.11	1.04	1.08	1.06	1.08	1.02							
130	1.22	1.28	1.26	1.36	1.30	1.29	1.22	1.14	1.21	1.20	1.23	1.15							
135	1.31	1.40	1.39	1.47	1.39	1.39	1.32	1.24	1.31	1.33	1.37	1.26							
140	1.43	1.52	1.53	1.58	1.48	1.47	1.42	1.33	1.41	1.45	1.49	1.39							
145	1.56	1.65	1.62	1.66	1.58	1.56	1.52	1.42	1.51	1.55	1.62	1.52							
150	1.69	1.78	1.71	1.75	1.69	1.66	1.66	1.54	1.63	1.65	1.74	1.66							
155	1.83	1.90	1.81	1.83	1.76	1.75	1.79	1.66	1.74	1.76	1.84	1.79							
160	1.97	2.01	1.87	1.91	1.84	1.85	1.93	1.76	1.83	1.84	1.91	1.91							
165	2.10	2.09	1.97	1.97	1.92	1.95	2.06	1.89	1.91	1.90	1.98	1.99							
170	2.16	2.09	1.99	2.00	1.96	2.02	2.15	1.97	1.97	1.97	2.01	2.04							
175	2.18	2.09	2.00	2.00	1.99	2.07	2.16	2.00	2.00	1.99	2.01	2.05							
180	2.18	2.09	2.00	2.00	2.01	2.07	2.16	2.06	2.02	2.00	2.01	2.06							

C角度范围: 0度 - 360度  
 C角度间隔: 30.0度  
 测试速度: 快速  
 环境温度: 25.3℃  
 测试人员: WEIJIE  
 测试日期: 2024-01-22

γ角度范围: 0度 - 180度  
 γ角度间隔: 0.5度  
 测试系统: 远方 (EVERFINE) GO-2000A\_V1系统 V2.00.446  
 环境湿度: 65.0%  
 测试距离: 8.600米 [K=1.0000]  
 备注: