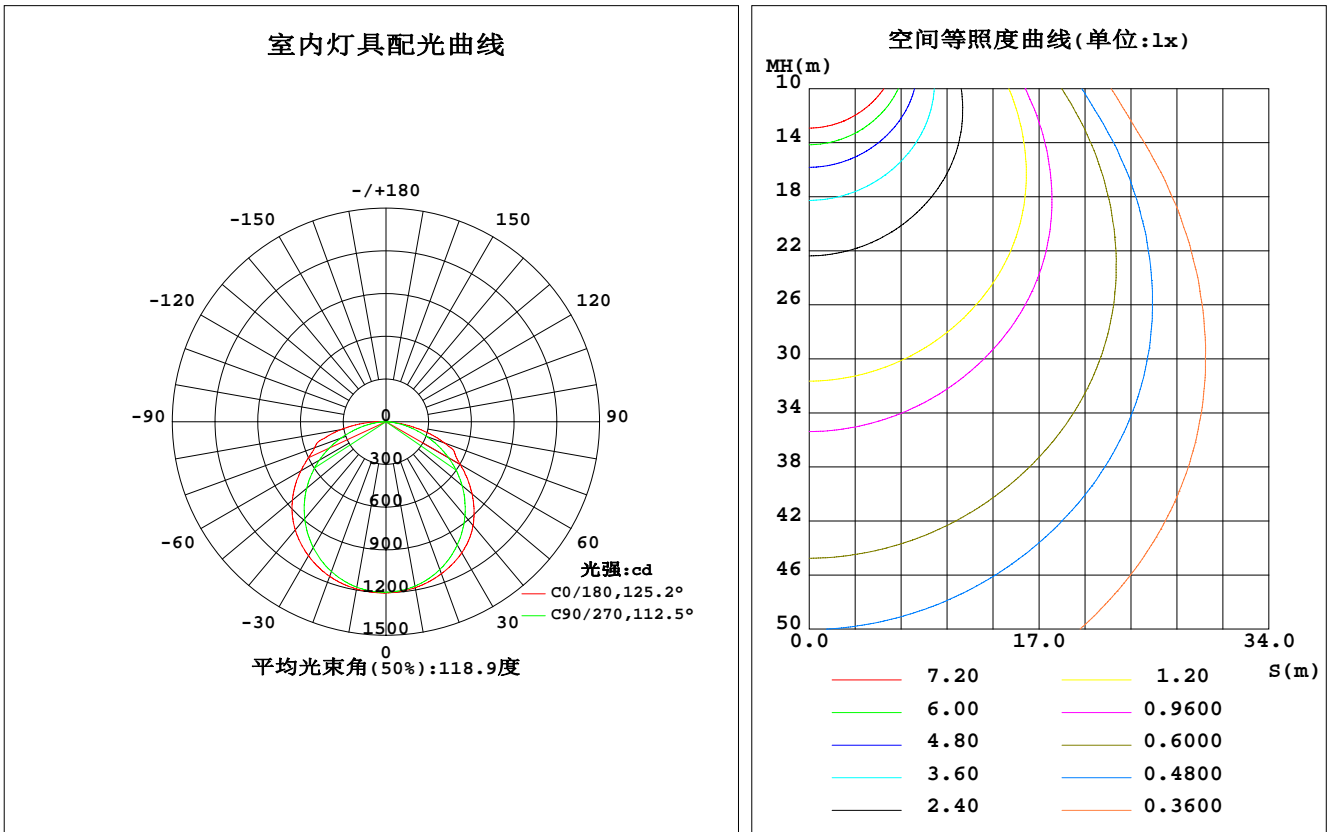


室内灯具光度数据

实测参数: U:219.90V I:0.1690A P:36.430W PF:0.9760 Freq:50.00Hz		
实检光通: 3770.47x1 lm		
灯具名称: MQG-LED-136D2	灯具类型: LED 4000K	灯具重量: N/A
灯具规格: MQG-LED-136D2	外型尺寸: 595*595*96MM	测试编号: 161
制造厂商:	发光口面: 0.565*0.44	遮光角: N/A

光源数据		光度数据				光效: 103.50 lm/W
型号	3.44.S2835.4000K	峰值光强(cd)	1202	S/MH(C0/180)		1.35
标称功率(W)	36.43	灯具效率(%)	100.0	S/MH(C90/270)		1.27
额定电源电压(V)	220	总光通量(lm)	3770.5	η UP, DN(C0-180)		0.1, 48.3
额定光通量(lm)	3770.47	CIE分类	直接	η UP, DN(C180-360)		0.1, 51.5
灯具内光源数(只)	1	上射光通比(%)	0.2	CIBSE SHR NOM		1.50
实测电源电压(V)	220.1	下射光通比(%)	99.8	CIBSE SHR MAX		1.50



C角度范围: 0度 - 360度
C角度间隔: 30.0度
测试速度: 快速
环境温度: 25.3℃
测试人员: WEIJIE
测试日期: 2023-12-05

γ 角度范围: 0度 - 180度
 γ 角度间隔: 0.5度
测试系统: 远方(EVERFINE)GO-2000A_V1系统 V2.00.446
环境湿度: 65.0%
测试距离: 8.600米 [K=1.0000]
备注:

灯具环带光通量

环带光通量:

γ	C0	C45	C90	C135	C180	C225	C270	C315	$\gamma(^{\circ})$	Φ 环	Φ 总	%lum, lamp
10	1183	1180	1172	1173	1192	1184	1180	1183	0- 10	113.5	113.5	3.01, 3.01
20	1137	1125	1105	1116	1156	1134	1120	1135	10- 20	327.2	440.8	11.7, 11.7
30	1064	1039	1000	1026	1088	1049	1021	1055	20- 30	502.3	943.1	25, 25
40	950.9	921.9	862.2	904.4	991.0	933.1	889.1	943.9	30- 40	618.1	1561	41.4, 41.4
50	790.1	771.4	698.1	754.5	858.8	788.5	726.4	798.8	40- 50	658.6	2220	58.9, 58.9
60	603.6	588.8	509.8	577.1	691.0	615.1	540.9	620.5	50- 60	614.9	2835	75.2, 75.2
70	439.1	401.1	305.5	394.5	533.3	428.4	337.4	429.0	60- 70	496.8	3331	88.4, 88.4
80	167.0	186.9	113.6	200.9	323.3	238.2	140.0	221.1	70- 80	327.4	3659	97, 97
90	0.4437	0.4070	0.3100	0.5002	58.46	17.30	4.662	3.885	80- 90	103.8	3763	99.8, 99.8
100	0.7439	0.6404	0.5550	0.6495	0.5736	0.5294	0.3789	0.5225	90-100	1.310	3764	99.8, 99.8
110	1.022	0.9317	0.8462	0.9385	0.8694	0.8183	0.6701	0.8114	100-110	0.7646	3765	99.8, 99.8
120	1.248	1.181	1.119	1.186	1.133	1.073	0.9476	1.079	110-120	0.9935	3766	99.9, 99.9
130	1.414	1.378	1.346	1.373	1.346	1.269	1.179	1.295	120-130	1.102	3767	99.9, 99.9
140	1.562	1.558	1.535	1.546	1.512	1.450	1.396	1.475	130-140	1.097	3768	99.9, 99.9
150	1.715	1.736	1.743	1.718	1.697	1.648	1.613	1.674	140-150	1.002	3769	100, 100
160	1.905	1.918	1.900	1.893	1.909	1.854	1.831	1.854	150-160	0.8263	3770	100, 100
170	1.983	1.990	1.993	1.993	1.997	1.988	1.946	1.965	160-170	0.5497	3770	100, 100
180	1.983	1.990	1.993	2.000	1.993	1.990	1.993	1.993	170-180	0.1896	3770	100, 100
单位:°	光强:cd									单位:lm		

锥面光通量(90度): 1890.6 lm

%lum = 50.1%

%lamp = 50.1%

锥面光通量(120度): 2834.7 lm

%lum = 75.2%

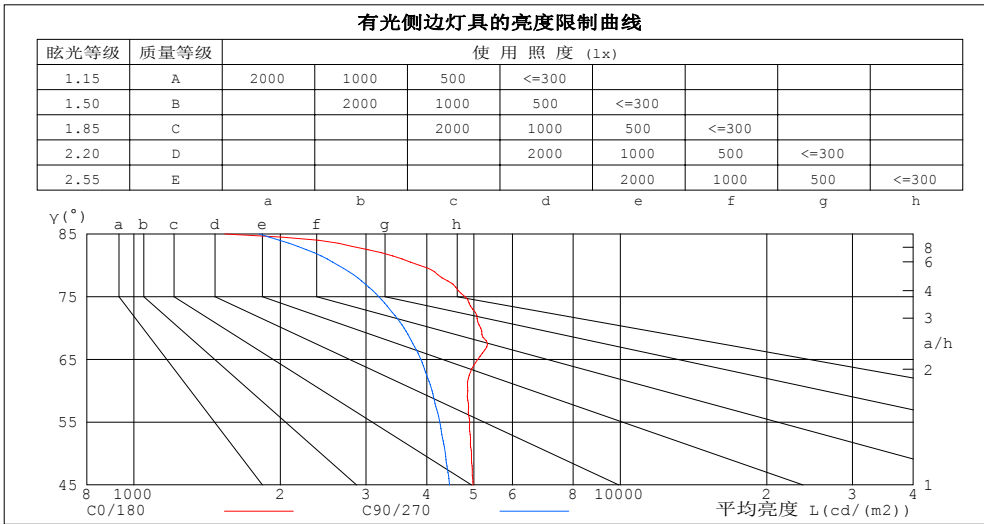
%lamp = 75.2%

C角度范围: 0度 - 360度
 C角度间隔: 30.0度
 测试速度: 快速
 环境温度: 25.3℃
 测试人员: WEIJIE
 测试日期: 2023-12-05

γ 角度范围: 0度 - 180度
 γ 角度间隔: 0.5度
 测试系统: 远方(EVERFINE)GO-2000A_V1系统 V2.00.446
 环境湿度: 65.0%
 测试距离: 8.600米 [K=1.0000]
 备注:

灯具亮度限制曲线

实测参数: U:219.90V I:0.1690A P:36.430W PF:0.9760 Freq:50.00Hz 实检光通: 3770.47x1 lm		
灯具名称: MQG-LED-136D2	灯具类型: LED 4000K	灯具重量: N/A
灯具规格: MQG-LED-136D2	外型尺寸: 595*595*96MM	测试编号: 161
制造厂商:	发光口面: 0.565*0.44	遮光角: N/A



平均亮度值 cd/(m2)		
γ(°)	C0/180	C90/270
85	1539	1811
80	3869	2632
75	4794	3188
70	5165	3593
65	5092	3892
60	4856	4101
55	4900	4254
50	4944	4369
45	4979	4456

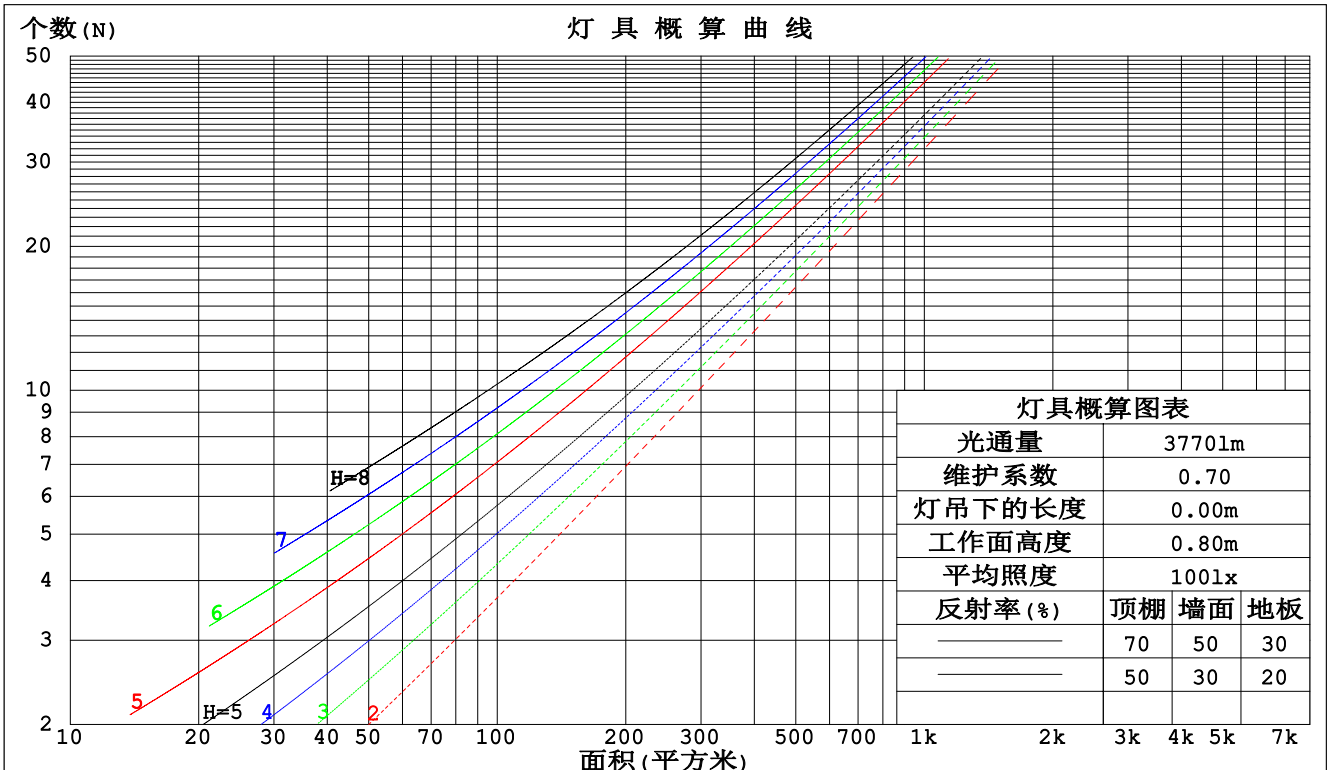
C角度范围: 0度 - 360度
 C角度间隔: 30.0度
 测试速度: 快速
 环境温度: 25.3℃
 测试人员: WEIJIE
 测试日期: 2023-12-05

γ角度范围: 0度 - 180度
 γ角度间隔: 0.5度
 测试系统: 远方(EVERFINE)GO-2000A_V1系统 V2.00.446
 环境湿度: 65.0%
 测试距离: 8.600米 [K=1.0000]
 备注:

工作面利用系数和灯具概算曲线

实测参数: U:219.90V I:0.1690A P:36.430W PF:0.9760 Freq:50.00Hz		
实检光通: 3770.47x1 lm		
灯具名称: MQG-LED-136D2	灯具类型: LED 4000K	灯具重量: N/A
灯具规格: MQG-LED-136D2	外型尺寸: 595*595*96MM	测试编号: 161
制造厂商:	发光口面: 0.565*0.44	遮光角: N/A

顶棚	80%			70%			50%			30%			10%			0
墙面	50%	30%	10%	50%	30%	10%	50%	30%	10%	50%	30%	10%	50%	30%	10%	0
地板	20%			20%			20%			20%			20%			0
室空间比	工作面利用系数															
0.0	1.19	1.19	1.19	1.16	1.16	1.16	1.11	1.11	1.11	1.06	1.06	1.06	1.02	1.02	1.02	.00
1.0	1.03	.98	.94	1.00	.96	.92	.96	.93	.89	.92	.89	.87	.88	.86	.84	.82
2.0	.89	.82	.76	.87	.80	.75	.83	.78	.73	.80	.75	.71	.77	.73	.69	.67
3.0	.78	.69	.62	.76	.68	.62	.73	.66	.60	.70	.64	.59	.67	.62	.58	.56
4.0	.68	.59	.52	.67	.58	.52	.64	.57	.51	.62	.56	.50	.60	.54	.50	.47
5.0	.61	.52	.45	.60	.51	.44	.58	.50	.44	.56	.49	.43	.54	.48	.43	.41
6.0	.55	.45	.39	.54	.45	.39	.52	.44	.38	.50	.43	.38	.48	.42	.38	.35
7.0	.49	.40	.34	.49	.40	.34	.47	.39	.34	.46	.39	.33	.44	.38	.33	.31
8.0	.45	.36	.30	.44	.36	.30	.43	.35	.30	.42	.35	.30	.41	.34	.30	.28
9.0	.41	.33	.27	.41	.33	.27	.40	.32	.27	.38	.32	.27	.37	.31	.27	.25
10.0	.38	.30	.25	.38	.30	.25	.37	.29	.24	.36	.29	.24	.35	.29	.24	.22



C角度范围: 0度 - 360度
 C角度间隔: 30.0度
 测试速度: 快速
 环境温度: 25.3℃
 测试人员: WEIJIE
 测试日期: 2023-12-05

γ角度范围: 0度 - 180度
 γ角度间隔: 0.5度
 测试系统: 远方 (EVERFINE) GO-2000A_V1系统 V2.00.446
 环境湿度: 65.0%
 测试距离: 8.600米 [K=1.0000]
 备注:

墙面和天花板利用系数

实测参数: U:219.90V I:0.1690A P:36.430W PF:0.9760 Freq:50.00Hz		
实检光通: 3770.47x1 lm		
灯具名称: MQG-LED-136D2	灯具类型: LED 4000K	灯具重量: N/A
灯具规格: MQG-LED-136D2	外型尺寸: 595*595*96MM	测试编号: 161
制造厂商:	发光口面: 0.565*0.44	遮光角: N/A

顶棚	80%			70%			50%			30%			10%			0
墙面	50%	30%	10%	50%	30%	10%	50%	30%	10%	50%	30%	10%	50%	30%	10%	0
地板	20%			20%			20%			20%			20%			0
室空间比	墙壁面利用系数															
0.0																
1.0	.331	.188	.060	.323	.184	.059	.310	.178	.057	.298	.172	.055	.286	.166	.053	
2.0	.307	.168	.052	.300	.165	.051	.288	.160	.050	.277	.156	.049	.267	.151	.048	
3.0	.281	.150	.045	.276	.148	.044	.265	.144	.044	.255	.140	.043	.246	.136	.042	
4.0	.258	.134	.039	.253	.132	.039	.243	.129	.039	.235	.126	.038	.227	.123	.038	
5.0	.237	.121	.035	.233	.120	.035	.224	.117	.034	.217	.114	.034	.209	.112	.034	
6.0	.219	.110	.031	.215	.109	.031	.208	.106	.031	.201	.104	.031	.194	.102	.030	
7.0	.203	.101	.028	.200	.100	.028	.193	.098	.028	.187	.096	.028	.181	.094	.028	
8.0	.189	.093	.026	.186	.092	.026	.180	.090	.026	.175	.089	.026	.170	.087	.025	
9.0	.177	.086	.024	.174	.085	.024	.169	.084	.024	.164	.082	.024	.159	.081	.023	
10.0	.166	.080	.022	.164	.079	.022	.159	.078	.022	.154	.077	.022	.150	.076	.022	

顶棚	80%			70%			50%			30%			10%			0
墙面	50%	30%	10%	50%	30%	10%	50%	30%	10%	50%	30%	10%	50%	30%	10%	0
地板	20%			20%			20%			20%			20%			0
室空间比	天花板利用系数															
0.0	.192	.192	.192	.164	.164	.164	.112	.112	.112	.064	.064	.064	.021	.021	.021	
1.0	.183	.158	.134	.157	.135	.116	.107	.093	.080	.062	.054	.046	.020	.017	.015	
2.0	.176	.133	.098	.151	.115	.085	.103	.079	.059	.060	.046	.035	.019	.015	.011	
3.0	.168	.116	.074	.144	.100	.064	.099	.070	.045	.057	.041	.027	.018	.013	.009	
4.0	.161	.103	.059	.138	.089	.051	.095	.062	.036	.055	.036	.021	.018	.012	.007	
5.0	.153	.092	.048	.131	.080	.042	.091	.056	.029	.052	.033	.017	.017	.011	.006	
6.0	.146	.084	.040	.125	.073	.035	.086	.051	.025	.050	.030	.015	.016	.010	.005	
7.0	.139	.077	.034	.119	.067	.030	.082	.047	.021	.048	.028	.013	.015	.009	.004	
8.0	.132	.072	.030	.114	.062	.026	.079	.044	.018	.046	.026	.011	.015	.008	.004	
9.0	.126	.067	.026	.108	.058	.023	.075	.041	.016	.044	.024	.010	.014	.008	.003	
10.0	.120	.062	.024	.104	.054	.021	.072	.038	.015	.042	.022	.009	.014	.007	.003	

C角度范围: 0度 - 360度
 C角度间隔: 30.0度
 测试速度: 快速
 环境温度: 25.3℃
 测试人员: WEIJIE
 测试日期: 2023-12-05

γ角度范围: 0度 - 180度
 γ角度间隔: 0.5度
 测试系统: 远方(EVERFINE)GO-2000A_V1系统 V2.00.446
 环境湿度: 65.0%
 测试距离: 8.600米 [K=1.0000]
 备注:

UGR(Unified Glare Rating)数据表

实测参数: U:219.90V I:0.1690A P:36.430W PF:0.9760 Freq:50.00Hz										
实检光通: 3770.47x1 lm										
灯具名称: MQG-LED-136D2			灯具类型: LED 4000K				灯具重量: N/A			
灯具规格: MQG-LED-136D2			外型尺寸: 595*595*96MM				测试编号: 161			
制造厂商:			发光口面: 0.565*0.44				遮光角: N/A			
反射比: 天花板	0.7	0.7	0.5	0.5	0.3	0.7	0.7	0.5	0.5	0.3
墙面	0.5	0.3	0.5	0.3	0.3	0.5	0.3	0.5	0.3	0.3
工作面	0.2	0.2	0.2	0.2	0.2	0.2	0.2	0.2	0.2	0.2
房间尺寸	交叉(Viewed crosswise)					向前(Viewed endwise)				
x = 2H y = 2H	18.5	20.1	18.8	20.3	20.5	17.9	19.4	18.1	19.6	19.8
3H	20.4	21.9	20.7	22.1	22.4	19.3	20.7	19.6	21.0	21.2
4H	21.2	22.6	21.5	22.9	23.1	19.8	21.2	20.1	21.5	21.7
6H	21.7	23.0	22.0	23.3	23.6	20.2	21.5	20.5	21.7	22.0
8H	21.8	23.1	22.2	23.4	23.7	20.2	21.5	20.6	21.8	22.1
12H	21.8	23.0	22.2	23.3	23.6	20.3	21.5	20.6	21.8	22.1
4H 2H	19.1	20.5	19.4	20.8	21.0	18.6	20.0	19.0	20.3	20.5
3H	21.3	22.5	21.6	22.8	23.1	20.3	21.5	20.6	21.8	22.1
4H	22.2	23.3	22.6	23.7	24.0	20.9	22.1	21.3	22.4	22.7
6H	22.9	23.9	23.3	24.2	24.6	21.4	22.4	21.8	22.8	23.2
8H	23.0	23.9	23.4	24.3	24.7	21.6	22.5	22.0	22.9	23.3
12H	23.1	23.9	23.5	24.3	24.7	21.6	22.5	22.1	22.9	23.3
8H 4H	22.5	23.4	22.9	23.8	24.2	21.4	22.3	21.8	22.7	23.1
6H	23.3	24.1	23.8	24.5	24.9	22.1	22.9	22.6	23.3	23.7
8H	23.6	24.3	24.0	24.7	25.1	22.3	23.0	22.8	23.5	23.9
12H	23.7	24.3	24.2	24.7	25.2	22.5	23.1	23.0	23.5	24.0
12H 4H	22.5	23.4	23.0	23.8	24.2	21.5	22.3	21.9	22.7	23.1
6H	23.4	24.1	23.9	24.5	25.0	22.2	22.9	22.7	23.3	23.8
8H	23.7	24.3	24.2	24.7	25.2	22.5	23.1	23.0	23.6	24.0
不同间隔布灯时, 观察者位置引起的UGR变化(CIE Pub.117):										
S = 1.0H	+ 0.1 / - 0.1					+ 0.1 / - 0.2				
1.5H	+ 0.2 / - 0.3					+ 0.2 / - 0.4				
2.0H	+ 0.1 / - 0.3					+ 0.2 / - 0.5				

依据CIE Pub.117计算, 3770lm光源光通, 表格已经进行修正(8log(F/F0) = 4.6).
出光口面积: 0.2486 m²

C角度范围: 0度 - 360度
C角度间隔: 30.0度
测试速度: 快速
环境温度: 25.3℃
测试人员: WEIJIE
测试日期: 2023-12-05

γ角度范围: 0度 - 180度
γ角度间隔: 0.5度
测试系统: 远方(EVERFINE)GO-2000A_V1系统 V2.00.446
环境湿度: 65.0%
测试距离: 8.600米 [K=1.0000]
备注:

UF利用系数表

实测参数: U:219.90V I:0.1690A P:36.430W PF:0.9760 Freq:50.00Hz 实检光通: 3770.47x1 lm		
灯具名称: MQG-LED-136D2	灯具类型: LED 4000K	灯具重量: N/A
灯具规格: MQG-LED-136D2	外型尺寸: 595*595*96MM	测试编号: 161
制造厂商:	发光口面: 0.565*0.44	遮光角: N/A

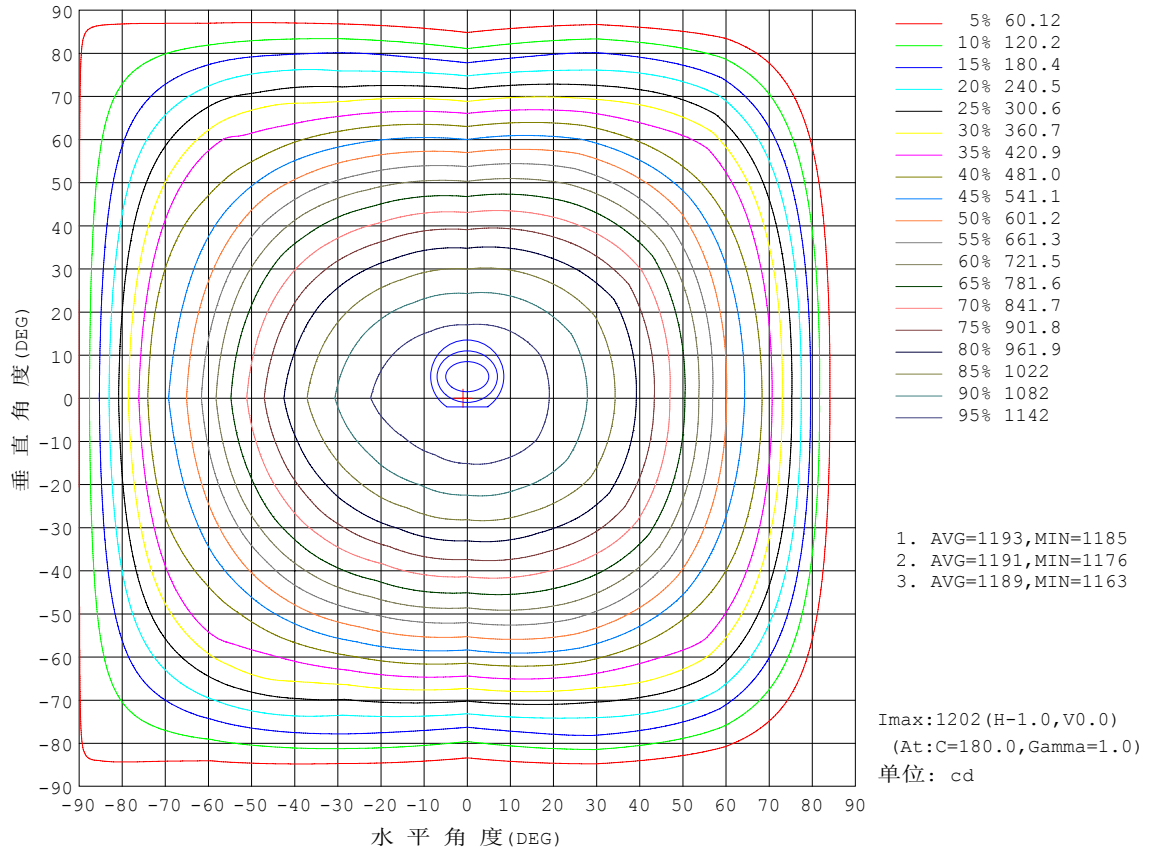
反 射 比 / REFLECTANCE										
天花板	0.8	0.8	0.8	0.7	0.7	0.7	0.5	0.5	0.5	0
墙壁	0.7	0.5	0.3	0.7	0.5	0.3	0.7	0.5	0.3	0
工作面	0.2	0.2	0.2	0.2	0.2	0.2	0.2	0.2	0.2	0
室形指数	利用系数 UTILIZATION FACTORS (%) $k(RI) \times RCR = 5$									
$k = 0.60$	56	44	37	55	44	37	54	43	36	30
0.80	66	54	46	65	53	46	63	52	46	38
1.00	74	63	55	73	62	55	71	63	54	47
1.25	81	70	63	80	69	62	77	68	62	54
1.50	86	76	69	85	75	68	81	73	67	59
2.00	93	84	77	91	83	77	88	81	75	67
2.50	97	89	83	95	88	82	91	85	80	71
3.00	101	94	88	99	92	87	95	89	85	76
4.00	105	99	94	103	97	93	98	94	90	81
5.00	108	103	98	105	101	97	101	97	94	84
ROOM INDEX	UF (总)									UF (直接)
依据标准文件 DIN EN 13032-2 2004			悬挂灯			安装距高比 SHRNM = 1.25				

C角度范围: 0度 - 360度
 C角度间隔: 30.0度
 测试速度: 快速
 环境温度: 25.3℃
 测试人员: WEIJIE
 测试日期: 2023-12-05

γ角度范围: 0度 - 180度
 γ角度间隔: 0.5度
 测试系统: 远方(EVERFINE)GO-2000A_V1系统 V2.00.446
 环境湿度: 65.0%
 测试距离: 8.600米 [K=1.0000]
 备注:

灯具等光强曲线

实测参数: U:219.90V I:0.1690A P:36.430W PF:0.9760 Freq:50.00Hz 实检光通: 3770.47x1 lm		
灯具名称: MQG-LED-136D2	灯具类型: LED 4000K	灯具重量: N/A
灯具规格: MQG-LED-136D2	外型尺寸: 595*595*96MM	测试编号: 161
制造厂商:	发光口面: 0.565*0.44	遮光角: N/A

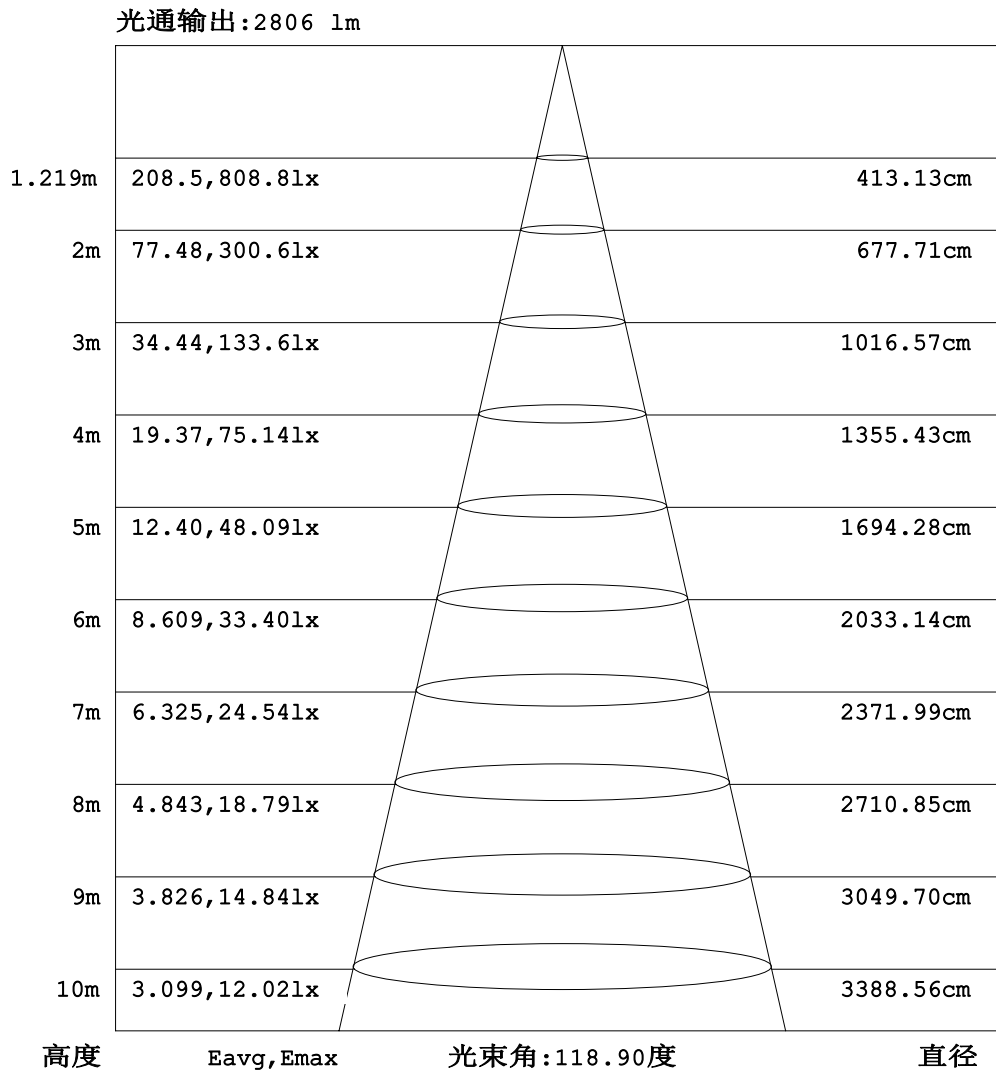


C角度范围: 0度 - 360度
C角度间隔: 30.0度
测试速度: 快速
环境温度: 25.3℃
测试人员: WEIJIE
测试日期: 2023-12-05

γ角度范围: 0度 - 180度
γ角度间隔: 0.5度
测试系统: 远方 (EVERFINE) GO-2000A_V1系统 V2.00.446
环境湿度: 65.0%
测试距离: 8.600米 [K=1.0000]
备注:

灯具有效平均照度图

实测参数: U:219.90V I:0.1690A P:36.430W PF:0.9760 Freq:50.00Hz 实检光通: 3770.47x1 lm		
灯具名称: MQG-LED-136D2	灯具类型: LED 4000K	灯具重量: N/A
灯具规格: MQG-LED-136D2	外型尺寸: 595*595*96MM	测试编号: 161
制造厂商:	发光口面: 0.565*0.44	遮光角: N/A



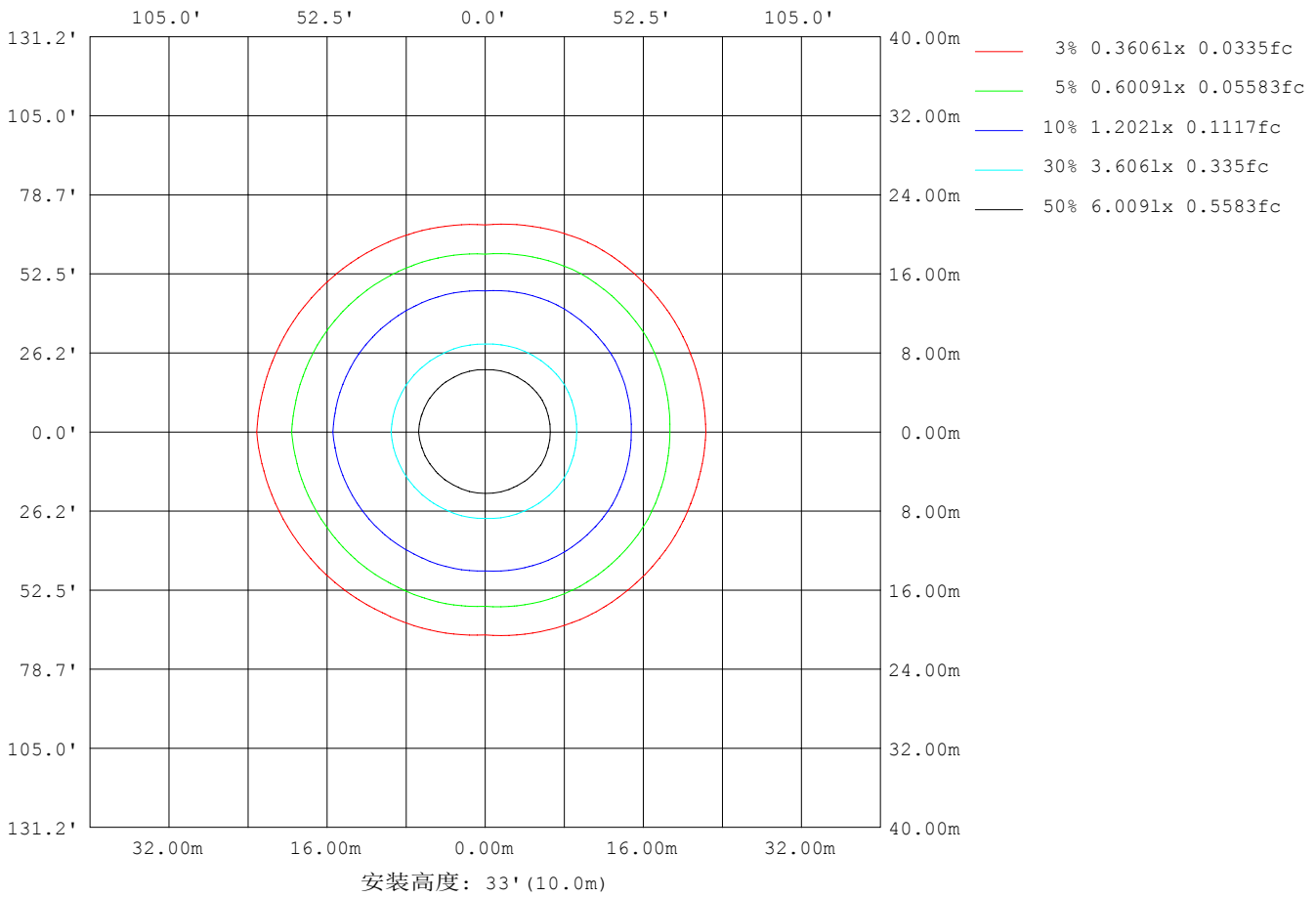
注: 曲线为灯具在不同投射距离下的照射区域及区域内平均照度。

C角度范围: 0度 - 360度
C角度间隔: 30.0度
测试速度: 快速
环境温度: 25.3℃
测试人员: WEIJIE
测试日期: 2023-12-05

γ角度范围: 0度 - 180度
γ角度间隔: 0.5度
测试系统: 远方 (EVERFINE) GO-2000A_V1系统 V2.00.446
环境湿度: 65.0%
测试距离: 8.600米 [K=1.0000]
备注:

平面等照度曲线

实测参数: U:219.90V I:0.1690A P:36.430W PF:0.9760 Freq:50.00Hz 实检光通: 3770.47x1 lm		
灯具名称: MQG-LED-136D2	灯具类型: LED 4000K	灯具重量: N/A
灯具规格: MQG-LED-136D2	外型尺寸: 595*595*96MM	测试编号: 161
制造厂商:	发光口面: 0.565*0.44	遮光角: N/A



C角度范围: 0度 - 360度
C角度间隔: 30.0度
测试速度: 快速
环境温度: 25.3°C
测试人员: WEIJIE
测试日期: 2023-12-05

Y角度范围: 0度 - 180度
Y角度间隔: 0.5度
测试系统: 远方 (EVERFINE) GO-2000A_V1系统 V2.00.446
环境湿度: 65.0%
测试距离: 8.600米 [K=1.0000]
备注:

LED筒灯平均亮度报告

实测参数: U:219.90V I:0.1690A P:36.430W PF:0.9760 Freq:50.00Hz 实检光通: 3770.47x1 lm		
灯具名称: MQG-LED-136D2	灯具类型:LED 4000K	灯具重量: N/A
灯具规格: MQG-LED-136D2	外型尺寸: 595*595*96MM	测试编号: 161
制造厂商:	发光口面: 0.565*0.44	遮光角: N/A

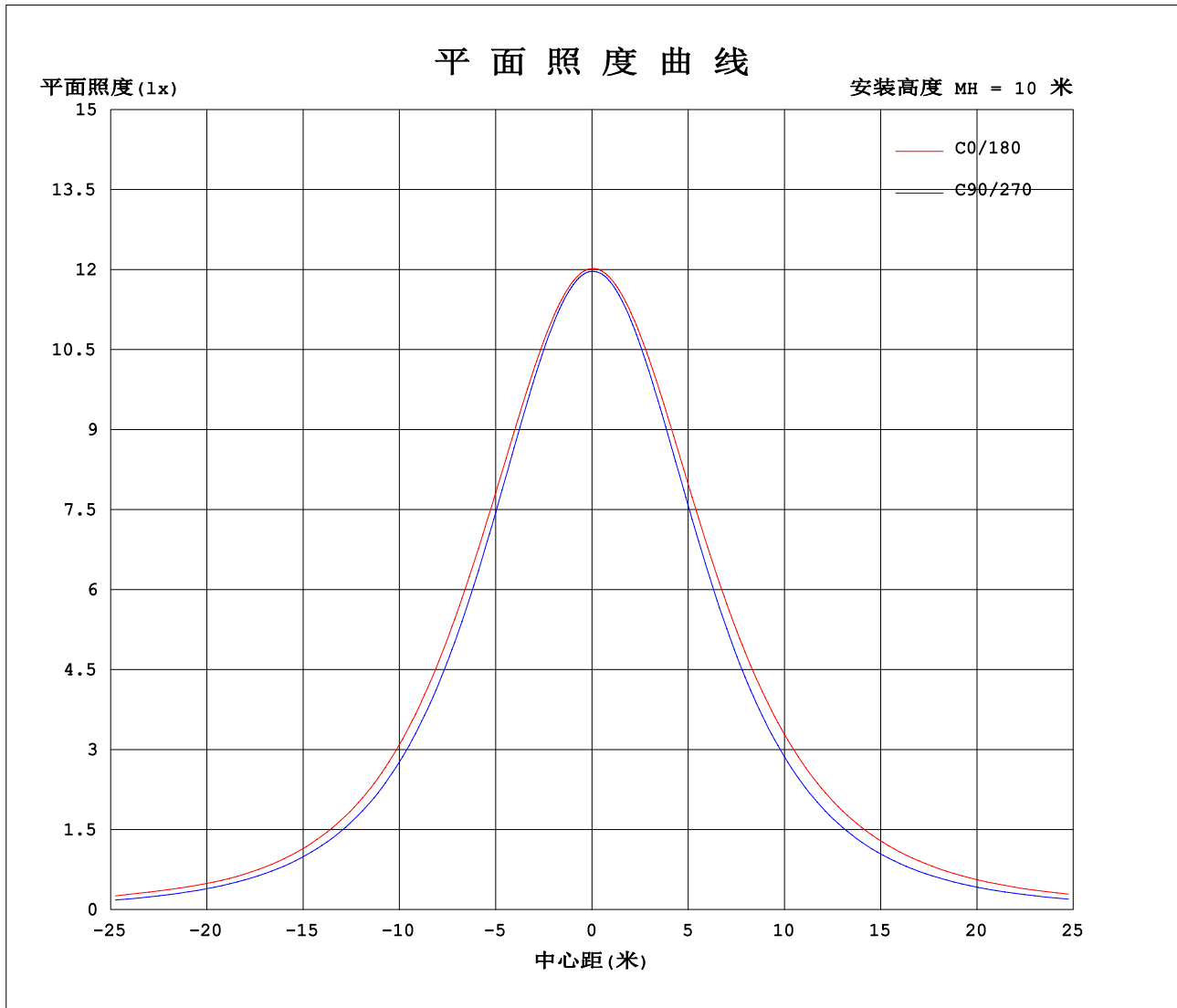
平均亮度	数值(cd/m ²)
L横(65)av	5414
L横(75)av	5876
L横(85)av	5106
L纵(65)av	4043
L纵(75)av	3424
L纵(85)av	2227
L45(65)av	4802
L45(75)av	4962
L45(85)av	4526

注:依据标准 GB/T 29293-2012 计算

C角度范围: 0度 - 360度
C角度间隔: 30.0度
测试速度: 快速
环境温度: 25.3℃
测试人员: WEIJIE
测试日期: 2023-12-05

γ角度范围: 0度 - 180度
γ角度间隔: 0.5度
测试系统: 远方(EVERFINE)GO-2000A_V1系统 V2.00.446
环境湿度: 65.0%
测试距离: 8.600米 [K=1.0000]
备注:

平面照度曲线



C角度范围: 0度 - 360度
C角度间隔: 30.0度
测试速度: 快速
环境温度: 25.3℃
测试人员: WEIJIE
测试日期: 2023-12-05

γ角度范围: 0度 - 180度
γ角度间隔: 0.5度
测试系统: 远方 (EVERFINE) GO-2000A_V1系统 V2.00.446
环境湿度: 65.0%
测试距离: 8.600米 [K=1.0000]
备注:

光强分布数据表格

实测参数: U:219.90V I:0.1690A P:36.430W PF:0.9760 Freq:50.00Hz		
实检光通: 3770.47x1 lm		
灯具名称: MQG-LED-136D2	灯具类型: LED 4000K	灯具重量: N/A
灯具规格: MQG-LED-136D2	外型尺寸: 595*595*96MM	测试编号: 161
制造厂商:	发光口面: 0.565*0.44	遮光角: N/A

表--1

单位: cd

C (DEG) γ (DEG)	0	30	60	90	120	150	180	210	240	270	300	330								
0	1202	1200	1199	1197	1195	1195	1202	1200	1199	1197	1195	1195								
5	1196	1196	1193	1190	1188	1189	1201	1197	1195	1194	1194	1193								
10	1183	1183	1177	1172	1170	1176	1192	1187	1182	1180	1183	1184								
15	1163	1163	1151	1143	1143	1155	1178	1168	1159	1155	1161	1166								
20	1137	1134	1117	1105	1106	1126	1156	1142	1126	1120	1131	1140								
25	1103	1099	1073	1057	1062	1089	1126	1107	1084	1075	1091	1107								
30	1064	1056	1021	1000	1008	1044	1088	1064	1034	1021	1043	1066								
35	1014	1006	962	935	946	990	1043	1014	976	959	987	1020								
40	951	948	896	862	878	931	991	957	910	889	923	965								
45	875	877	825	783	803	863	930	892	837	811	854	898								
50	790	794	748	698	723	786	859	818	759	726	779	819								
55	699	702	665	607	637	701	778	734	676	636	697	728								
60	604	606	571	510	544	610	691	643	588	541	609	632								
65	535	509	469	409	447	519	603	549	492	441	510	535								
70	439	439	363	305	347	442	533	466	391	337	403	455								
75	308	329	261	205	251	354	448	395	290	236	297	360								
80	167	200	174	114	168	234	323	270	207	140	209	234								
85	33.3	70.1	69.6	39.2	68.2	108	188	142	105	57.3	104	101								
90	0.44	0.43	0.38	0.31	0.40	0.60	58.5	24.2	10.4	4.66	7.40	0.37								
95	0.60	0.57	0.43	0.42	0.46	0.56	0.42	0.41	0.39	0.27	0.37	0.43								
100	0.74	0.71	0.57	0.56	0.60	0.70	0.57	0.54	0.52	0.38	0.49	0.56								
105	0.88	0.86	0.73	0.70	0.74	0.85	0.73	0.68	0.67	0.52	0.63	0.70								
110	1.02	1.00	0.86	0.85	0.88	0.99	0.87	0.83	0.81	0.67	0.78	0.84								
115	1.14	1.14	1.01	0.99	1.03	1.13	1.01	0.97	0.94	0.81	0.92	0.99								
120	1.25	1.25	1.11	1.12	1.13	1.24	1.13	1.09	1.06	0.95	1.05	1.11								
125	1.34	1.35	1.23	1.23	1.24	1.35	1.25	1.19	1.16	1.06	1.17	1.23								
130	1.41	1.43	1.32	1.35	1.32	1.42	1.35	1.29	1.25	1.18	1.27	1.32								
135	1.49	1.52	1.41	1.44	1.41	1.51	1.43	1.38	1.35	1.31	1.37	1.39								
140	1.56	1.60	1.52	1.54	1.51	1.58	1.51	1.46	1.44	1.40	1.48	1.47								
145	1.63	1.68	1.62	1.64	1.62	1.66	1.60	1.54	1.54	1.50	1.57	1.57								
150	1.72	1.77	1.70	1.74	1.69	1.75	1.70	1.65	1.65	1.61	1.67	1.67								
155	1.82	1.86	1.80	1.84	1.78	1.84	1.81	1.76	1.76	1.72	1.77	1.77								
160	1.90	1.94	1.90	1.90	1.86	1.92	1.91	1.85	1.86	1.83	1.87	1.84								
165	1.96	1.99	1.96	1.97	1.93	1.99	1.97	1.92	1.94	1.91	1.95	1.92								
170	1.98	1.99	1.99	1.99	1.98	2.00	2.00	1.98	1.99	1.95	2.00	1.93								
175	1.98	1.99	1.99	1.99	1.99	2.00	2.00	1.99	1.99	1.97	2.00	1.95								
180	1.98	1.99	1.99	1.99	2.00	2.00	1.99	1.99	1.99	1.99	2.00	1.99								

C角度范围: 0度 - 360度
 C角度间隔: 30.0度
 测试速度: 快速
 环境温度: 25.3℃
 测试人员: WEIJIE
 测试日期: 2023-12-05

γ角度范围: 0度 - 180度
 γ角度间隔: 0.5度
 测试系统: 远方 (EVERFINE) GO-2000A_V1系统 V2.00.446
 环境湿度: 65.0%
 测试距离: 8.600米 [K=1.0000]
 备注: