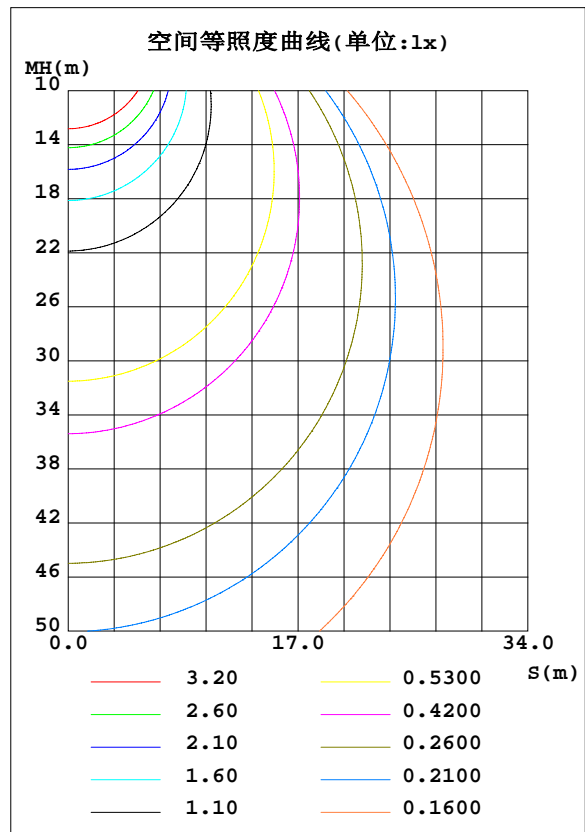
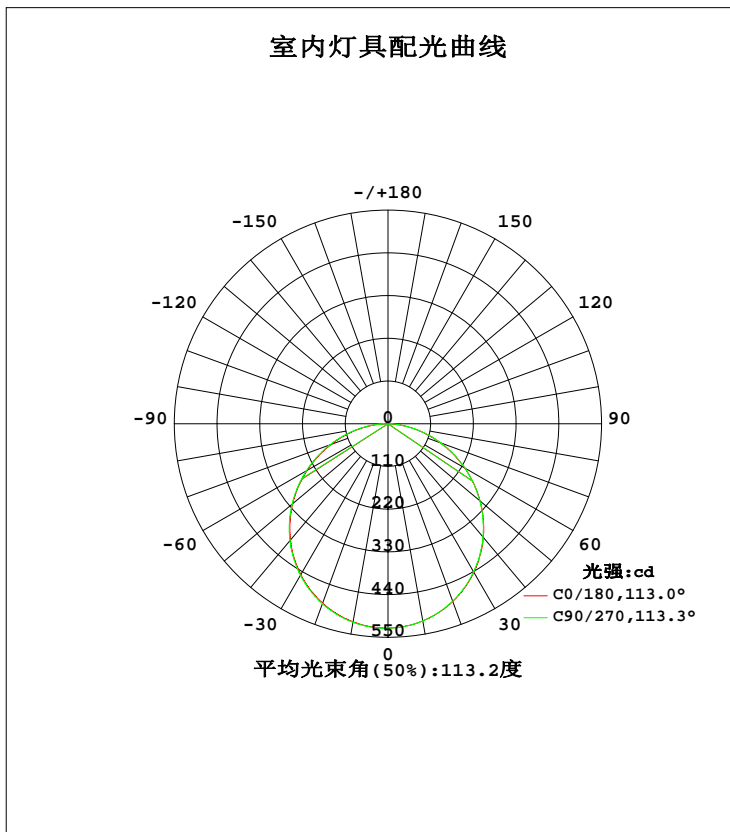


室内灯具光度数据

实测参数: U:220.00V I:0.0870A P:18.210W PF:0.9480 Freq:50.00Hz		
实检光通: 1535.98x1 lm		
灯具名称: MQT-LED00520C	灯具类型: LED 4000K	灯具重量: N/A
灯具规格: MQT-LED00520C	外型尺寸: 225*30MM	测试编号: 3
制造厂商:	发光口面: 0.173	遮光角: N/A

光源数据		光度数据				光效: 84.35 lm/W
型号	LED 4000K	峰值光强(cd)	527.3	S/MH(C0/180)	1.27	
标称功率(W)	18.21	灯具效率(%)	100.0	S/MH(C90/270)	1.27	
额定电源电压(V)	220	总光通量(lm)	1536.0	η UP, DN(C0-180)	0.2, 48.7	
额定光通量(lm)	1535.98	CIE分类	直接	η UP, DN(C180-360)	0.2, 50.8	
灯具内光源数(只)	1	上射光通比(%)	0.5	CIBSE SHR NOM	1.25	
实测电源电压(V)	220.1	下射光通比(%)	99.5	CIBSE SHR MAX	1.35	



C角度范围: 0度 - 360度
 C角度间隔: 30.0度
 测试速度: 快速
 环境温度: 25.3°C
 测试人员: WEIJIE
 测试日期: 2023-02-27

γ 角度范围: 0度 - 180度
 γ 角度间隔: 0.5度
 测试系统: 远方(EVERFINE)GO-2000A_V1系统 V2.00.446
 环境湿度: 65.0%
 测试距离: 9.420米 [K=1.0000]
 备注:

灯具环带光通量

环带光通量:

γ	C0	C45	C90	C135	C180	C225	C270	C315	$\gamma(^{\circ})$	Φ 环	Φ 总	%lum, lamp
10	515.5	514.9	515.5	517.0	518.0	519.0	519.0	518.6	0- 10	49.82	49.82	3.24, 3.24
20	487.2	485.6	486.4	489.0	491.9	493.6	493.4	491.9	10- 20	142.7	192.6	12.5, 12.5
30	442.0	439.9	440.9	444.3	448.9	451.2	450.8	448.2	20- 30	216.5	409.1	26.6, 26.6
40	381.9	379.3	380.4	384.7	390.7	393.5	392.8	389.3	30- 40	261.4	670.5	43.7, 43.7
50	309.6	307.3	309.0	313.5	320.7	323.4	322.4	318.3	40- 50	271.8	942.3	61.3, 61.3
60	228.2	226.3	228.9	233.1	240.5	243.9	243.1	238.1	50- 60	246.8	1189	77.4, 77.4
70	143.3	141.5	144.5	148.6	155.6	159.5	159.1	153.4	60- 70	191.1	1380	89.9, 89.9
80	61.22	58.30	61.80	66.43	72.63	76.79	76.24	70.50	70- 80	114.9	1495	97.3, 97.3
90	0.2398	0.5922	0.5879	0.5187	1.810	4.124	3.622	1.422	80- 90	33.92	1529	99.5, 99.5
100	0.4064	0.4667	0.5109	0.4273	0.4903	0.4354	0.4222	0.4849	90-100	0.4703	1529	99.6, 99.6
110	0.7240	0.7868	0.8134	0.7296	0.8397	0.7691	0.7864	0.8290	100-110	0.6450	1530	99.6, 99.6
120	1.021	1.087	1.173	1.022	1.137	1.100	1.146	1.183	110-120	0.9396	1531	99.7, 99.7
130	1.391	1.334	1.377	1.264	1.418	1.363	1.402	1.501	120-130	1.116	1532	99.8, 99.8
140	1.423	1.522	1.601	1.464	1.554	1.572	1.600	1.686	130-140	1.138	1533	99.8, 99.8
150	2.320	1.720	1.700	1.619	1.673	1.753	1.741	1.872	140-150	1.052	1534	99.9, 99.9
160	1.814	1.918	1.960	1.819	1.825	1.931	1.835	2.023	150-160	0.8428	1535	99.9, 99.9
170	2.070	2.093	2.085	2.054	2.044	2.207	2.163	2.174	160-170	0.5667	1536	100, 100
180	2.132	2.132	2.090	2.093	2.106	2.135	2.127	2.098	170-180	0.2043	1536	100, 100
单位:°	光强:cd								单位:lm			

锥面光通量(90度): 807.36 lm

%lum = 52.6%

%lamp = 52.6%

锥面光通量(120度): 1189.1 lm

%lum = 77.4%

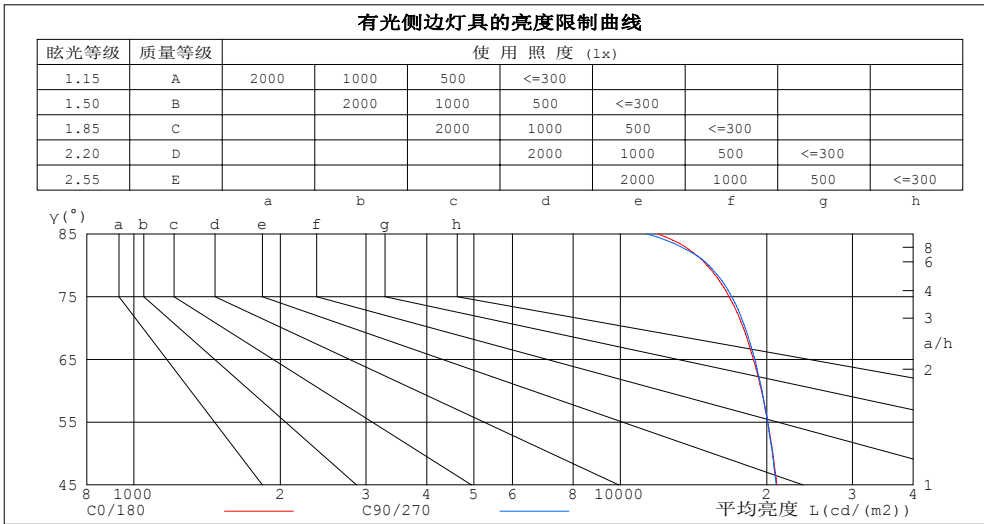
%lamp = 77.4%

C角度范围: 0度 - 360度
C角度间隔: 30.0度
测试速度: 快速
环境温度: 25.3℃
测试人员: WEIJIE
测试日期: 2023-02-27

γ 角度范围: 0度 - 180度
 γ 角度间隔: 0.5度
测试系统: 远方(EVERFINE)GO-2000A_V1系统 V2.00.446
环境湿度: 65.0%
测试距离: 9.420米 [K=1.0000]
备注:

灯具亮度限制曲线

实测参数: U:220.00V I:0.0870A P:18.210W PF:0.9480 Freq:50.00Hz 实检光通: 1535.98x1 lm		
灯具名称: MQT-LED00520C	灯具类型: LED 4000K	灯具重量: N/A
灯具规格: MQT-LED00520C	外型尺寸: 225*30MM	测试编号: 3
制造厂商:	发光口面: 0.173	遮光角: N/A



平均亮度值 cd/(m2)		
γ(°)	C0/180	C90/270
85	11940	11341
80	15066	15210
75	16729	16931
70	17904	18060
65	18777	18906
60	19504	19560
55	20102	20099
50	20584	20540
45	20984	20901

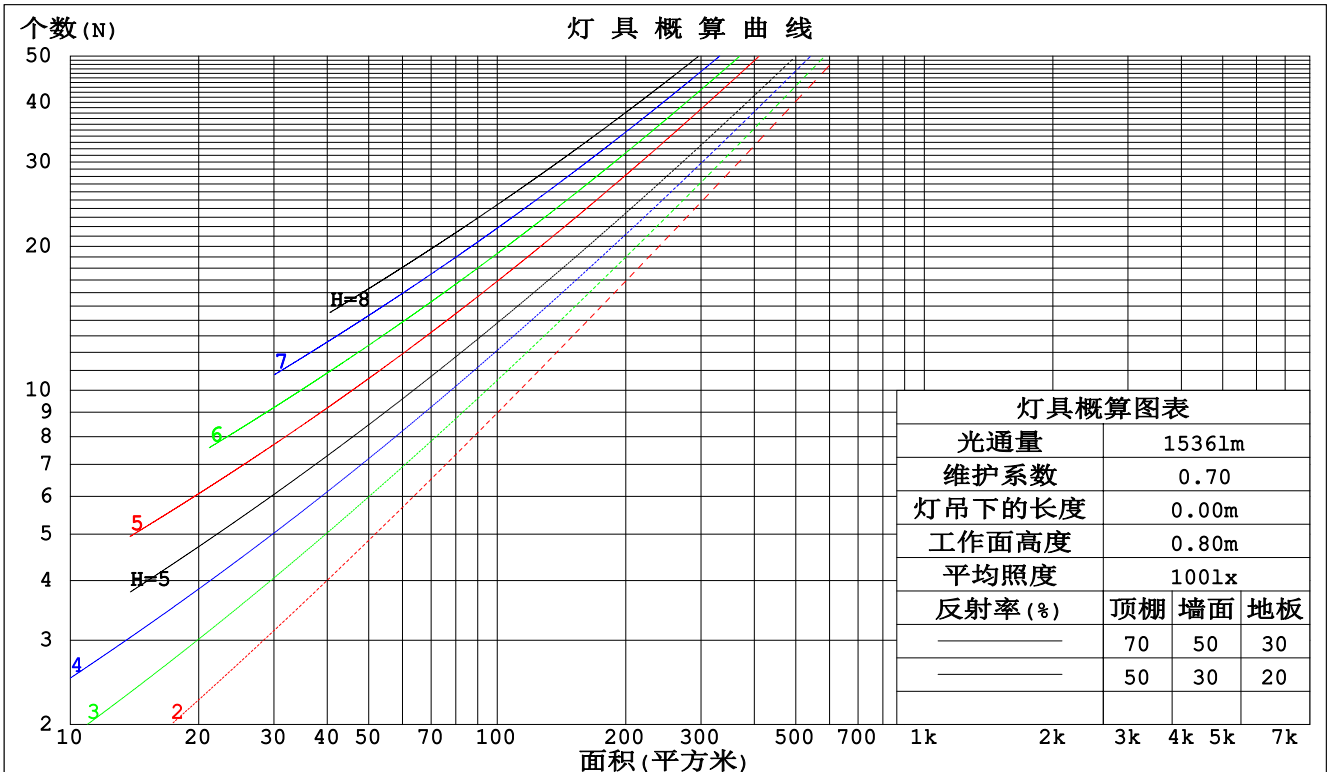
C角度范围: 0度 - 360度
 C角度间隔: 30.0度
 测试速度: 快速
 环境温度: 25.3℃
 测试人员: WEIJIE
 测试日期: 2023-02-27

γ角度范围: 0度 - 180度
 γ角度间隔: 0.5度
 测试系统: 远方(EVERFINE)GO-2000A_V1系统 V2.00.446
 环境湿度: 65.0%
 测试距离: 9.420米 [K=1.0000]
 备注:

工作面利用系数和灯具概算曲线

实测参数: U:220.00V I:0.0870A P:18.210W PF:0.9480 Freq:50.00Hz		
实检光通: 1535.98x1 lm		
灯具名称: MQT-LED00520C	灯具类型: LED 4000K	灯具重量: N/A
灯具规格: MQT-LED00520C	外型尺寸: 225*30MM	测试编号: 3
制造厂商:	发光口面: 0.173	遮光角: N/A

顶棚	80%			70%			50%			30%			10%			0
墙面	50%	30%	10%	50%	30%	10%	50%	30%	10%	50%	30%	10%	50%	30%	10%	0
地板	20%			20%			20%			20%			20%			0
室空间比	工作面利用系数															
0.0	1.19	1.19	1.19	1.16	1.16	1.16	1.11	1.11	1.11	1.06	1.06	1.06	1.02	1.02	1.02	.00
1.0	1.03	.99	.95	1.01	.97	.93	.97	.93	.90	.93	.90	.88	.89	.87	.85	.83
2.0	.90	.83	.77	.88	.82	.76	.84	.79	.74	.81	.76	.72	.78	.74	.71	.69
3.0	.79	.70	.64	.77	.69	.63	.74	.67	.62	.71	.66	.61	.69	.64	.60	.58
4.0	.70	.61	.54	.68	.60	.54	.66	.58	.53	.63	.57	.52	.61	.56	.51	.49
5.0	.62	.53	.46	.61	.52	.46	.59	.51	.46	.57	.50	.45	.55	.49	.44	.42
6.0	.56	.47	.40	.55	.46	.40	.53	.45	.40	.51	.45	.39	.50	.44	.39	.37
7.0	.51	.42	.36	.50	.41	.35	.48	.41	.35	.47	.40	.35	.45	.39	.35	.33
8.0	.46	.38	.32	.46	.37	.32	.44	.37	.31	.43	.36	.31	.42	.36	.31	.29
9.0	.42	.34	.29	.42	.34	.28	.41	.33	.28	.39	.33	.28	.38	.32	.28	.26
10.0	.39	.31	.26	.39	.31	.26	.38	.30	.26	.37	.30	.25	.36	.30	.25	.24



C角度范围: 0度 - 360度
 C角度间隔: 30.0度
 测试速度: 快速
 环境温度: 25.3℃
 测试人员: WEIJIE
 测试日期: 2023-02-27

γ角度范围: 0度 - 180度
 γ角度间隔: 0.5度
 测试系统: 远方 (EVERFINE) GO-2000A_V1系统 V2.00.446
 环境湿度: 65.0%
 测试距离: 9.420米 [K=1.0000]
 备注:

墙面和天花板利用系数

实测参数: U:220.00V I:0.0870A P:18.210W PF:0.9480 Freq:50.00Hz		
实检光通: 1535.98x1 lm		
灯具名称: MQT-LED00520C	灯具类型: LED 4000K	灯具重量: N/A
灯具规格: MQT-LED00520C	外型尺寸: 225*30MM	测试编号: 3
制造厂商:	发光口面: 0.173	遮光角: N/A

顶棚	80%			70%			50%			30%			10%			0
墙面	50%	30%	10%	50%	30%	10%	50%	30%	10%	50%	30%	10%	50%	30%	10%	0
地板	20%			20%			20%			20%			20%			0
室空间比	墙壁面利用系数															
0.0																
1.0	.316	.180	.057	.309	.176	.056	.295	.169	.054	.283	.163	.052	.271	.157	.051	
2.0	.296	.162	.050	.290	.159	.049	.278	.154	.048	.266	.149	.047	.256	.145	.046	
3.0	.273	.145	.044	.267	.143	.043	.257	.139	.042	.247	.135	.041	.238	.132	.041	
4.0	.251	.131	.038	.246	.129	.038	.237	.126	.038	.228	.123	.037	.220	.120	.036	
5.0	.232	.118	.034	.228	.117	.034	.219	.114	.034	.211	.112	.033	.204	.109	.033	
6.0	.215	.108	.031	.211	.107	.031	.204	.104	.030	.197	.102	.030	.190	.100	.030	
7.0	.200	.099	.028	.196	.098	.028	.190	.096	.028	.183	.094	.027	.178	.092	.027	
8.0	.187	.091	.026	.183	.090	.026	.177	.089	.025	.172	.087	.025	.167	.085	.025	
9.0	.175	.085	.024	.172	.084	.024	.167	.082	.023	.161	.081	.023	.157	.080	.023	
10.0	.164	.079	.022	.162	.078	.022	.157	.077	.022	.152	.076	.021	.148	.074	.021	

顶棚	80%			70%			50%			30%			10%			0
墙面	50%	30%	10%	50%	30%	10%	50%	30%	10%	50%	30%	10%	50%	30%	10%	0
地板	20%			20%			20%			20%			20%			0
室空间比	天花板利用系数															
0.0	.194	.194	.194	.166	.166	.166	.113	.113	.113	.065	.065	.065	.021	.021	.021	
1.0	.184	.160	.137	.158	.137	.118	.108	.094	.082	.062	.055	.048	.020	.018	.015	
2.0	.176	.135	.101	.151	.117	.087	.103	.081	.061	.060	.047	.036	.019	.015	.012	
3.0	.169	.118	.077	.145	.102	.067	.099	.071	.047	.057	.041	.028	.018	.013	.009	
4.0	.161	.105	.062	.138	.090	.053	.095	.063	.038	.055	.037	.022	.018	.012	.007	
5.0	.153	.094	.050	.132	.082	.044	.091	.057	.031	.053	.033	.018	.017	.011	.006	
6.0	.146	.086	.043	.126	.074	.037	.087	.052	.026	.050	.031	.016	.016	.010	.005	
7.0	.139	.079	.037	.120	.068	.032	.083	.048	.023	.048	.028	.013	.016	.009	.004	
8.0	.133	.073	.032	.114	.063	.028	.079	.045	.020	.046	.026	.012	.015	.009	.004	
9.0	.127	.068	.029	.109	.059	.025	.076	.042	.018	.044	.025	.011	.014	.008	.004	
10.0	.121	.064	.026	.104	.056	.023	.072	.039	.016	.042	.023	.010	.014	.008	.003	

C角度范围: 0度 - 360度
 C角度间隔: 30.0度
 测试速度: 快速
 环境温度: 25.3℃
 测试人员: WEIJIE
 测试日期: 2023-02-27

γ角度范围: 0度 - 180度
 γ角度间隔: 0.5度
 测试系统: 远方(EVERFINE)GO-2000A_V1系统 V2.00.446
 环境湿度: 65.0%
 测试距离: 9.420米 [K=1.0000]
 备注:

UGR(Unified Glare Rating)数据表

实测参数: U:220.00V I:0.0870A P:18.210W PF:0.9480 Freq:50.00Hz										
实检光通: 1535.98x1 lm										
灯具名称: MQT-LED00520C			灯具类型: LED 4000K				灯具重量: N/A			
灯具规格: MQT-LED00520C			外型尺寸: 225*30MM				测试编号: 3			
制造厂商:			发光口面: 0.173				遮光角: N/A			
反射比: 天花板	0.7	0.7	0.5	0.5	0.3	0.7	0.7	0.5	0.5	0.3
墙面	0.5	0.3	0.5	0.3	0.3	0.5	0.3	0.5	0.3	0.3
工作面	0.2	0.2	0.2	0.2	0.2	0.2	0.2	0.2	0.2	0.2
房间尺寸	交叉(Viewed crosswise)					向前(Viewed endwise)				
x = 2H y = 2H	23.2	24.7	23.4	24.9	25.1	23.1	24.7	23.4	24.9	25.1
3H	24.7	26.1	25.0	26.3	26.6	24.7	26.1	25.0	26.3	26.6
4H	25.3	26.7	25.6	26.9	27.2	25.3	26.6	25.6	26.9	27.2
6H	25.7	27.0	26.1	27.3	27.6	25.8	27.0	26.1	27.3	27.6
8H	25.9	27.1	26.2	27.4	27.7	25.9	27.1	26.2	27.4	27.7
12H	26.0	27.1	26.3	27.4	27.8	25.9	27.1	26.3	27.4	27.7
4H 2H	23.8	25.1	24.1	25.4	25.6	23.7	25.1	24.1	25.3	25.6
3H	25.5	26.7	25.8	27.0	27.3	25.5	26.6	25.8	26.9	27.3
4H	26.2	27.3	26.6	27.6	28.0	26.2	27.3	26.6	27.6	28.0
6H	26.8	27.7	27.2	28.1	28.5	26.8	27.7	27.2	28.1	28.5
8H	27.0	27.9	27.4	28.2	28.6	27.0	27.8	27.4	28.2	28.6
12H	27.1	27.9	27.5	28.3	28.7	27.1	27.9	27.5	28.3	28.7
8H 4H	26.5	27.4	26.9	27.7	28.1	26.5	27.4	26.9	27.7	28.1
6H	27.2	27.9	27.6	28.3	28.8	27.2	27.9	27.6	28.3	28.8
8H	27.4	28.1	27.9	28.5	29.0	27.4	28.1	27.9	28.5	29.0
12H	27.6	28.2	28.1	28.6	29.1	27.6	28.1	28.1	28.6	29.1
12H 4H	26.5	27.3	26.9	27.7	28.1	26.5	27.3	26.9	27.7	28.1
6H	27.2	27.9	27.7	28.3	28.8	27.2	27.9	27.7	28.3	28.8
8H	27.5	28.1	28.0	28.5	29.0	27.5	28.1	28.0	28.5	29.0
不同间隔布灯时, 观察者位置引起的UGR变化(CIE Pub.117):										
S = 1.0H	+ 0.2 / - 0.2					+ 0.1 / - 0.2				
1.5H	+ 0.2 / - 0.3					+ 0.2 / - 0.3				
2.0H	+ 0.2 / - 0.3					+ 0.2 / - 0.2				

依据CIE Pub.117计算, 1536lm光源光通, 表格已经进行修正(8log(F/F0) = 1.5).
出光口面积: 0.0234 m²

C角度范围: 0度 - 360度
C角度间隔: 30.0度
测试速度: 快速
环境温度: 25.3℃
测试人员: WEIJIE
测试日期: 2023-02-27

γ角度范围: 0度 - 180度
γ角度间隔: 0.5度
测试系统: 远方(EVERFINE)GO-2000A_V1系统 V2.00.446
环境湿度: 65.0%
测试距离: 9.420米 [K=1.0000]
备注:

UF利用系数表

实测参数: U:220.00V I:0.0870A P:18.210W PF:0.9480 Freq:50.00Hz 实检光通: 1535.98x1 lm		
灯具名称: MQT-LED00520C	灯具类型:LED 4000K	灯具重量: N/A
灯具规格: MQT-LED00520C	外型尺寸: 225*30MM	测试编号: 3
制造厂商:	发光口面: 0.173	遮光角: N/A

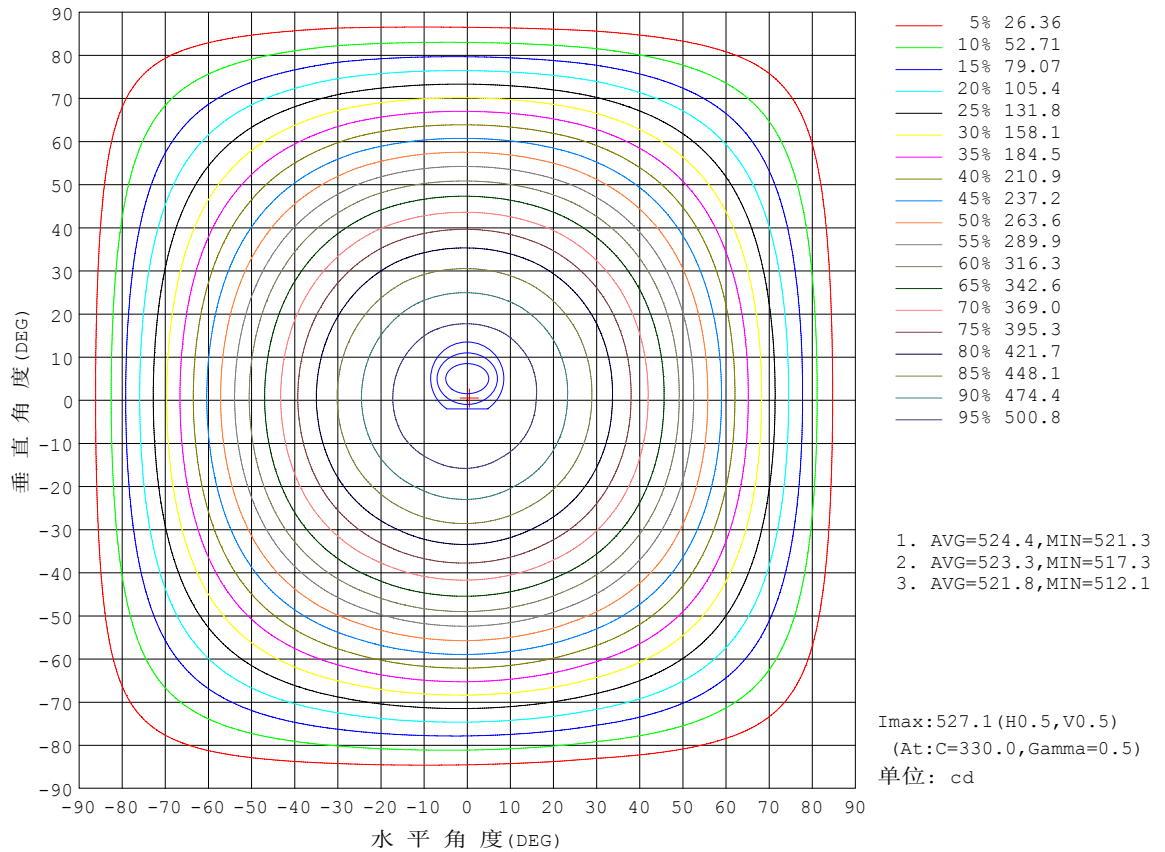
反 射 比 / REFLECTANCE										
天花板	0.8	0.8	0.8	0.7	0.7	0.7	0.5	0.5	0.5	0
墙壁	0.7	0.5	0.3	0.7	0.5	0.3	0.7	0.5	0.3	0
工作面	0.2	0.2	0.2	0.2	0.2	0.2	0.2	0.2	0.2	0
室形指数	利用系数 UTILIZATION FACTORS (%) $k(RI) \times RCR = 5$									
$k = 0.60$	57	45	38	56	45	38	55	45	38	32
0.80	67	55	48	66	55	48	64	54	47	40
1.00	75	64	57	74	64	56	72	65	56	49
1.25	82	72	65	81	71	64	78	70	63	56
1.50	87	77	70	86	77	70	83	75	69	61
2.00	94	86	79	92	84	78	89	82	77	69
2.50	98	90	84	96	89	83	92	86	81	73
3.00	102	95	89	100	93	88	95	90	86	77
4.00	106	100	95	103	98	94	99	95	91	82
5.00	108	103	99	106	101	98	101	98	94	85
ROOM INDEX	UF (总)									UF (直接)
依据标准文件 DIN EN 13032-2 2004			悬挂灯			安装距高比 SHRNM = 1.25				

C角度范围: 0度 - 360度
C角度间隔: 30.0度
测试速度: 快速
环境温度: 25.3℃
测试人员: WEIJIE
测试日期: 2023-02-27

γ角度范围: 0度 - 180度
γ角度间隔: 0.5度
测试系统: 远方 (EVERFINE) GO-2000A_V1系统 V2.00.446
环境湿度: 65.0%
测试距离: 9.420米 [K=1.0000]
备注:

灯具等光强曲线

实测参数: U:220.00V I:0.0870A P:18.210W PF:0.9480 Freq:50.00Hz 实检光通: 1535.98x1 lm		
灯具名称: MQT-LED00520C	灯具类型: LED 4000K	灯具重量: N/A
灯具规格: MQT-LED00520C	外型尺寸: 225*30MM	测试编号: 3
制造厂商:	发光口面: 0.173	遮光角: N/A

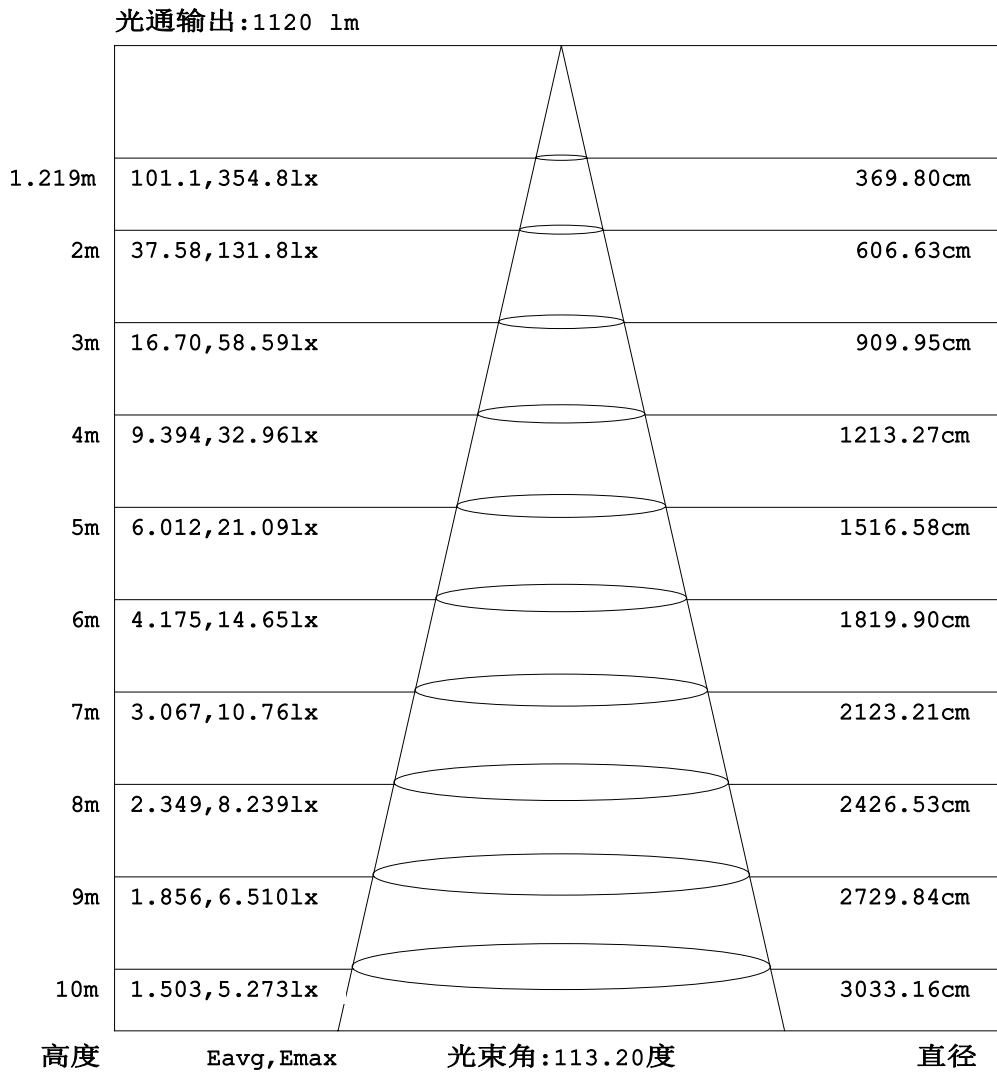


C角度范围: 0度 - 360度
C角度间隔: 30.0度
测试速度: 快速
环境温度: 25.3℃
测试人员: WEIJIE
测试日期: 2023-02-27

γ角度范围: 0度 - 180度
γ角度间隔: 0.5度
测试系统: 远方 (EVERFINE) GO-2000A_V1系统 V2.00.446
环境湿度: 65.0%
测试距离: 9.420米 [K=1.0000]
备注:

灯具有效平均照度图

实测参数: U:220.00V I:0.0870A P:18.210W PF:0.9480 Freq:50.00Hz 实检光通: 1535.98x1 lm		
灯具名称: MQT-LED00520C	灯具类型: LED 4000K	灯具重量: N/A
灯具规格: MQT-LED00520C	外型尺寸: 225*30MM	测试编号: 3
制造厂商:	发光口面: 0.173	遮光角: N/A



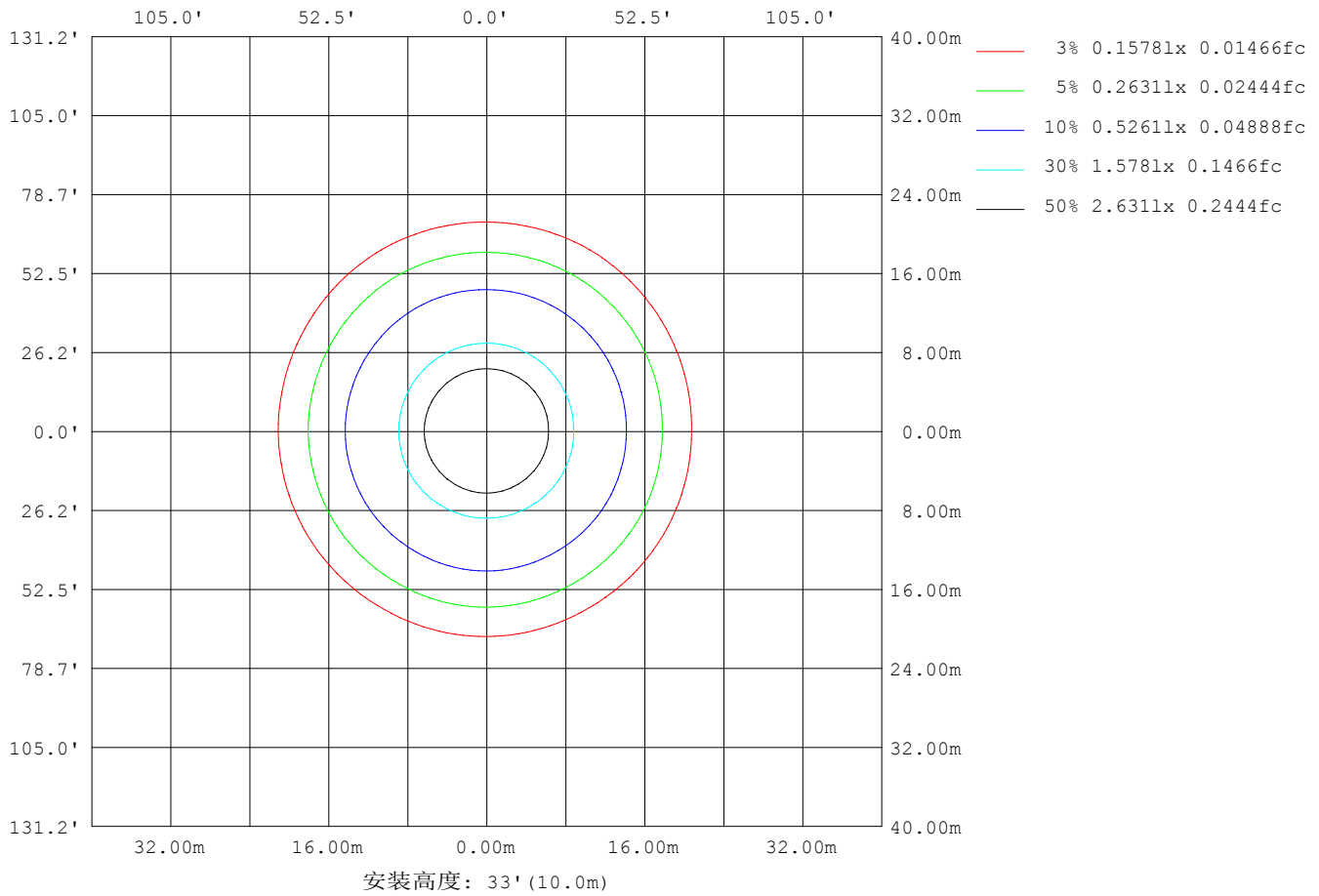
注: 曲线为灯具在不同投射距离下的照射区域及区域内平均照度。

C角度范围: 0度 - 360度
C角度间隔: 30.0度
测试速度: 快速
环境温度: 25.3℃
测试人员: WEIJIE
测试日期: 2023-02-27

γ角度范围: 0度 - 180度
γ角度间隔: 0.5度
测试系统: 远方 (EVERFINE) GO-2000A_V1系统 V2.00.446
环境湿度: 65.0%
测试距离: 9.420米 [K=1.0000]
备注:

平面等照度曲线

实测参数: U:220.00V I:0.0870A P:18.210W PF:0.9480 Freq:50.00Hz		
实检光通: 1535.98x1 lm		
灯具名称: MQT-LED00520C	灯具类型: LED 4000K	灯具重量: N/A
灯具规格: MQT-LED00520C	外型尺寸: 225*30MM	测试编号: 3
制造厂商:	发光口面: 0.173	遮光角: N/A



C角度范围: 0度 - 360度
 C角度间隔: 30.0度
 测试速度: 快速
 环境温度: 25.3℃
 测试人员: WEIJIE
 测试日期: 2023-02-27

γ角度范围: 0度 - 180度
 γ角度间隔: 0.5度
 测试系统: 远方 (EVERFINE) GO-2000A_V1系统 V2.00.446
 环境湿度: 65.0%
 测试距离: 9.420米 [K=1.0000]
 备注:

LED筒灯平均亮度报告

实测参数: U:220.00V I:0.0870A P:18.210W PF:0.9480 Freq:50.00Hz 实检光通: 1535.98x1 lm		
灯具名称: MQT-LED00520C	灯具类型:LED 4000K	灯具重量: N/A
灯具规格: MQT-LED00520C	外型尺寸: 225*30MM	测试编号: 3
制造厂商:	发光口面: 0.173	遮光角: N/A

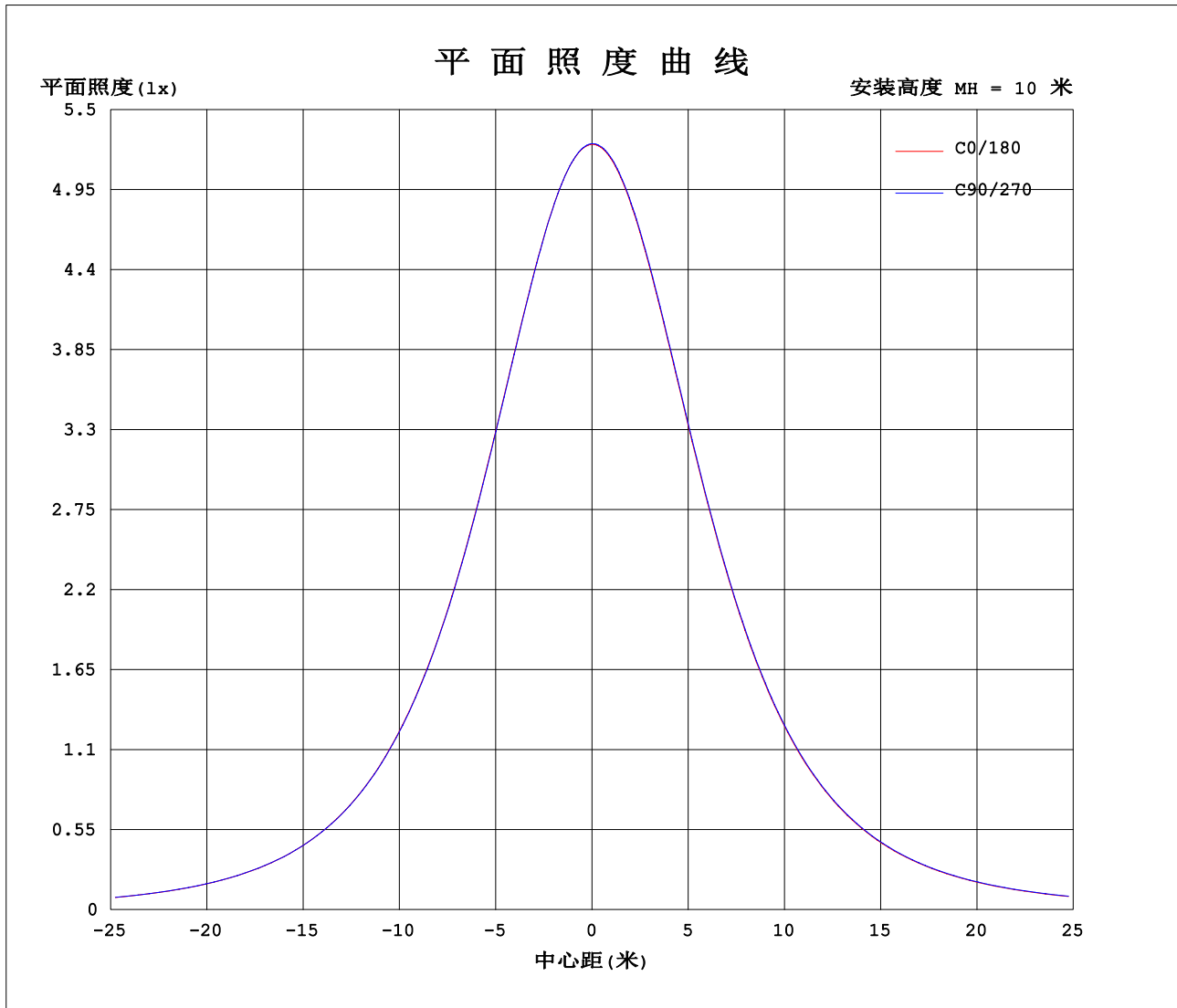
平均亮度	数值(cd/m2)
L横(65)av	19417
L横(75)av	17720
L横(85)av	14452
L纵(65)av	19633
L纵(75)av	18157
L纵(85)av	14748
L45(65)av	19544
L45(75)av	17955
L45(85)av	14541

注:依据标准 GB/T 29293-2012 计算

C角度范围: 0度 - 360度
C角度间隔: 30.0度
测试速度: 快速
环境温度: 25.3℃
测试人员: WEIJIE
测试日期: 2023-02-27

γ角度范围: 0度 - 180度
γ角度间隔: 0.5度
测试系统: 远方(EVERFINE)GO-2000A_V1系统 V2.00.446
环境湿度: 65.0%
测试距离: 9.420米 [K=1.0000]
备注:

平面照度曲线



C角度范围: 0度 - 360度
C角度间隔: 30.0度
测试速度: 快速
环境温度: 25.3℃
测试人员: WEIJIE
测试日期: 2023-02-27

Y角度范围: 0度 - 180度
Y角度间隔: 0.5度
测试系统: 远方 (EVERFINE) GO-2000A_V1系统 V2.00.446
环境湿度: 65.0%
测试距离: 9.420米 [K=1.0000]
备注:

光强分布数据表格

实测参数: U:220.00V I:0.0870A P:18.210W PF:0.9480 Freq:50.00Hz 实检光通: 1535.98x1 lm		
灯具名称: MQT-LED00520C	灯具类型: LED 4000K	灯具重量: N/A
灯具规格: MQT-LED00520C	外型尺寸: 225*30MM	测试编号: 3
制造厂商:	发光口面: 0.173	遮光角: N/A

表--1

单位: cd

C (DEG) \ γ (DEG)	0	30	60	90	120	150	180	210	240	270	300	330							
0	526	526	526	527	527	527	526	526	526	527	527	527							
5	523	523	523	523	524	525	524	525	525	525	525	525							
10	516	515	515	515	516	518	518	519	519	519	519	518							
15	504	503	502	503	504	506	507	508	509	508	508	507							
20	487	486	485	486	487	490	492	493	494	493	493	491							
25	467	465	464	465	467	470	472	474	475	474	473	471							
30	442	441	439	441	442	446	449	450	452	451	450	447							
35	414	413	410	412	414	419	422	423	425	423	422	419							
40	382	380	378	380	382	387	391	392	394	393	392	387							
45	347	346	344	346	347	353	357	358	361	359	358	353							
50	310	309	306	309	311	316	321	322	325	322	321	315							
55	270	269	266	270	271	277	282	283	286	284	282	276							
60	228	228	225	229	230	236	240	242	246	243	241	235							
65	186	185	183	187	188	194	198	200	204	201	199	192							
70	143	142	141	145	146	151	156	158	161	159	157	150							
75	101	99.7	98.6	103	105	109	113	116	119	117	115	108							
80	61.2	58.9	57.7	61.8	64.4	68.5	72.6	75.1	78.5	76.2	73.8	67.2							
85	24.4	20.9	18.8	23.1	26.5	30.9	34.6	36.7	39.4	37.0	34.9	29.3							
90	0.24	0.46	0.72	0.59	0.36	0.68	1.81	3.13	5.12	3.62	2.51	0.33							
95	0.30	0.39	0.54	0.50	0.32	0.32	0.34	0.27	0.31	0.29	0.35	0.32							
100	0.41	0.46	0.47	0.51	0.42	0.44	0.49	0.41	0.46	0.42	0.49	0.48							
105	0.56	0.62	0.57	0.64	0.57	0.57	0.67	0.57	0.62	0.58	0.66	0.65							
110	0.72	0.79	0.78	0.81	0.73	0.72	0.84	0.74	0.80	0.79	0.83	0.82							
115	0.86	0.95	0.94	1.02	0.91	0.87	1.01	0.90	0.97	0.96	1.01	1.01							
120	1.02	1.10	1.08	1.17	1.03	1.01	1.14	1.07	1.13	1.15	1.17	1.19							
125	1.23	1.28	1.20	1.25	1.15	1.17	1.28	1.24	1.26	1.26	1.31	1.40							
130	1.39	1.36	1.31	1.38	1.25	1.28	1.42	1.36	1.37	1.40	1.46	1.54							
135	1.41	1.43	1.43	1.52	1.32	1.38	1.50	1.49	1.45	1.53	1.59	1.65							
140	1.42	1.56	1.49	1.60	1.48	1.45	1.55	1.57	1.57	1.60	1.72	1.65							
145	2.19	1.67	1.55	1.67	1.51	1.56	1.62	1.66	1.65	1.70	1.79	1.76							
150	2.32	1.77	1.67	1.70	1.57	1.67	1.67	1.77	1.73	1.74	1.89	1.85							
155	1.78	1.83	1.75	1.86	1.67	1.78	1.79	1.92	1.80	1.76	1.96	1.94							
160	1.81	1.92	1.91	1.96	1.82	1.82	1.82	1.96	1.90	1.83	2.11	1.93							
165	1.90	2.03	2.07	2.06	1.91	1.92	1.92	2.09	2.01	2.03	2.16	1.95							
170	2.07	2.10	2.09	2.09	2.03	2.07	2.04	2.22	2.19	2.16	2.26	2.09							
175	2.17	2.16	2.12	2.09	2.08	2.10	2.11	2.23	2.15	2.16	2.26	2.16							
180	2.13	2.16	2.11	2.09	2.09	2.10	2.11	2.16	2.11	2.13	2.10	2.10							

C角度范围: 0度 - 360度
 C角度间隔: 30.0度
 测试速度: 快速
 环境温度: 25.3℃
 测试人员: WEIJIE
 测试日期: 2023-02-27

γ角度范围: 0度 - 180度
 γ角度间隔: 0.5度
 测试系统: 远方 (EVERFINE) GO-2000A_V1系统 V2.00.446
 环境湿度: 65.0%
 测试距离: 9.420米 [K=1.0000]
 备注: