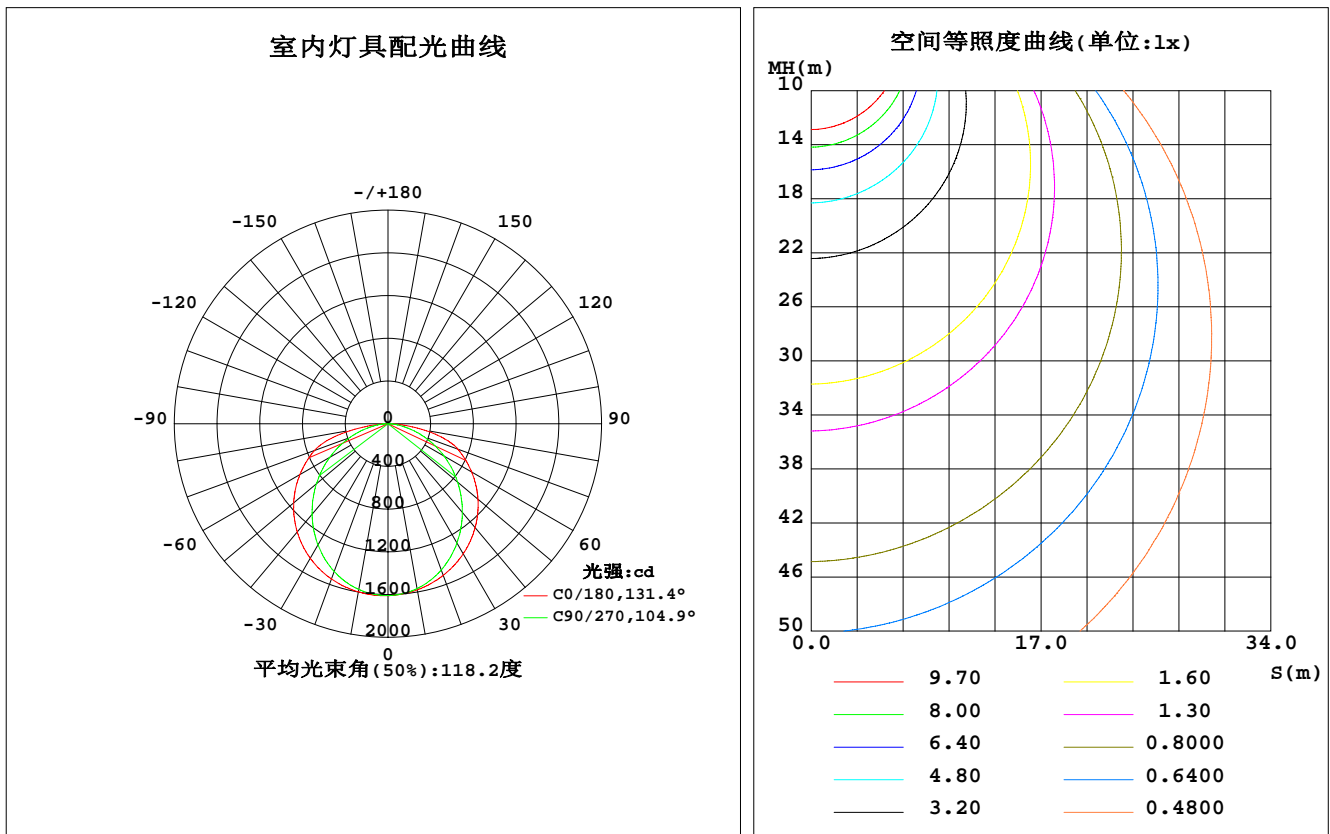


## 室内灯具光度数据

实测参数: U:219.90V I:0.1740A P:37.580W PF:0.9760 Freq:50.00Hz		
实检光通: 4927.06x1 lm		
灯具名称: MQG-LED-220D	灯具类型: LED 4000K	灯具重量: N/A
灯具规格: MQG-LED-220D	外型尺寸: 595*595*85MM	测试编号: 134
制造厂商:	发光口面: 0.575*0.57	遮光角: N/A

光源数据		光度数据				光效: 131.11 lm/W
型号	2.44.S2835.4000K	峰值光强(cd)	1611	S/MH(C0/180)		1.35
标称功率(W)	37.58	灯具效率(%)	100.0	S/MH(C90/270)		1.22
额定电源电压(V)	220	总光通量(lm)	4927.1	$\eta$ UP, DN(C0-180)		0.2, 49.0
额定光通量(lm)	4927.06	CIE分类	直接	$\eta$ UP, DN(C180-360)		0.2, 50.7
灯具内光源数(只)	1	上射光通比(%)	0.3	CIBSE SHR NOM		1.25
实测电源电压(V)	220.1	下射光通比(%)	99.7	CIBSE SHR MAX		1.35



C角度范围: 0度 - 360度  
C角度间隔: 30.0度  
测试速度: 快速  
环境温度: 25.3℃  
测试人员: WEIJIE  
测试日期: 2023-12-05

$\gamma$ 角度范围: 0度 - 180度  
 $\gamma$ 角度间隔: 0.5度  
测试系统: 远方(EVERFINE)GO-2000A\_V1系统 V2.00.446  
环境湿度: 65.0%  
测试距离: 8.600米 [K=1.0000]  
备注:

## 灯具环带光通量

环带光通量:

$\gamma$	C0	C45	C90	C135	C180	C225	C270	C315	$\gamma(^{\circ})$	$\Phi$ 环	$\Phi$ 总	%lum, lamp
10	1579	1575	1567	1576	1598	1585	1576	1582	0- 10	152.2	152.2	3.09, 3.09
20	1511	1487	1457	1489	1547	1505	1473	1501	10- 20	435.9	588.1	11.9, 11.9
30	1407	1353	1291	1354	1455	1376	1311	1373	20- 30	661.8	1250	25.4, 25.4
40	1270	1182	1083	1178	1323	1206	1107	1207	30- 40	803.1	2053	41.7, 41.7
50	1100	986.0	851.8	974.5	1153	1003	874.5	1011	40- 50	846.5	2899	58.8, 58.8
60	904.9	771.8	607.5	750.0	953.3	782.9	630.1	798.9	50- 60	792.8	3692	74.9, 74.9
70	696.7	548.8	362.6	514.0	733.7	548.9	384.9	574.9	60- 70	654.3	4347	88.2, 88.2
80	345.7	302.5	139.6	211.8	339.3	262.0	157.5	330.8	70- 80	437.4	4784	97.1, 97.1
90	1.445	7.302	0.4115	0.7649	0.5451	0.5289	2.883	24.57	80- 90	126.3	4910	99.7, 99.7
100	1.321	1.017	1.143	1.263	1.517	1.241	1.007	0.8965	90-100	1.291	4912	99.7, 99.7
110	1.461	1.559	1.993	1.696	1.489	1.424	1.798	1.402	100-110	1.420	4913	99.7, 99.7
120	1.889	2.662	2.784	2.578	1.794	2.455	2.630	2.498	110-120	2.029	4915	99.8, 99.8
130	4.266	3.174	3.366	4.147	3.880	4.041	3.180	3.280	120-130	2.768	4918	99.8, 99.8
140	3.551	3.435	3.870	4.288	5.024	4.321	3.670	3.586	130-140	3.006	4921	99.9, 99.9
150	3.777	3.796	4.305	4.443	4.101	4.381	4.064	3.881	140-150	2.506	4923	99.9, 99.9
160	4.267	4.115	4.656	4.651	4.264	4.665	4.512	4.143	150-160	1.963	4925	100, 100
170	4.595	4.623	5.067	4.780	4.679	4.816	4.993	4.547	160-170	1.294	4927	100, 100
180	4.720	5.081	5.252	5.044	4.739	5.079	5.229	5.062	170-180	0.4638	4927	100, 100
单位:°	光强:cd									单位:lm		

锥面光通量(90度): 2477.1 lm

%lum = 50.3%

%lamp = 50.3%

锥面光通量(120度): 3692.3 lm

%lum = 74.9%

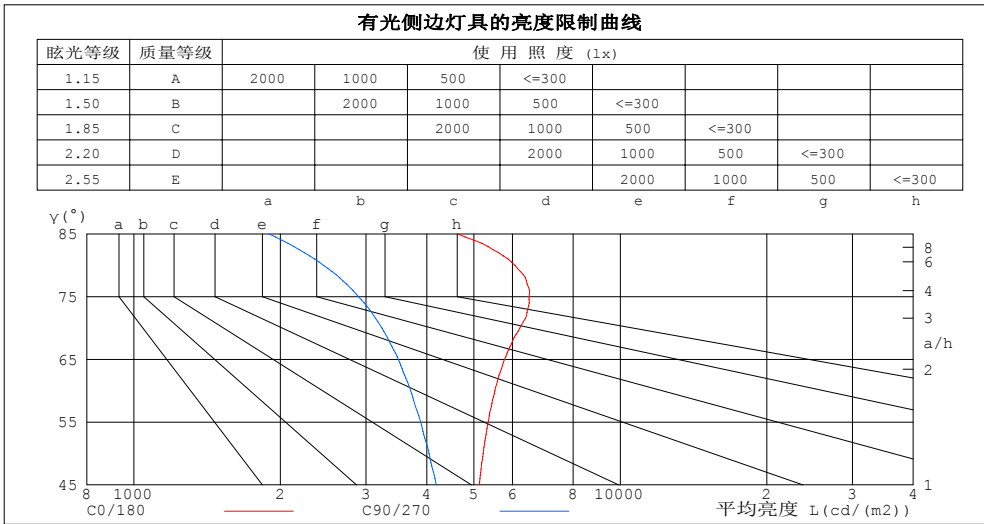
%lamp = 74.9%

C角度范围: 0度 - 360度  
C角度间隔: 30.0度  
测试速度: 快速  
环境温度: 25.3℃  
测试人员: WEIJIE  
测试日期: 2023-12-05

$\gamma$ 角度范围: 0度 - 180度  
 $\gamma$ 角度间隔: 0.5度  
测试系统: 远方(EVERFINE)GO-2000A\_V1系统 V2.00.446  
环境湿度: 65.0%  
测试距离: 8.600米 [K=1.0000]  
备注:

### 灯具亮度限制曲线

实测参数: U:219.90V I:0.1740A P:37.580W PF:0.9760 Freq:50.00Hz 实检光通: 4927.06x1 lm		
灯具名称: MQG-LED-220D	灯具类型: LED 4000K	灯具重量: N/A
灯具规格: MQG-LED-220D	外型尺寸: 595*595*85MM	测试编号: 134
制造厂商:	发光口面: 0.575*0.57	遮光角: N/A



平均亮度值 cd/(m2)		
γ (°)	C0/180	C90/270
85	4634	1897
80	6075	2454
75	6489	2895
70	6216	3235
65	5779	3496
60	5522	3708
55	5351	3887
50	5223	4044
45	5129	4184

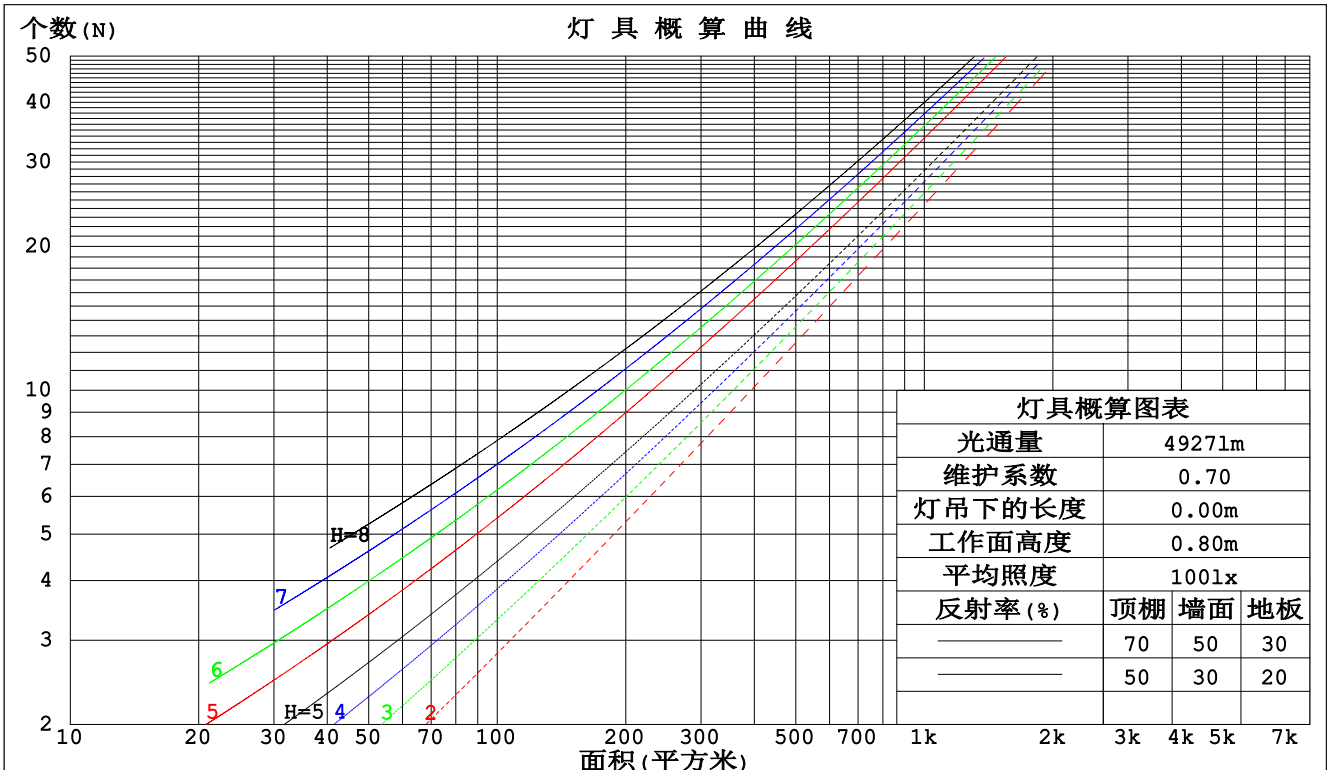
C角度范围: 0度 - 360度  
 C角度间隔: 30.0度  
 测试速度: 快速  
 环境温度: 25.3℃  
 测试人员: WEIJIE  
 测试日期: 2023-12-05

γ角度范围: 0度 - 180度  
 γ角度间隔: 0.5度  
 测试系统: 远方 (EVERFINE) GO-2000A\_V1系统 V2.00.446  
 环境湿度: 65.0%  
 测试距离: 8.600米 [K=1.0000]  
 备注:

### 工作面利用系数和灯具概算曲线

实测参数: U:219.90V I:0.1740A P:37.580W PF:0.9760 Freq:50.00Hz		
实检光通: 4927.06x1 lm		
灯具名称: MQG-LED-220D	灯具类型: LED 4000K	灯具重量: N/A
灯具规格: MQG-LED-220D	外型尺寸: 595*595*85MM	测试编号: 134
制造厂商:	发光口面: 0.575*0.57	遮光角: N/A

顶棚	80%			70%			50%			30%			10%			0
墙面	50%	30%	10%	50%	30%	10%	50%	30%	10%	50%	30%	10%	50%	30%	10%	0
地板	20%			20%			20%			20%			20%			0
室空间比	工作面利用系数															
0.0	1.19	1.19	1.19	1.16	1.16	1.16	1.11	1.11	1.11	1.06	1.06	1.06	1.02	1.02	1.02	.00
1.0	1.03	.98	.94	1.00	.96	.92	.96	.93	.89	.92	.89	.87	.88	.86	.84	.82
2.0	.89	.82	.76	.87	.80	.75	.83	.78	.73	.80	.75	.71	.77	.73	.69	.67
3.0	.78	.69	.62	.76	.68	.62	.73	.66	.60	.70	.64	.59	.67	.62	.58	.56
4.0	.68	.59	.52	.67	.59	.52	.65	.57	.51	.62	.56	.50	.60	.54	.50	.47
5.0	.61	.52	.45	.60	.51	.45	.58	.50	.44	.56	.49	.43	.54	.48	.43	.41
6.0	.55	.46	.39	.54	.45	.39	.52	.44	.38	.50	.43	.38	.49	.42	.38	.36
7.0	.50	.41	.34	.49	.40	.34	.47	.39	.34	.46	.39	.34	.44	.38	.33	.31
8.0	.45	.37	.31	.45	.36	.30	.43	.36	.30	.42	.35	.30	.41	.34	.30	.28
9.0	.41	.33	.27	.41	.33	.27	.40	.32	.27	.39	.32	.27	.37	.31	.27	.25
10.0	.38	.30	.25	.38	.30	.25	.37	.30	.25	.36	.29	.24	.35	.29	.24	.23



C角度范围: 0度 - 360度  
 C角度间隔: 30.0度  
 测试速度: 快速  
 环境温度: 25.3℃  
 测试人员: WEIJIE  
 测试日期: 2023-12-05

γ角度范围: 0度 - 180度  
 γ角度间隔: 0.5度  
 测试系统: 远方 (EVERFINE) GO-2000A\_V1系统 V2.00.446  
 环境湿度: 65.0%  
 测试距离: 8.600米 [K=1.0000]  
 备注:

## 墙面和天花板利用系数

实测参数: U:219.90V I:0.1740A P:37.580W PF:0.9760 Freq:50.00Hz								
实检光通: 4927.06x1 lm								
灯具名称: MQG-LED-220D			灯具类型: LED 4000K			灯具重量: N/A		
灯具规格: MQG-LED-220D			外型尺寸: 595*595*85MM			测试编号: 134		
制造厂商:			发光口面: 0.575*0.57			遮光角: N/A		

顶棚	80%			70%			50%			30%			10%			0
墙面	50%	30%	10%	50%	30%	10%	50%	30%	10%	50%	30%	10%	50%	30%	10%	0
地板	20%			20%			20%			20%			20%			0
室空间比	墙壁面利用系数															
0.0																
1.0	.329	.187	.059	.322	.184	.058	.309	.177	.057	.296	.171	.055	.285	.165	.053	
2.0	.306	.168	.051	.300	.165	.051	.288	.160	.050	.277	.155	.049	.266	.151	.047	
3.0	.281	.149	.045	.275	.147	.044	.264	.143	.044	.255	.139	.043	.245	.136	.042	
4.0	.257	.134	.039	.252	.132	.039	.243	.129	.038	.234	.126	.038	.226	.123	.037	
5.0	.237	.121	.035	.232	.119	.035	.224	.117	.034	.216	.114	.034	.209	.112	.034	
6.0	.219	.110	.031	.215	.108	.031	.207	.106	.031	.200	.104	.031	.194	.102	.030	
7.0	.203	.100	.028	.199	.099	.028	.193	.097	.028	.186	.096	.028	.181	.094	.028	
8.0	.189	.092	.026	.186	.092	.026	.180	.090	.026	.174	.088	.025	.169	.087	.025	
9.0	.177	.086	.024	.174	.085	.024	.169	.083	.024	.164	.082	.023	.159	.081	.023	
10.0	.166	.080	.022	.163	.079	.022	.159	.078	.022	.154	.076	.022	.150	.075	.022	

顶棚	80%			70%			50%			30%			10%			0
墙面	50%	30%	10%	50%	30%	10%	50%	30%	10%	50%	30%	10%	50%	30%	10%	0
地板	20%			20%			20%			20%			20%			0
室空间比	天花板利用系数															
0.0	.193	.193	.193	.165	.165	.165	.113	.113	.113	.065	.065	.065	.021	.021	.021	
1.0	.184	.159	.135	.158	.136	.117	.108	.094	.081	.062	.054	.047	.020	.017	.015	
2.0	.177	.134	.099	.151	.116	.086	.104	.080	.060	.060	.047	.035	.019	.015	.011	
3.0	.169	.117	.075	.145	.101	.065	.100	.070	.046	.058	.041	.027	.018	.013	.009	
4.0	.162	.104	.060	.139	.090	.052	.095	.063	.037	.055	.037	.022	.018	.012	.007	
5.0	.154	.094	.049	.132	.081	.043	.091	.057	.030	.053	.033	.018	.017	.011	.006	
6.0	.147	.085	.041	.126	.074	.036	.087	.052	.025	.050	.030	.015	.016	.010	.005	
7.0	.140	.078	.035	.120	.068	.031	.083	.048	.022	.048	.028	.013	.016	.009	.004	
8.0	.133	.073	.031	.115	.063	.027	.079	.044	.019	.046	.026	.011	.015	.009	.004	
9.0	.127	.068	.028	.109	.059	.024	.076	.041	.017	.044	.024	.010	.014	.008	.003	
10.0	.121	.063	.025	.104	.055	.022	.072	.039	.015	.042	.023	.009	.014	.008	.003	

C角度范围: 0度 - 360度  
 C角度间隔: 30.0度  
 测试速度: 快速  
 环境温度: 25.3℃  
 测试人员: WEIJIE  
 测试日期: 2023-12-05

γ角度范围: 0度 - 180度  
 γ角度间隔: 0.5度  
 测试系统: 远方(EVERFINE)GO-2000A\_V1系统 V2.00.446  
 环境湿度: 65.0%  
 测试距离: 8.600米 [K=1.0000]  
 备注:

## UGR(Unified Glare Rating)数据表

实测参数: U:219.90V I:0.1740A P:37.580W PF:0.9760 Freq:50.00Hz										
实检光通: 4927.06x1 lm										
灯具名称: MQG-LED-220D			灯具类型: LED 4000K				灯具重量: N/A			
灯具规格: MQG-LED-220D			外型尺寸: 595*595*85MM				测试编号: 134			
制造厂商:			发光口面: 0.575*0.57				遮光角: N/A			
反射比: 天花板	0.7	0.7	0.5	0.5	0.3	0.7	0.7	0.5	0.5	0.3
墙面	0.5	0.3	0.5	0.3	0.3	0.5	0.3	0.5	0.3	0.3
工作面	0.2	0.2	0.2	0.2	0.2	0.2	0.2	0.2	0.2	0.2
房间尺寸	交叉(Viewed crosswise)					向前(Viewed endwise)				
x = 2H y = 2H	19.0	20.5	19.2	20.7	20.9	17.4	18.9	17.7	19.1	19.4
3H	21.1	22.6	21.4	22.8	23.1	18.8	20.3	19.1	20.5	20.7
4H	22.2	23.6	22.5	23.8	24.1	19.4	20.7	19.7	21.0	21.3
6H	23.0	24.3	23.3	24.6	24.9	19.7	21.0	20.1	21.3	21.6
8H	23.2	24.5	23.6	24.8	25.1	19.8	21.1	20.2	21.4	21.7
12H	23.4	24.6	23.7	24.9	25.2	19.9	21.1	20.2	21.4	21.7
4H 2H	19.5	20.9	19.8	21.2	21.4	18.3	19.7	18.6	20.0	20.2
3H	21.9	23.1	22.3	23.5	23.8	20.0	21.2	20.3	21.5	21.8
4H	23.2	24.3	23.5	24.6	24.9	20.7	21.8	21.1	22.1	22.5
6H	24.1	25.1	24.5	25.5	25.9	21.2	22.2	21.6	22.6	22.9
8H	24.5	25.4	24.9	25.8	26.2	21.4	22.3	21.8	22.7	23.1
12H	24.6	25.5	25.1	25.9	26.3	21.5	22.3	21.9	22.7	23.1
8H 4H	23.4	24.4	23.9	24.7	25.1	21.3	22.3	21.8	22.6	23.0
6H	24.6	25.4	25.1	25.8	26.3	22.1	22.9	22.6	23.3	23.7
8H	25.1	25.8	25.6	26.2	26.7	22.4	23.1	22.9	23.5	24.0
12H	25.4	26.0	25.9	26.4	26.9	22.6	23.2	23.1	23.6	24.1
12H 4H	23.5	24.3	23.9	24.7	25.1	21.5	22.3	21.9	22.7	23.1
6H	24.7	25.4	25.2	25.8	26.3	22.3	23.0	22.8	23.5	23.9
8H	25.2	25.8	25.7	26.3	26.8	22.7	23.3	23.2	23.7	24.2
不同间隔布灯时, 观察者位置引起的UGR变化(CIE Pub.117):										
S = 1.0H	+ 0.1 / - 0.1					+ 0.1 / - 0.2				
1.5H	+ 0.1 / - 0.2					+ 0.2 / - 0.3				
2.0H	+ 0.1 / - 0.2					+ 0.2 / - 0.4				

依据CIE Pub.117计算, 4927lm光源光通, 表格已经进行修正( $8\log(F/F_0) = 5.5$ ).  
出光口面积: 0.3277 m<sup>2</sup>

C角度范围: 0度 - 360度  
C角度间隔: 30.0度  
测试速度: 快速  
环境温度: 25.3℃  
测试人员: WEIJIE  
测试日期: 2023-12-05

γ角度范围: 0度 - 180度  
γ角度间隔: 0.5度  
测试系统: 远方(EVERFINE)GO-2000A\_V1系统 V2.00.446  
环境湿度: 65.0%  
测试距离: 8.600米 [K=1.0000]  
备注:

## UF利用系数表

实测参数: U:219.90V I:0.1740A P:37.580W PF:0.9760 Freq:50.00Hz 实检光通: 4927.06x1 lm		
灯具名称: MQG-LED-220D	灯具类型:LED 4000K	灯具重量: N/A
灯具规格: MQG-LED-220D	外型尺寸: 595*595*85MM	测试编号: 134
制造厂商:	发光口面: 0.575*0.57	遮光角: N/A

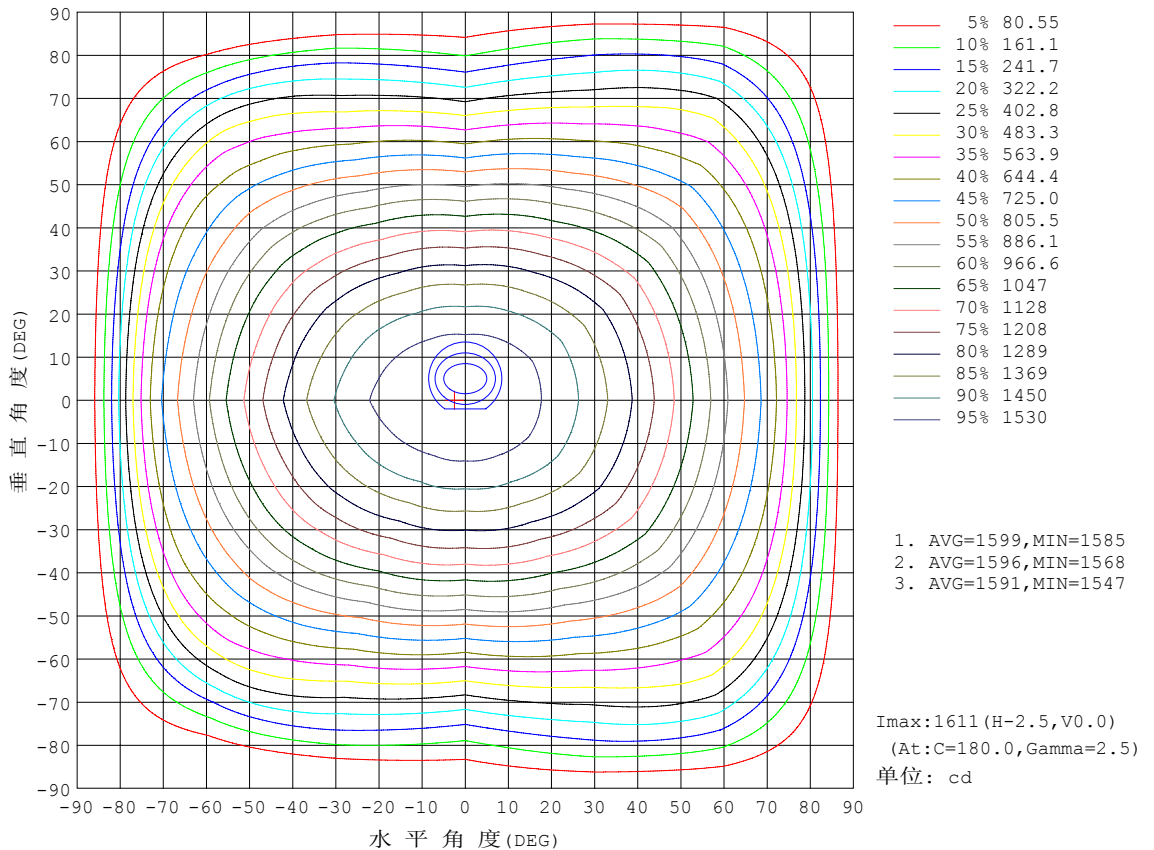
反 射 比 / REFLECTANCE										
天花板	0.8	0.8	0.8	0.7	0.7	0.7	0.5	0.5	0.5	0
墙壁	0.7	0.5	0.3	0.7	0.5	0.3	0.7	0.5	0.3	0
工作面	0.2	0.2	0.2	0.2	0.2	0.2	0.2	0.2	0.2	0
室形指数	利用系数 UTILIZATION FACTORS (%) $k(RI) \times RCR = 5$									
$k = 0.60$	56	44	37	55	44	37	54	43	37	30
0.80	66	54	46	65	53	46	63	53	46	39
1.00	74	63	55	73	62	55	71	64	54	47
1.25	81	70	63	80	70	62	77	68	62	54
1.50	86	76	69	85	75	68	81	73	67	59
2.00	93	84	78	91	83	77	88	81	75	67
2.50	98	89	83	95	88	82	91	85	80	71
3.00	101	94	88	99	92	87	95	89	85	76
4.00	105	99	94	103	97	93	98	94	90	81
5.00	108	103	98	105	101	97	101	97	94	84
ROOM INDEX	UF (总)									UF (直接)
依据标准文件 DIN EN 13032-2 2004			悬挂灯			安装距高比 SHRNM = 1.25				

C角度范围: 0度 - 360度  
 C角度间隔: 30.0度  
 测试速度: 快速  
 环境温度: 25.3℃  
 测试人员: WEIJIE  
 测试日期: 2023-12-05

γ角度范围: 0度 - 180度  
 γ角度间隔: 0.5度  
 测试系统: 远方(EVERFINE)GO-2000A\_V1系统 V2.00.446  
 环境湿度: 65.0%  
 测试距离: 8.600米 [K=1.0000]  
 备注:

## 灯具等光强曲线

实测参数: U:219.90V I:0.1740A P:37.580W PF:0.9760 Freq:50.00Hz 实检光通: 4927.06x1 lm		
灯具名称: MQG-LED-220D	灯具类型: LED 4000K	灯具重量: N/A
灯具规格: MQG-LED-220D	外型尺寸: 595*595*85MM	测试编号: 134
制造厂商:	发光口面: 0.575*0.57	遮光角: N/A



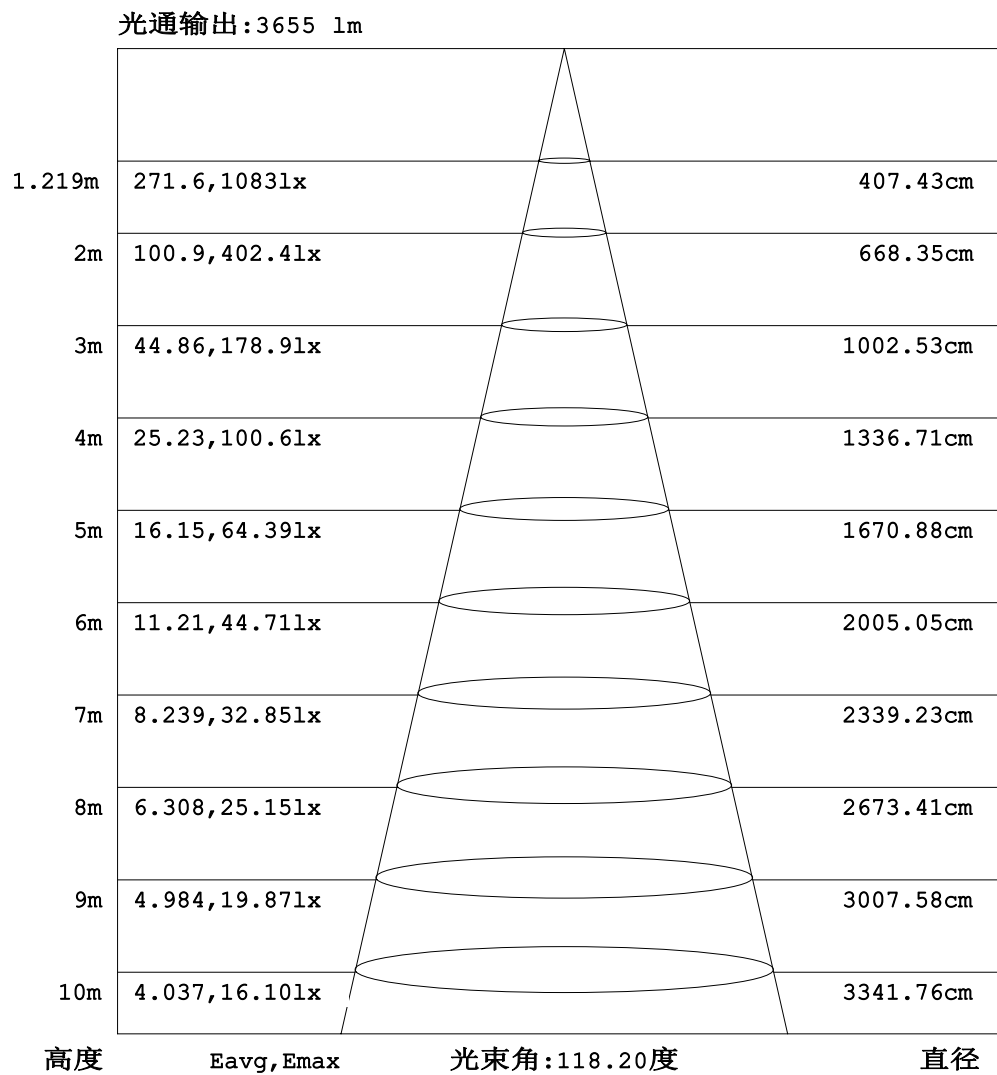
C角度范围: 0度 - 360度  
C角度间隔: 30.0度  
测试速度: 快速  
环境温度: 25.3℃  
测试人员: WEIJIE  
测试日期: 2023-12-05

γ角度范围: 0度 - 180度  
γ角度间隔: 0.5度  
测试系统: 远方 (EVERFINE) GO-2000A\_V1系统 V2.00.446  
环境湿度: 65.0%  
测试距离: 8.600米 [K=1.0000]  
备注:



## 灯具有效平均照度图

实测参数: U:219.90V I:0.1740A P:37.580W PF:0.9760 Freq:50.00Hz 实检光通: 4927.06x1 lm		
灯具名称: MQG-LED-220D	灯具类型: LED 4000K	灯具重量: N/A
灯具规格: MQG-LED-220D	外型尺寸: 595*595*85MM	测试编号: 134
制造厂商:	发光口面: 0.575*0.57	遮光角: N/A



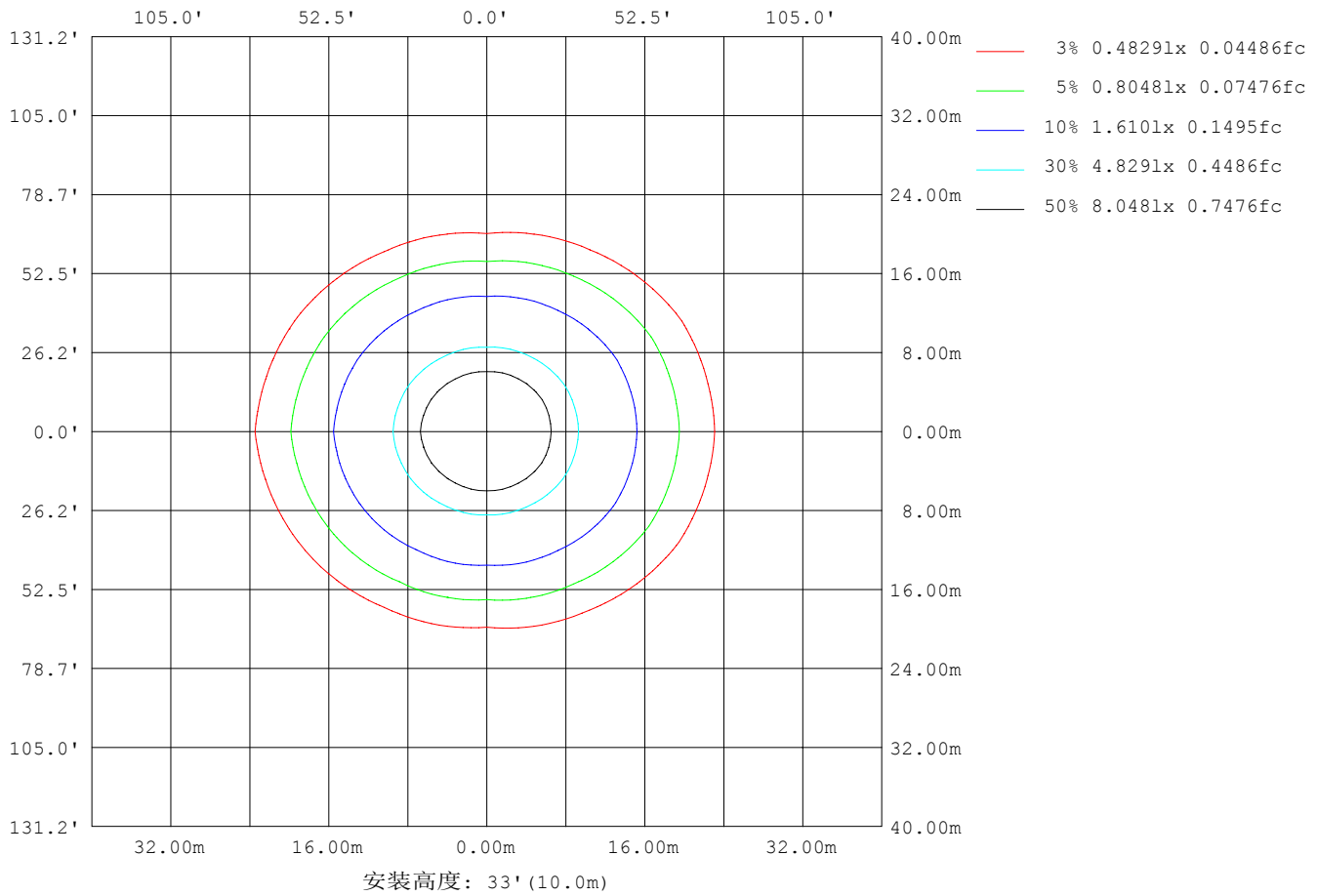
注: 曲线为灯具在不同投射距离下的照射区域及区域内平均照度。

C角度范围: 0度 - 360度  
C角度间隔: 30.0度  
测试速度: 快速  
环境温度: 25.3℃  
测试人员: WEIJIE  
测试日期: 2023-12-05

γ角度范围: 0度 - 180度  
γ角度间隔: 0.5度  
测试系统: 远方 (EVERFINE) GO-2000A\_V1系统 V2.00.446  
环境湿度: 65.0%  
测试距离: 8.600米 [K=1.0000]  
备注:

## 平面等照度曲线

实测参数: U:219.90V I:0.1740A P:37.580W PF:0.9760 Freq:50.00Hz 实检光通: 4927.06x1 lm		
灯具名称: MQG-LED-220D	灯具类型: LED 4000K	灯具重量: N/A
灯具规格: MQG-LED-220D	外型尺寸: 595*595*85MM	测试编号: 134
制造厂商:	发光口面: 0.575*0.57	遮光角: N/A



C角度范围: 0度 - 360度  
C角度间隔: 30.0度  
测试速度: 快速  
环境温度: 25.3°C  
测试人员: WEIJIE  
测试日期: 2023-12-05

Y角度范围: 0度 - 180度  
Y角度间隔: 0.5度  
测试系统: 远方 (EVERFINE) GO-2000A\_V1系统 V2.00.446  
环境湿度: 65.0%  
测试距离: 8.600米 [K=1.0000]  
备注:

## LED筒灯平均亮度报告

实测参数: U:219.90V I:0.1740A P:37.580W PF:0.9760 Freq:50.00Hz 实检光通: 4927.06x1 lm		
灯具名称: MQG-LED-220D	灯具类型:LED 4000K	灯具重量: N/A
灯具规格: MQG-LED-220D	外型尺寸: 595*595*85MM	测试编号: 134
制造厂商:	发光口面: 0.575*0.57	遮光角: N/A

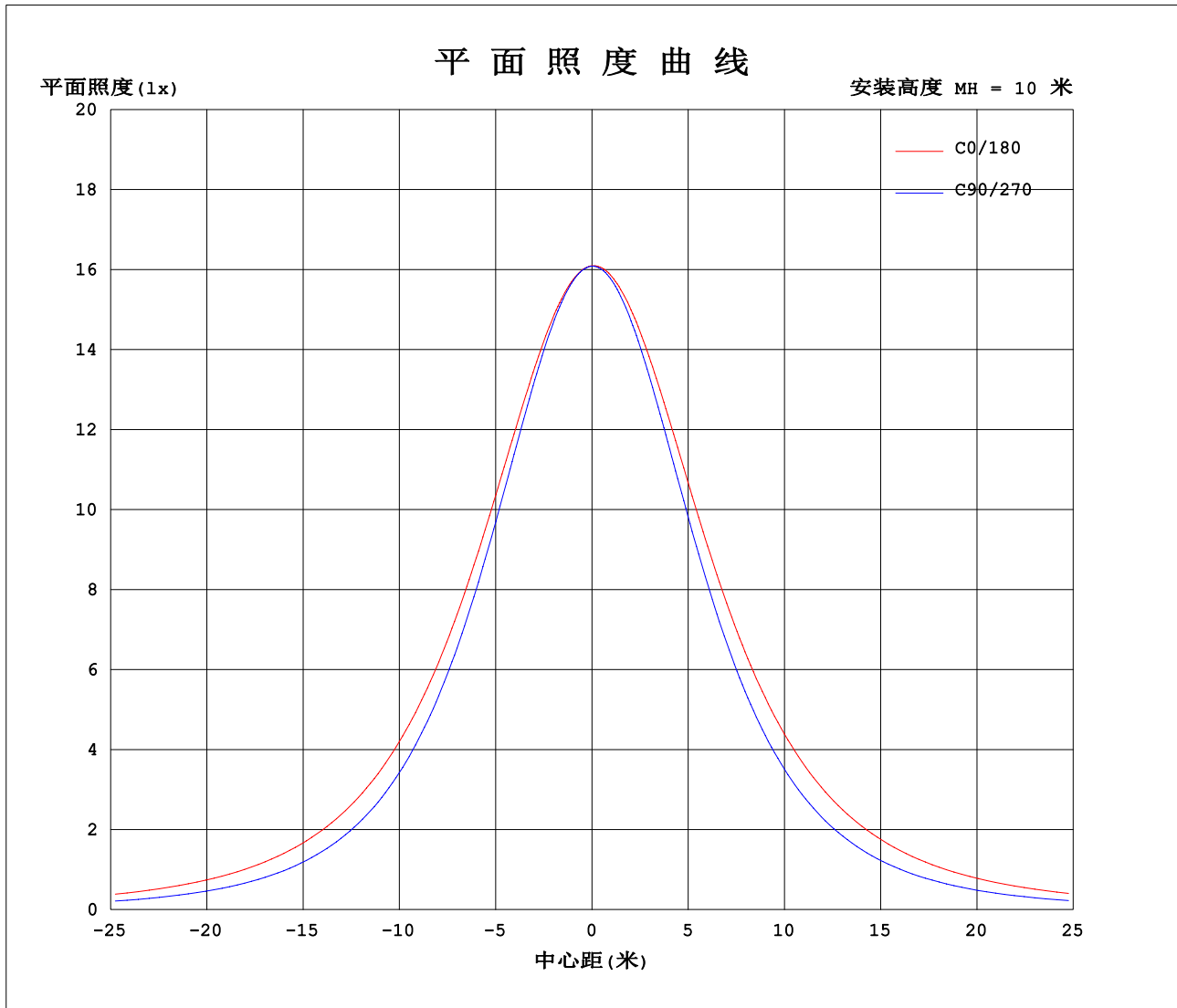
平均亮度	数值(cd/m <sup>2</sup> )
L横(65)av	5931
L横(75)av	6613
L横(85)av	4299
L纵(65)av	3576
L纵(75)av	3023
L纵(85)av	2099
L45(65)av	4785
L45(75)av	5035
L45(85)av	4131

注:依据标准 GB/T 29293-2012 计算

C角度范围: 0度 - 360度  
C角度间隔: 30.0度  
测试速度: 快速  
环境温度: 25.3℃  
测试人员: WEIJIE  
测试日期: 2023-12-05

γ角度范围: 0度 - 180度  
γ角度间隔: 0.5度  
测试系统: 远方(EVERFINE)GO-2000A\_V1系统 V2.00.446  
环境湿度: 65.0%  
测试距离: 8.600米 [K=1.0000]  
备注:

## 平面照度曲线



C角度范围: 0度 - 360度  
C角度间隔: 30.0度  
测试速度: 快速  
环境温度: 25.3℃  
测试人员: WEIJIE  
测试日期: 2023-12-05

Y角度范围: 0度 - 180度  
Y角度间隔: 0.5度  
测试系统: 远方 (EVERFINE) GO-2000A\_V1系统 V2.00.446  
环境湿度: 65.0%  
测试距离: 8.600米 [K=1.0000]  
备注:

## 光强分布数据表格

实测参数: U:219.90V I:0.1740A P:37.580W PF:0.9760 Freq:50.00Hz 实检光通: 4927.06x1 lm		
灯具名称: MQG-LED-220D	灯具类型: LED 4000K	灯具重量: N/A
灯具规格: MQG-LED-220D	外型尺寸: 595*595*85MM	测试编号: 134
制造厂商:	发光口面: 0.575*0.57	遮光角: N/A

表--1

单位: cd

C (DEG) γ (DEG)	0	30	60	90	120	150	180	210	240	270	300	330								
0	1610	1609	1609	1608	1608	1608	1610	1609	1609	1608	1608	1608								
5	1599	1600	1598	1597	1597	1601	1610	1605	1603	1601	1602	1602								
10	1579	1579	1571	1567	1570	1583	1598	1590	1580	1576	1580	1583								
15	1550	1546	1529	1520	1528	1551	1578	1561	1543	1532	1542	1553								
20	1511	1503	1471	1457	1470	1509	1547	1522	1489	1473	1489	1512								
25	1464	1449	1402	1381	1399	1456	1506	1470	1422	1399	1423	1461								
30	1407	1386	1320	1291	1317	1392	1455	1409	1343	1311	1346	1400								
35	1343	1312	1230	1190	1225	1316	1393	1336	1253	1213	1257	1330								
40	1270	1233	1132	1083	1125	1232	1323	1256	1155	1107	1161	1252								
45	1188	1145	1028	970	1017	1142	1242	1164	1050	993	1059	1164								
50	1100	1052	920	852	907	1042	1153	1067	940	875	951	1071								
55	1006	952	809	731	792	937	1055	963	827	753	840	973								
60	905	847	696	607	676	824	953	854	712	630	728	869								
65	800	739	583	484	557	709	843	739	595	506	614	762								
70	697	628	470	363	439	589	734	622	475	385	499	651								
75	550	515	358	246	320	437	571	487	357	267	384	541								
80	346	357	248	140	195	229	339	288	236	157	272	390								
85	132	169	126	54.2	52.2	44.8	113	83.7	94.6	65.7	151	198								
90	1.44	7.57	7.03	0.41	0.60	0.93	0.55	0.64	0.42	2.88	21.7	27.5								
95	0.91	0.82	0.66	0.78	0.84	1.27	1.17	1.12	0.85	0.50	0.55	0.61								
100	1.32	1.21	0.83	1.14	0.92	1.61	1.52	1.50	0.98	1.01	0.79	1.01								
105	1.48	1.20	1.02	1.53	1.11	1.37	1.86	1.62	1.13	1.40	0.99	1.27								
110	1.46	1.41	1.71	1.99	1.86	1.53	1.49	1.46	1.39	1.80	1.51	1.29								
115	1.66	1.62	2.51	2.49	2.99	1.75	1.60	1.65	2.62	2.26	2.32	1.52								
120	1.89	2.67	2.65	2.78	3.22	1.94	1.79	1.82	3.09	2.63	2.78	2.22								
125	3.60	3.43	2.74	3.08	3.28	4.09	1.96	3.31	3.23	2.94	2.84	3.30								
130	4.27	3.42	2.93	3.37	3.43	4.87	3.88	4.65	3.43	3.18	3.02	3.54								
135	4.66	3.48	3.13	3.63	3.66	4.84	5.01	4.81	3.65	3.45	3.25	3.59								
140	3.55	3.55	3.32	3.87	3.87	4.70	5.02	4.75	3.89	3.67	3.50	3.68								
145	3.61	3.67	3.50	4.09	4.00	4.66	4.05	4.58	4.04	3.85	3.72	3.71								
150	3.78	3.83	3.76	4.30	4.21	4.68	4.10	4.63	4.13	4.06	3.89	3.87								
155	4.04	3.99	3.93	4.49	4.42	4.69	4.13	4.66	4.38	4.28	4.03	3.99								
160	4.27	4.11	4.12	4.66	4.61	4.69	4.26	4.74	4.59	4.51	4.16	4.12								
165	4.47	4.21	4.52	4.89	4.74	4.78	4.47	4.78	4.72	4.80	4.47	4.20								
170	4.60	4.45	4.80	5.07	4.87	4.69	4.68	4.71	4.92	4.99	4.68	4.41								
175	4.67	4.71	5.15	5.19	5.10	4.77	4.75	4.78	5.17	5.10	5.07	4.68								
180	4.72	4.91	5.25	5.25	5.21	4.87	4.74	4.91	5.25	5.23	5.24	4.88								

C角度范围: 0度 - 360度  
 C角度间隔: 30.0度  
 测试速度: 快速  
 环境温度: 25.3℃  
 测试人员: WEIJIE  
 测试日期: 2023-12-05

γ角度范围: 0度 - 180度  
 γ角度间隔: 0.5度  
 测试系统: 远方(EVERFINE)GO-2000A\_V1系统 V2.00.446  
 环境湿度: 65.0%  
 测试距离: 8.600米 [K=1.0000]  
 备注: